



vuilnisbakkenplan - plaatsingscriteria

1.

Locatiecriteria



Doel: vermijden zwerfvuil

Bepalen waar we



WEL vuilnisbakken willen

Goede plaatsen dringen zwerfvuil sterk terug

Verbeteren van netheid



GEEN vuilnisbakken willen

Slechte plaatsen trekken misbruik aan

Negatieve impact op netheid

2.

Locatiecriteria

Waar wel?



Marktpllein - evenementenplein



Centrumstraat



Winkelwandelstraat



Park - bos - begraafplaats



Stationsomgeving



School - snoeproute



Speelplein - sportterrein



Intensief gebruikte bus- of tramhalte



Ingang openbare gebouwen



(Route naar) toeristische trekpleisters



Horecaomgeving en uitgaansbuurt



Strand



Parking (auto - fiets)



Fietspad – trage weg

3.

Locatiecriteria

Waar niet?



In woonwijken en woonstraten

Trekken huishoudelijk afval aan

Nauwelijks ontstaan van afval dus amper behoefte aan

Afval dat wel zou ontstaan is van de bewoners. Zij zouden dit makkelijk mee naar huis kunnen nemen.



4.

Locatiecriteria

Waar niet?



Afvalverzamelpunten

Glas- en textielcontainers,...

Zet aan om zakjes of dozen achter te laten

Draagtas moet terug mee naar huis



5.

Locatiecriteria

Waar niet?



Industrie - kantoorpark - bedrijventerrein

Locaties met weinig sociale controle

Maak afspraken met leveranciers

Voorkom lange wachtrijen

Pak langparkeerders aan



6.

Locatiecriteria

Waar niet?



Openbare natuurgebieden en openbare speelbossen

Intensiteit van gebruik is beperkt

Mensen nemen hun afval meestal mee naar huis

Hoge drempel om afval te dumpen

Ledigingsfrequentie laag, kosten te hoog

7.

Inplantingscriteria



-  Niet vlakbij een zitbank maar in de buurt (3 à 5m)
-  In het zicht van de gebruikers van de bank
-  Hinder vermijden voor omwonenden, gebruikers en onderhoudsdiensten

8.

Inplantingscriteria



9.

Inplantingscriteria



Voldoende ver van beplanting plaatsen



10.

Inplantingscriteria



Doorgangplaatsen

In logische looplijn van voetgangers

Inwerpopening naar gebruikers toe



11.

Inplantingscriteria



Goed in het zicht plaatsen

Eenvoudig te vinden

Zorg voor sociale controle



12.

Inplantingscriteria



Minimale vrije breedte: 110 cm



Geen vuilnisbakken tegen de muur

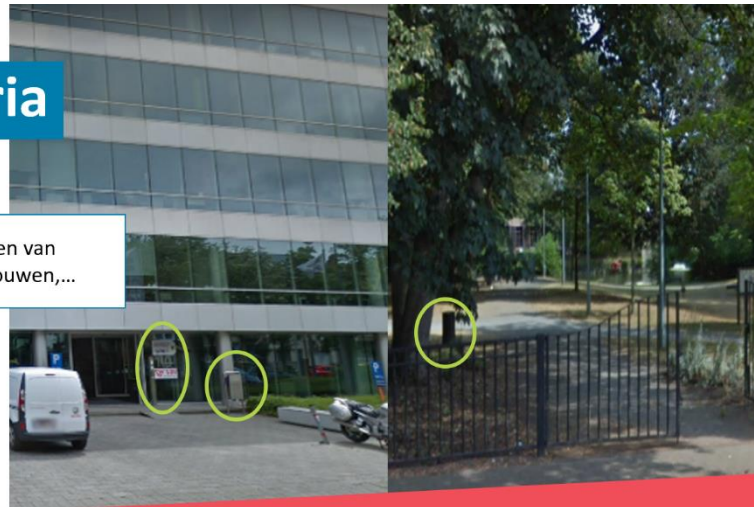


13.

Inplantingscriteria



Plaatsen aan in- en uitgangen van groenzones, openbare gebouwen,...



14.

Inplantingscriteria



Bij twijfel zetten we een proefopstelling op



Effect meten (voor- en nameting) op vlak van netheid



15.

Inplantingscriteria



Passieve loopafstand is tussen 30m en 70m



Actieve loopafstand is maximaal 25m

16.

Inplantingscriteria



Passieve loopafstand is tussen 30m en 70m



Actieve loopafstand is maximaal 25m

Centrum

Straal
80 m

Winkelassen

Straal
40 m

Sector
Noord

Straal
160 m

Sector Zuid

Straal
160 m

Rand

Straal
250 m

17.

Inplantingscriteria

Locaties



Lunchplaatsen



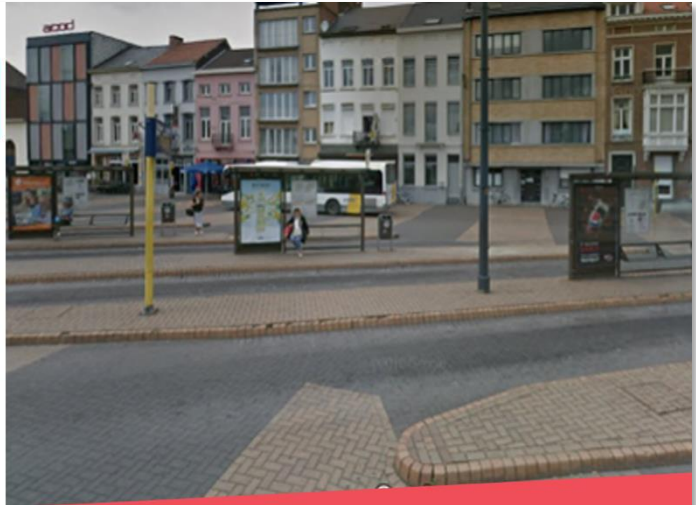
Rustplaatsen



Bushaltes



Enkel bij intensief gebruik



18.

Inplantingscriteria

Locaties



Plaatsen waar aantal bezoekers grote pieken en dalen kent



Voldoende basiscapaciteit en tijdelijke vuilnisbakken voorzien wanneer nodig



19.

Inplantingscriteria



Ondernemers betrekken die take-away voeding verkopen

Wie plaatst waar vuilnisbakken?



20.

Inplantingscriteria



Op plaatsen waar mensen terugkeren met een specifiek doel, is er meer bereidwilligheid om moeite te doen.

Hier plaatsen we **GEEN** vuilnisbakken.

