

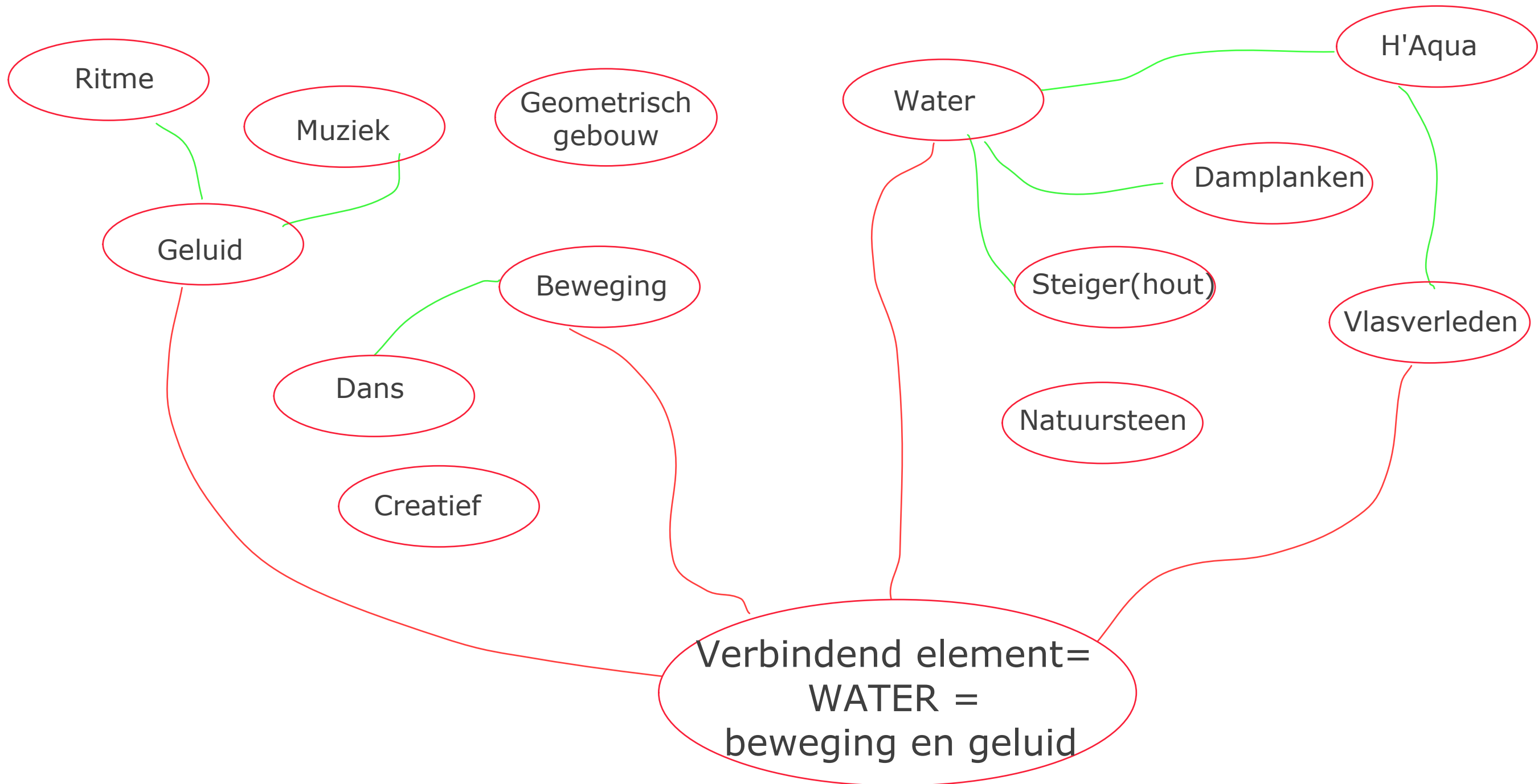
Voorontwerp 'Buitenaanleg SAMW'



CONCEPT

Muziekacademie

Nabijheid Leie en Leieboorden



MoSCoW : functies

Leerlingen
spreken af
met elkaar

Ouders wachten
op leerling of
omgekeerd

Buitenklas voor
Muziek, Woord
en Dans

Te gebruiken
door
passanten

Beleving

Parkeermogelijkheden
personeel

Muzikale
speelmogelijkheden

Duurzame
mobiliteit:
Fietsenstalling

Intieme hoekjes

Groene
omgeving

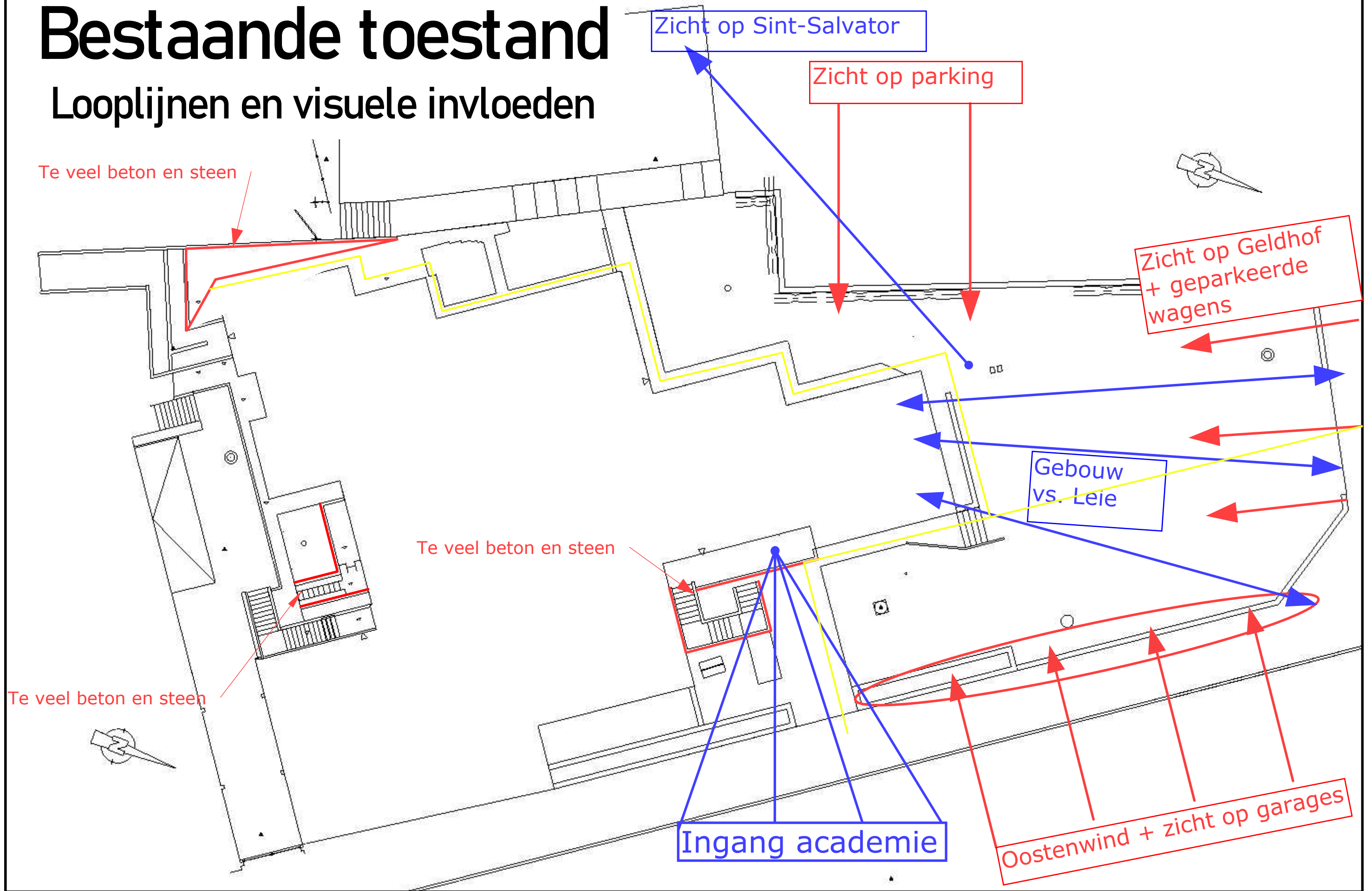
Muzikale tuin

Zit- en
ligelementen

Verwijzingen naar muziek,
vb. solseutel, notenbalk,
pianotoetsen

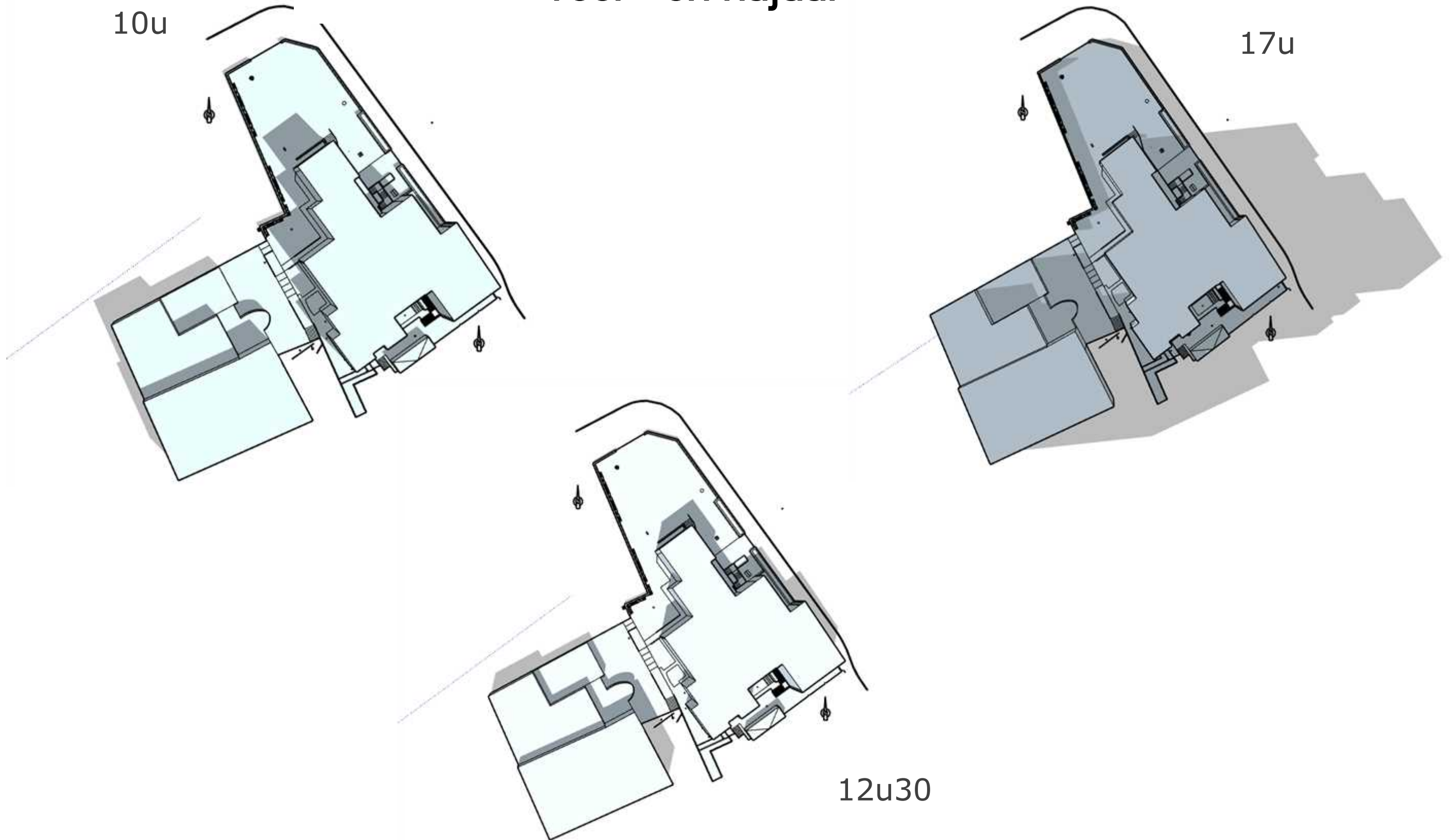
Bestaande toestand

Looplijnen en visuele invloeden



Studie licht en schaduw

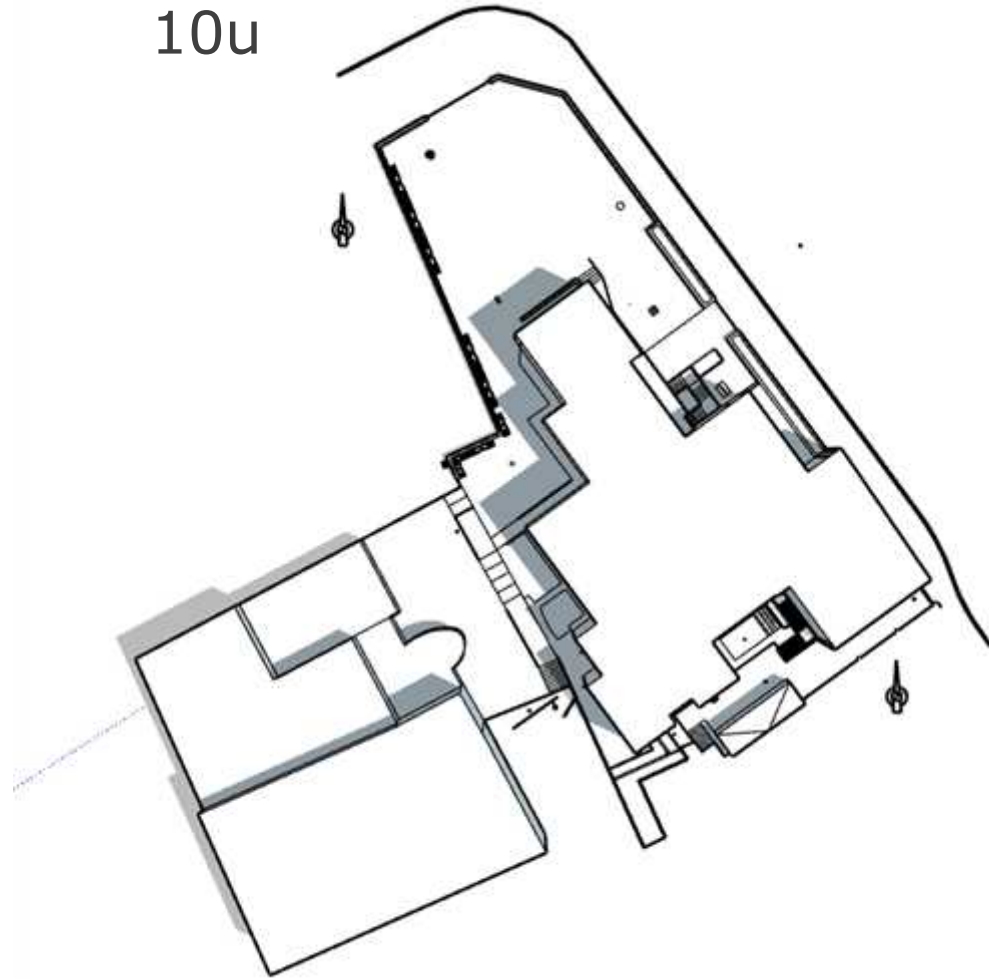
Voor- en najaar



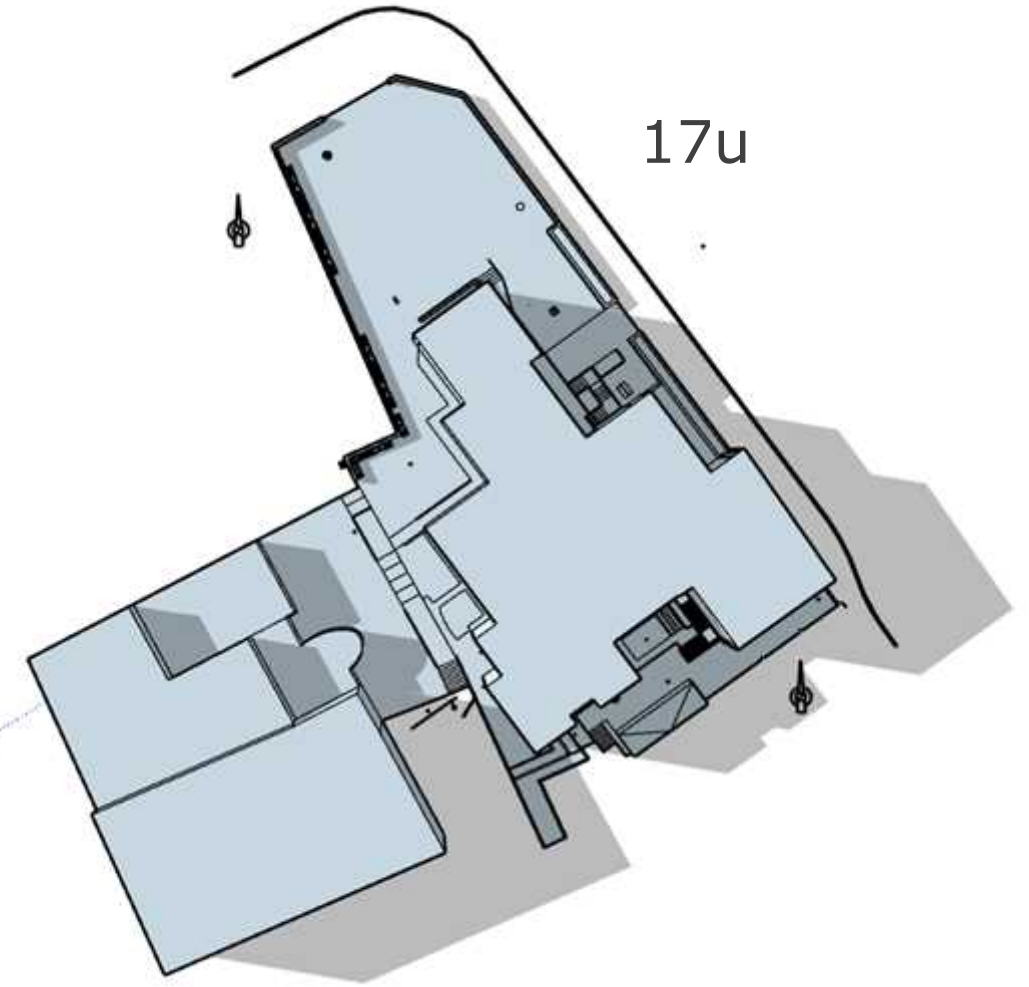
Studie licht en schaduw

Zomer

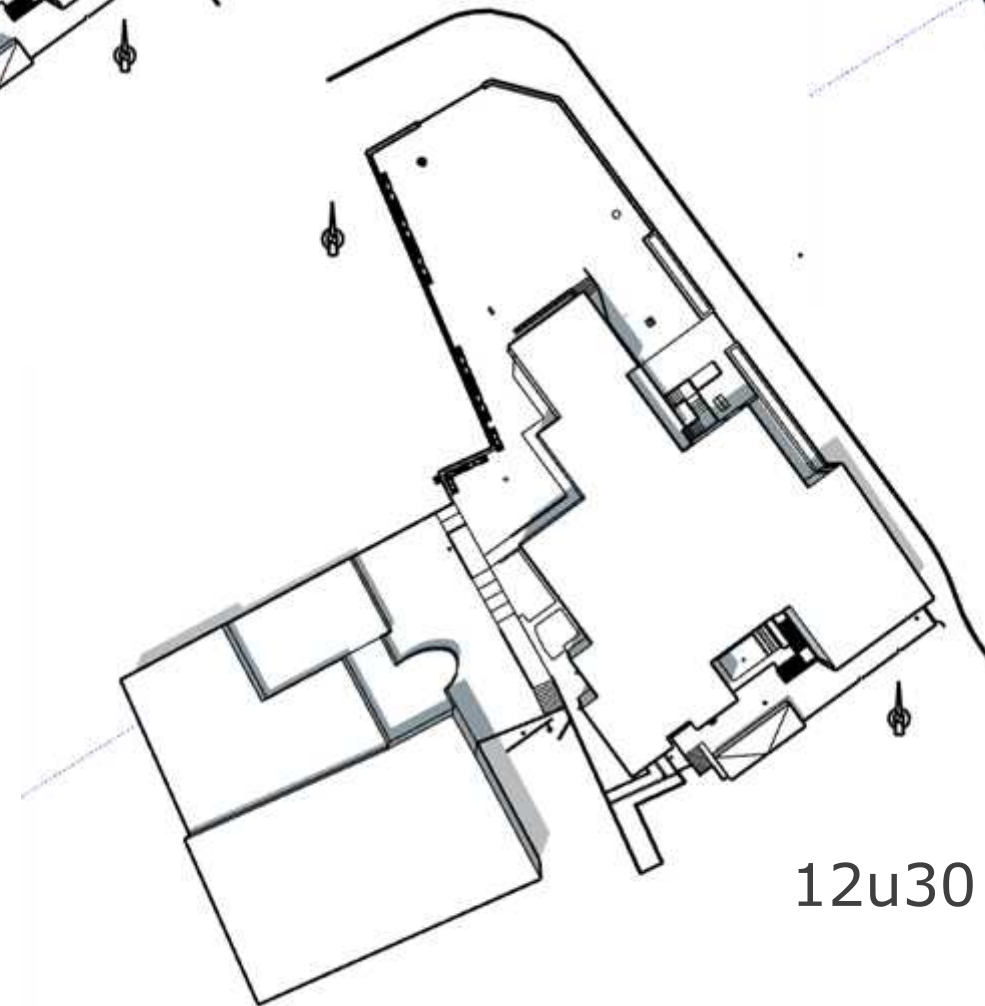
10u



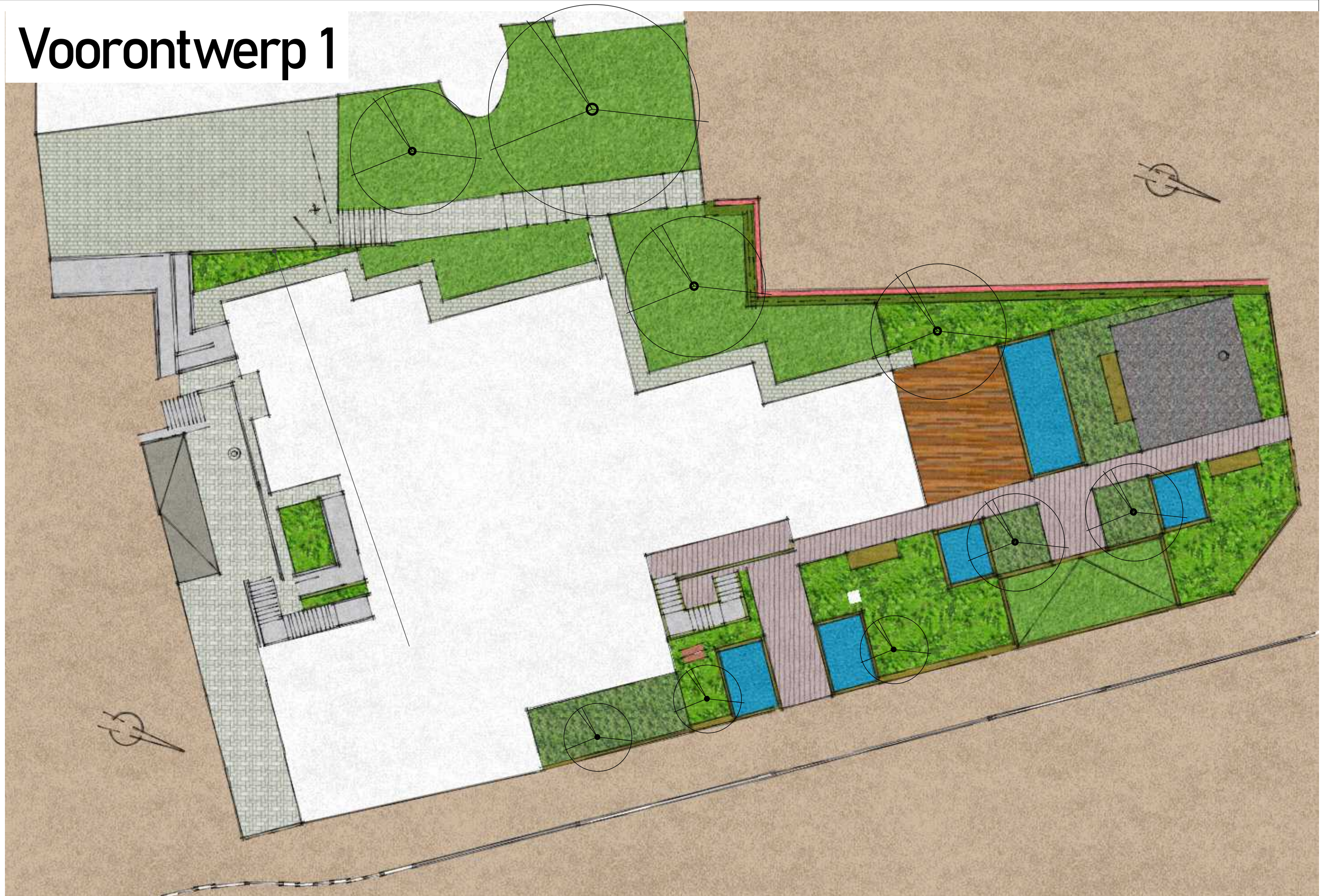
17u



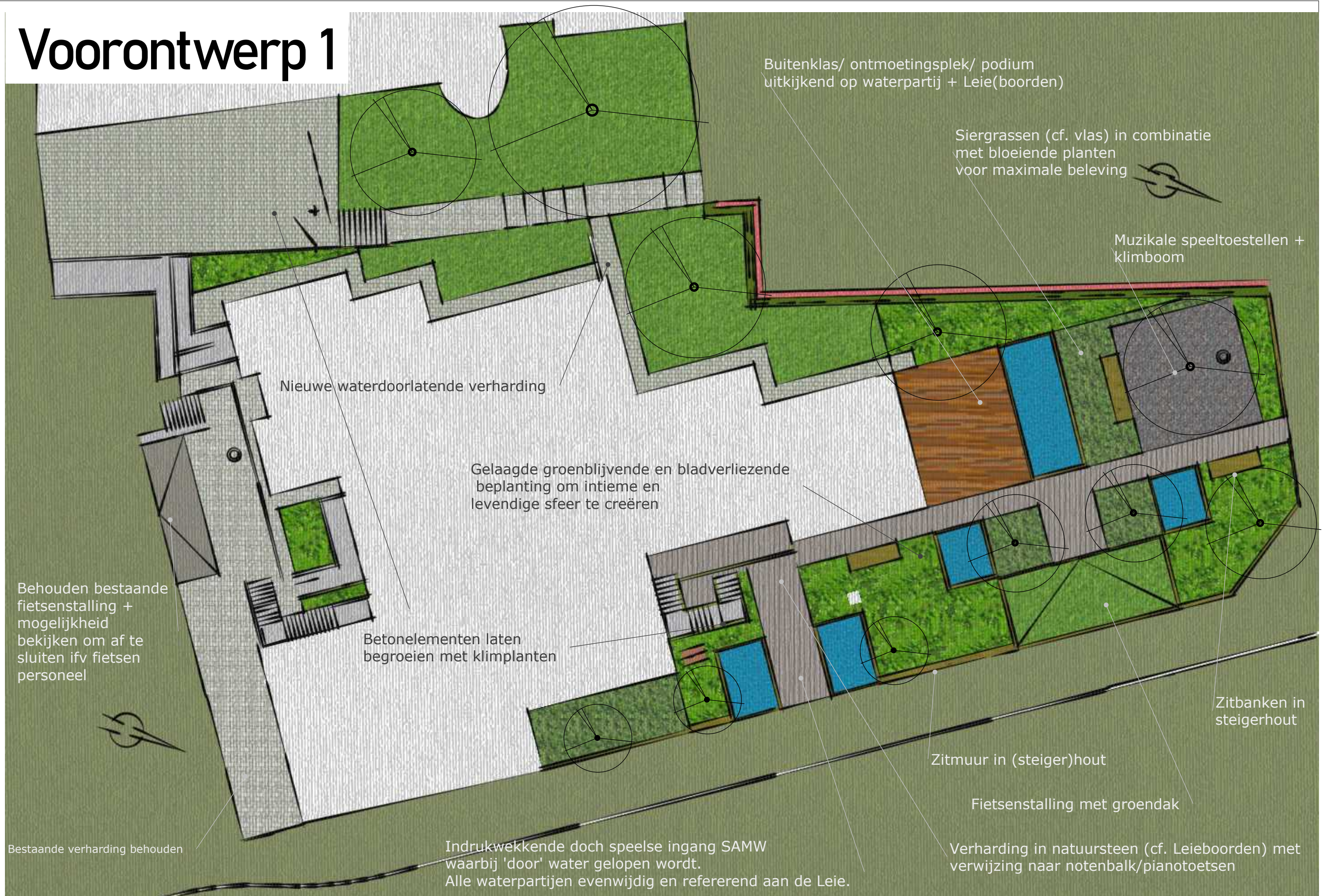
12u30



Voorontwerp 1



Voorontwerp 1



Voorontwerp 1 (parkeren)

Parking WZC elke dag
beschikbaar vanaf 17u!

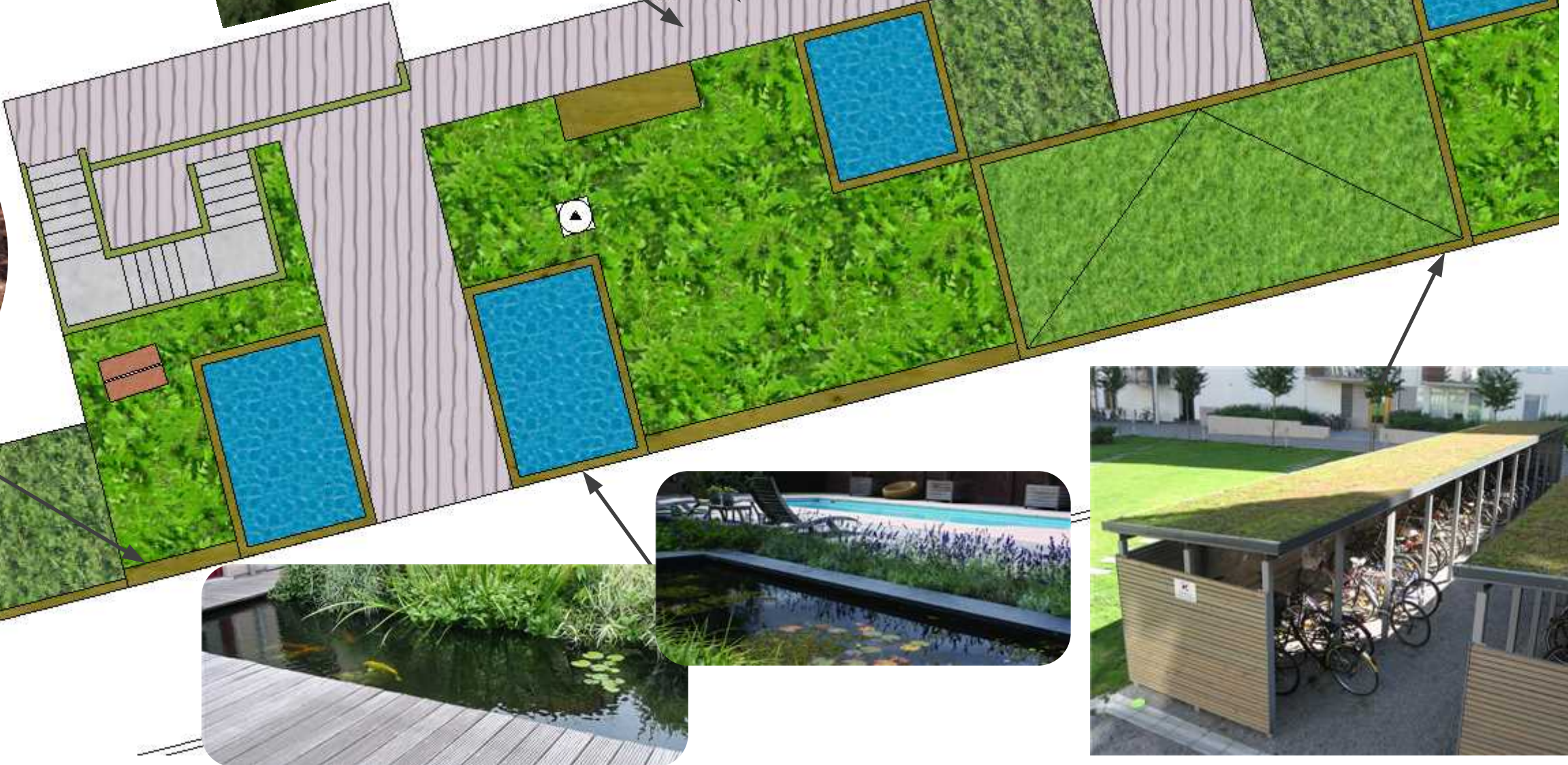
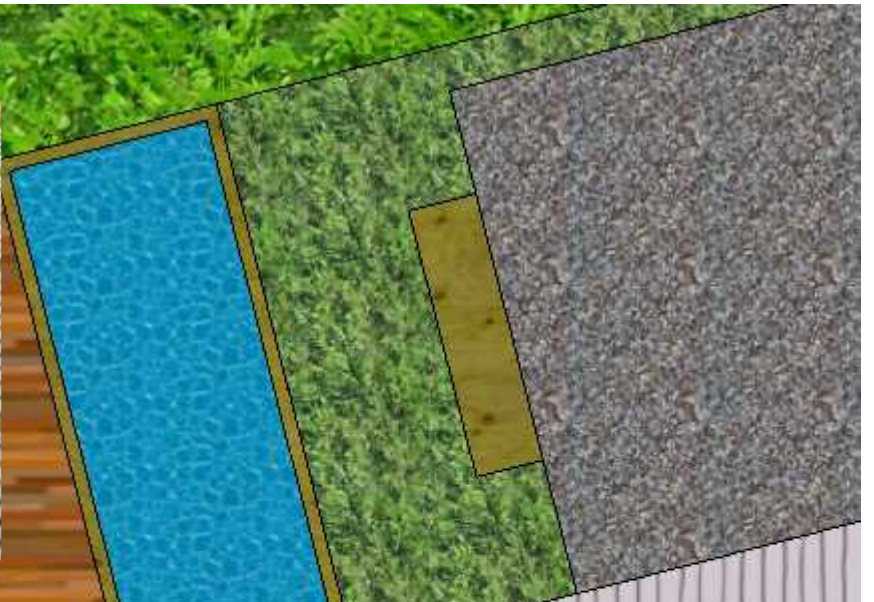
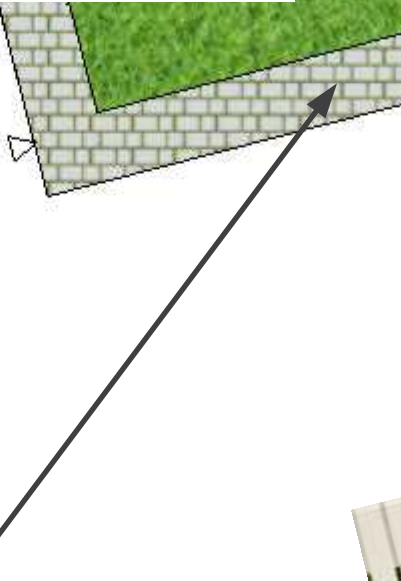


Bestaande verharding behouden

P voor laden en lossen
(leerkrachten / stadsdiensten)

2 parkeerplaatsen suppresseren
ifv inrit fietsenstalling

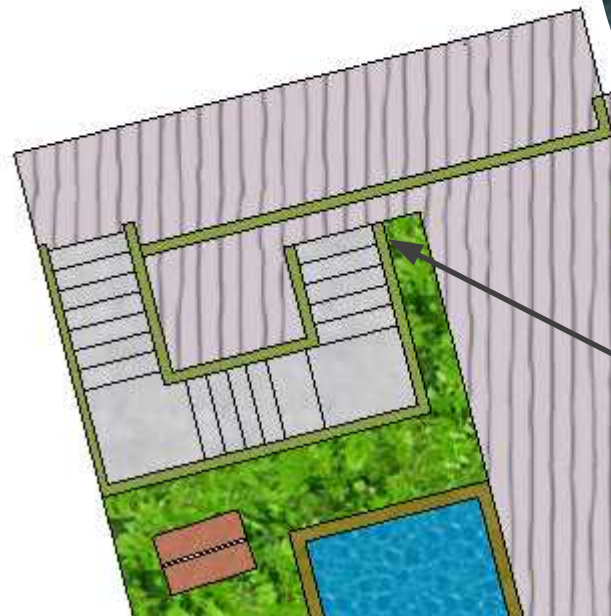
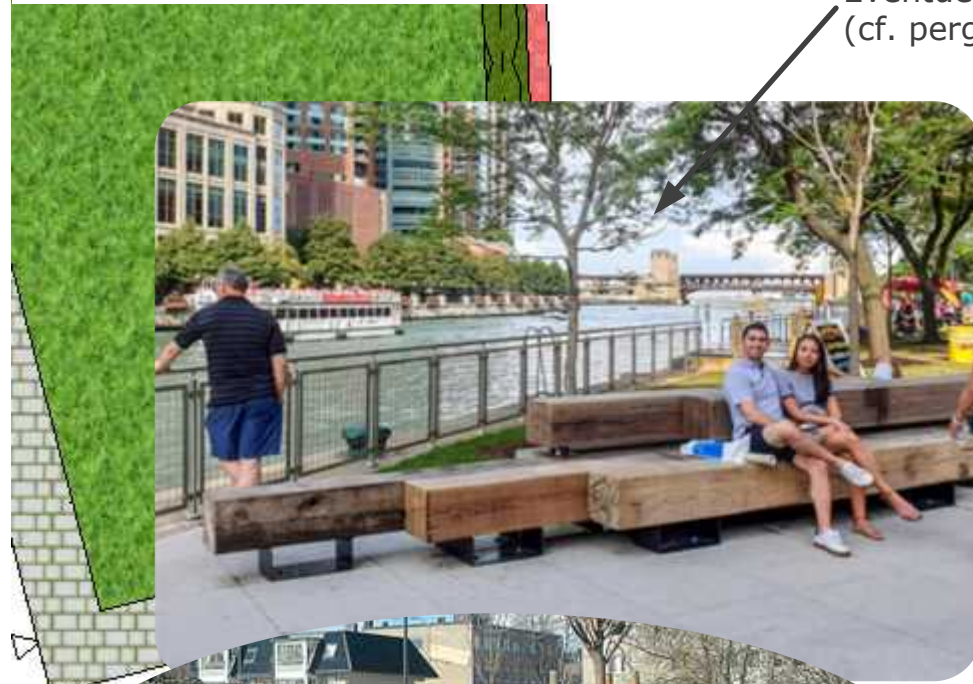
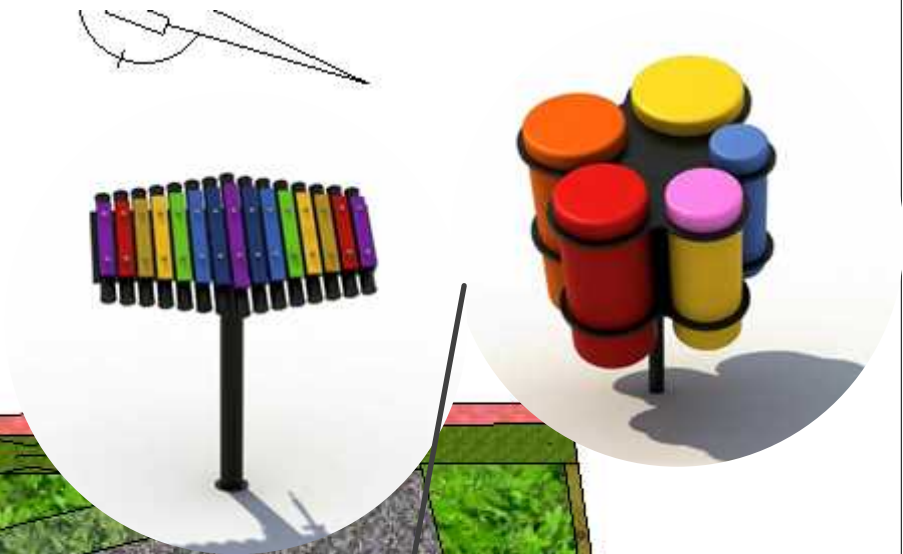
Voorontwerp 1



YANN RAES

Voorontwerp 1

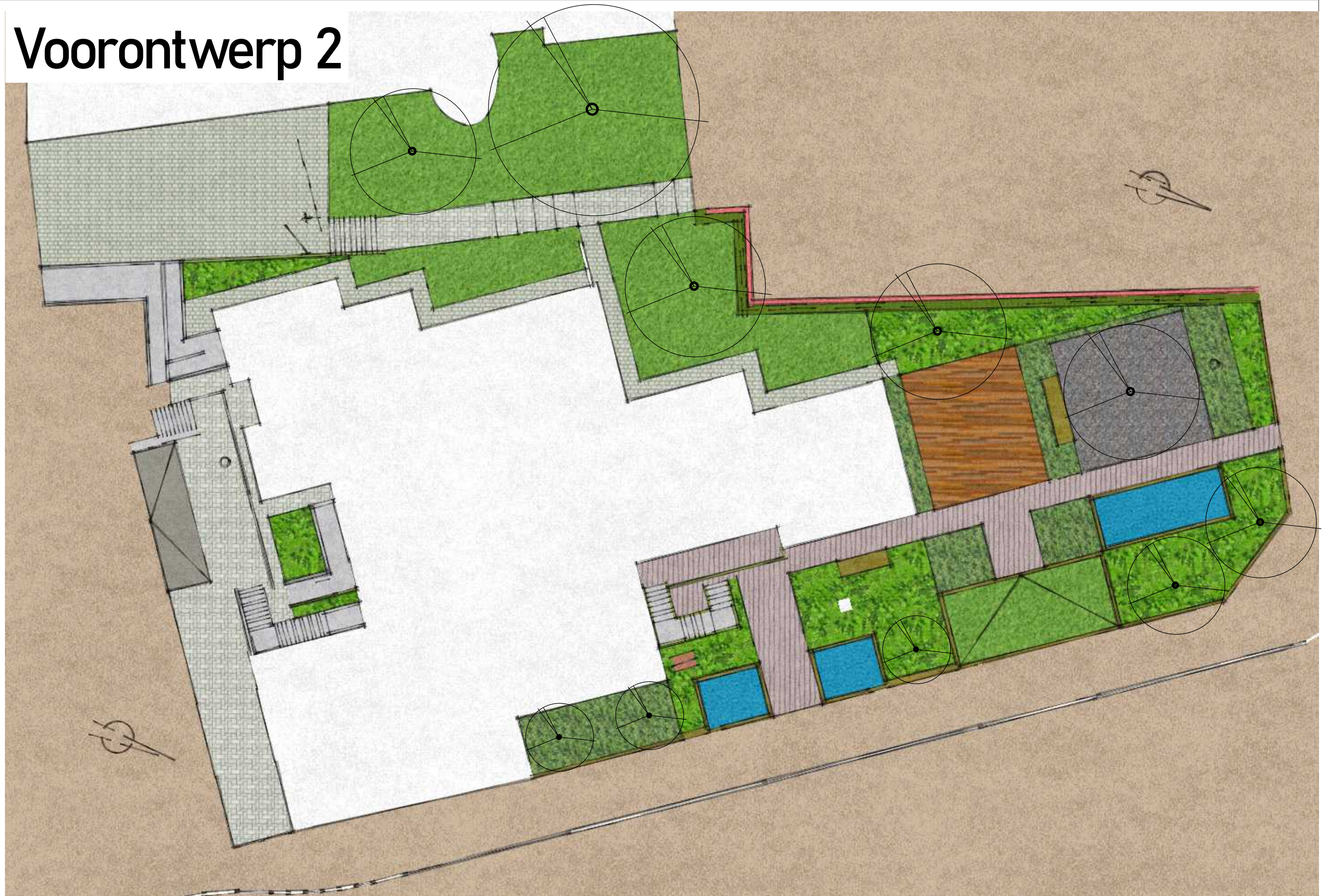
Eventueel overspannen
(cf. pergola)



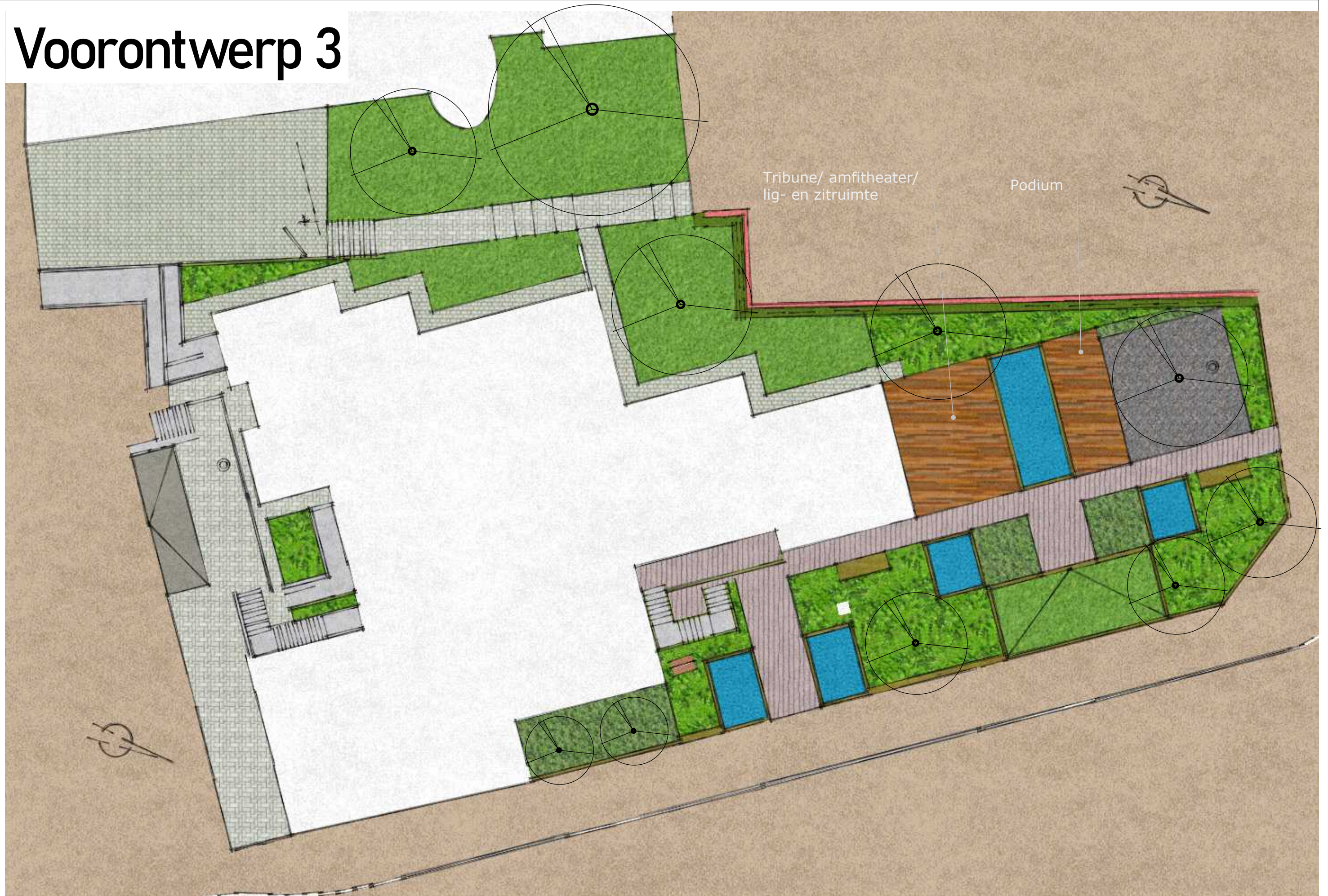
Moongate

YANN RAES

Voorontwerp 2



Voorontwerp 3



Artistiek element



Geïnspireerd op
Muziek/geluid
Woord
Dans/ beweging



Kunstenaar --> aparte
ontwerp-opdracht?

