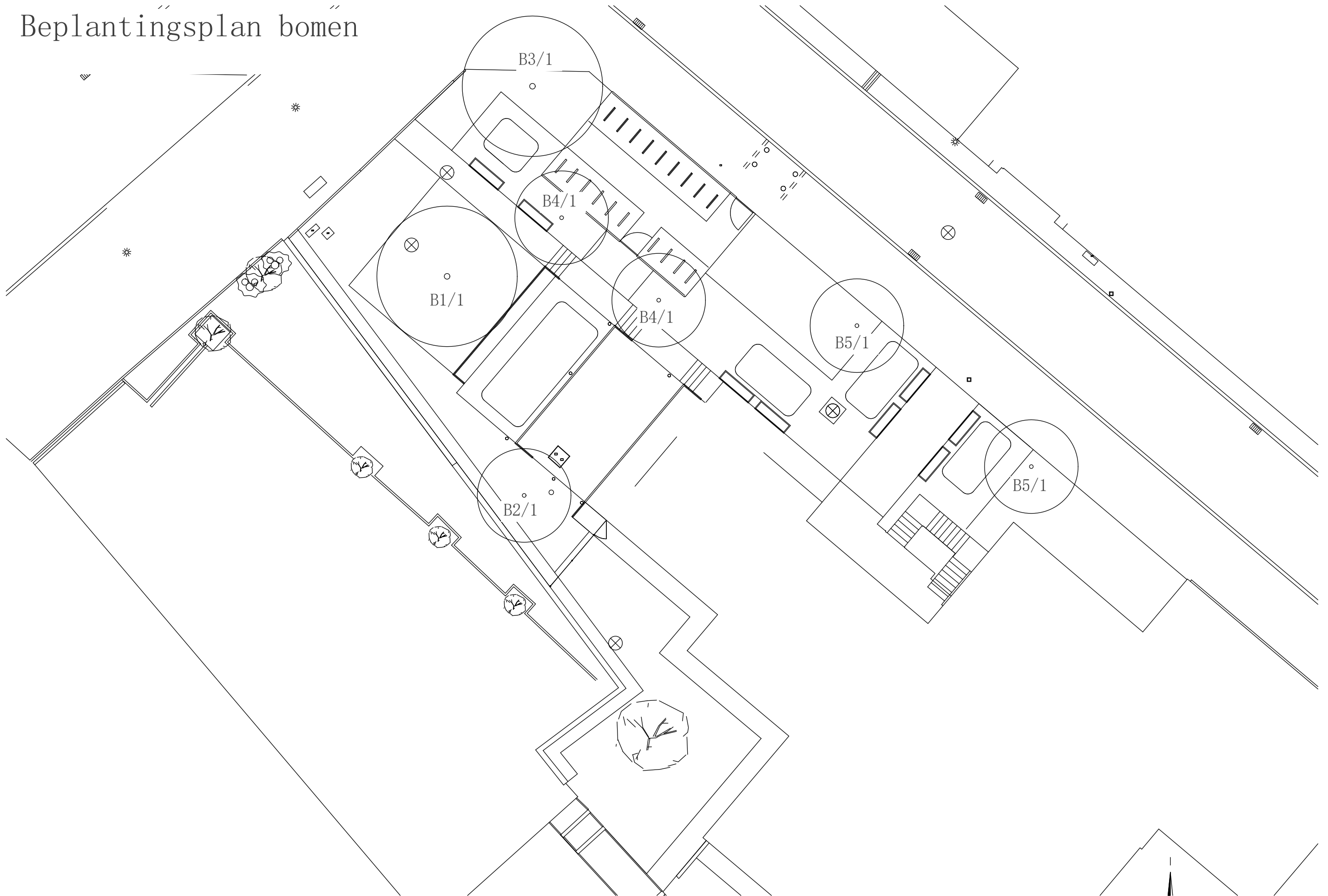
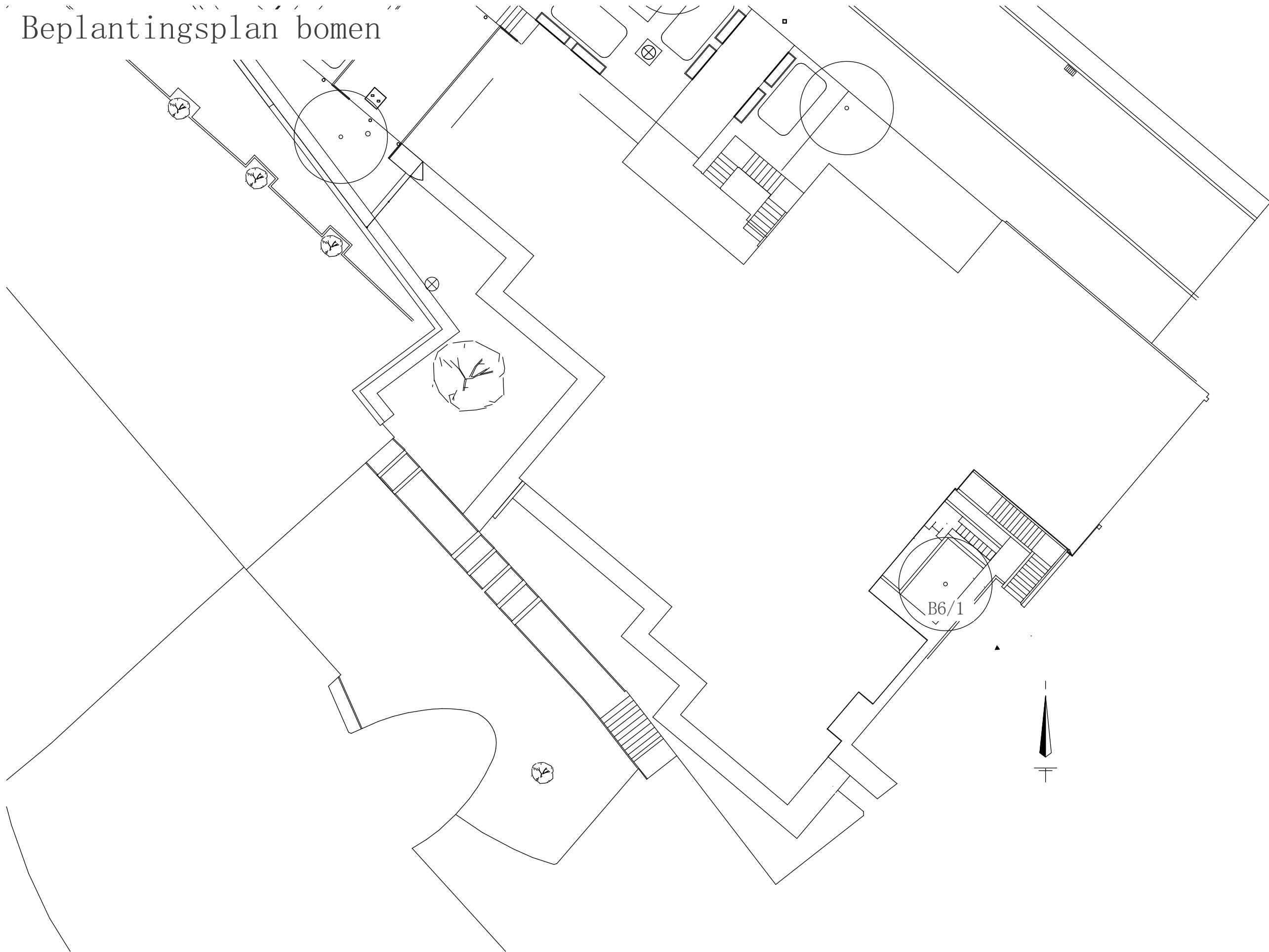


Bepplantingsplan SAMWD

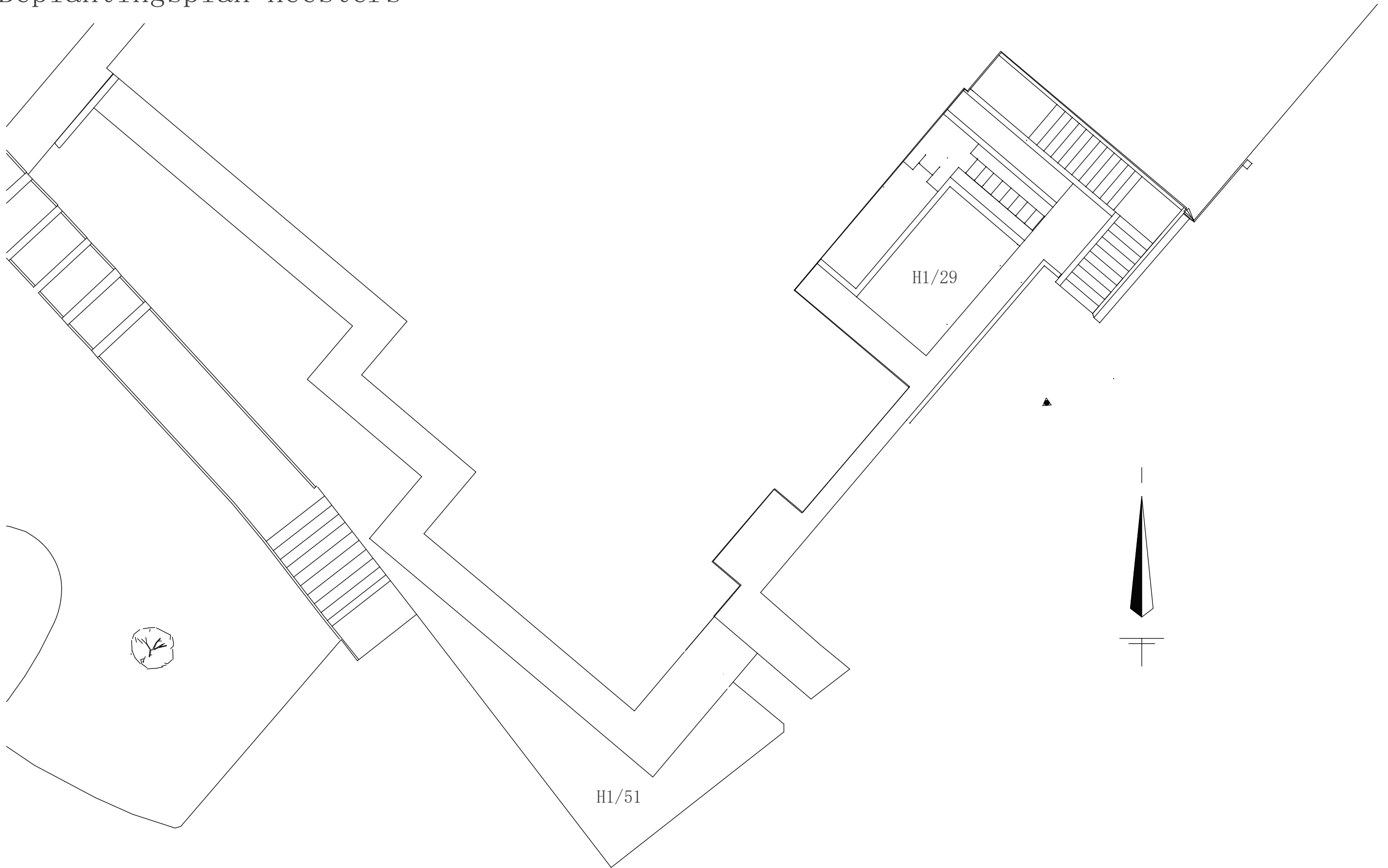
Beplantingsplan bomen



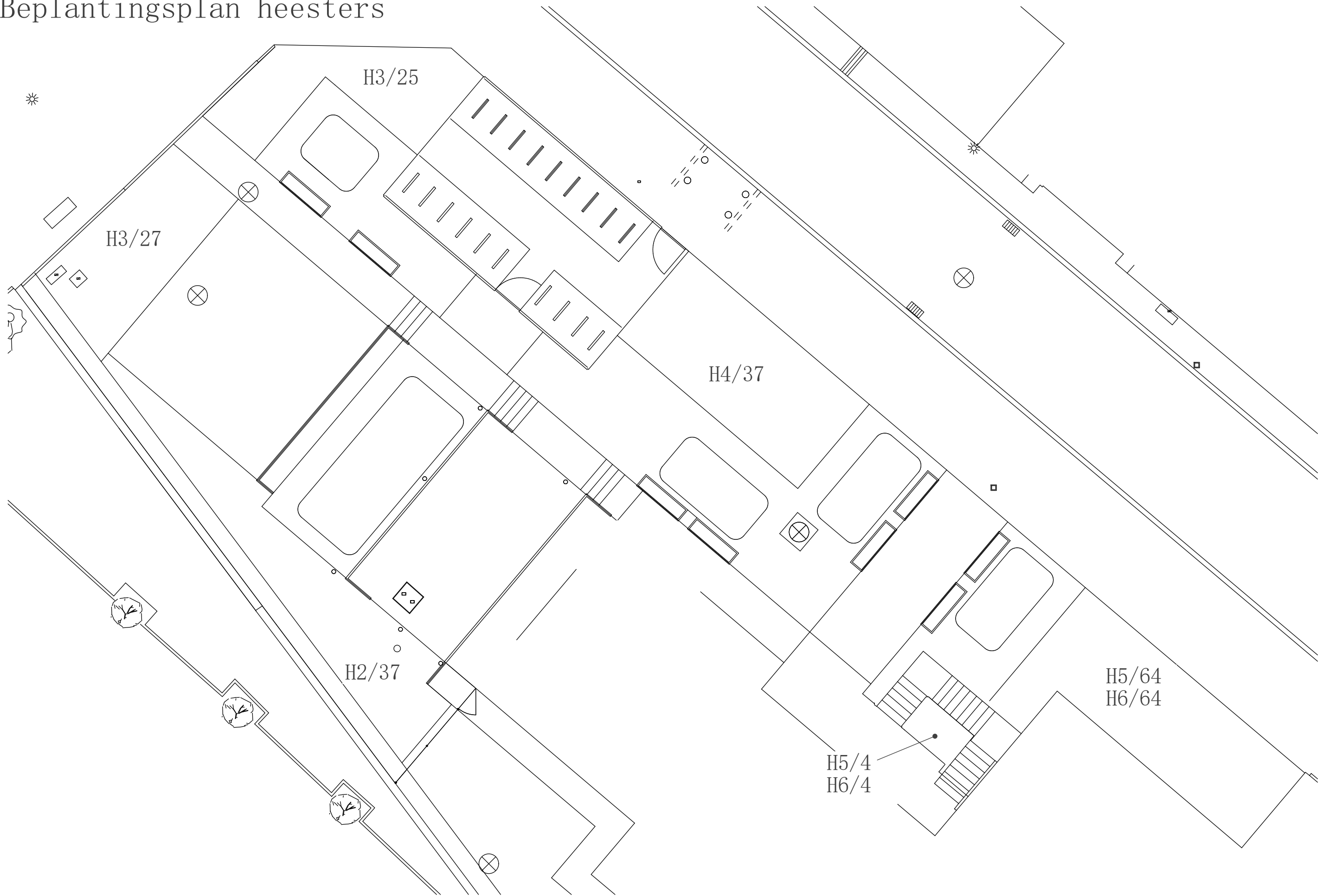
Bepplantingsplan bomen



Beplantingsplan heesters

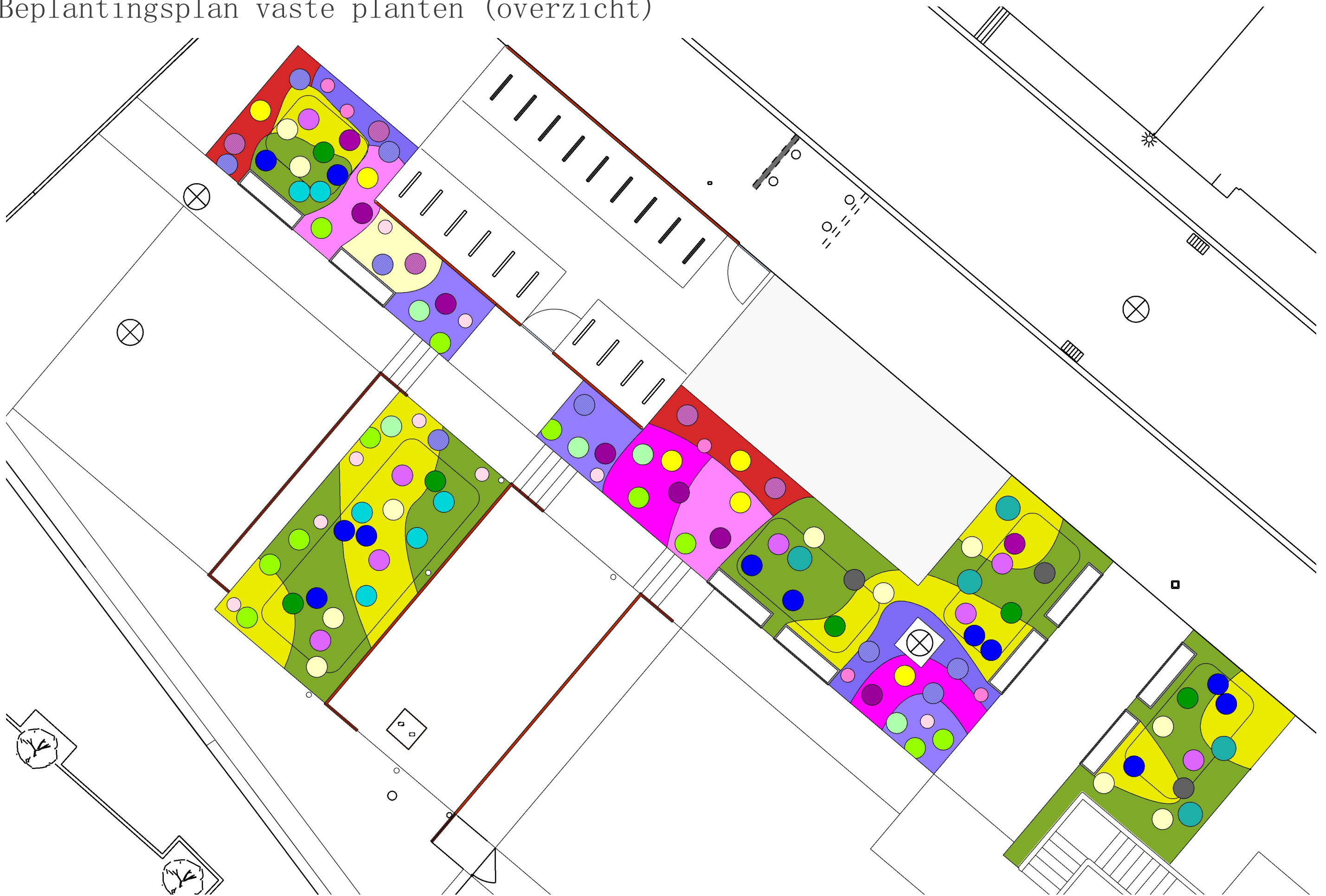


Beplantingsplan heesters



Stad Harelbeke
(YR)

Bepantingsplan vaste planten (overzicht)



Bepantingsplan vaste planten (ingang-groepen)



Stad Harelbeke
(YR)

Bepantingsplan vaste planten (ingang-accnten)



Bepantingsplan vaste planten (podium-groepen)



Stad Harelbeke
(YR)

Bepantingsplan vaste planten (podium-accnten)



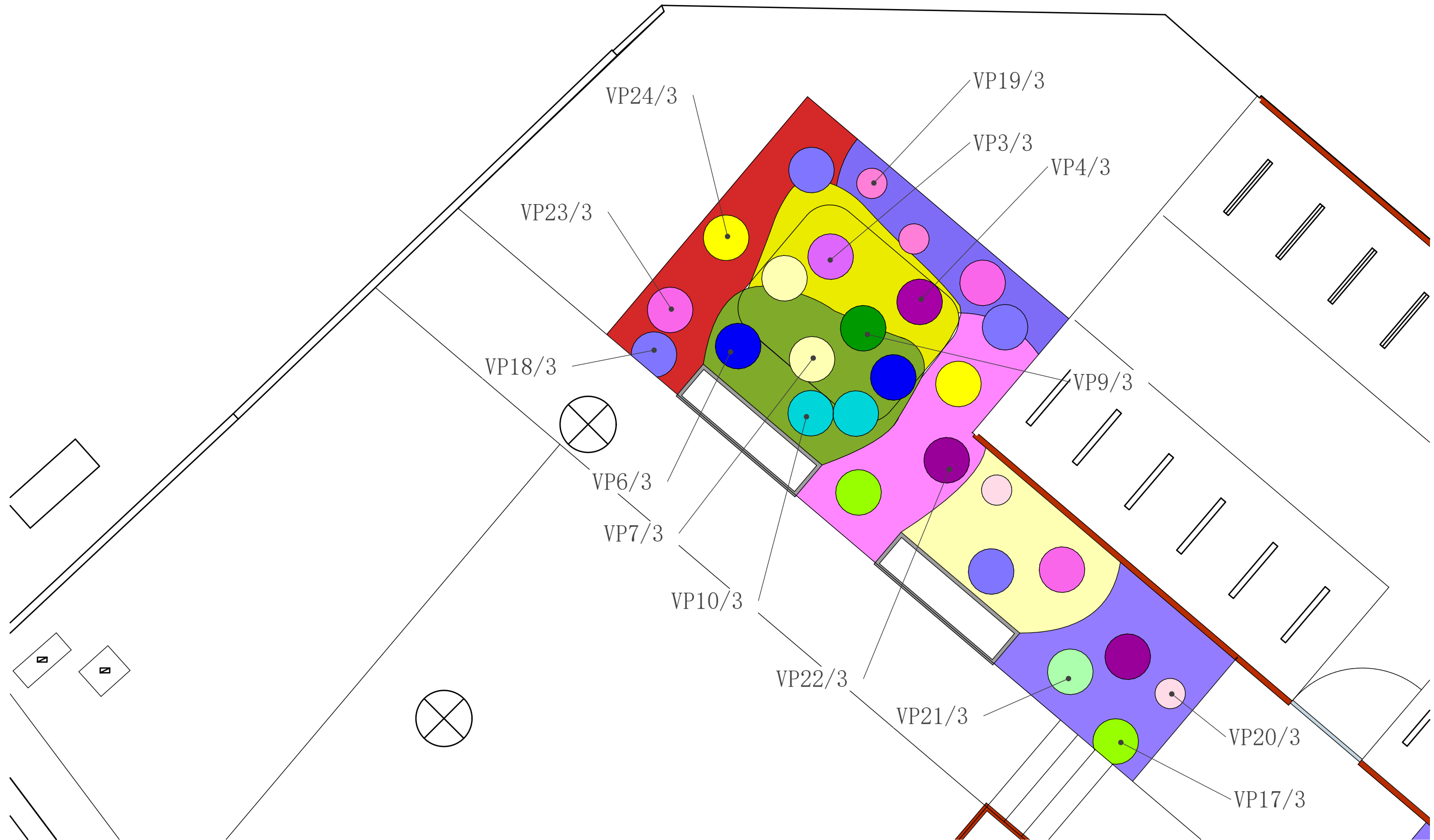
Stad Harelbeke
(YR)

Bepantingsplan vaste planten (fietsenstalling-groepen)

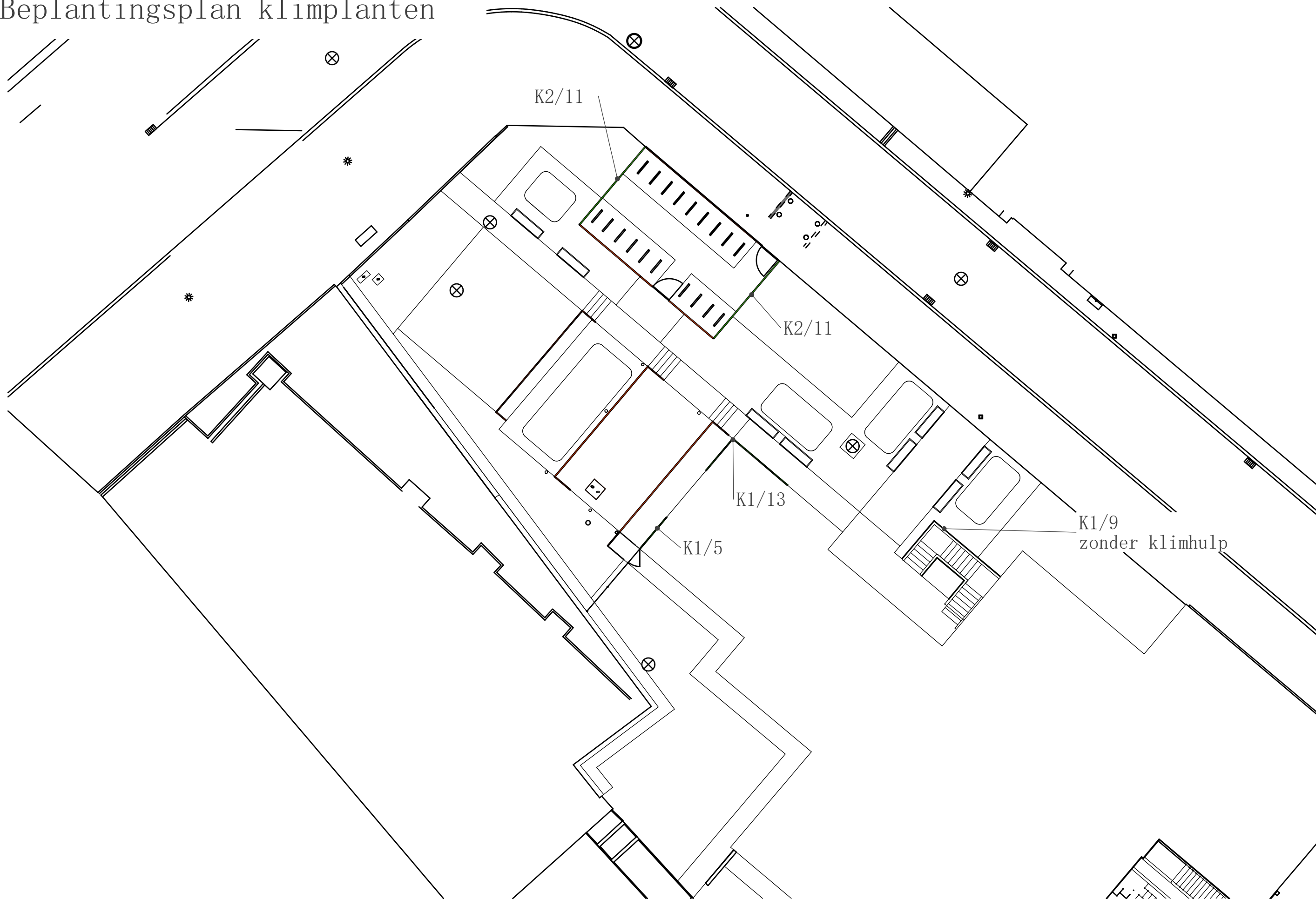


Stad Harelbeke
(YR)

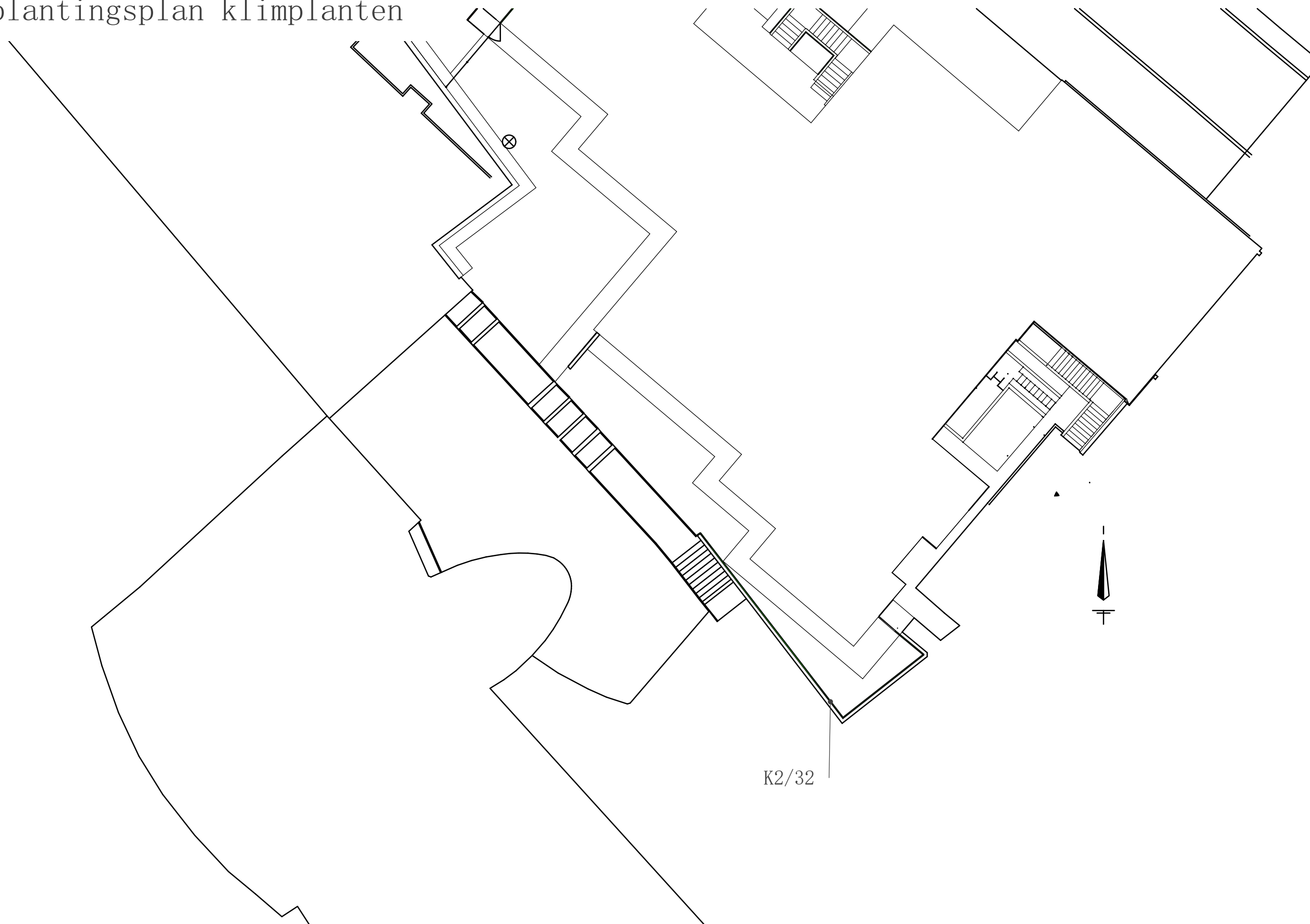
Bepantingsplan vaste planten (fietsenstalling-accidenten)



Bepantingsplan klimplanten



Beplantingsplan klimplanten



Beplantingslijst SAMWD

Groenvorm

Bomen	Soort	Plantmaat	Aantal
	B1 Juglans regia 'Buccaneer'	HT 20-25	1
	B2 Gleditsia triacanthos 'Skyline'	HT 20-25	1
	B3 Gleditsia triacanthos f. inermis	HT 20-25	1
	B4 Prunus 'The Bride'	HT 16-18	2
	B5 Cornus kousa var. chinensis	MST 250-300	2
	B6 Prunus sargentii 'Rancho'	MST 250-300	1
Totaal bomen:			8

Heesters	Soort	Plantmaat	aantal/m ² of		Totaal
			m ² of lm	aantal/lm	
	H1 Diervilla x splendens	40-60 C	9,8	3	29
	H1 Diervilla x splendens	40-60 C	17	3	51
	H2 Cornus alba 'Sibirica'	80-100 C	37	1	37
	H3 Ceanothus impressus 'Victoria'	50-60 C	26,5	1	27
	H3 Ceanothus impressus 'Victoria'	50-60 C	25	1	25
	H4 Viburnum tinus 'Gwenllian'	100-150 C	36,5	1	37
	H5 Ilex meserveae 'Blue Prince'	80-100 C	21,25	3	64
	H5 Ilex meserveae 'Blue Prince'	80-100 C	1,3	3	4
	H6 Ilex meserveae 'Blue Angel'	80-100 C	21,25	3	64
	H6 Ilex meserveae 'Blue Angel'	80-100 C	1,3	3	4
Totaal heesters:					341

Vaste planten	Soort	Plantmaat	m ²	aantal/m ²	Totaal
Ingang-groepen					
	VP1 Lysimachia clethroides 'Snow Candle'	P9	10,7	9	96
	VP1 Lysimachia clethroides 'Snow Candle'	P9	5,4	9	49
	VP1 Lysimachia clethroides 'Snow Candle'	P9	8,5	9	77
	VP2 Alchemilla mollis	P9	3,8	7	27
	VP2 Alchemilla mollis	P9	2,6	7	18
	VP2 Alchemilla mollis	P9	3,6	7	25
	VP2 Alchemilla mollis	P9	6,9	7	48
	VP11 Aster thomsonii	P9	3,7	7	26
	VP12 Geranium 'Patricia'	P9	3,4	7	24
	VP14 Nepeta 'Walkers Low'	P9	2,2	9	20
Totaal vaste planten:					409

Ingang-accenten	Soort	Plantmaat	groepen	aantal/groep	Totaal
	VP3 Lythrum salicaria	P9	4	3	12
	VP4 Angelica gigas	P9	3	3	9
	VP6 Iris sibirica 'Blue Moon'	P9	7	3	21
	VP7 Iris sibirica 'Snow Queen'	P9	6	3	18
	VP8 Hosta 'Blue Angel'	P9	5	3	15
	VP9 Hosta 'Devon Green'	P9	3	3	9
	VP17 Stipa tenuissima	P9	2	3	6
	VP18 Agastache 'Black Adder'	P9	4	3	12
	VP19 Echinacea purpurea 'Fatal Attraction'	P9	2	3	6
	VP20 Echinacea tennesseensis 'Rocky Top'	P9	1	3	3
	VP21 Helleborus niger	P9	1	3	3
	VP22 Sedum 'Matrona'	P9	1	3	3
	VP24 Stipa ichu	P9	1	3	3
Totaal accenten:					120

Vaste planten	Soort	Plantmaat	m ²	aantal/m ²	Totaal
Podium-groepen					
VP1	Lysimachia clethroides 'Snow Candle'	P9	8,5	9	77
VP1	Lysimachia clethroides 'Snow Candle'	P9	5,4	9	49
VP2	Alchemilla mollis	P9	3,2	7	22
VP2	Alchemilla mollis	P9	9,8	7	69
VP12	Geranium 'Patricia'	P9	4,6	7	32
VP14	Nepeta 'Walkers Low'	P9	3,4	9	31
VP15	Persicaria amplexicaulis 'Fat Domino'	P9	4	5	20
VP16	Stachys officinalis 'Hummelo'	P9	4,8	9	43
					342
Podium-accenten	Soort	Plantmaat	groepen	aantal/groep	Totaal
VP3	Lythrum salicaria	P9	3	3	9
VP6	Iris sibirica 'Blue Moon'	P9	3	3	9
VP7	Iris sibirica 'Snow Queen'	P9	3	3	9
VP9	Hosta 'Devon Green'	P9	2	3	6
VP8	Hosta 'Halcyon'	P9	4	3	12
VP17	Stipa tenuissima	P9	7	3	21
VP18	Agastache 'Black Adder'	P9	2	3	6
VP19	Echinacea purpurea 'Fatal Attraction'	P9	1	3	3
VP20	Echinacea tenesseeensis 'Rocky Top'	P9	6	3	18
VP21	Helleborus niger	P9	3	3	9
VP22	Sedum 'Matrona'	P9	3	3	9
VP23	Veronicastrum virginicum 'Fascination'	P9	2	3	6
VP24	Stipa ichu	P9	3	3	9
					126
Vaste planten	Soort	Plantmaat	m ²	aantal/m ²	Totaal
Fiets-groepen					
VP1	Lysimachia clethroides 'Snow Candle'	P9	2,6	9	23
VP2	Alchemilla mollis	P9	2,39	7	17
VP11	Aster thomsonii	P9	1,75	7	12
VP13	Kalimeris incisa 'Madiva'	P9	2,97	6	18
VP14	Nepeta 'Walkers Low'	P9	3,36	9	30
VP15	Persicaria amplexicaulis 'Fat Domino'	P9	2,77	5	14
VP16	Stachys officinalis 'Hummelo'	P9	3	9	27
					141
Fiets-accenten	Soort	Plantmaat	groepen	aantal/groep	Totaal
VP3	Lythrum salicaria	P9	1	3	3
VP4	Angelica gigas	P9	1	3	3
VP6	Iris sibirica 'Blue Moon'	P9	2	3	6
VP7	Iris sibirica 'Snow Queen'	P9	2	3	6
VP9	Hosta 'Devon Green'	P9	1	3	3
VP8	Hosta 'Halcyon'	P9	2	3	6
VP17	Stipa tenuissima	P9	2	3	6
VP18	Agastache 'Black Adder'	P9	4	3	12
VP19	Echinacea purpurea 'Fatal Attraction'	P9	2	3	6
VP20	Echinacea tenesseeensis 'Rocky Top'	P9	2	3	6
VP21	Helleborus niger	P9	1	3	3
VP22	Sedum 'Matrona'	P9	2	3	6
VP23	Veronicastrum virginicum 'Fascination'	P9	3	3	9
VP24	Stipa ichu	P9	2	3	6
					81

Klimplanten Soort	Plantmaat	lm	aantal/lm	Totaal
K1 Clematis armandii	80-100 C	2,4	2	5
K1 Clematis armandii	80-100 C	6,3	2	13
K2 Lonicera japonica 'Halliana'	80-100 C	5,5	2	11
K2 Lonicera japonica 'Halliana'	80-100 C	5,5	2	11
K2 Lonicera japonica 'Halliana'	80-100 C	16	2	32
K3 Hydrangea anomala subsp. Petiolaris	80-100 C	4,3	2	9
				80

Bloembollen		Verdelen over de respectievelijke zone in groepjes van 100 à 500			
Zone ingang	Soort	Plantmaat	m²	aantal/m²	Totaal
	Bol4 Allium cowanii		25	100	2500
	Bol5 Allium unifolium		25	100	2500
	Bol8 Muscari latifolium		25	100	2500
	Bol9 Galanthus nivalis		25	50	1250
Zone podium	Soort	Plantmaat	m²	aantal/m²	Totaal
	Bol4 Allium cowanii		10	100	1000
	Bol5 Allium unifolium		10	100	1000
	Bol6 Crocus tommasianus		10	120	1200
	Bol7 Tulipa clusiana		10	120	1200
Zone fietsenstalling	Soort	Plantmaat	m²	aantal/m²	Totaal
	Bol4 Allium cowanii		4	100	400
	Bol5 Allium unifolium		4	100	400
	Bol6 Crocus tommasianus		4	100	400
	Bol7 Tulipa clusiana		4	100	400
	Bol8 Muscari latifolium		4	100	400
				50	0
				Totaal:	15150