



Ensemble,
Démarrons des trains
de rénovation et
voyageons vers la
destination label A !



 Tous les outils disponibles sur www.renoplus.org

Un « train de rénovation » - kesako ?

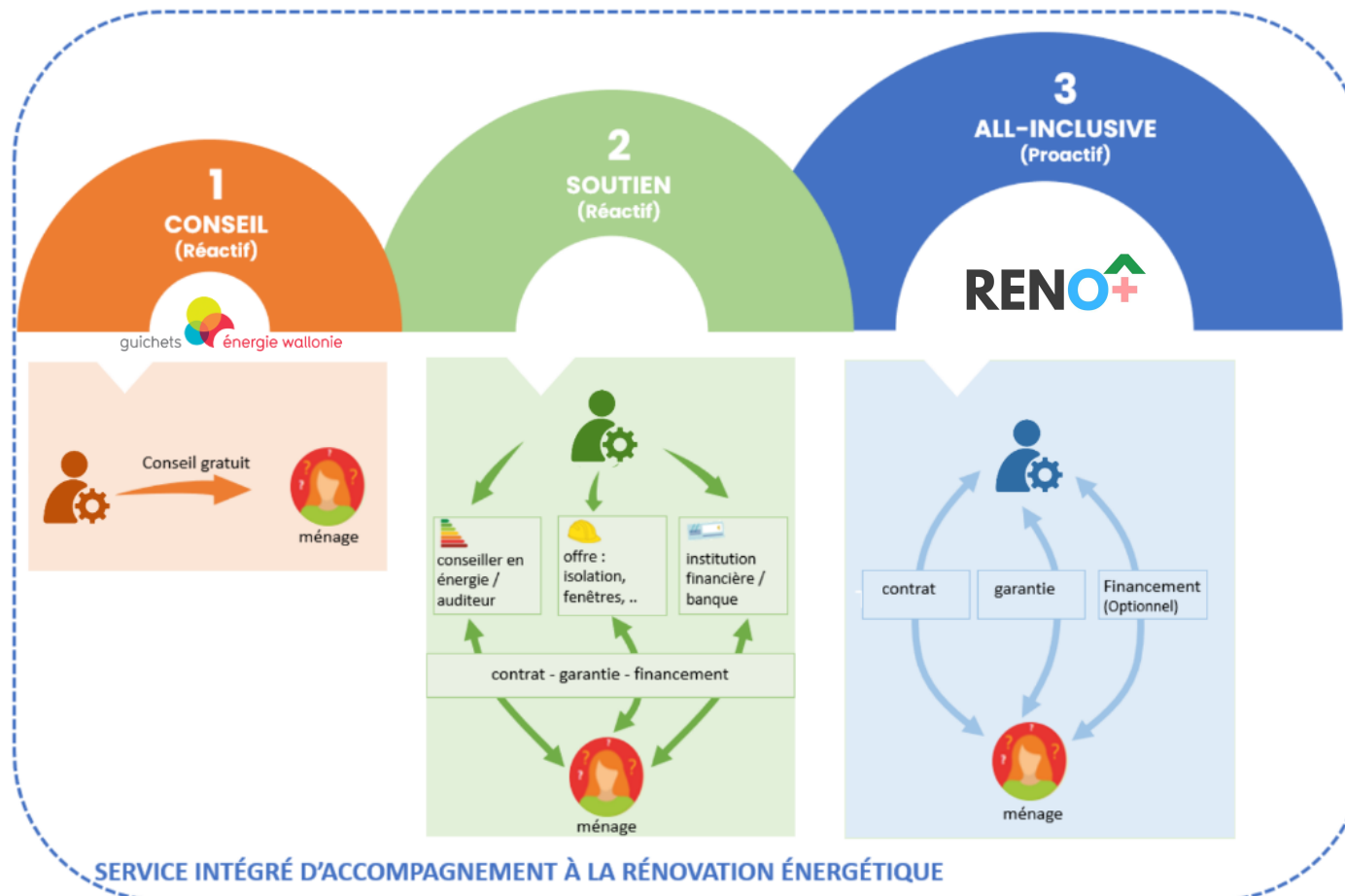
L'exemple du train de Braine-l'Alleud

[Le train de rénovation de RENO+](#)



Niveaux d'accompagnement

Le service intégré est une offre à 3 niveaux d'accompagnement



Introduction – RENO+



Le projet RENO+ initial

- Recherche-action de 18 mois terminée le 31/10/2024
- Développement d'un modèle de service d'accompagnement (niv 3) à la rénovation énergétique par trains
- Projet-pilote : train de Braine-l'Alleud
- 3 partenaires

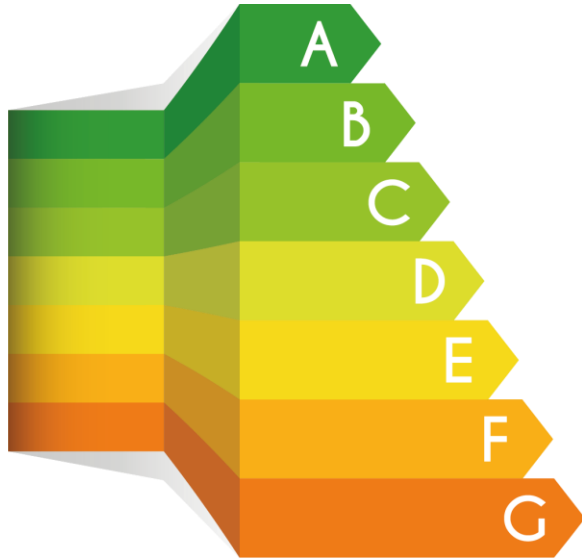
 Buildwise

 GREEN
WIN
LOCAL
INNOVATION
TO IMPROVE


Embuild
WALLONIE

- Le « train de rénovation » comme une des solutions de massification de la rénovation énergétique

Introduction



La suite de RENO +

- Projet pilote jusque fin 2025 pour initier des trains (finalisation des trains en 2026)
- Développement d'un modèle de service d'accompagnement (niv 3) à la rénovation énergétique par trains

- 2 partenaires

 Buildwise



- 3 sous-objectifs :
 - Réaliser 3 trains de rénovation en Wallonie
 - Y tester un business model pérenne
 - Dynamiser l'écosystème existant au travers des trains

Parcours du candidat rénovateur

Exemple de Braine-l'Alleud

