

GROENINGEPARK

van parking tot park



KORTRIJK





KORTRIJK





Voorgeschiedenis:

1888 : Park

1958 : Parking

2022 : Park



KORTRIJK

Samen met de gebruikers



Hier komt het Groeningepark

GEEF JOUW MENING

www.kortrijk.be/groeningelaan

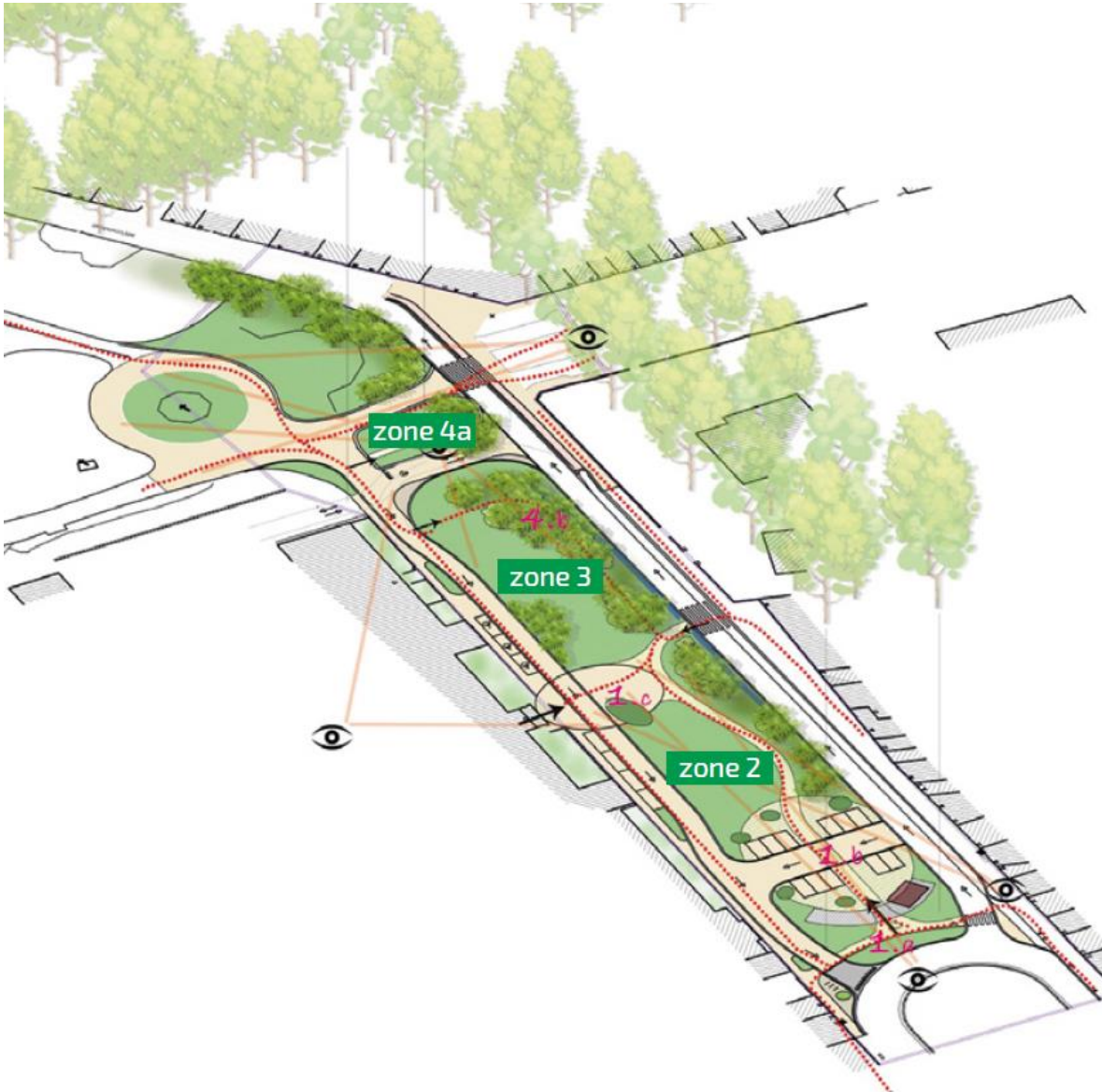


Basisprincipes

- **Stadstuin**
- **Gebruikers**
 - rusthuis
 - kliniek
 - school
 - bewoners
- **Ruimte voor water**
- **Verbindend groen - park**
- **Biodiversiteit en klimaatbestendig**



CASE GROENINGEPARK



Praatplan

Het praatplan nodigt jullie uit om samen **na te denken** over de **invulling van het park**. Echter zijn er enkele **randvoorwaarden** die **vastgelegd** zijn door het ontwerpteam. De bestaande structuren zoals de bomen, de toegangswegen tot de zorginstellingen, de parkeerzone en de groenstructuren zijn een vast gegeven in het ontwerp. Hierdoor zijn ook de looplijnen een vast gegeven om de verschillende zones met elkaar te verbinden. Graag vragen we jullie input voor 3 zones in het park. **Geef jouw voorkeur uit een keuze van 6 voorbeelden per zone.**

Zone 2, zone 3 en zone 4a zijn vrij in te vullen. De voorbeelden gaan niet identiek worden overgenomen. Je geeft vooral input en richting aan het ontwerpbureau.



COMMUNICATIE

Werken aan een mooier en groter GROENINGEPARK

Nr. 2 – februari 2022



De vergroening van parking Groeningelaan vormt een belangrijk project om de leefbaarheid van onze binnenstad te verhogen.

Stad Kortrijk levert de komende jaren veel inspanningen om de leefbaarheid van onze stad te versterken. Het bestuursakkoord vermeldt onder meer het vergroenen van parking Groeningelaan als een belangrijk leefbaarheidsproject.

Met deze vergroening creëren we extra zuurstof voor onze binnenstad (meer groen, rust en ontmoeting) en maken we onze stad klimaatrobuster (beter bestand tegen aanhoudende hitte en minder gevoelig aan wateroverlast). We creëren een nieuwe, gezellige ruimte die aansluit aan het bestaande groene lint (as-Begijnhofpark – Houtmarkt – Plein – Groeningekouter). Vooral hier in de jaren '50 van vorige eeuw een parking kwam, was het een gezellig stadspark. Nu gaan we de ruimte opnieuw omvormen tot een park. Die zal de buurt en onze stad een kleurrijkere uitstraling bezorgen.

Het voorbije jaar werkten ontwerpteam Bureau Crockaert en landschapsarchitecte Katinka T. Knitst aan het ontwerp van het Groeningepark.

Hiervoor vroegen wij jouw medewerking. Niet alleen experimenteerden we een jaar lang welke functies er in de smaak vielen. We lanceerden ook een praätzplan waarop 228 Kortrijkszen hun mening met ons deelden (www.kortrijkspreekt.be). Het ontwerpteam verknep op die manier de nodige inzichten om het Groeningepark te ontwikkelen.

In september 2021 organiseerden we naar aanleiding van deze bevraging een informoent. Een 50-tal buurtbewoners woonde die presentatie in Woonzorgcentrum Sint-Carolus bij. Op aangroeven van enkele bewoners brachten we hier en daar kleine veranderingen in het ontwerpplan aan. De presentatie van dit informoent kan je terugvinden op de website van het project.

Nu stellen wij met trots het definitieve plan aan je voor.



Heraanleg HISTORISCH HART VAN KORTRIJK

Nr. 2 - september 2021



Tijdens de inspraakronde op het voorontwerp (mei 2021) voor de omgeving van de OLV-kerk en de historische straten, werden bezorgdheden geuit over het verdwijnen van de gracht. De stad Kortrijk nam deze bezorgdheden ter harte. In nauw overleg met Erfgoed Vlaanderen werd het ontwerp aangepast. Het resultaat is een sterker ontwerp dat de historische elementen nog meer tot zijn recht zal laten komen.



De bestaande gracht aan het Deken Zegerplein gaan we behouden. Meer zelfs: die grachtstructuur trekken we tussen de Artillerietoren en de Groeningestraat door. Het totaal aan water vernieuwingsdij. De Artillerietoren zal hiernaar aan één zijde terug in het water komen te liggen, zoals het historisch ooit was.

Meer info:
Ontdek meer beelden, info en vaak gestelde vragen op onze website: www.kortrijk.be/historischhartkortrijk

Vragen?
Stuur een berichtje naar centrum@kortrijk.be of bel 1777



DE HERINRICHTING VAN DE DRIEKERKENSTRAAT KOMT DICHTERBIJ

De herinrichting van de Driekerkenstraat vormt een belangrijk onderdeel van het stadsvernieuwingproject om de leefbaarheid van Bissegem te versterken.



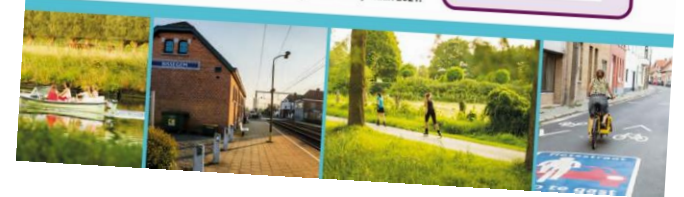
Het voorbije half jaar werkte studie-bureau Atcadis aan het technisch ontwerp van de Driekerkenstraat. Naast de concrete inrichting van de straat, werd ook het rolingsgedrag en het bufferen uitgewerkt. Het is een belangrijke stap in het terug propederen van de Neerbeek. Een bijzondere uitdaging die nu gefinaliseerd wordt. Het was de bedoeling om het ontwerp voor te stellen op een infomarkt in het ontmoetingscentrum. Helaas maken de covid-19 maatregelen dit soort bijeenkomsten onmogelijk. Om

die reden stellen wij graag langs deze weg het concrete ontwerp aan je voor. Een ontwerp dat de leefbaarheid van Bissegem sterk zal verbeteren. Om het ontwerp zo leesbaar mogelijk te maken presenteren we jou graag verschillende simulatiebeelden. Deze beelden tonen zo realistisch mogelijk hoe de toekomstige Driekerkenstraat er zal uitzien.

Suggesties en opmerkingen over het ontwerp kan je via onze website www.kortrijk.be/driekerkenstraat aan ons bezorgen t.e.m. 10 januari 2021.

Neem deel aan onze digitale infossessie (webinar)

Op dinsdag 15 december organiseren we om 19 uur een digitale infossessie over de herinrichting van de Driekerkenstraat. Die kan je volgen via je laptop, computer, tablet of smartphone. Deelname is simpel. Stuur jouw mailadres naar infossessie@kortrijk.be met als mededeling 'Webinar'. Wij bezorgen je een correcte link met instructies. Of je kan met je smartphone rechtstreeks gekoppeld worden door deze QR-code te volgen.



www.kortrijkspreekt.be, projectwebsites, sociale media en digitale nieuwsbrieven



Tijdelijkheid als motor van vernieuwing



Experiment en tijdelijke functies

Om deze ruimte toegankelijker en aantrekkelijker te maken werd een tijdelijk inrichtingsplan uitgevoerd. Met de tijdelijke inrichting willen we aan de hand van experimenten en proefopstellingen met jullie



Timing

Vooraleer het Groeningepark effectief wordt aangelegd moeten we onderstaand proces doorlopen. Algemeen gaan we er vanuit na de zomer van 2022 te starten.

- > Fase 1 (september 2020): Herschikking parking
- > Fase 2 (september 2020 – zomer 2021): Start ontwerpend onderzoek adhv experiment & tijdelijke functies
- > Fase 3 (april 2021): Voorontwerp
- > Fase 4 (najaar 2021): Ontwerp
- > Fase 5 (voorjaar 2022): Bouwvergunning & opstart aanbestedingsprocedure
- > Fase 6 (zomer 2022): Selectie aannemer
- > Fase 7 (najaar 2022): uitvoering onthardingsproject & ontwerp



KORTRIJK

GEEF JE MENING

- Grote betrokkenheid zorggroep Heilige familie en basisschool Sint-Jozef
- Verschillende suggesties via mail binnen gekomen
- Inspraak buurtbewoners via digitale bevraging
 - 228 personen deelden hun mening

FLEXIBELE RUIMTE

- 1) Platform rond boom
- 2) Petanque
- 3) Schommels voor jong en oud

NATUUREILAND

- 1) Wilde natuur
- 2) Slenterpad
- 3) Waterbeleving

GECULTIVEERDE NATUUR

- 1) Kruidentuin en snijbloemen
- 2) Terraszone
- 3) Waterspel

8 van de 9 elementen worden voorzien in het herwerkte plan!



Vorbereidende fase

niveau schetsontwerp tot duurzaam ontwerp

- Ontharden waar het kan en duurzaam verharden waar het moet
- Wat is de bestaande situatie, hoe gaan we daar mee om
- Bomen op de site opwaarderen
- Opbouw van de (oude) verharding
- Hergebruik van materialen en grond mogelijk
- Korte keten leveringen en gebruik

Waarom niet eens alles in vraag stellen. Ontwerpend denken en geen routine – copy paste. Lees de site



TOEGANGSPOORT

ONTMOETINGSPLEIN



NATUUREILAND

GECULTIVEERDE NATUUR

FLEXIBELE RUIMTE



KORTRIJK

TOEGANGSPOORT – VERKEER

woonerf:

- 20km per uur
- Parkeren op voorziene locaties
- Laden en lossen mogelijk
- Buurfietsenstalling
- wachtzone
- Ontlasten gemotoriseerd verkeer van de rest van de site



KORTRIJK



KORTRIJK



FLEXIBELE RUIMTE



- Podium
- Open grasvlakte
- Spelprikkels
 - Generatieschommel
 - Glijbaan
 - Maankijker (hangmat)
- Bank met babyzitje





ONTMOETINGSPLEIN

- Letterlijk ontmoeten
- Zitten
- Praten - wachtzone voor school en rusthuis
- Aperoea



KORTRIJK



KORTRIJK

GECULTIVEERDE NATUUR

NATUUREILAND



- Zone voor bloemen en kruiden
- Pluktuin
- Bessenplukpad
- Watertuin
- Natuureiland
 - Los en informeel
 - Extensief
 - 100% inheems



KORTRIJK







WATERVERHAAL

- Alles watert af naar binnenplein - infiltratie
- Dak rusthuis afgekoppeld naar pomp voor kinderen (regenput dak)
- Parking waterdoorlatend
- Waar nodig waterontvangers met infiltratie
- Voegen verharding waterdoorlatend





KORTRIJK

BIODIVERSITEIT - MILIEU

- **Ontharden (vergroenen) is de basis van biodiversiteit**
- **Bewust graduele uitvoering**
 - Plantenkeuze
 - Verharding
- **Stenen (later)**
- **Visuele biodiversiteit**
 - Vlinders en bijen
 - Vogels
 - Water





BOMEN

- Boomspecialist bij ontwerp in het verhaal
- Waarde van bomen duidelijk maken
- Beschermen (stam en wortel)
- Zuigwagens en airspade
 - Minimale wortelschade
- Grondverbetering spiraalgewijs rond de boom





Vereniging voor openbaar groen

Boomwaardecalculator 5.10

- Boomwaarde -

Terug naar beginscherm | Dupliceer fiche | Afdrukken

Waardebepaling | Schadeberekening

Beschrijving van de boom | Berekening van de waarde

Normale stam | Ovale stam | Stam met bult

Als de stamonttrek op een hoogte van 1,30 meter ongeveer rond is gebruikt u deze methode. Vul de groene kaders in. De stamdiameter of stamonttrek (meet u via de knoop) maar zijn in centimeter!

Wetenschappelijke naam	Eenhedsprijs	Soortwaarde (S)
acer saccharinum	7,28 euro	0,5
Stamonttrek	175 cm	Basiswaarde (B) € 17741,80
Standplaatswaarde van de boom (ST)		
1,0 • Sterk verstedelijkte stad/dorpskern		
Conditiowaarde van de boom (C)		
0,6 • Boom in matige conditie (aanzienlijke schade, matige)		
Plantwijzewaarde van de boom (P)		
1,0 • Solitair		
Meerwaardefactor (M)	1	Aanpassen meerwaardefactor
Totale Boomwaarde (W = B x S x ST x C x P x M)		5.322,54 euro

Voer hier uw vrije notities in



VERHARDING EN STEENKEUZE

- **Halfverhardingen**
- **Stenen co2 neutraler (reductie tot 70%)**
 - Geopolymeerbeton
 - Natuurlijke toplaag
- **Wijze van opbouw**
 - Waterdoorlatend
 - Open voeg



Keuzestress bij verharding

- **Locatie Omgeving** Historisch gebouw – natuurgebied
- **Gebruik** Voetgangers – zwaar verkeer- minder mobiel - hakken -
- **Look** Historisch – modern
- **Onderhoud**
- **Prijs**
- **Veroudering**
- **Duurzaam** productie en plaatsen
- **Mogelijkheid van herstel** Uitvoering – Bestelmogelijkheid
- **Sociaal verantwoorde manier** Productie maar ook plaatsen



Kortrijk:

- Binnenstad dorpskernen: natuursteen – kwaliteits betonproduct
- Rand en wijken: standaard betonproducten
- Wegen: Asfalt
- Fietspaden: Beton
- Wandelwegen parken: halfverharding
- Natuurgebieden: graspaden
- Speciale locaties: eigen touch bv beton, kunststof

Wat op paden-pleinen met parkgevoel maar stedelijke functies?



Groenigepark : Co2 neutrale(re) betonstenen met toplaag natuursteengranulaten

- Kleurvast
- Co2 reductie
- Herstellingen blijvend
- Mooi verouderend
- Sfeer zelf te bepalen
- Alle gebruik
- Machinaal reinigbaar
- Sociaal verantwoord (plaatsen machinaal)



- **Wijzigen van bindmiddel (cement polymeer)**
- **Circulaire economie**
 - Bij aanmaak
 - Na uitbraak

Productielocatie	Product	Afstand tot Brussel	CO ₂ -uitstoot per 1000 kg product	CO ₂ -uitstoot per m ³ product
Nederland	22 x 11 x 10 cm grijs cementgebonden	171 km	129 kg	302 kg
Nederland	22 x 11 x 10 cm grijs CERO variant	171 km	49 kg	115 kg

8800kg co2 /500m² bestrating

CONVENTIONEEL BETON



Cement gemengd met water,
zand, granulaten, vulstoffen en
eventueel toeslagstoffen.

ZAND EN GRIND

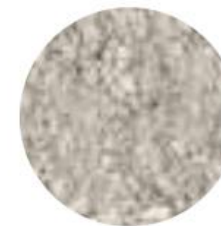


natuurlijke toeslagmaterialen
(zand, grind en/of andere
granulaten)



water

BINDMIDDEL



cement

GEPOLYMEERBETON



Hoogwaardige secundaire
mineralen gemengd met zand,
granulaten en een activator
bestaande uit basische materialen
(alkaliën) opgelost in water.



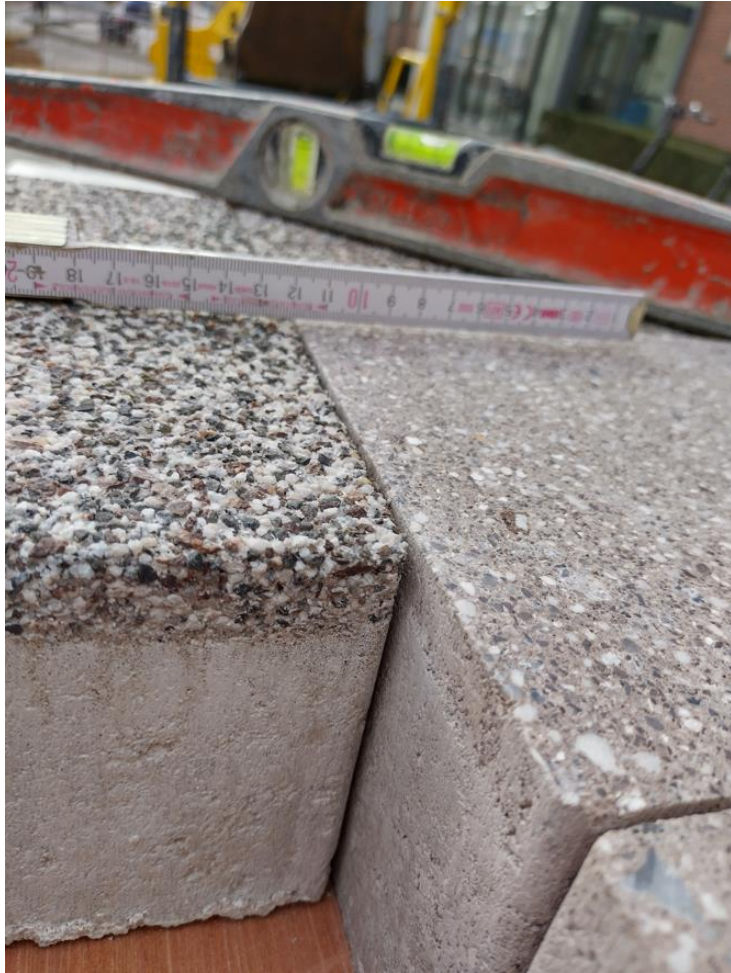
alkalische activator



hoogwaardige secundaire grondstoffen
(bv. hoogovenslakken, vliegas)



KORTRIJK





KORTRIJK



FEESTELIJKE INHULDIGING GROENINGEPARK

Woensdag 21 juni 2023
18.30 tot 20 uur



KORTRIJK



KORTRIJK



CIJFERS

- **2870 m² verharding > 640 m² = een reductie van bijna 80 %**
- **Reductie van 78 wagens**
- **Bureau Cnockaert met Kathinka 't Kindt**
- **Aannemer Growebo**
- **Groenaanleg Holvoet**
- **Proeftuin voor ontharding (Vlaanderen breekt uit)**
- **1,38€ milj uitvoering (250.000 €) subsidies**



VRAGEN EN GESPREK



Stad Kortrijk: Laurence Singier, Tim Hautekeet, Lieven Vandeputte

