

Studiedag 'Duurzame inrichting van de openbare ruimte'

Herman Teirlinck, Brussel
12 december 2023

Openbare ruimte, in of rond gebouwen

Keynote door Frank Geets

administrateur-generaal

Het Facilitair Bedrijf

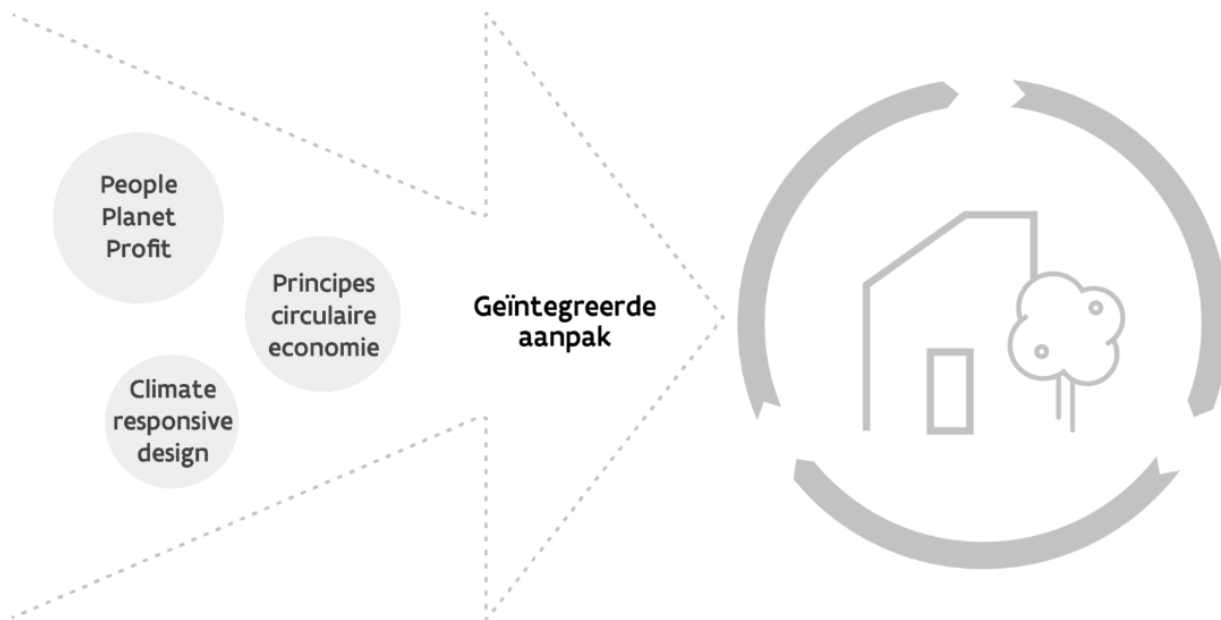


2004



2010





<https://www.gro-tool.be/>



GRO

Op weg naar toekomstgerichte bouwprojecten

 Vlaamse
overheid

HET FACILITAIR
BEDRIJF

Criteria voor de beoordeling van de site



MOB1

Met het openbaar vervoer



MOB2

Met de fiets



MOB3

Te voet



MOB4

Met de auto

MOB: Een duurzaam mobiliteitsplan voor de site en een veilige en aangename omgeving voor alle weggebruikers.



MA1

Ruimtelijk kwaliteit



MA2

Bodem- en ruimtegebruik



MA3

Aantrekkelijkheid van de omgeving

MA: De maatschappelijke waarde wordt gekenmerkt door een hoge ruimtelijke kwaliteit, een doordacht bodem- en ruimtegebruik in een aantrekkelijke omgeving.



MIL1

Overstromingsrisico



MIL2

Buitenluchtkwaliteit



MIL3

Buitengeluid

MIL: Bouwen in een gezond en veilig milieu, rekening houdende met het overstromingsrisico, luchtvervuiling en geluidsoverlast.

Detailoverzicht - Site

Voorbeeldproject

criterium	(Deel) eisen * Bewijs uitklapbaar	Prestatieniveau (deel)eis	Max. bereikbare punten	%	Punten criterium	Prestatie niveau	Controle bewijslast
MA 3	Aantrekkelijkheid van de omgeving				2,5	beter	
1	Kwaliteit van het omgevende landschap	2,0	3				
	Diversiteit van de omgeving	beter					
	Uniekheid van de omgeving	beter					
	Groen karakter	beter					
	Uitzicht	beter					
	Structuren	beter					
2	Nabijheid van voorzieningen	3,0	3				
	Horeca	uitstekend					
	Parken en recreatieve open ruimte	uitstekend					
	Winkels	uitstekend					

Milieutechnische kwaliteit

MIL 1	Overstromingsrisico				3	uitstekend	
1	Overstromingsgevoeligheid / overstromingsrisico	uitstekend	3				
MIL 2	Buitenluchtkwaliteit				2	beter	
1	Stikstofconcentratie NO ₂	beter	3				
MIL 3	Buitengeluid				2	beter	
1	Geluidsniveau L _{Aeq}	beter	3				

Globaal prestatieniveau

Aantal criteria voor dit project
 Max. aantal punten voor dit project

Aantal criteria ingevuld
 Totaal aantal punten

Score (totaal aantal punten/aantal criteria ingevuld)

beter

People



iedere mens telt

- Comfortabel voor de gebruiker
- Bereikbaar, betreedbaar en bruikbaar voor iedereen
- Met respect waardevol erfgoed behouden
- Kwaliteitsvolle, veilige en functionele **openbare ruimte**
- Creëren van shared value

Planet



ons ecosysteem beschermd

- Minimale waardevernietiging, maximale waardebehoud door:
 - grondstofgebruik te beperken
 - technische en biologische kringlopen zo veel mogelijk te sluiten
- Beperking van de negatieve impact op de omgeving, positieve invloed stimuleren

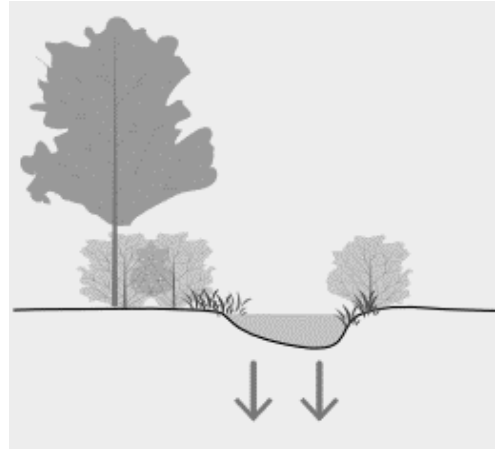
Profit



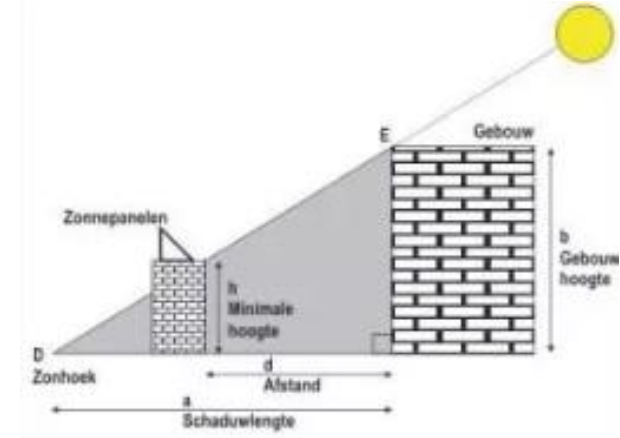
fusie van belangen

- Toekomstgerichte **openbare ruimte** aanpasbaar aan veranderingen
- Ontwerpen voor een lange levensduur
- **Openbare ruimte** die op lange termijn betaalbaar en goed te beheren is
- Integratie van nieuwe circulaire businessmodellen

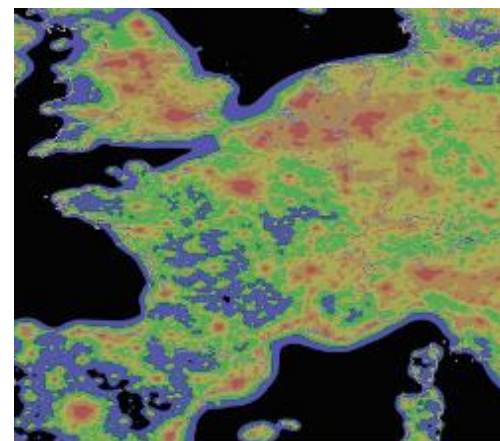
Duurzaam ontwerpen



Waterbuffering & -infiltratie



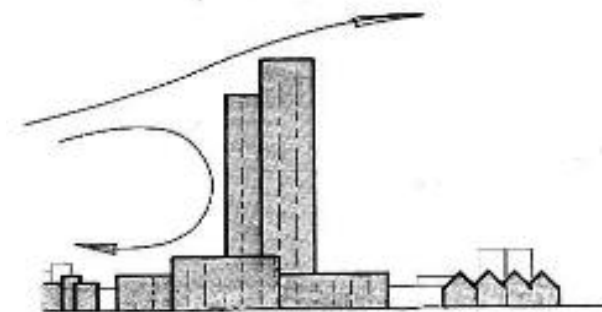
Beschaduwing & bezonning



Lichtpollutie



Omgevingsgeluid



Windhinder



Hitte-eilandeffect

Duurzame omgeving



OMG1
Biodiversiteit



OMG2
Impact op de omgeving



OMG3
Werfbeheer



Biodiversiteit

OMG: Een gezonde en aangename omgeving dankzij het bevorderen van de plaatselijke biodiversiteit, het beperken van de invloed van het project op de **omgeving**, zelfs tijdens de werffase.

Plantentuin
Meise





een park-ing



Goede ontwerpen creëren mogelijkheden en ondersteunen de gebruikers, slechte ontwerpen belemmeren en sluiten mensen uit.

Duurzame inrichting



SOC1
Erfgoedwaarde

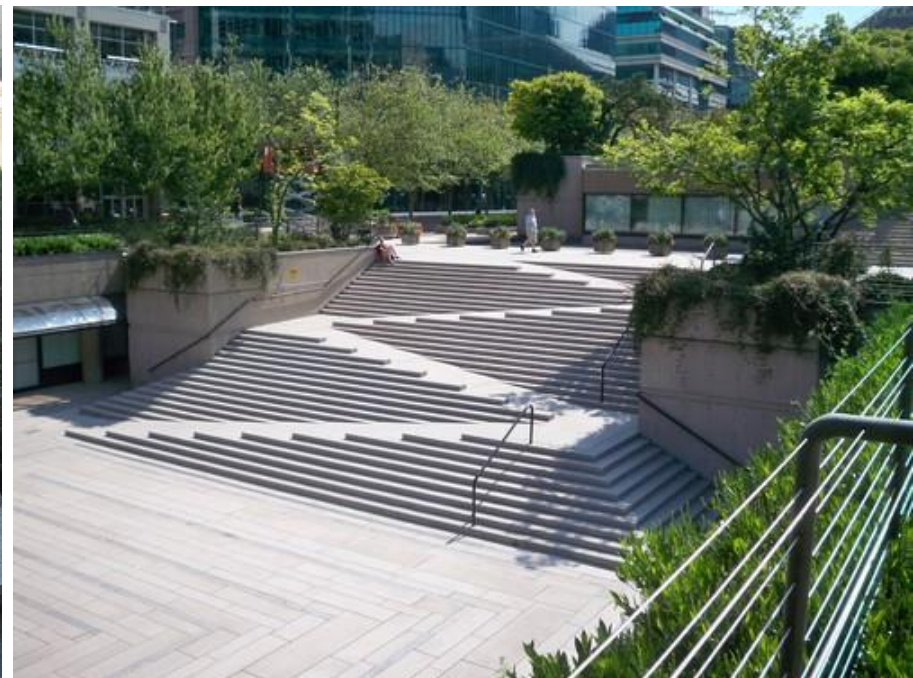
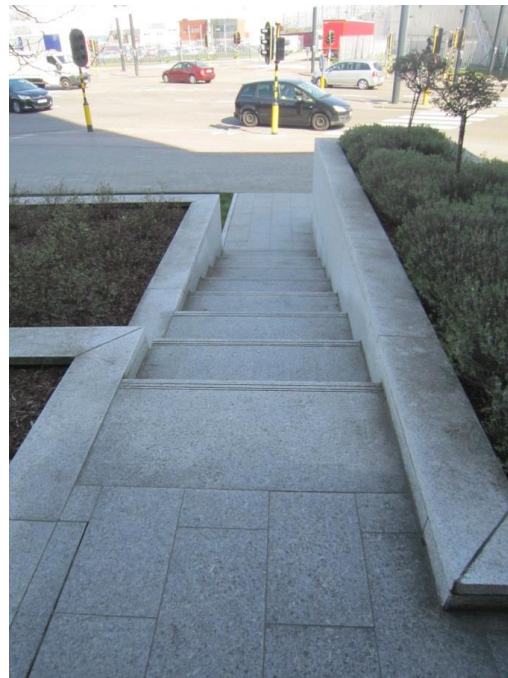


SOC2
Sociaal veilig ontwerpen



SOC3
Integrale toegankelijkheid

SOC: Door in te spelen op de bestaande erfgoedwaarde en aandacht te geven aan veiligheid en toegankelijkheid kan men een **sociaal** bruisende omgeving creëren.





Vragen?

<https://www.facilipunt.be>

<https://www.vlaanderen.be/facilitairbedrijf>

<https://www.vlaanderen.be/bouwprojecten>