

An aerial photograph of a large, mostly empty parking lot. The lot is divided into rows of parking spaces by white lines. There are several cars parked in various spots. In the center and around the perimeter, there are small green islands with trees and bushes. Two tall, thin light poles are visible. The overall scene is bright and clear.

Ontharding in Vlaanderen — anno 2023

LEKP-congres, 18-04-2023

onthard en ontdek
**breek
ijzer**

LEKP-congres - inhoud



Foto: Gents Milieufrent (GMF)

- Breekijzer?
- 10 'Onthardingswijsheden'
 - De 'onthardingsdiscipline' in Vlaanderen – anno 2023
 - Leerlessen en terugkerende drempels en kansen
 - Praktijkvoorbeelden

Breekijzer vzw zorgt er samen met zijn groeiend aantal partners voor dat een jaarlijkse netto-ontharding in 2040 in alle Vlaamse regio's een evidentie is geworden. Daarvoor versterken we op een creatieve en activerende manier de **onthardingscultuur** en breken we in op de gevestigde systemen van mentale en fysieke verharding.

Breekijzer vzw is een **open kennis- en praktijkcentrum** en werkt als een **hefboom** door de expertise en methodieken van zichzelf en partners te verspreiden. Onze focus ligt zowel op extra verharding vermijden ('preventieve ontharding') als op verharding wegwerken ('curatieve ontharding')

Daarbij is ontharding in de eerste plaats een **middel** en geen doel op zich: ontharding opent ruimte voor dieren, voor gewassen, voor water, voor stilte, voor kostenbesparing, voor spelplezier en voor alles wat jij nog kan bedenken. Want **'ont-dekken doet ontdekken.'**

Onze baanbrekende leden



Breekijzer - werking

NOOD

aan verzamelen
en verspreiden
expertise en kennis

KANSEN

om onthardingscultuur
te versterken

VRAAG

naar begeleiding bij
onthardingstrajecten

breek
ijzer

1

Kenniscentrum
voor ontharding

2

Campagnes en
agendasetting

3

Dienstverlening
voor (systemische)
onthardingstrajecten

Breekijzer - werking

breek
ijzer

1 Kenniscentrum
voor ontharding

2 Campagnes en
agendasetting

3 Dienstverlening
voor (systemische)
onthardingstrajecten



Masterclass Ontharding

I.s.m. VRP, Fallow en AWB, 2023

Eén introductiedag en drie meer gespecialiseerde vormingsdagen rond onthardingsbeleid en -praktijk, ter opleiding van stedenbouwkundig ambtenaren en andere professionals



Vlaams Kampioenschap Tegelwippen

I.s.m. Departement Omgeving en Frank Lee, 2022-2023

Ludieke campagne om gemeentes en hun burgers, verenigingen, bedrijven, ... samen zoveel mogelijk te laten ontharden in het groeiseizoen van 2023.



Gemeente voor de toekomst - Re-Move module

Vijf Antwerpse gemeenten & Ledegem, i.s.m. Trage Wegen, 2023

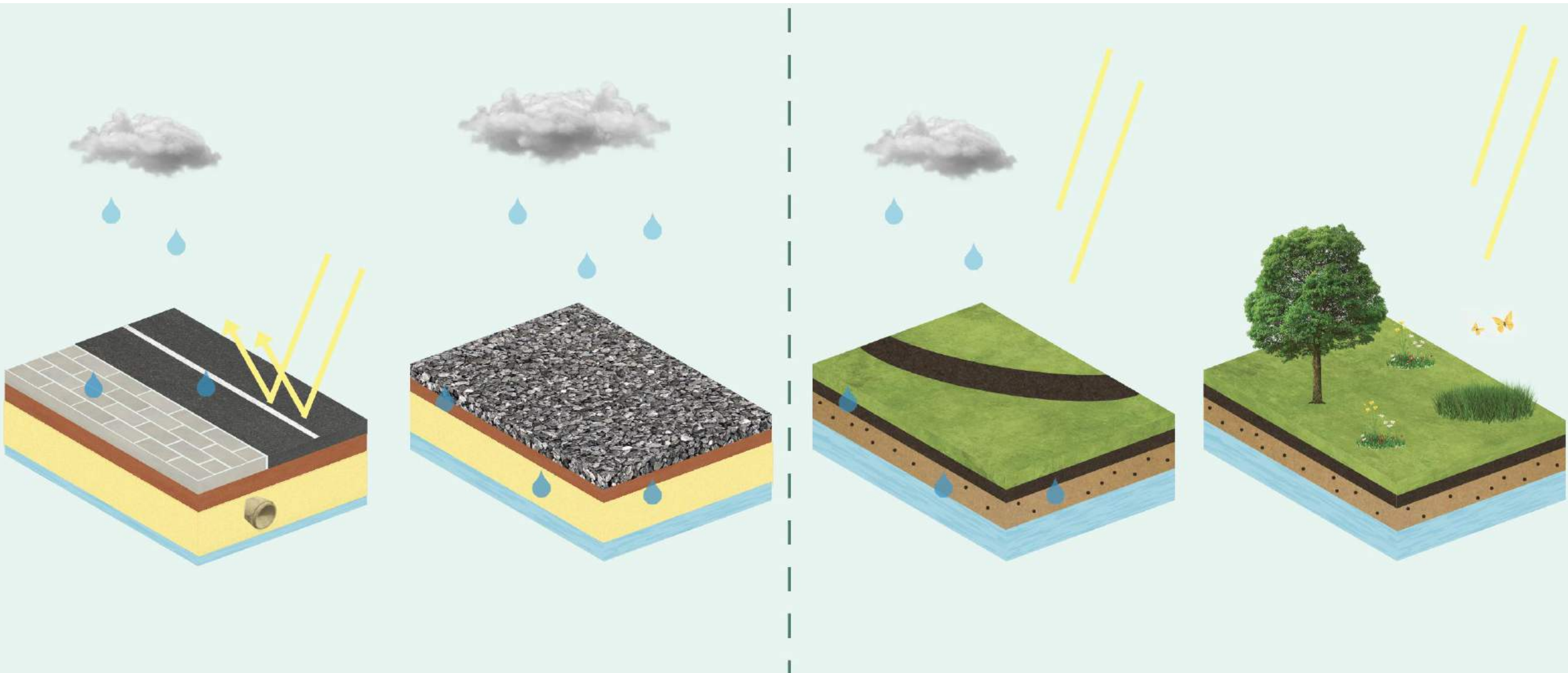
Verkort Re-Move traject waarbij een GIS-verkenning en een terreinexpeditie leiden tot een potentiencita, een longlist van wegonthardingskansen en een aanzet van plan van aanpak.

Ontharding is ... ja, wat precies?



“Ontharden is het **fysisch wegnemen van verharde ruimte**, zoals wegen, parkings, gebouwen, terrassen en opritten, zodat de **bodem weer doorlaatbaar** wordt en het verschillende andere **natuurlijke ecosysteemfuncties** weer toelaat.”

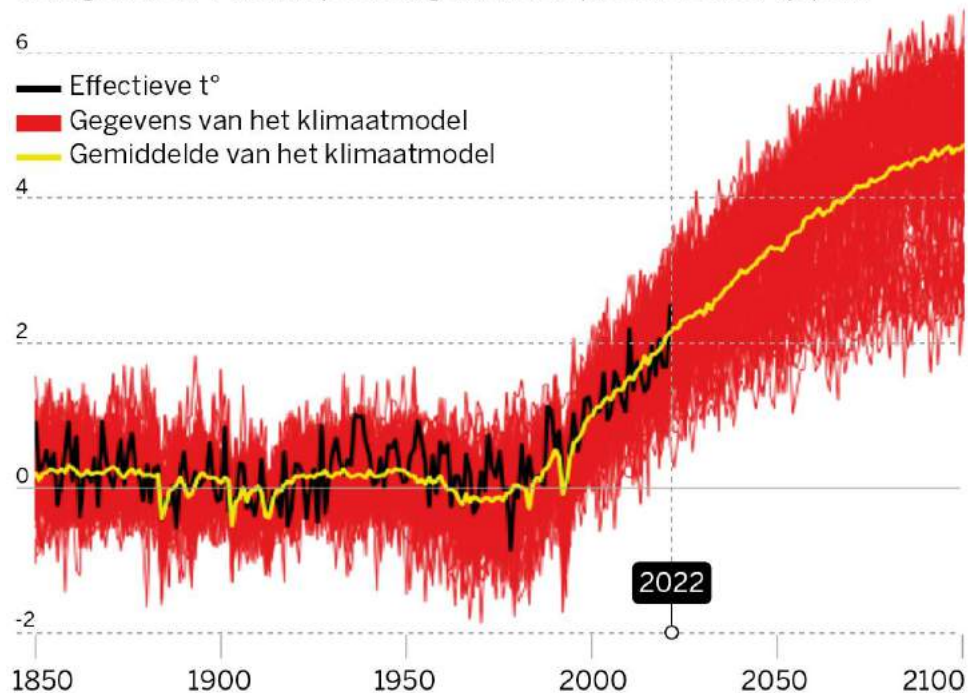
Heldenplein Londerzeel © STRAMIEN



Ontharding is klimaatadaptatie

Evolutie van de temperatuur in Europa in de zomer

Waargenomen t° in Europa t.o.v. gemiddelde pre-industrieel tijdperk



DS Infografiek | Bron: CCAG

“Extreme zomer van 2022, is een normale zomer in 2035.”

Wat houdt een extreme zomer in 2035 dan in?

- Klimaatadaptatie als belangrijke poot klimaatbeleid.
- Groenblauw bufferen tegen extreem weer (droogte, hitte, wateroverlast, ...)
- Verharding weg en ruimte voor groen/water = dubbel gewonnen



Uitgewerkte impressie Bioswale / groene watertransporterende straat

of



Uitgewerkte impressie technisch watertransporterende straat



Uitgewerkte impressie Royale Wadi / groene waterbergende straat

of/en



Uitgewerkte impressie technisch waterbergende straat





Vergroenen van de straat, De Brouwerstraat © Stad Antwerpen



Bloemstraat als tuinstraat © Jeroen Broeckx



Lange Ridderstraat als tuinstraat © Jeroen Broeckx

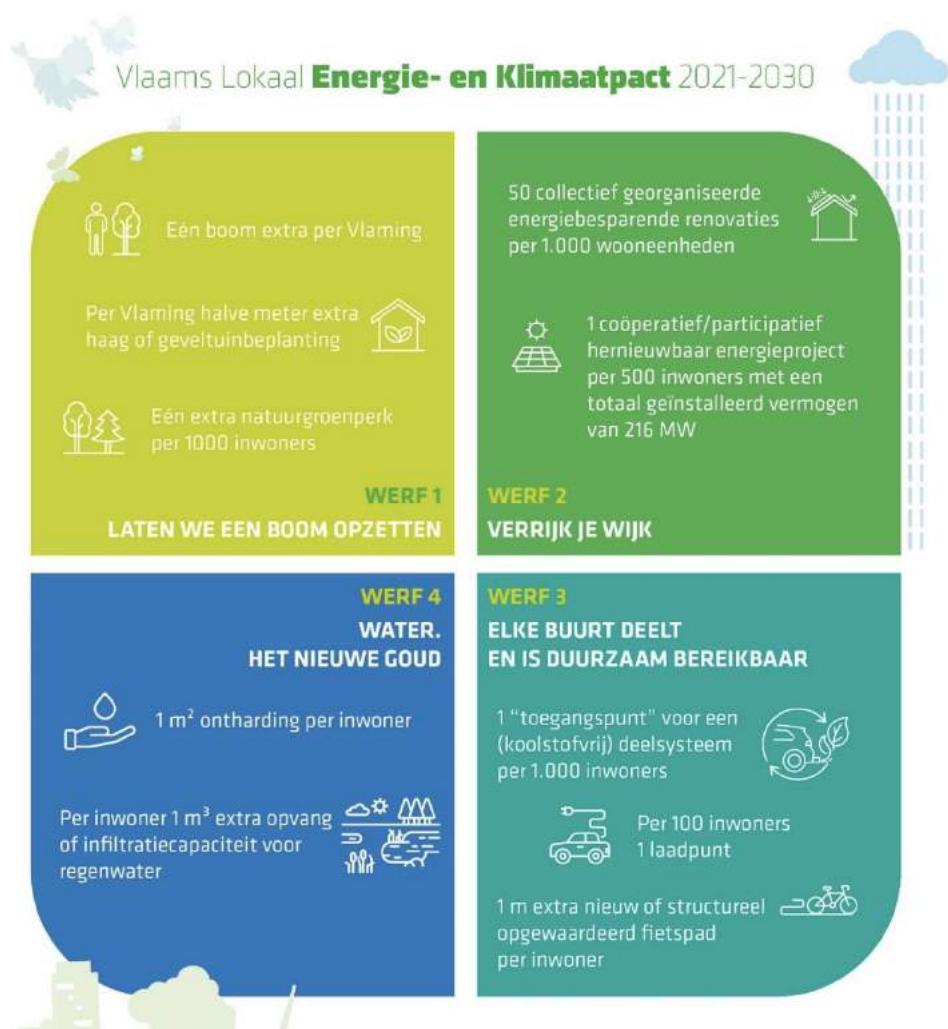


Azielaan als tuinstraat © stad Antwe





Ontharding is meer dan (enkel) klimaatadaptatie



Vandaag vooral geassocieerd met klimaatadaptatie in stads- en dorpskernen.

(!) Koppelkansenverhaal! (bv. modal shift)
(!!) Afhankelijk van de context, tal van extra ruimtelijke en maatschappelijke doelen.

- Een middel voor veel doelen.
- Eén van de strategieën voor integraal ruimtegebruik!





Ecoveloduct Nationaal Park Hoge Kempen



Ecoveloduct Nevele

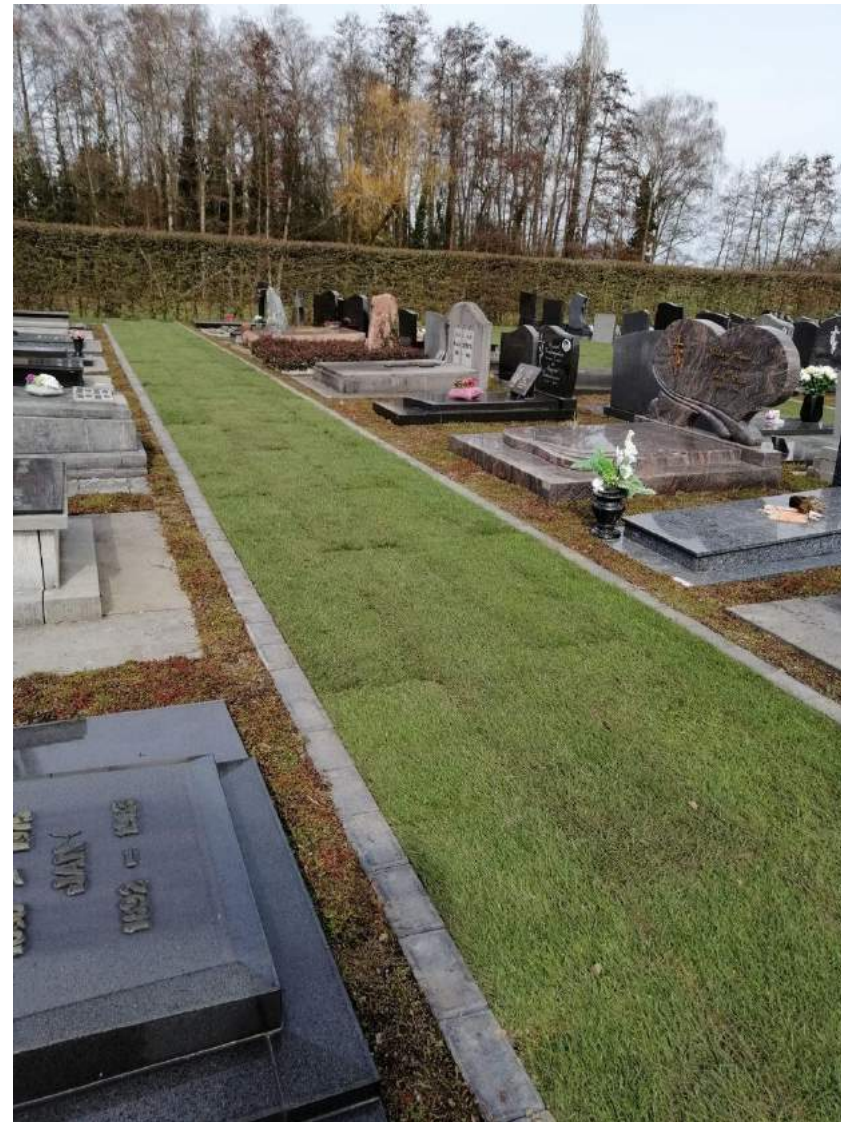




Foto uit systemisch onthardingsproject 'Boer Ruimt Veld'
(geen praktijkvoorbeeld uit Vlaanderen)



Privaat domein



'Gebouwen'



'Vergeten wegen' en andere zwerfruimte



Open ruimte

Ontharding is een strategie voor integraal ruimtegebruik



Beleidsplan Ruimte Vlaanderen (strategische visie)

>> “De verhardingsgraad binnen de bestemmingen gedomineerd door ruimtebeslag is tegen 2050 gestabiliseerd en bij voorkeur teruggedrongen ten opzichte van 2015. De verharding neemt na 2050 niet meer toe.”

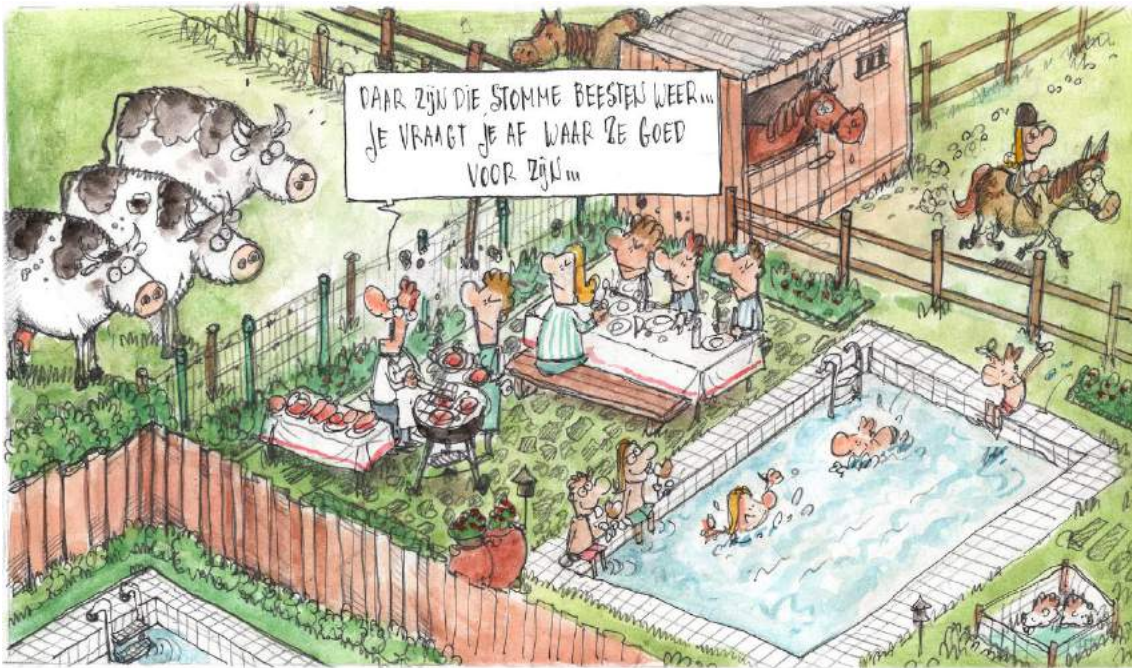
>> “De verhardingsgraad in de bestemmingen landbouw, natuur en bos is tegen 2050 minstens met 1/5 teruggedrongen ten opzichte van 2015”

→ Herbevestigd door huidige regering



Vlaanderen één van de meest verharde regio's van Europa: in 2020 16% verharding, in 2050 20%?

Bij business as usual



Figuur 1 - Uit Boer&Tuinder nr. 37 van 12 september 2019 / © Joris Snaet (www.jorissnaet.be)

(!) NETTO doelstellingen

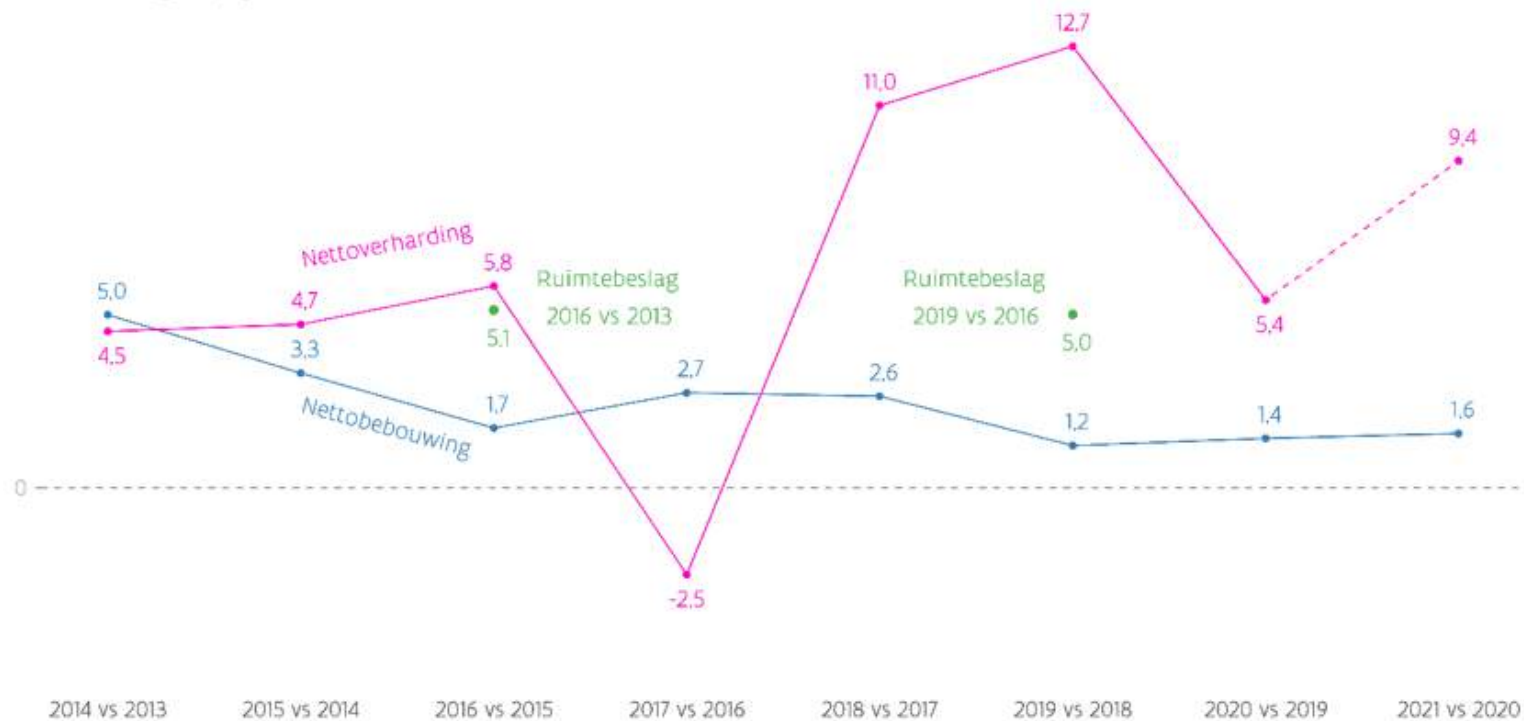
>> Ontharden EN onnodige verharding vermijden. Ook preventief werken!

(!) Focus op de open ruimte

>> Landbouw en natuur als hoofdfuncties versterken

>> Ontsnippen

Gem. verandering (ha/dag)



Bron: Cockx et al. (RUIMTE 56)

Tussen 2013 en 2020 kwam er in Vlaanderen gemiddeld (netto!) 6,2 hectare per dag verharding bij.

Dit is in totaal 15.000 hectare extra verharding, waarvan 2000 hectare in natuur- en landbouwbestemming.

Hoe doet jouw gemeente het? Onderzoek het via de JaarBAK-kaarten, die verharding op schaal (1x1)m weergeeft.

Ontharding is verharding vermijden



De 'risicoweg' (RE-MOVE methodiek Breekijzer)



Slecht gelegen bouwgrond, goede investering??



Fietssnelwegen: nieuwe verharding ipv hergebruik?

VHMC-principe: een sturend principe bij nieuwe ruimtevragen

1. **Vermijden** – is de ruimtevraag (op lange termijn) wel terecht?
2. **Hergebruiken** – kan bestaande verharding worden heringericht?
3. **Minimaliseren** – hoeveel is echt noodzakelijk? (integraal ontwerpen)
4. **Compenseren** – waar kan er onthard worden om de balans in evenwicht te houden?

(!) in volgorde van afnemend belang

(?) Op naar een verhardings-compensatiemechanisme (bv. fonds)



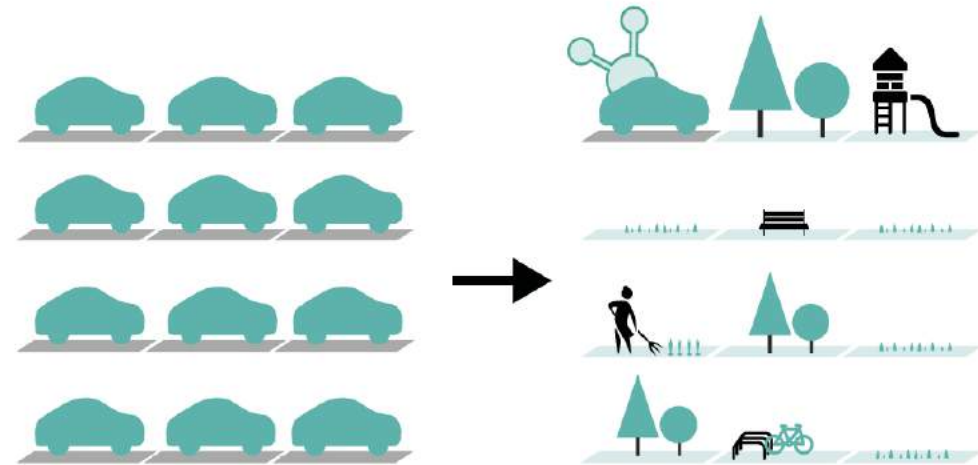
Ontharding is ... afhankelijk van mobiliteit (en omgekeerd)



Een toekomstbeeld in de Wagenmakersstraat, waar eenrichtingsverkeer komt vanaf de Doorniksewijk.
© stad Kortrijk

Van uitgebreide zone 30 over nieuwe eenrichtingsstraten tot veiliger kruispunt: Kortrijk stelt nieuw circulatieplan rond Doorniksewijk voor

Door meer in te zetten op deelwagens, komen er parkeerplaatsen vrij die je kan ontharden en vergroenen





Ontharding is ... het momentum grijpen



Straat van de Toekomst (Sint-Niklaas)

Kiezen voor volledige afkoppeling en maximale regenwaterinfiltratie i.p.v. gescheiden riolering kan ook een stevige kostenbesparing inhouden (inclusief kosten voor groenonderhoud).

Ontharden is ... fysiek én mentaal



De oververharde wegen van nu, zijn de natuurspeelplekken, de energieke houtkanten en de luwe ontmoetingsplekken van morgen.

Bron: onthardmee.be

Ontharden is ... geen doel op zich



Ontharding is ... meer groen geluk!

**VLAAMS
KAMPIOENSCHAP
TEGELWIPPEN**

GEEF JOUW GEWIPTE TEGELS OP
VAN 21/3 TOT 31/10
EN WIN EEN MOOIE PRIJS!

DEPARTEMENT ONGEVING **breek
Ijzer**

VK-TEGELWIPPEN.BE
VOLG ONS OP  

**VLAAMS
KAMPIOENSCHAP
TEGELWIPPEN**

GEEF JOUW GEWIPTE TEGELS OP
VAN 21/3 TOT 31/10
EN WIN EEN MOOIE PRIJS!

DEPARTEMENT ONGEVING **breek
Ijzer**

VK-TEGELWIPPEN.BE
VOLG ONS OP  



Mechelen



Gent



Wevelgem



Kapellen



VOOR



NA

Kontich

Samen maken we
Vlaanderen
groener

Vlaams kampioenschap tegelwippen

Van 21 maart tot en met 31 oktober 2023 vindt het eerste Vlaams kampioenschap tegelwippen plaats. Steden en gemeenten breken zo veel mogelijk tegels uit en vervangen die door groen.

Elke tegel telt!

Meer bloemen, bomen en geveltuinen maken Vlaanderen meer klimaatbestendig, aantrekkelijker voor dieren en nuttige insecten, koeler op warme dagen en ook mooier! Iedereen kan meedoen door tegels uit te breken in zijn voor-, achter- of geveltuin. Vanaf 21 maart geef je die in via de tegelteller op de website www.vk-tegelwippen.be. Ook onze stad doet mee! Gaan we samen voor de hoofdprijs?

Izegem wipt tegels in de Droge Janstraat

De Droge Janstraat is een van de smalste straten van Izegem. Het is bijna onmogelijk om daar bomen te plaatsen. De straat ligt in de meest verharde buurt van de stad. Vanuit de groenvisie van de stad kwam het idee om dergelijke smalle straten op te fleuren naar het voorbeeld van de Sint-Pietersstraat.

In het kader van de subsidie Gemeente voor de Toekomst werd een traject 'groene leefstraten' opgezet. Onder begeleiding van Natuurpunt overtuigden we heel wat bewoners van de Droge Janstraat om hun gevel te vergroenen. Er komen maar liefst 21 tegel- en geveltuintjes in de straat! De Droge Janstraat zal veranderen in een bloeirijke en gezellige straat. We zullen het aantal gewipte tegels grondig tellen en invoeren in de tegelteller.

Vraag een tegel- of geveltuintje aan

Door één of meerdere stoeptegels aan de gevel van je woning te verwijderen en deze vrije ruimte te beplanten met (klim)planten wordt een klein tuintje aangelegd. De plantenkeuze bestaat uit blauwe regen, klimhortensia, klimrozelaar, klimkamperfoelie, wilde wingerd en clematis. Wil je een grotere geveltuin, dan kan je kiezen uit 3 pakketten met bijvriendelijke beplanting. Binnen de drie maanden na je aanvraag wordt het tegeltuintje gerealiseerd. Vraag je tegeltuintje online aan via www.izegem.be/tegeltuintje.

Wat met de uitgebroken tegels?

Met de uitgebroken tegels, klinkers of stenen kan je in het recyclagepark terecht. Of verwerk ze op een creatieve manier. Al gehoord van een bijenburcht? Op een zonnige plaats stapel je de uitgebroken stenen in combinatie met veel zand of leem en houtblokken. Zandbijen zijn dol op zo'n warme nestgelegenheid. Bouw je bijenburcht bij voorkeur zuidgericht in een halve maanvorm. De bijen zullen je dankbaar zijn!



Stad Izegem gaat de strijd aan met Stad Menen

Onze stad en stad Menen dagen elkaar uit om onderling de strijd aan te gaan. Kunnen we bewijzen dat we betere tegelwippers zijn?





GroenRIJK

Weet wat er leeft

Op zaterdag 15 mei openen wij ons **Groene Klimaatplein!** Hiermee willen wij bijdragen aan een gezonde, groene leefomgeving voor mens en dier. Doe met ons mee en profiteer van onze mooie acties!

Maak je tuin klimaatbestendig

Op het Klimaatplein vind je informatie over water in de tuin, biodiversiteit, groene daken en tegel eruit, plant erin.

Lever een tegel in van minstens 30x30 cm en ontvang een

GRATIS vlinderplant*

en profiteer van mooie acties zoals korting op een regenton!

Doe mee met de derby van Breda VS Tilburg tijdens het

2021

NK

van 30 maart t/m 30 september

TEGEL ERUIT,
PLANT ERIN

In samenwerking met:

*GELDIG VAN 15 T/M 22 MEI • 1 PER PERSOON • OP=OP

Tuincentrum GroenRijk Schalk Prinsenbeek
Mastlanddreef 9 • 076-5439332 • groenrijkprinsenbeek.nl

ZOEK OP GEMEENTE

ZOEK JE GEMEENTE

GROOT 45.000 > INWONERS

1 KORTRIJK

GEWIPTE TEGELS: 23103
TPI: 297,32 ?
KLASSEMENT: GROOT

2 LEUVEN

GEWIPTE TEGELS: 10267
TPI: 100,54 ?
KLASSEMENT: GROOT

3 SINT-NIKLAAS

GEWIPTE TEGELS: 2509
TPI: 31,31 ?
KLASSEMENT: GROOT

4 GENT

GEWIPTE TEGELS: 2446
TPI: 9,24 ?
KLASSEMENT: GROOT

MIDDEL 25.000 - 45.000 INWONERS

1 BEERSEL

GEWIPTE TEGELS: 20020
TPI: 769,64 ?
KLASSEMENT: MIDDEL

2 ZWEVEGEM

GEWIPTE TEGELS: 5281
TPI: 210,07 ?
KLASSEMENT: MIDDEL

3 KAPellen

GEWIPTE TEGELS: 1225
TPI: 44,66 ?
KLASSEMENT: MIDDEL

4 ZOTTEGEM

GEWIPTE TEGELS: 1156
TPI: 42,31 ?
KLASSEMENT: MIDDEL

KLEIN < 25.000 INWONERS

1 WACHTEBEKE

GEWIPTE TEGELS: 19801
TPI: 2524,03 ?
KLASSEMENT: KLEIN

2 HERK-DE-STAD

GEWIPTE TEGELS: 14190
TPI: 1112,5 ?
KLASSEMENT: KLEIN

3 KONTICH

GEWIPTE TEGELS: 13575
TPI: 636,34 ?
KLASSEMENT: KLEIN

4 RIJKEVORSEL

GEWIPTE TEGELS: 3191
TPI: 259,03 ?
KLASSEMENT: KLEIN

TEGELTELLER
136.854
GEWIPTE TEGELS
IN VLAANDEREN



BEDANKT!

Meer inspiratie:

Vlaams Kampioenschap Tegelwippen: www.vk-tegelwippen.be (geef je gewipte tegels door + inspiratie en how-to)

Vlaanderen Breekt Uit: <https://omgeving.vlaanderen.be/nl/ontharden> (voorbeelden, kennisdeling, waarom)

Green Deal Natuurlijke Tuinen > how-to filmpjes 'je tuin ontharden'

Tegelswipen: www.onthardmee.be

Anton Christiaens

www.breekijzer.be

anton@breekijzer.be

