


'laten we een boom opzetten'
'hoe maak je jouw gemeente klimaatbestendig'



Deze legislatuur ...

- Steden/gemeenten profileren zich opvallend rond bomen
 - Burgemeesterconvenant
 - LEKP
 - 'één boom per inwoner'
- 

Daarom : sinds eind 2021

In een samenwerking tussen
provinciebestuur, de West-
Vlaamse regionale
landschappen en
stadlandschappen

‘Bomen plannen/beheren/
planten’



HIER WERKEN WE AAN

Bomenplannen/beheren/planten

projectcode: WV120/SW/10

Doelstelling: Om 12 gemeenten (drie per regionaal landschap/stad-land-schap) concreet te begeleiden m.b.t. 'bomen':

1. beheersplanning m.b.t. bestaand gemeentelijk bomenpatrimonium
2. identificeren van kansen m.b.t. uitbreiding van gemeentelijk bomenpatrimonium
3. burgergerichte promotie en actie omtrent de aanplant van bomen op het private terrein

Met steun van ELFPO.

www.vlaanderen.be/pdpo



Europees Landbouwfonds
voor Plattelandsontwikkeling:
Europa investeert
in zijn platteland

VLAAMSE
LAND
MAATSCHAPPIJ

RURAALNETWERK.be

Europees Landbouwfonds voor Plattelandsontwikkeling: Europa investeert in zijn platteland

- Actueel : bomen plannen/beheren/planten = PDPO project
 - Nog tot eind '23
- 12 gemeenten krijgen een intensieve ondersteuning mbt 'bomen'
- Geleverd door drie speciaal daartoe aangeworven 'bomenplanners'
- Ze betalen daar 10.000 € forfaitair in mee



Welke ondersteuning?

- Professionaliseren van de omgang met de 'eigen' bomen
- Zorgen voor méér bomen, op eigen gronden en bij derden



Professionaliseren?

- een up to date inventaris van de eigen bomen
- De to do's mbt het bomenbestand voor de korte en langere termijn
 - Dringende ingrepen
 - Beheerplan
- Het beheerplan uitvoeren/opvolgen
- Het bomenbestand opvolgen!
 - Cyclische schouwing van bomen als onderdeel van het beheerplan
-

BOOM
ZOEKI
TUIN



Zorgen voor
meer bomen?



Zorgen voor meer bomen?

- '(klimaat)boom zoekt tuin', wil bomen brengen tot in private tuinen
 - In alle 12 gemeenten : een info-sessie voor 50 deelnemers
- Iedere deelnemer kon zijn/haar boom bestellen op basis van deelname aan de sessie
 - 15 soorten / van klein naar (heel) groot
- Overwegend streekeigen/inheems (de 'juiste boom voor elke tuin' is wat ons betreft nog altijd liefst streekeigen/inheems)

-
- Bereikte burgers in 12 gemeenten : 615
 - Range : 35 deelnemers tot 180 deelnemers!!
 - Verdeelde bomen in 12 gemeenten : 472





**Staat de airkoe in jouw weide aan?
Bestel meteen je gratis schaduwboom!**

www.west-vlaanderen.be/airkoe

Zorgen voor meer bomen?

- ‘airkoe’ riep veehouders op om te planten in weiden
- Ifv klimaat, dierenwelzijn, landschap, biodiversiteit, ...
- Iedere landbouwer uit alle 12 gemeenten kon/mocht bestellen (ook méér dan één)
- Keuzelijst van 10 soorten
- Meer courante soorten uit ass. streekeigen/inheems
- Realisatie incl boomkooi!

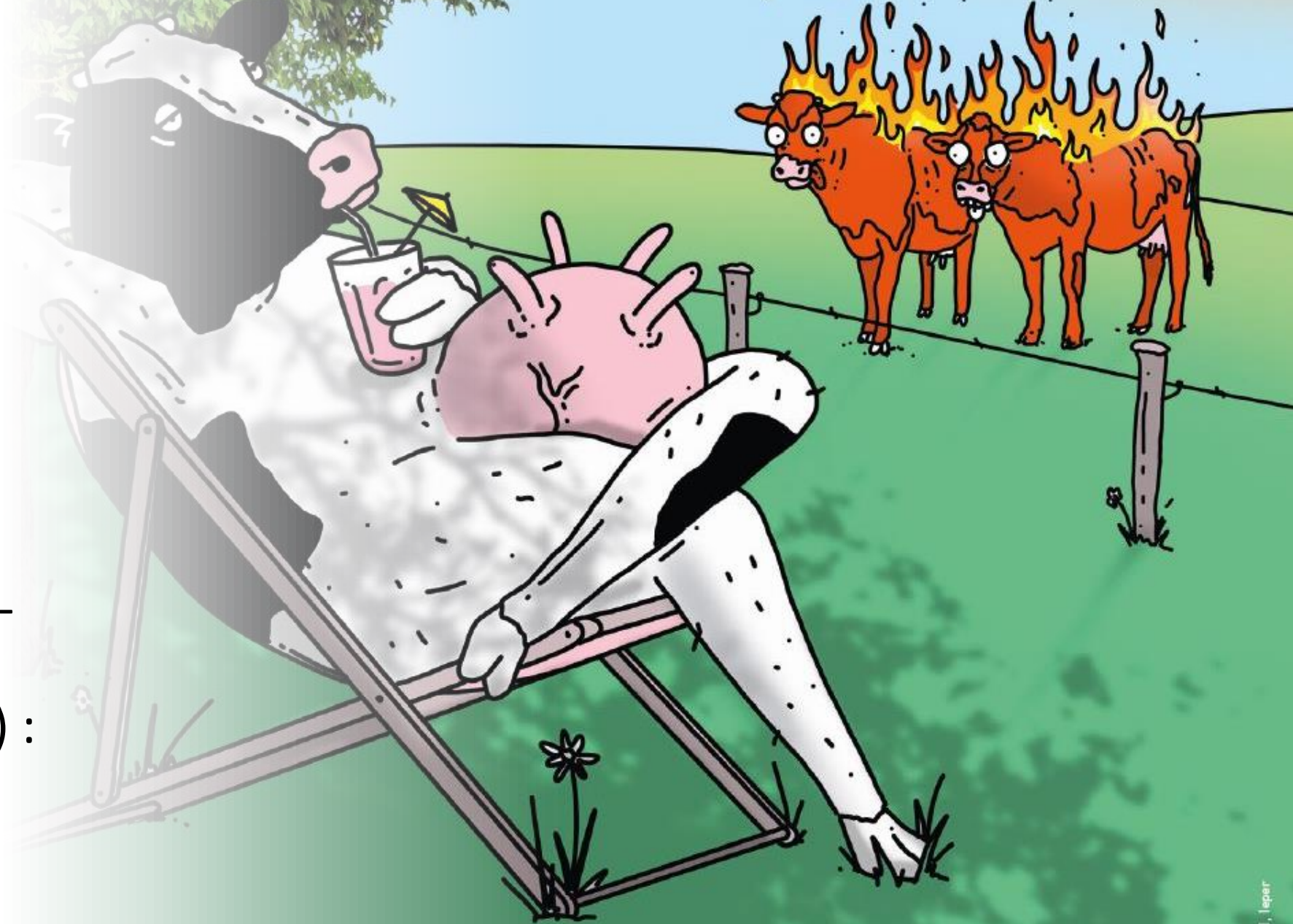


**Staat de airkoe in jouw weide aan?
Bestel meteen je gratis schaduwboom!**

www.west-vlaanderen.be/airkoe

V.U.: Jurgan Vanlerberghe, Zonnabekwaamweg 361, Ieper

- Aantal landbouwers bereikt : 66
- Aantal bomen (onder-tussen ook effectief geplant) : 365



ant de airkoe in jouw weide aan?



Zorgen voor meer bomen?

- Nieuwe beplanting op openbaar domein
- In alle 12 gemeenten : realisatie van nieuwe beplantingen

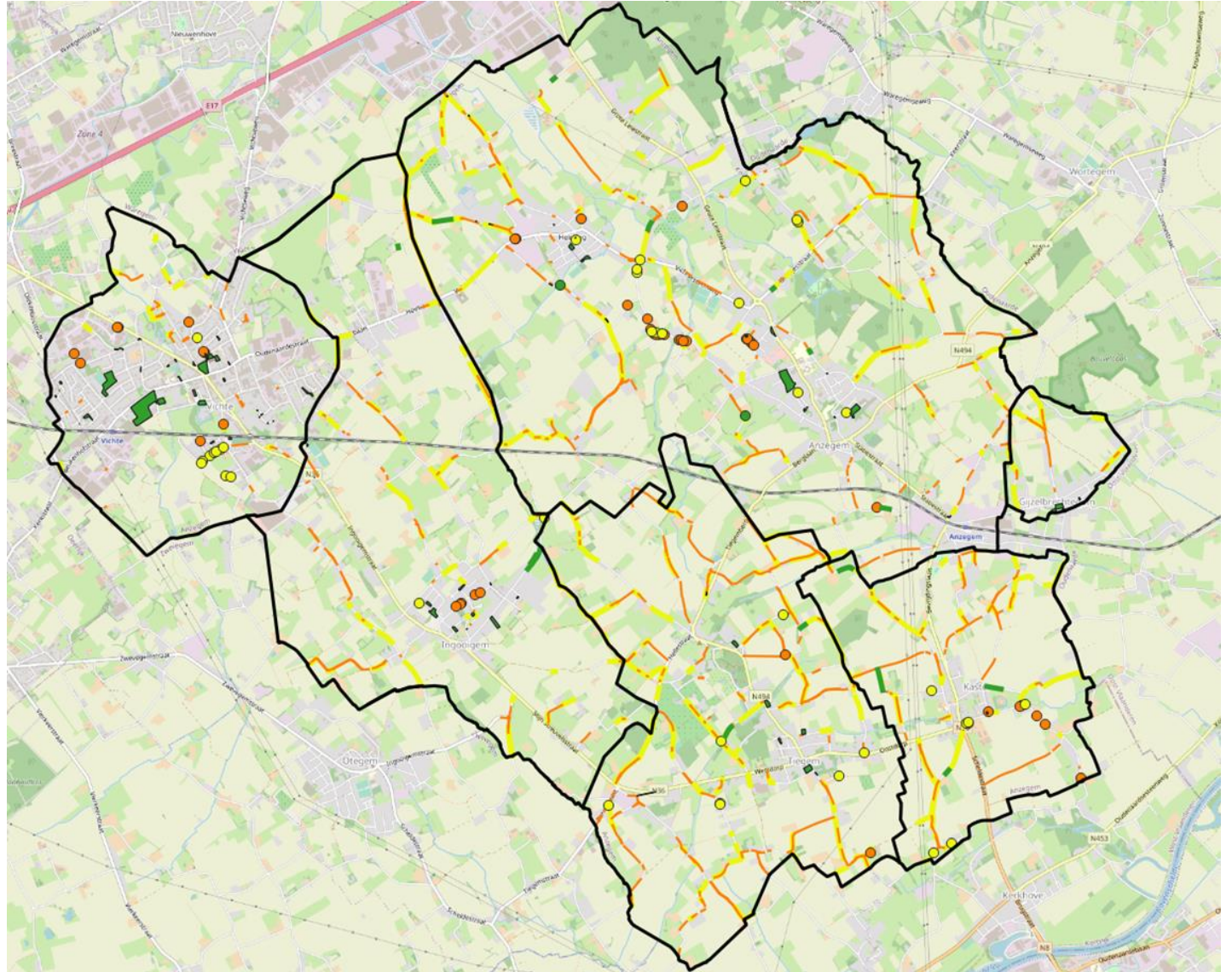
LAAG POTENTIEEL	MATIG POTENTIEEL	HOOG POTENTIEEL
0 tot 15	20 tot 30	35 tot 50
<p><i>Advies: aanplant mogelijk maar soortkeuze (zeer) afhankelijk van standplaatsparameters. Waar bermbreedte <1m is aanplant van hoogstambomen zo goed als altijd af te raden. Op deze plaatsen kan echter wel geopteerd worden om andere landschapselementen als struikvormen of houtkanten aan te planten, indien de andere standplaatsparameters dit toelaten</i></p>		<p><i>Advies: aanplant bomen van 1ste grootteorde - in meeste gevallen een lang levende lichtboomsoort</i></p>

- Nieuwe beplantingen op openbaar domein : waar?
- Kansenkaart!
- Alle beplantbare plekken (bermen, grasvelden, percelen, ...) krijgen score op meerdere parameters
- De som van de scores levert een 'laag', 'matig' of 'hoog' beplantingspotentieel

Het scoresysteem

LANDGEBRUIK AANPALEND PERCEEL	TUSSENAFSTAND PALEN	BOMEN, KNOTBOMEN OF HOUTKANT LANGS POTENTIËLE AANPLANTPLEK?	ORIËNTATIE BOMEN T.O.V. AKKER	AANWEZIGHEI D GRACHT	BERMBREEDTE
			Z = -15		≤ 1m = -15
Akker = -10	<8m = -10	Knotbomen = -10 Bomen = -10 Houtkant = -10	ZO of ZW = -10		
Urbaan = 0	8m – 15m = 0	Nee = 0	n.v.t. = 0	Neen = 0	1m – 1,5m = 0
Grasland = +10	>15m = +10		N of NO of NW = +10	Ja = +10	1,5m – 2,5m = +10
n.v.t. – vlak = +15	n.v.t. = +10		O of W = +15		>2,5m = +15
<i>Urbaan = gebouw of (voor)tuin</i>	<i>Categorieën op basis van afstand tussen verlichtingspalen</i>	<i>Binnen de toekomstige kroonprojectie</i>	<i>Enkel indien aanpalend perceel een akker is</i>		Exclusief gracht

Kansenkaart
visualisatie
van de output



-
- In 12 gemeenten
 - 781 nieuwe beplantingen van hoogstambomen op openbaar domein





Teneur van de acties

- Less is more / kwaliteit van de beplantingen
 - zoektocht naar gemotiveerde mensen, en goeie plantplekken
 - Inzetten op educatie
 - Met hopelijk duurzaam resultaat
- Herhaalbaarheid van de acties
 - (klimaat)boom zoekt tuin + beplantingen op openbaar domein
 - Kunnen jaar na jaar uitgerold worden



Wat na het project?

- Vervolgtraject zonder PDPO - context
- Ieder SLS en ieder RL heeft straks 'zijn' bomenplanner
- Provincie financiert helft van de loonkost
- Andere helft te genereren door betalende dienstverlening voor nieuwe gemeenten



Tarieven voor deelname

Geen 'menu', maar 'full option service' ovv een legislatuurengagement

	Groot	middelgroot	Klein
Inventarisatie/ beheerplan	13.000	10.000	7.000
kansenkaart	5.000	4.000	4.000
abonnement	3.500	3.500	3.500
(klimaat)boom zoekt tuin	50/50	50/50	50/50
airkoe	50/50	50/50	50/50
Beplantingsprojecten openbaar domein	50/50	50/50	50/50

Abonnement?

- We laten gemeenten niet los! We bewaken
 - De actualisatie van inv/beheerplan
 - De uitvoer van beheerplan
 - De uitvoer van 'controle/schouwing'
 - De verdere activatie van de kanskaart



Tot besluit

- Regionale landschappen en stadlandschappen planten nog wel wat bomen ikv hun 'landschapswerking'
- 'Landschaps(bedrijfs)plannen'
- Id. duurzame terreininrichting bij gemotiveerde doelgroepen
- Dikwijls ook met actieve inbreng van steden/gemeenten
- Minstens even relevant ikv klimaat/LEKP/ ...



lokaal energie en klimaatp... x Lokaal energie- en klimaat... x burgemeesterconvenant - x google - Zoeken x landschap bedrijfsplannen x Kom jij in aanmerking voor x Welke soorten bomen kan x

www.anzegem.be/nieuws/kom-jij-in-aanmerking-voor-een-landschapsplan

plattelandsloket Procoro - Introducti... uitvoeringsbesluit n... Omgevingsloket VI... Aanbevolen websites Bedrijfsintegratie P... MB niet productiev... edu-leraar

AANMELDEN MIJN BURGERSPROFIEL

Anzegem een buiten-kanst!

Dienstverlening & Bestuur Vrije Tijd

zoeken

Home / Nieuws / Kom jij in aanmerking voor een landschapsplan?

Kom jij in aanmerking voor een landschapsplan?

Gepubliceerd op Woensdag 16 maart 2022



Je woont landelijk en je hebt een weide, een akker, een braakliggend stuk of een grote landschapstuin? Je overweegt om er streekeigen bomen, knotbomen, fruitbomen, hagen, heggen of een houtkant aan te planten? Dan kan je bij het Stadlandschap Leie en Schelde terecht voor de opmaak en uitvoering van een landschapsplan

Maar hoe gaan we te werk?

Je belt of mailt ons en de landschapsconsulent maakt met jou een afspraak. Samen lopen jullie het terrein af en bespreken jullie de wensen, mogelijkheden en voorwaarden.

De landschapsconsulent maakt dan een inrichtingsvoorstel: welke bomen of struiken plant je best aan, welke soorten plant je in de fruitboomgaard, waar kun je eventueel een poel voorzien?

Eens je het plan hebt goedgekeurd, bestelt het Stadlandschap het plantgoed en maken we verdere afspraken voor de levering of de aanplant. Alles gebeurt in overleg en op vrijwillige basis.

In aandachtsgebieden wordt bovendien een deel van de inrichtingskosten

8°C Bewolkt