



# LEKP-congres 18 april 2023

## Case SOLVA

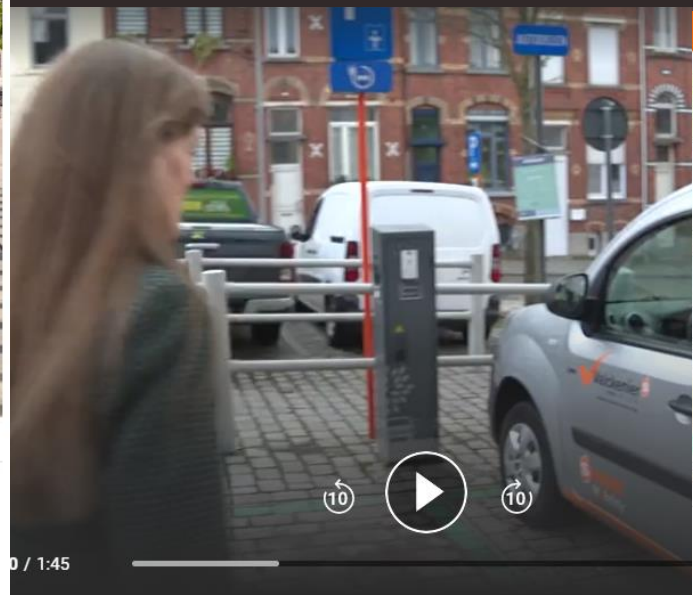
Begin slide wordt voorzien door de organisatoren

# Campagne "Deelauto Zoekt Dorp"



Autodelen is gebaseerd op een eenvoudig principe: de auto is enkel in gebruik wanneer dat nodig is.  
© RV

## SOLVA lanceert campagne in de Week van de Mobiliteit: deelauto zoekt dorp



0 / 1:45



Valckenier Share. © Valckenier Share

## Deelauto zoekt Dorp: zo loopt de campagne

**MOBILITEIT EN VERKEER** 20/01/2023 - 18:30

Vraag naar deelauto's neemt toe, Solva mikt op 2 standplaatsen per 1000 inwoners

# Project "Autodelen ZOV" SOLVA



# Communiceren over autodelen



**Arnout Willockx**  
1 oktober · 🌐

Ai enkele jaren proberen Elke en ik zonder wagen door het leven te gaan. Als je in het centrum van Lede woont is dat perfect mogelijk, al zijn er wel momenten waarop je denkt: "Hadden we nu maar een wagen!".

Sinds enkele maanden is er in Lede een oplossing voor die momenten: elektrisch autodelen. Om dit initiatief te steunen werd ik 'ambassadeur autodelen' voor de maand oktober. Vandaag kon ik al meteen gebruik maken van de elektrische Renault Zoe (geparkeerd aan GC De Volkskring) om in de regen naar de oostepaat in Herzele te gaan.

Topervaring:

- ✅ Makkelijk reservatiesysteem met de app
- ✅ Snel omtieend
- ✅ Ongelooflijk vlotte, groene en geruisloze rijervaring.

Ik ben fan van deze elektrische wagens. Smaakt naar meer!

#klimaatgezondZOV #VaickenlerShare #autodelenZOV #Lede

122 · 6 opmerkingen · 9 keer gedeeld

Leuk · Opmerking plaatsen · Delen

**Klaas van den Bossche**  
Is het geen probleem dat je niet aan de pedalen kan?  
Leuk · Beantwoorden · 7 w · 🙌👍👏 9

**Wim Galle**  
Bewonderenswaardig maar goe zot 😊  
Leuk · Beantwoorden · 7 w

**Alan De Visscher**  
Een Zoë is cool hé! Die maakt van die space ship achtige geluidjes 🤖  
Leuk · Beantwoorden · 7 w

👉 Arnout Willockx heeft geantwoord · 1 antwoord





Lessons learned

SOLVA

regio | project | partner

# Dream big, set goals ...





# ... take action



# Staat er morgen een deelauto in jouw dorp?

VUL DE VRAGENLIJST IN



## Wil jij autodelen, maar zijn er nog geen deelauto's in jouw buurt?

Daar kan binnenkort verandering in komen!

Intercommunale SOLVA en Valckenier Share lanceren 'deelauto zoekt dorp'. Een campagne die peilt naar de lokale interesse om met autodelen te starten. Inwoners, verenigingen, lokale ondernemers, organisaties in de buurt... Iedereen kan genieten van de voordelen van autodelen.

Vertel ons waarom jouw dorp een deelauto kan gebruiken door onderstaande vragenlijst in te vullen.

Wie weet deel jij binnenkort een auto in je buurt. Veel succes!



**Deelauto zkt. dorp**

**Nog geen deelauto in jouw deelgemeente?**  
Daar kan binnenkort verandering in komen!

Wants dorp? Deelauto zoekt dorp, de nieuwe campagne van Intercommunale SOLVA en Intercommunale Inwoners van de Leie, maakt de gemeenten met het hoogste aantal geïnteresseerde inwoners kans om een eerste elektrische deelauto. Inwoners, verenigingen, lokale ondernemers en verenigingen in de buurt... Iedereen kan genieten van de voordelen van deze deelauto.

De deelauto's zijn nu beschikbaar voor deelgemeenten die elektrisch deelauto's willen gebruiken. Het is mogelijk tot eind 2023 te kiezen voor een nieuwe deelauto te laten in jouw deelgemeente!

De deelauto's zijn nu beschikbaar op de campagnewebsite [www.deelautozkt.dorp.be](http://www.deelautozkt.dorp.be)

→ Vraag de deelauto's op de campagnewebsite [www.deelautozkt.dorp.be](http://www.deelautozkt.dorp.be) of via de QR code.

**En waarom kies jij voor de deelwagen?**

**Romain**  
Een reus voor de regio  
als een dorp

Die mensen voor mijn wagen helpen behoudelijk op verpleeging, onderhoud en herstellingen, beslissing, leuring, carwash... Nu de prijzen blijven stijgen, heb ik ervoor gekozen om mijn wagen te verkopen. En nu heb ik me ook geen zaakje van 5.000 euro. En nu heb ik me ook geen zorgen meer te maken over de stijgende benzineprijzen.

Maar ik, wat met mijn wekelijkse bezoek aan de supermarkt of de voetbalwedstrijden van mijn kleinzoon waar ik op zaterdag graag naar ga kijken? Dat lukt natuurlijk niet met de fiets. Een vriend vertelde me over de elektrische deelwagen aan het gemeentehuis in Haaltert. Die is ideaal voor deze verplaatsingen. Elektrisch rijden was even wennen, maar voor een besparing van meer dan 1.000 euro per jaar had ik dat er wel voor over.

**Michel en Hilde**  
40 en 42 jaar  
werken voltijds  
getrouwd

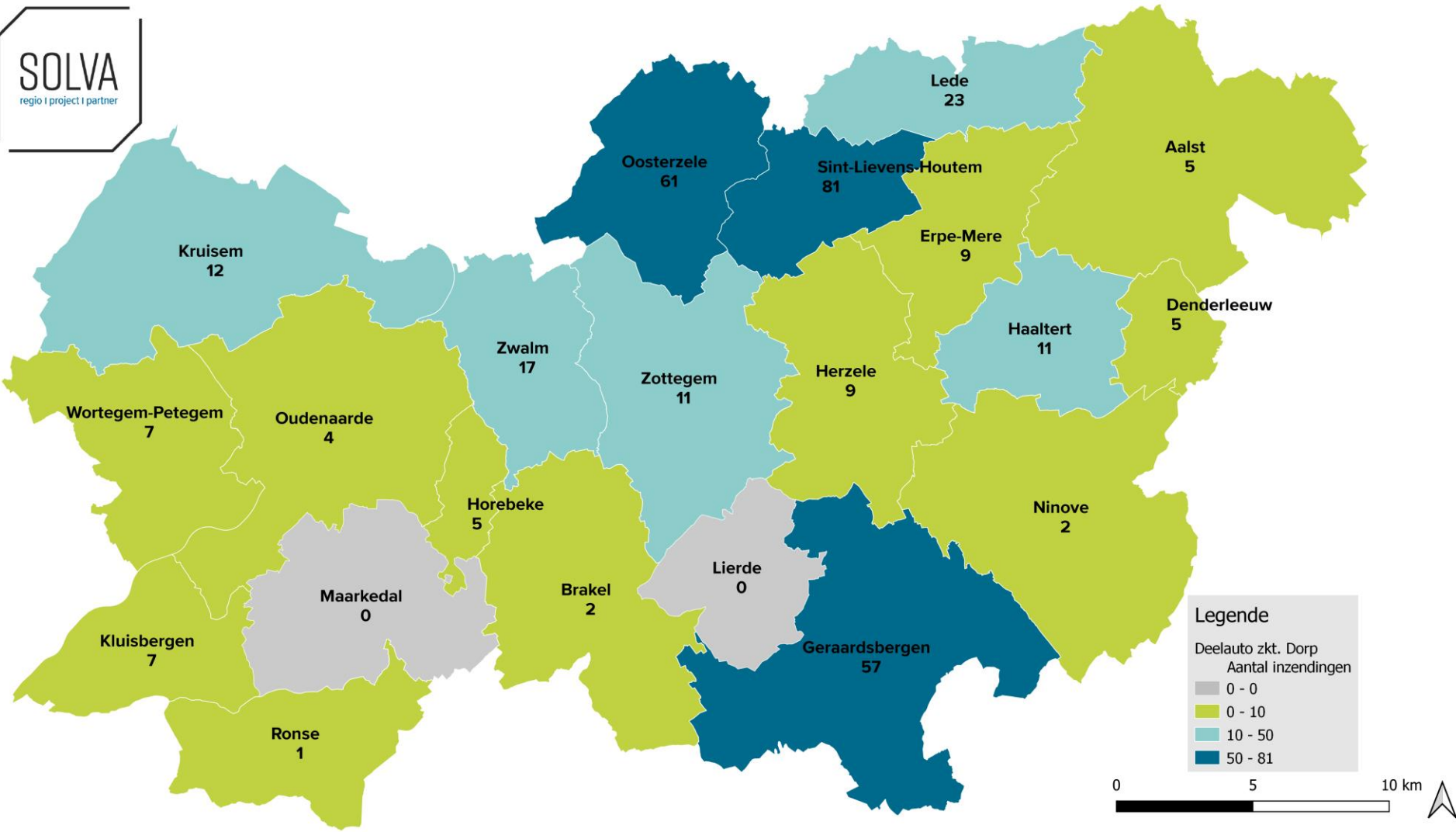
Hilde  
We werken beide voltijds en hebben ook twee auto's. Maar om eerlijk te zijn staan mijn auto's meestal stil. Ik werk vaak van thuis en tijdens de weekenden nemen we altijd de auto van mijn man.

Michel  
Als dan de belasting of de factuur van de garage binnenkomt voor een wagen die eigenlijk vooral staat, doet dat wel even pijn. Daarom hebben we onze 2de auto verkocht. Als Hilde toch eens een 2de auto nodig heeft, gebruikt ze de deelwagen aan het gemeentehuis. Jaarlijk besparen we op die manier zo'n 2.000 euro.

17

SOLVA

regio | project | partner



### Legende

Deelauto zkt. Dorp  
Aantal inzendingen

- 0 - 0
- 0 - 10
- 10 - 50
- 50 - 81

0 5 10 km



# En wat nu ...



# LEKP

## **3 deelgemeenten**

Letterhoutem (SLH) = 23

Oosterzele Dorp = 23

Moerbeke (GER) = 9



# In een notendop ...



4 maanden

50% dorpen

2<sup>de</sup> wagen

81%  
standplaats

+ 3 deelauto's

Draagvlak ✓

Kansen ✓

# Tips & tricks



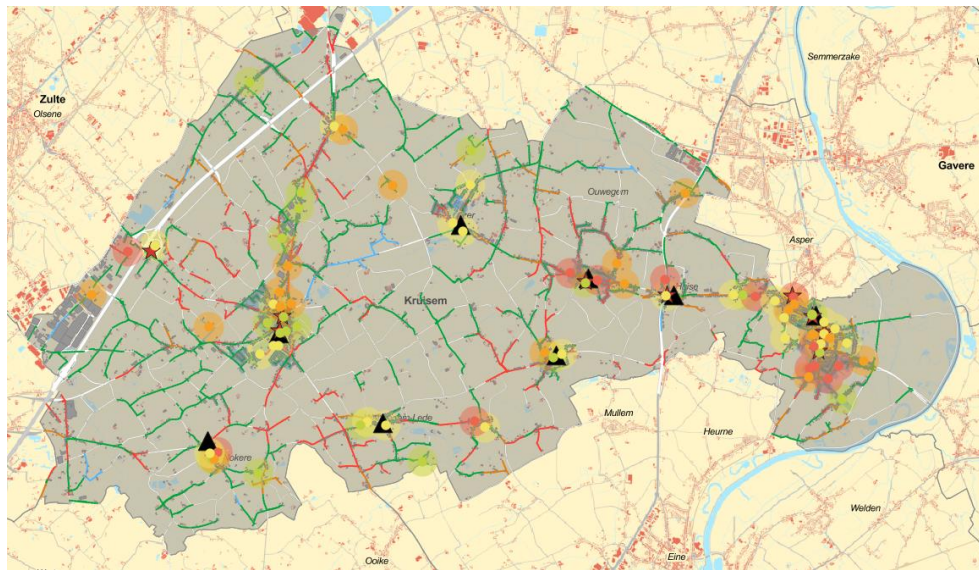
# Elektrisch geladen



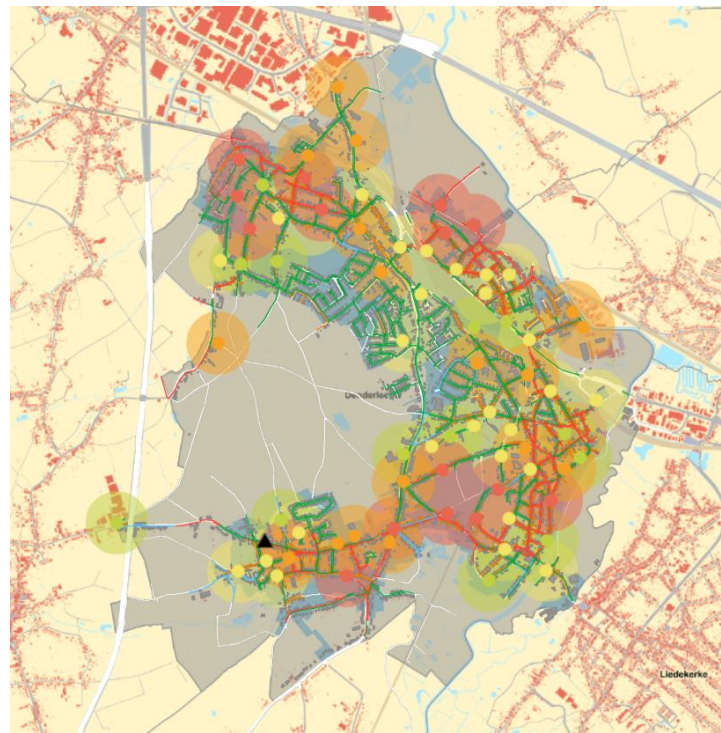


# SOLVA laadpaalkaart

Een éénduidige datagebaseerde visie



Laadpaalkaart Kruisem

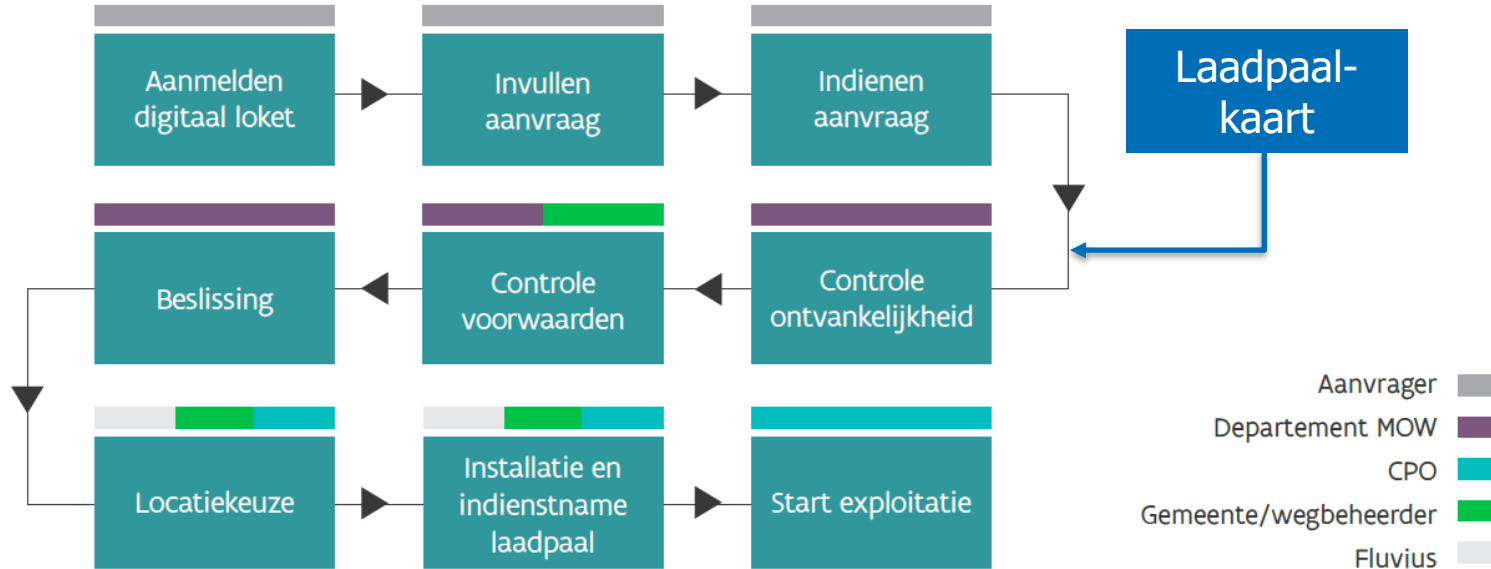


Laadpaalkaart Denderleeuw

# Beter voorkomen dan genezen

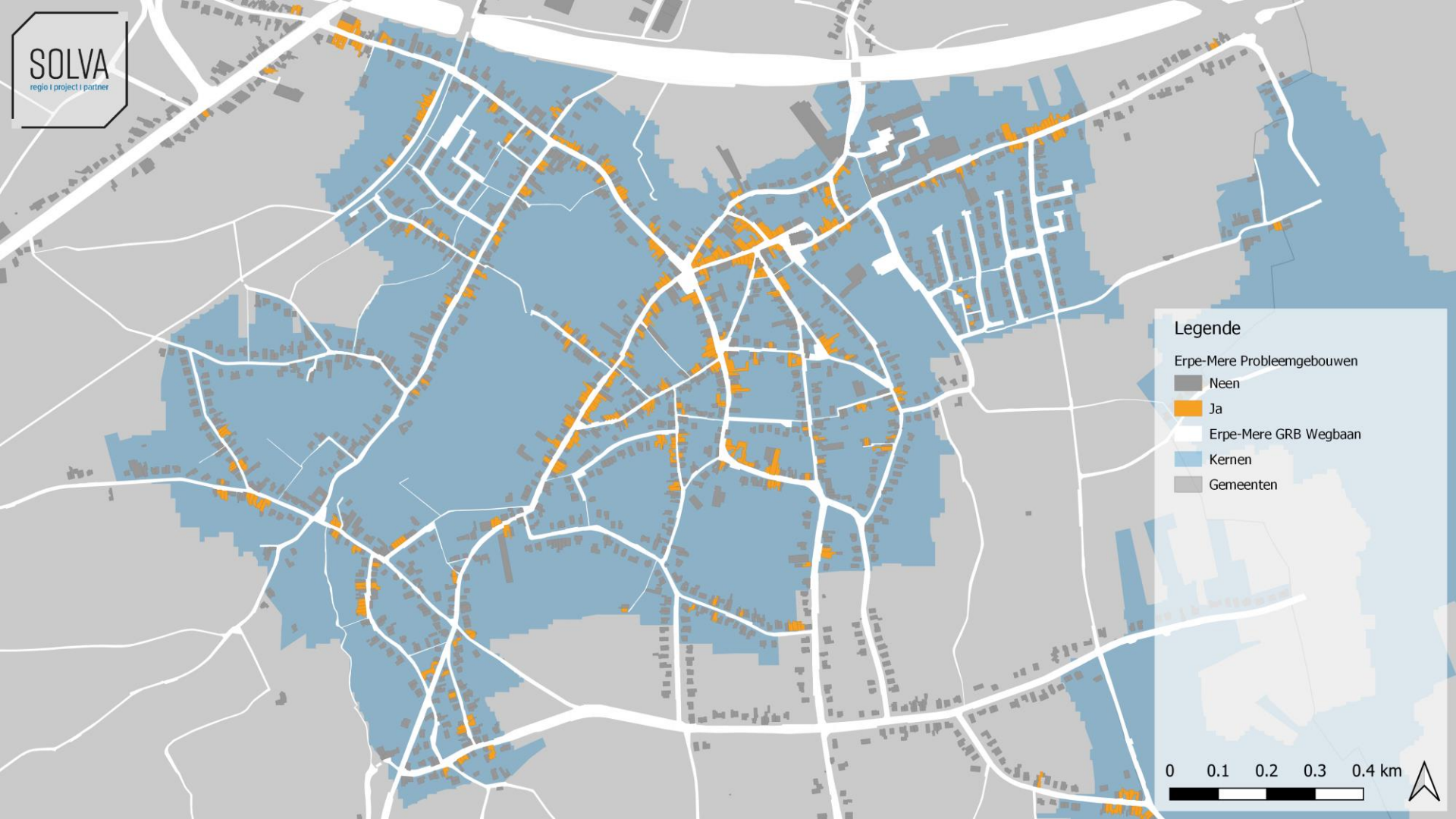


# Proactief beleid





Laadpaalkaart Hoe?



### Legende

Erpe-Mere Probleemgebouwen

■ Neen

■ Ja

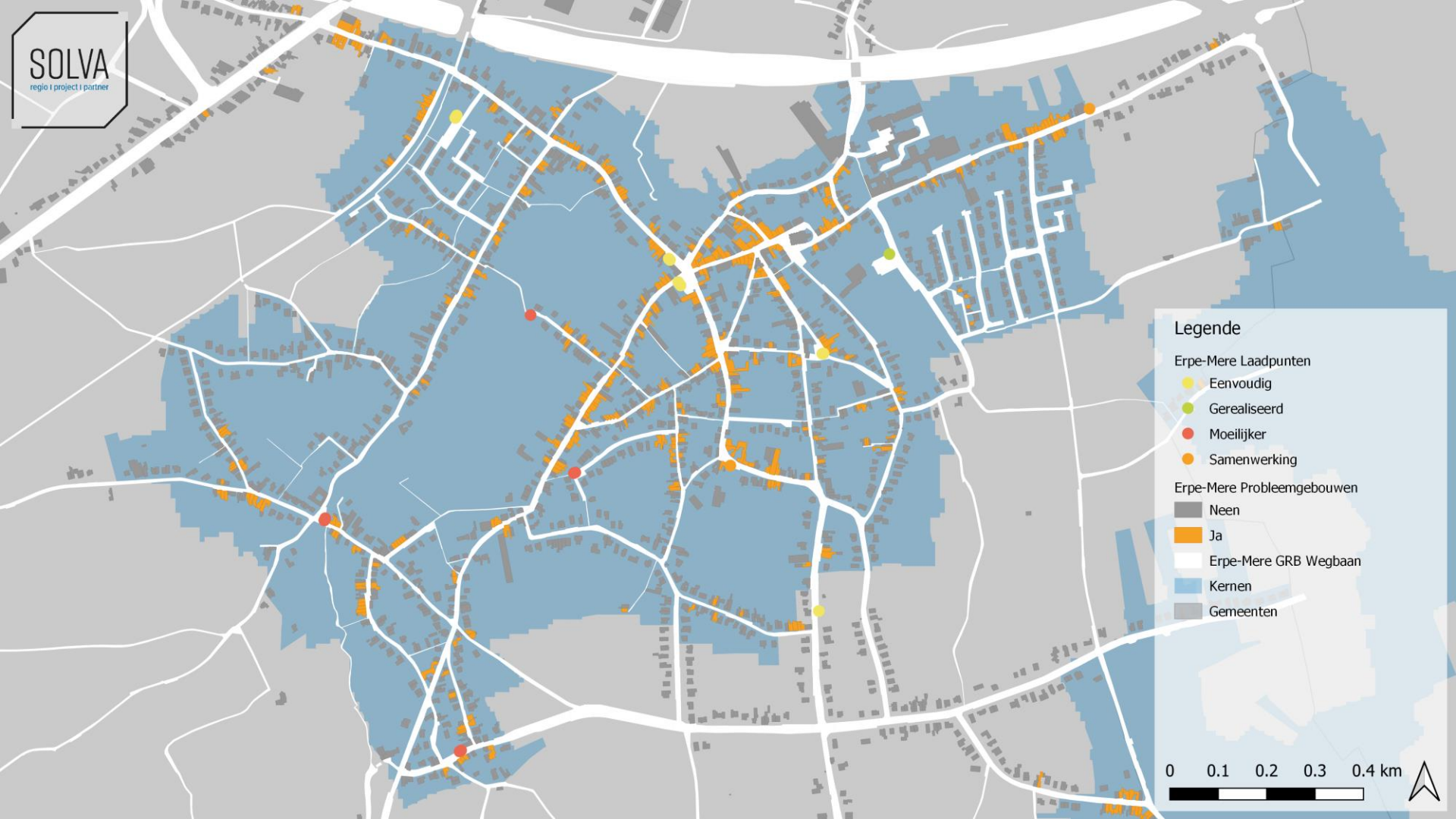
— Erpe-Mere GRB Wegbaan

■ Kernen

■ Gemeenten

0 0.1 0.2 0.3 0.4 km





### Legende

#### Erpe-Mere Laadpunten

Eenvoudig

Gerealiseerd

Moeilijker

Samenwerking

#### Erpe-Mere Probleembeouwen

Neen

Ja

Erpe-Mere GRB Wegbaan

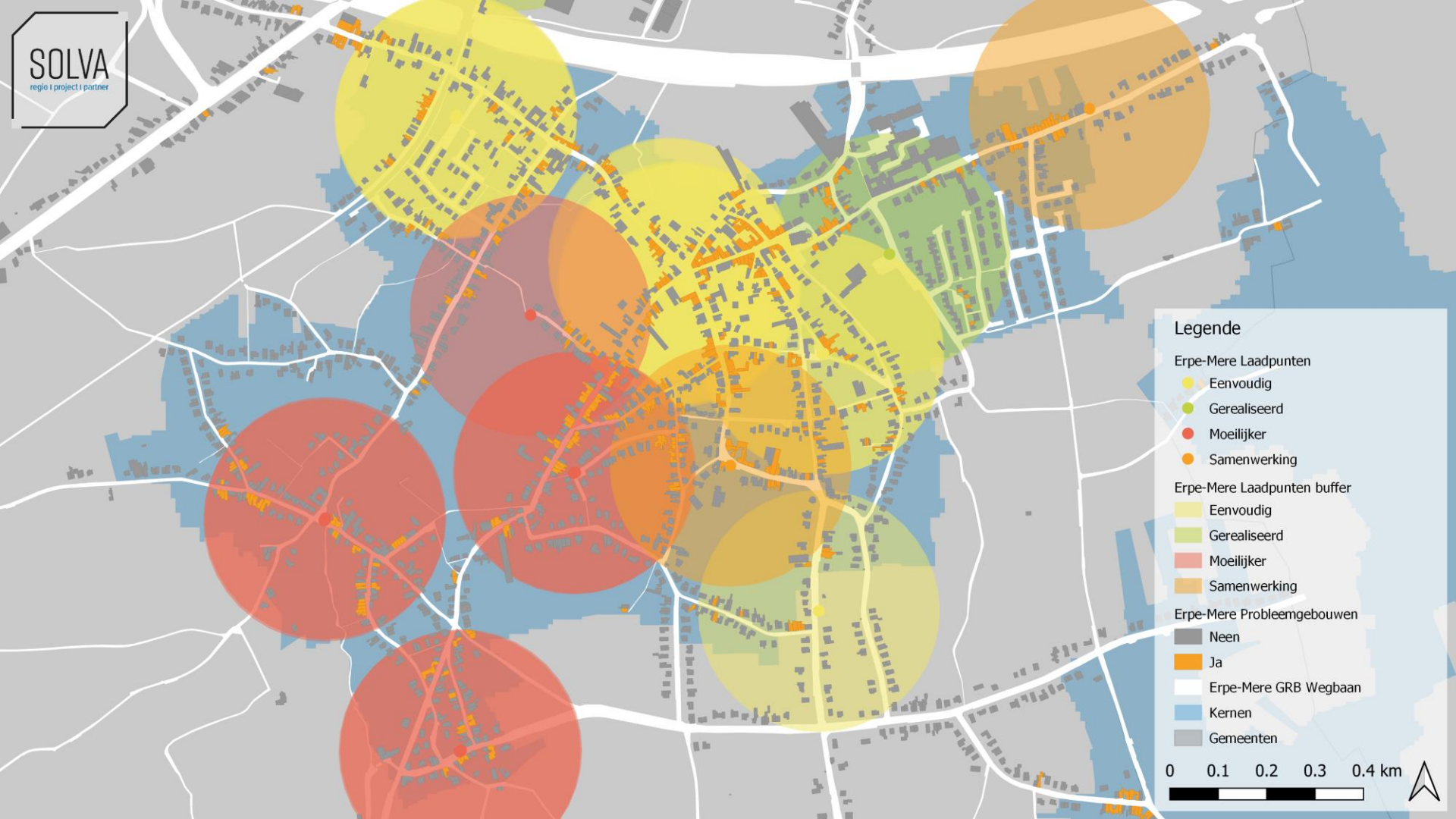
Kernen

Gemeenten

0 0.1 0.2 0.3 0.4 km







### Legende

#### Erpe-Mere Laadpunten

- Eenvoudig
- Gerealiseerd
- Moeilijker
- Samenwerking

#### Erpe-Mere Laadpunten buffer

- Eenvoudig
- Gerealiseerd
- Moeilijker
- Samenwerking

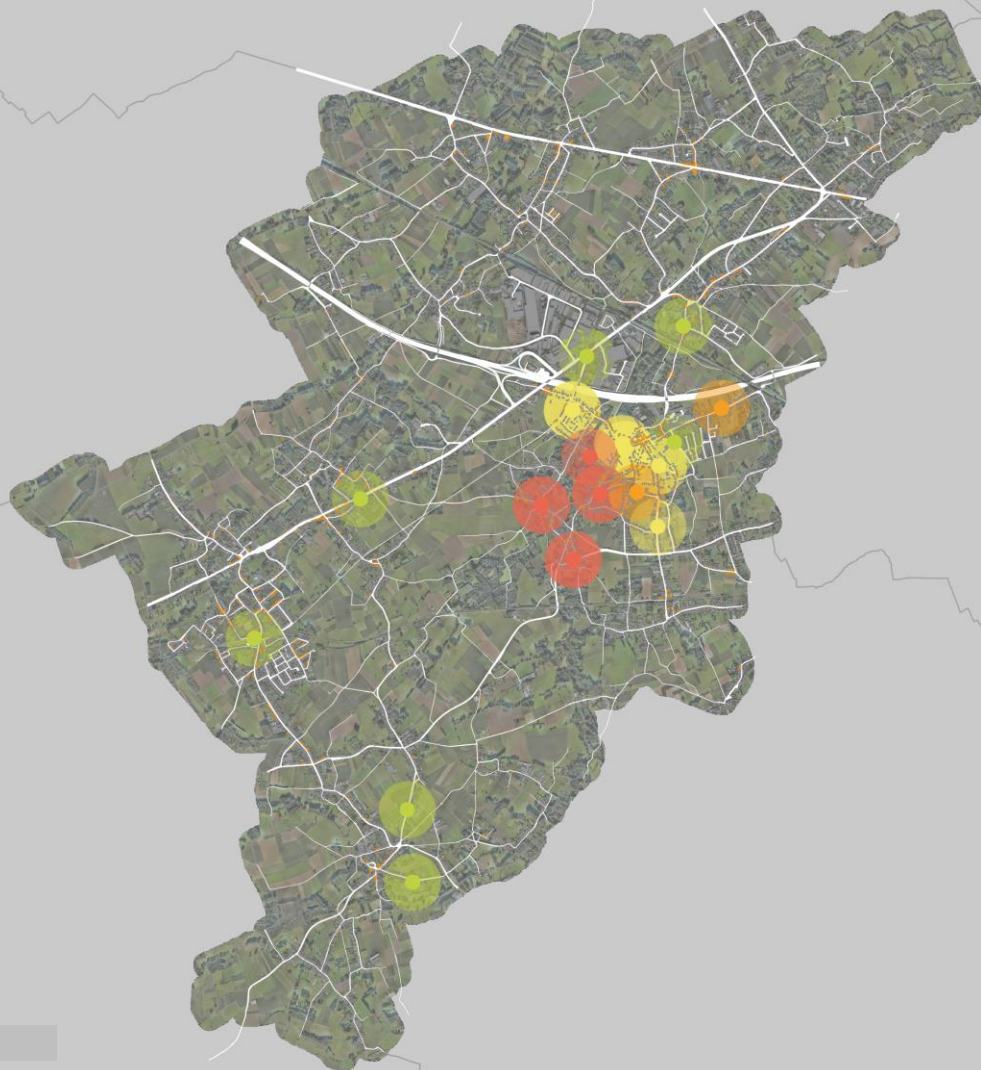
#### Erpe-Mere Probleemgebouwen

- Neen
- Ja

- Erpe-Mere GRB Wegbaan
- Kernen
- Gemeenten

0 0.1 0.2 0.3 0.4 km





### Legende

#### Erpe-Mere Probleemgebouwen

- Neen
- Ja

#### Erpe-Mere Laadpunten buffer

- Eenvoudig
- Gerealiseerd
- Moeilijker
- Samenwerking

#### Erpe-Mere Laadpunten

- Eenvoudig
- Gerealiseerd
- Moeilijker
- Samenwerking

- Erpe-Mere GRB Wegbaan
- Gemeenten

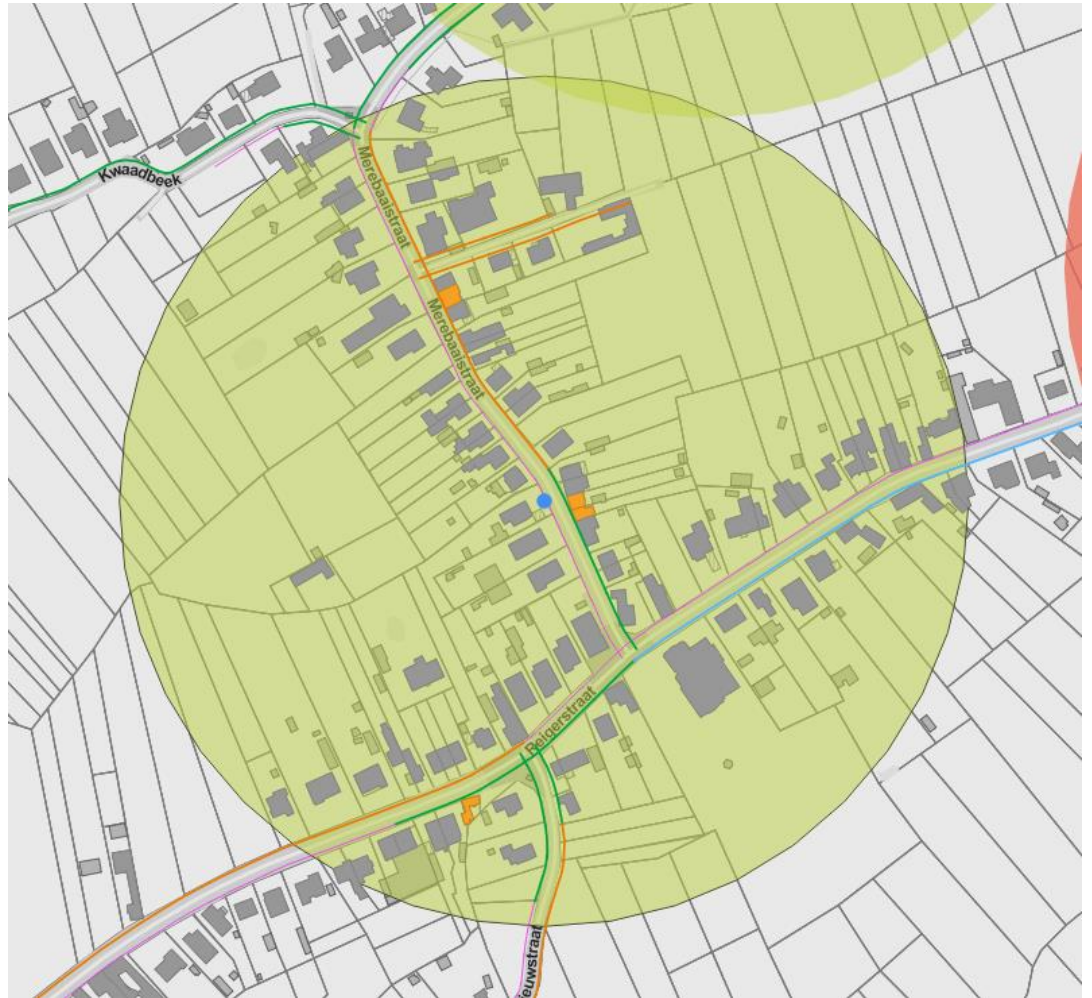


# Praktijkvoorbeelden

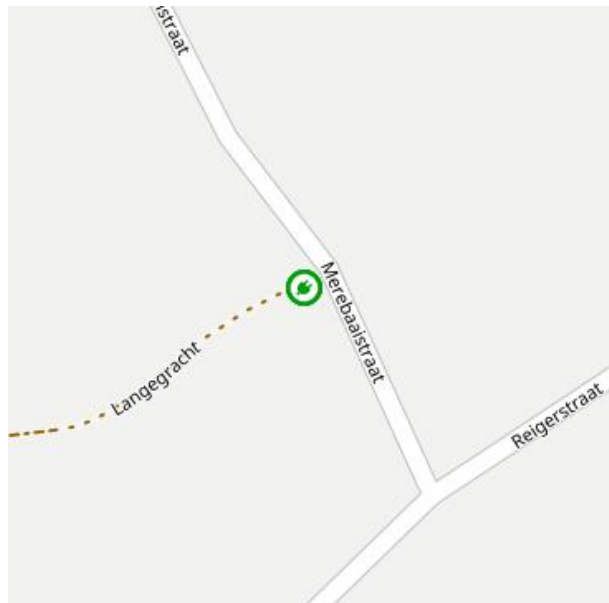


## Voorbeeld - Oosterzele

- Gerealiseerde publieke laadpaal
- Paal van een particulier



# Voorbeeld - Oosterzele



Het gaat om een  
publieke laadpaal volgens  
vlaanderen.be  
([mow.vlaanderen.be/laadpalen](http://mow.vlaanderen.be/laadpalen))

Dit geblurred huis heeft  
een publieke laadpaal  
(Google Streetview in 2009)



# Voorbeeld - Oosterzele

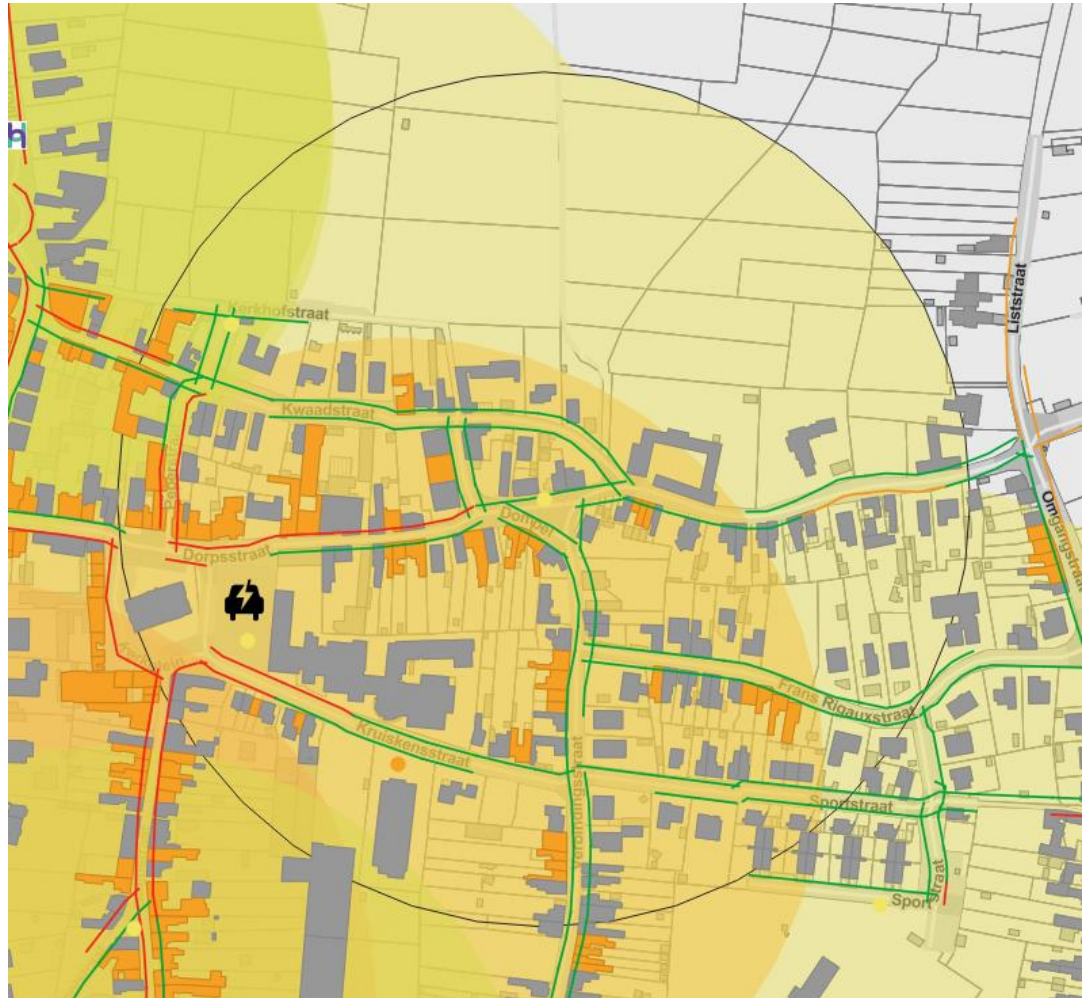
Praktijk van  
zelfstandige  
Laadpaal is beschikbaar  
onder de carport





## Voorbeeld - Kruisem

- Eenvoudig te plaatsen laadpaal
- Langsparkeerplaatsen
- Voetpad breedte van 2,3 meter
- 400 V aanwezig



# Voorbeeld - Kruisem

Recente heraanleg van een kruispunt incl. de inrichting van langspaarkeerplaatsen en een breed voetpad.



(Google Streetview in 2022)

# Voorbeeld - Kruisem

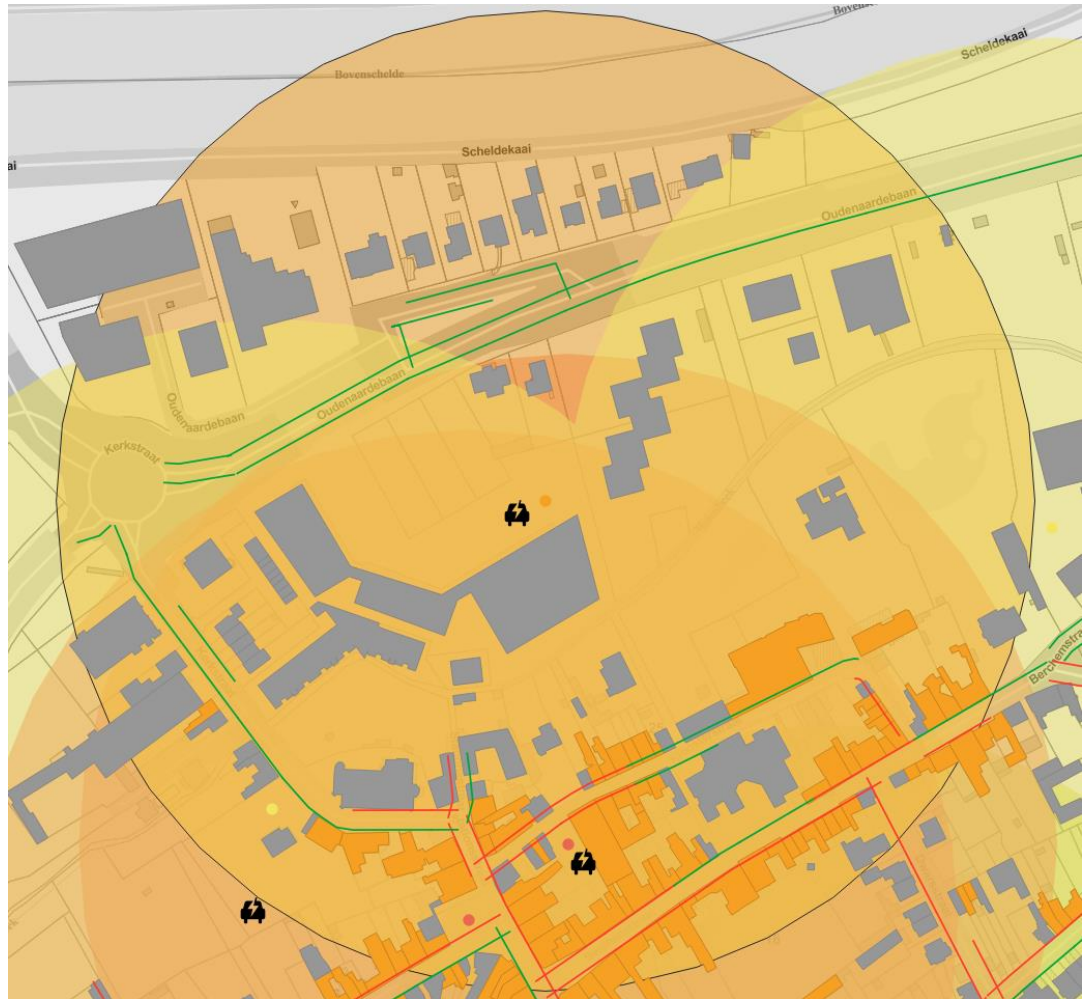
- Laadpaal bevindt zich op een aangelegde parking.
- Deze locatie kan worden uitgebouwd tot een laadhub.





## Voorbeeld - Kluisbergen

- Samenwerking
- Parking van Delhaize
- Trage weg tussen centrum en laadpaal



# Voorbeeld - Kluisbergen

- Doorgang tussen rijhuizen in het centrum en de parking.
- Potentieel voor het uitbouwen van een laadhub.
- Aanwezigheid van 400 V is voor 2 locaties vandaag een probleem.







# Voorbeeld - Denderleeuw



Huis op hoek van de straat volgens  
Google Streetview in 2009

Huis werd gesloopt, de weg werd  
heraangelegd  
Google Streetview in 2022

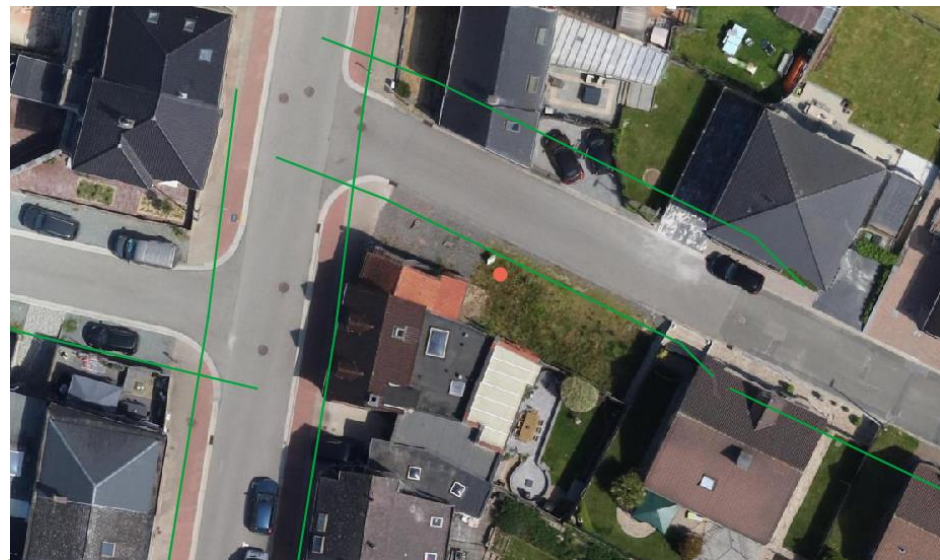
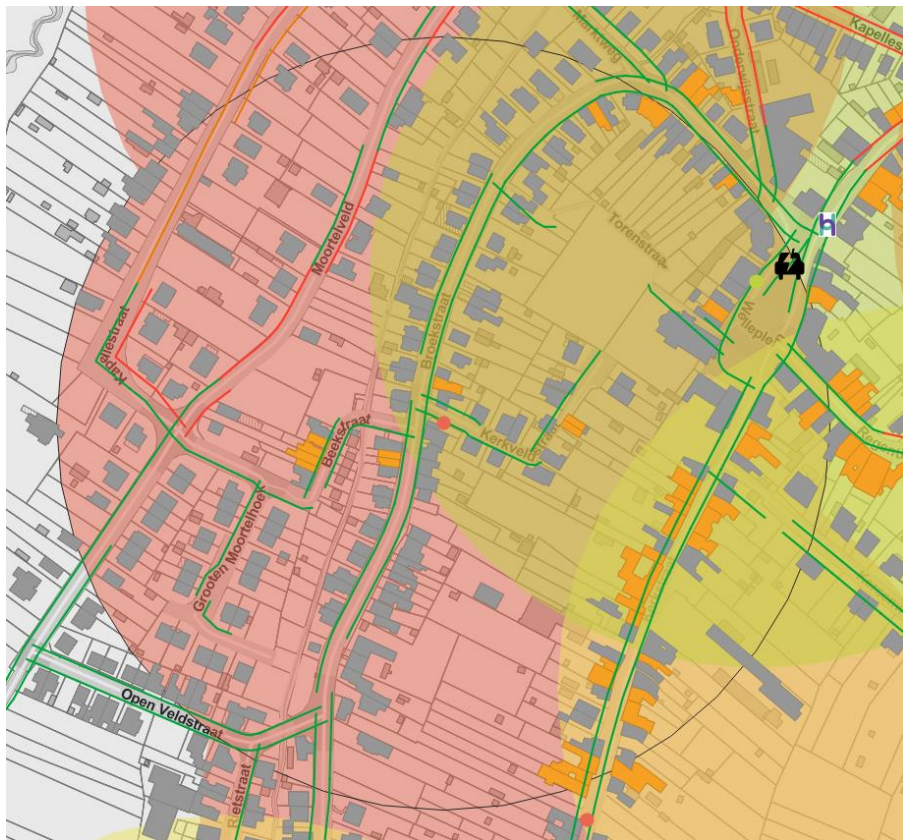


# Voorbeeld - Denderleeuw





# Broekstraat 73



Haalbaarheid	Moelijker
Laadpaal	Standaard
Potentieel laadhub?	Nee
400 V aanwezig?	Ja
Motivering	Inrichten laadparkeerplaatsen op perceel van afgebroken huis (zie Google Streetview), eigenaar perceel nagaan



SOLVA

regio | project | partner

# Blik op de toekomst



**KEEP  
CALM**

**AND**

**LOOK TO THE  
FUTURE**

KeepCalmAndPosters.com

# Gezond verstand





## Samenwerken rond 3 strategische doelstellingen



Leefbare kernen



Werk in eigen  
streek



Open ruimte  
vrijwaren

Met expertise in projectontwikkeling en dienstverlening