

LEKP Congres Ontharding

18 april 2023



KORTRIJK

WERF 4 – WATER. HET NIEUWE GOUD



1 m² ontharding per inwoner tegen 2030
76.594 m²



17,1%
13.080 m²



KORTRIJK

RESULTATEN STAD KORTRIJK



2021 - 2022

- 7.700 m² speelplaatsen
- 3.800 m² nieuwe parkjes
- 900 m² wegenis
- 730 m² vraag buurtbewoners

2023 - ...

- 6.720 m² eigen pleinen

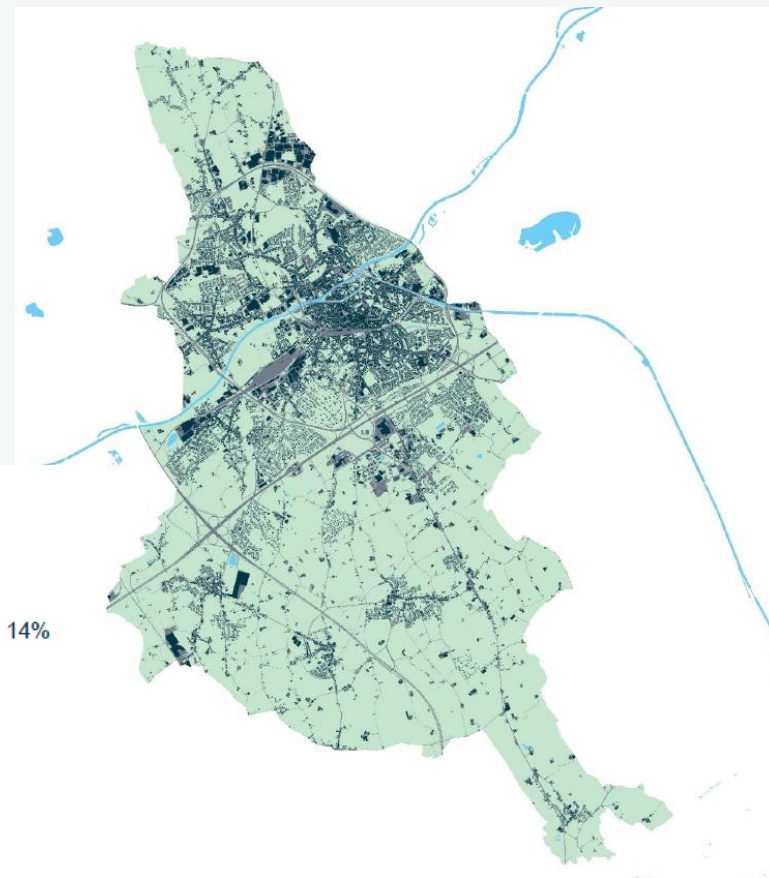
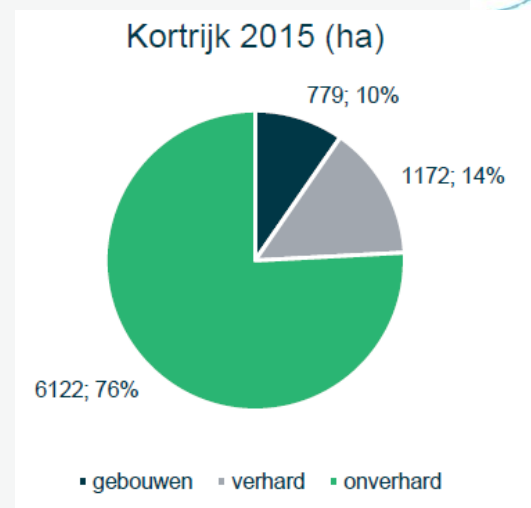
REGIONALE ONTHARDINGSSTRATEGIE

In 2015

- Vlaanderen: 13,5 % of 284 m²/inwoner
- Zuid-West-Vlaanderen: 20,4% of 301 m²/inwoner
- Kortrijk: 24,2% of 258 m²/inwoner

Doelstelling voor 2040:

- = Vlaams gemiddelde evenaren
- **18 m²** per inwoner



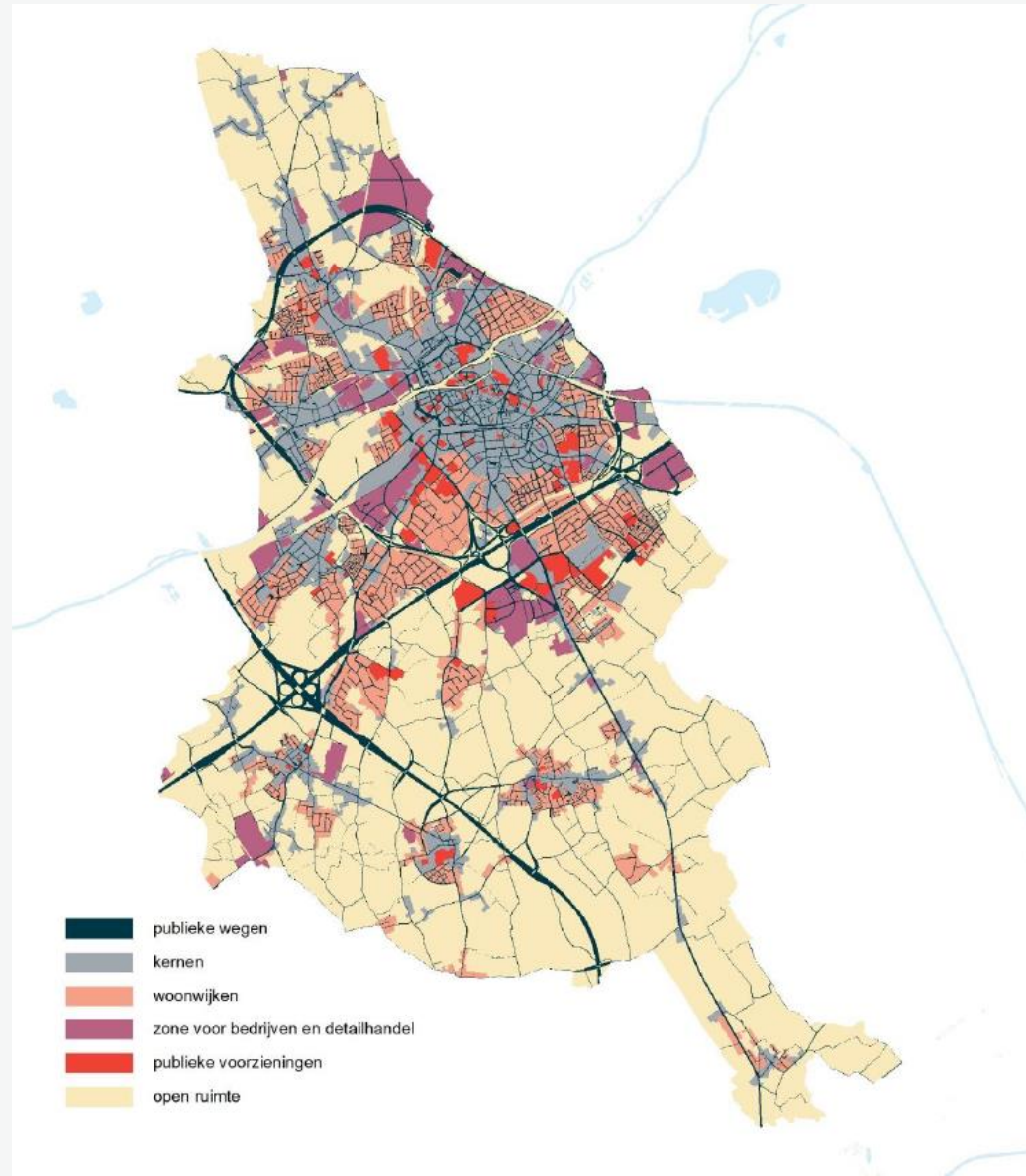
Kortrijk

18 m²/inwoner à 76.594 inwoners ~ 140 ha ontharden

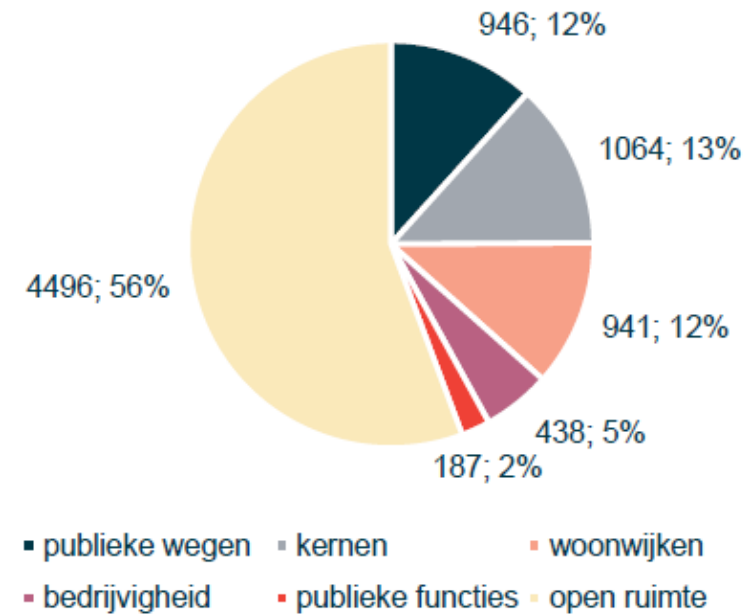


KORTRIJK

REGIONALE ONTHARDINGSSTRATEGIE



Typegebieden 2015 (ha)



1. WOONWIJKEN

- **Wat?** Voor- en achtertuinen vergroenen

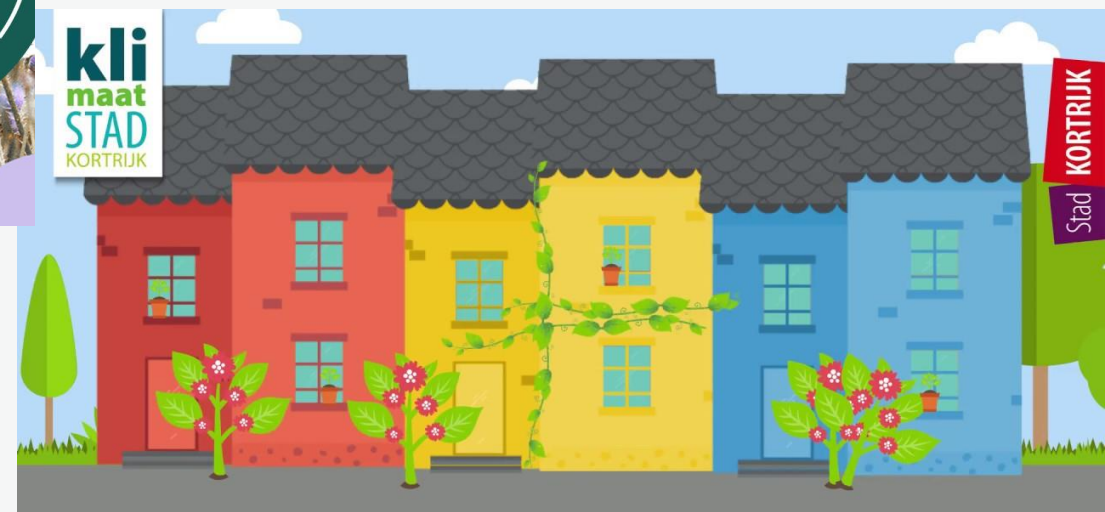
- **Hoe?**

- VK Tegelwippen
- Premie geveltuin



- Vergunningsplicht afgeschaft
- Bedrag 25 €
- Gevelgämg, stadsdiensten...
www.kortrijk.be/geveltuin

- Premie vergroen en bebloem je straat
 - Bedrag min. 100 € - max. € 2.500
- Tuinrangers



alle info: www.kortrijk.be/geveltuin

1. WOONWIJKEN

Opdracht studenten:

het sensibiliseren en activeren van burgers om te tegelwippen om de biodiversiteit rondom hun woning te verbeteren



KORTRIJK

1. WOONWIJKEN



**Nieuw
stadsparkje: De
Paulientjes**



Dorreberkstraat

6x55

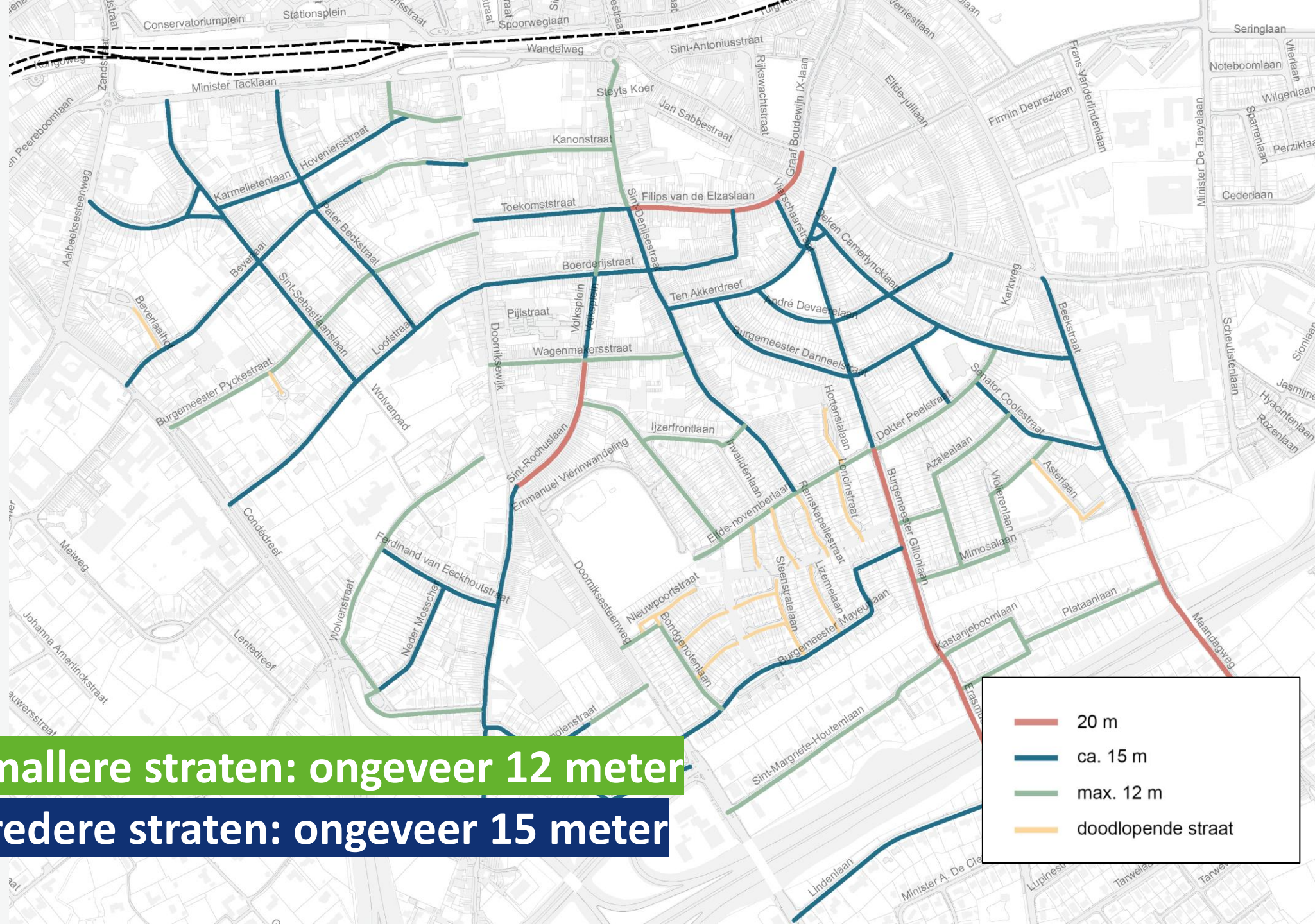


Van grijze betonvlakte naar groene ontmoetingsplek

2. PUBLIEKE WEGEN

- **Wat?** Wegen versmallen, knippen, meer groen en bomen
- **Hoe?**
 - Beleidsplan Ruimte
 - Bomenbeleidsplan
 - Mobiliteitsplan
 - Onthardingsstrategie
 - Gemeente van de toekomst: ontharden gemeentewegen (ism Breekijzer & Trage Wegen)





Smallere straten: ongeveer 12 meter

Bredere straten: ongeveer 15 meter

- 20 m
- ca. 15 m
- max. 12 m
- doodlopende straat





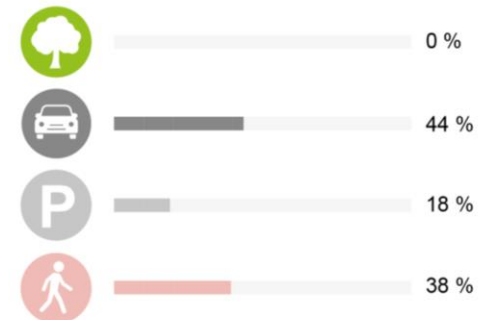
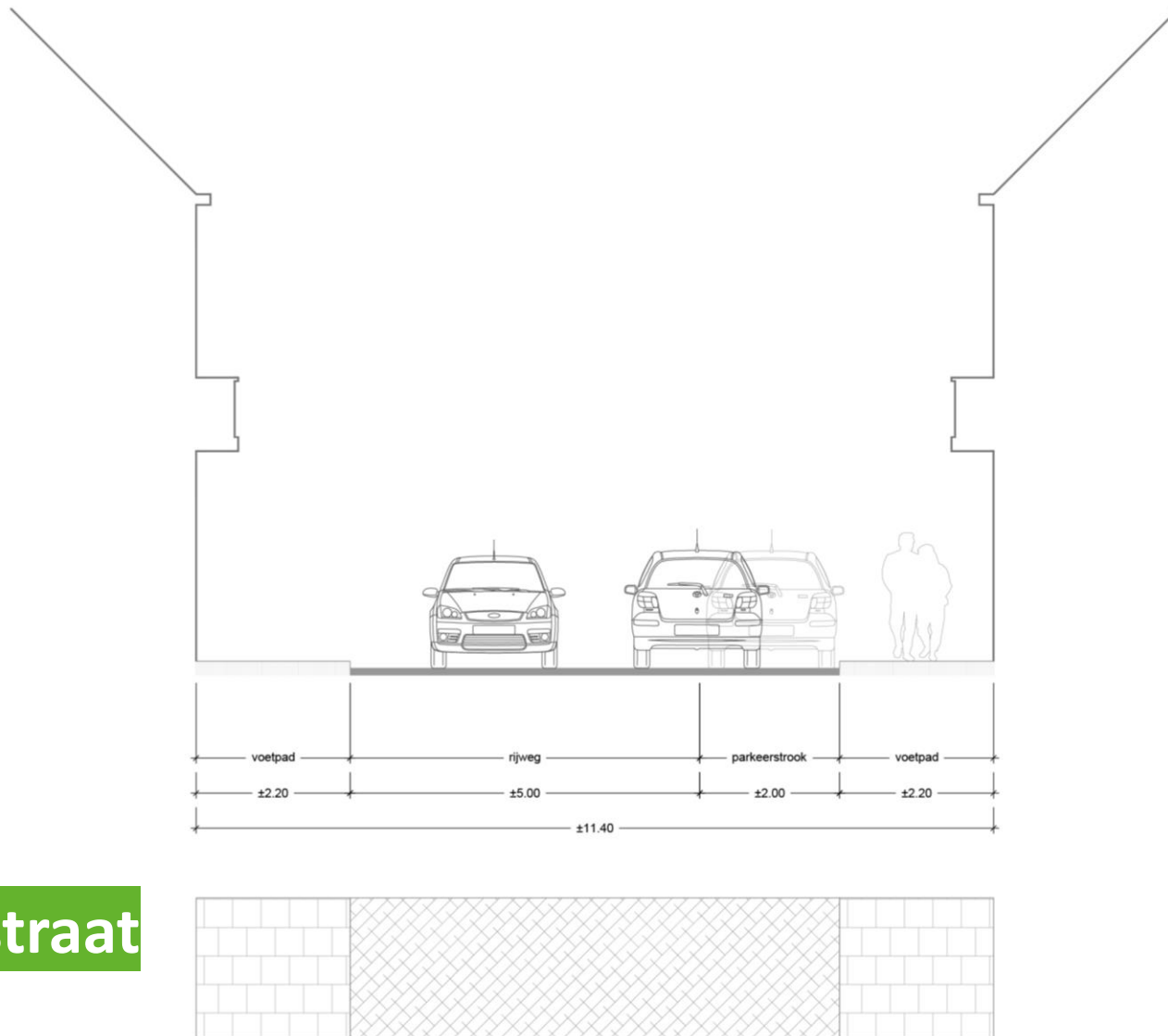
Voorbeeld smallere straat

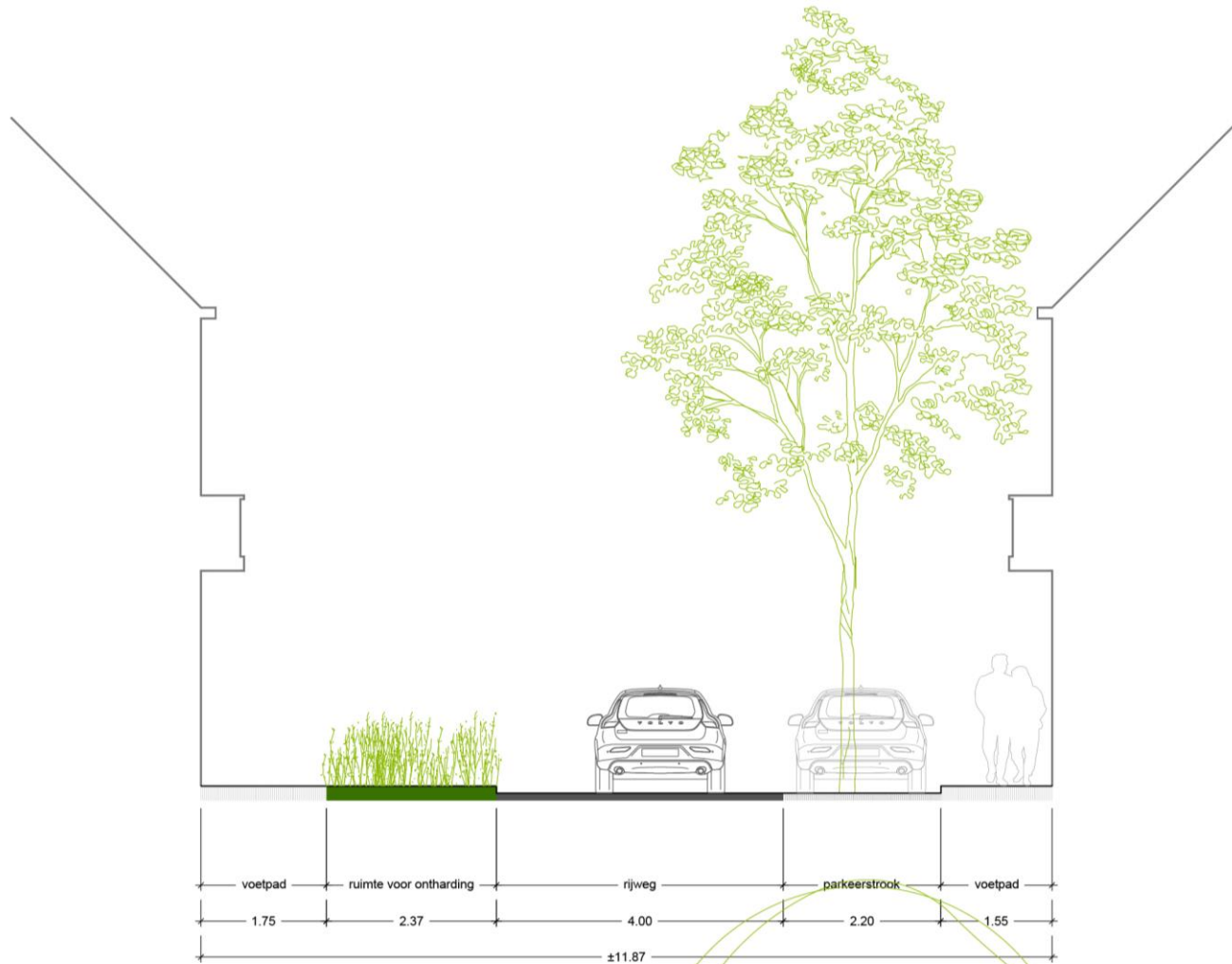
Wagenmakersstraat vandaag



KORTRIJK

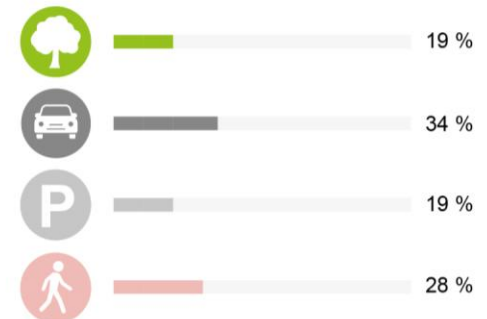
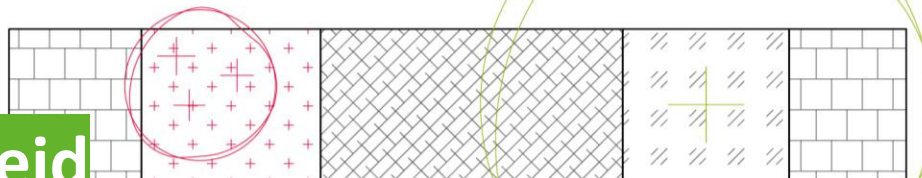
Smallere straat Vandaag



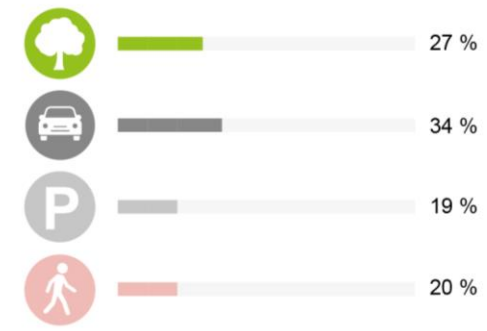
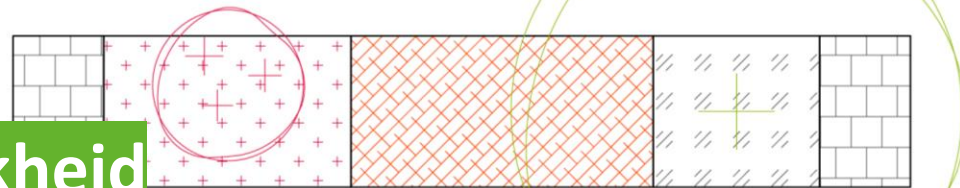
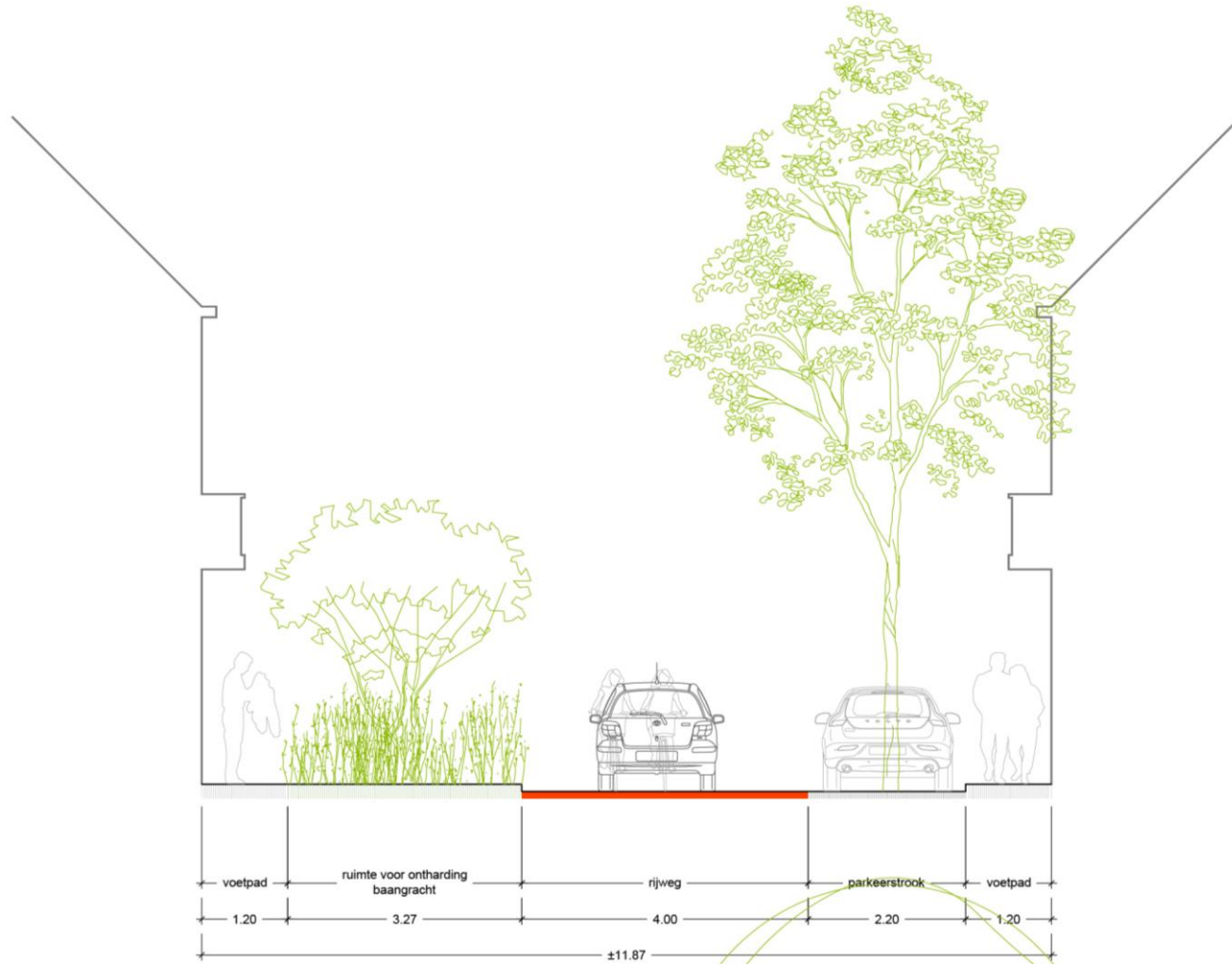


Smallere straat

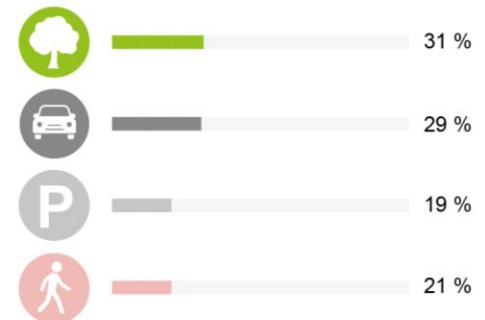
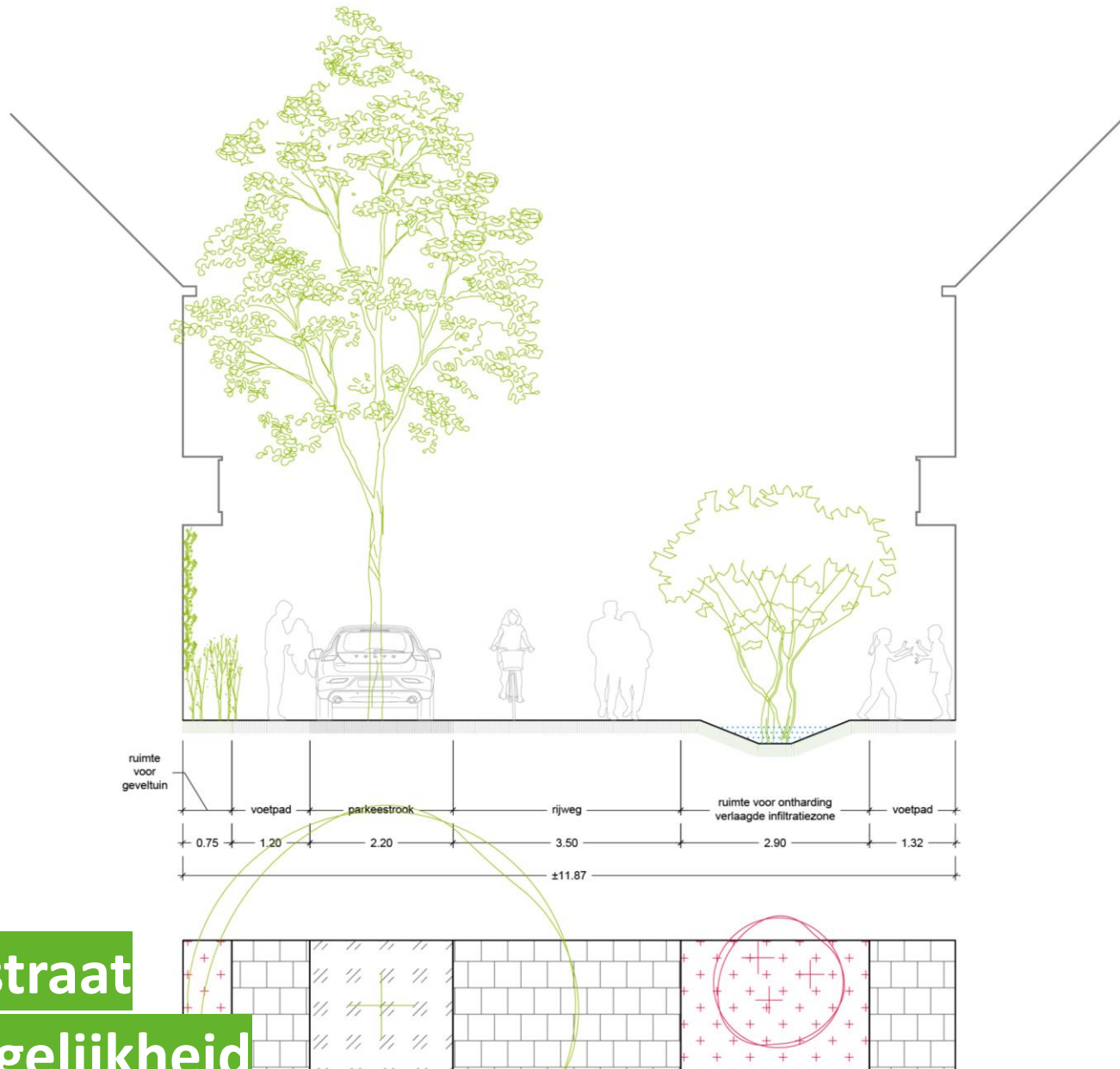
Eerste mogelijkheid



Smallere straat Tweede mogelijkheid



Smallere straat Derde mogelijkheid





Smallere straat

Mogelijke toekomst



KORTRIJK

3. OPEN RUIMTE

- **Wat?**

- Landbouwbodems herstellen en (landbouw)bedrijfspercelen ontharden
- Waterlopen en baangrachten: openleggen, oevers verzachten

- **Hoe?**

- Beleidsplan Open ruimte
- Waterlandschap: Van beek tot bodem
- Gemeente van de toekomst: ontharden gemeentewegen (ism Breekijzer & Trage Wegen)



4. ZONES VOOR BEDRIJVEN

- **Wat?**
 - Stedelijke reconversie projecten: stapelen, revitaliseren en transformeren
 - Vergroenen bedrijventerreinen
- **Hoe?**
 - Locatiespecifiek
 - Intercommunale Leiedal
 - POM West-Vlaanderen
- **Voorbeeld**
 - Van Marcke site





Van Marcke Site



KORTRIJK

5. PUBLIEKE VOORZIENINGEN

- **Wat?** Publieke sites als voorbeeld



KORTRIJK

5. PUBLIEKE VOORZIENINGEN

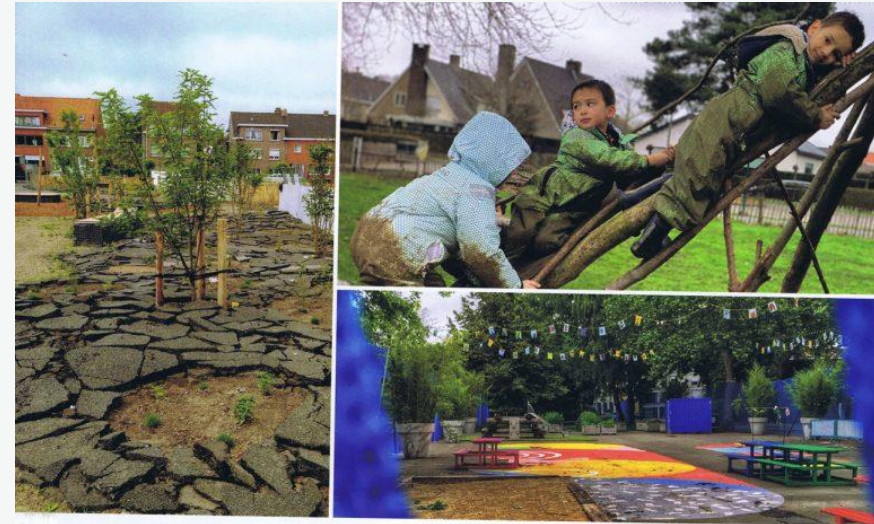
- Wat? Speelplaatsen vergroenen



VOOR



NA



Kortrijkse scholen vergroenen speelplaatsen

Samen met de Kortrijkse scholen zet de stad al enkele jaren in op het vergroenen en openstellen van schoolspeelplaatsen. In drie jaar tijd maakten 18 scholen gebruik van de ondersteuning van de stad. Drie daarvan stellen hun project graag even aan ons voor.

De Dobbelsteen

Na enkele jaren zwoegen zit De Dobbelsteen volledig op het groene

spoor. De schoolomgeving aan de Albrecht Rodenbachlaan in Heule, die op zich al groen was, is nog een pak speelser en avontuurlijker geworden. Bovendien herwerkte het schoolteam zijn pedagogische project, waardoor de schoolomgeving nu een volwaardig educatief instrument is binnen het lessenpakket. Het resultaat is dat leerkrachten en leerlingen veel vaker dan voorheen buiten de klasmuren te vinden zijn.

Sint-Jozef

Naast de ontharding en vergroening van de eigen speelplaats, stapte Sint-Jozef ook mee in het experiment 'Groeninge park(ing)'. Dit onthardingsproject van Stad Kortrijk tovert de bovengrondse parking in de Groeningelaan binnenkort grotendeels om in een park (zie ook p. 20). Via tijdelijke invullingen testte

Sint-Jozef uit welke spel- en belevingselementen er werken. Zo gaf de school belangrijke input voor het definitieve ontwerp. Ook in de toekomst zal de school een vaste gebruiker blijven van het park.

Sint-Amand Zuid

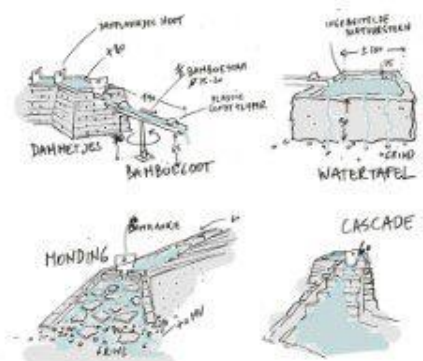
Met het zerowasteconcept ging Sint-Amand Zuid aan de Krysantenvlaan in Kortrijk volop voor ontharding, vergroening én recuperatie van materialen. Een inventief en multifunctioneel ontwerp zorgt ervoor dat zowel het basisonderwijs als het secundair onderwijs gebruik kunnen maken van de speelplaats. In overleg met de buurt besliste de school bovendien om de speelplaats na schooltijd, in weekends en tijdens vakantieperiodes publiek open te stellen als park en ontmoetingsplek.

2.000 m² onthard

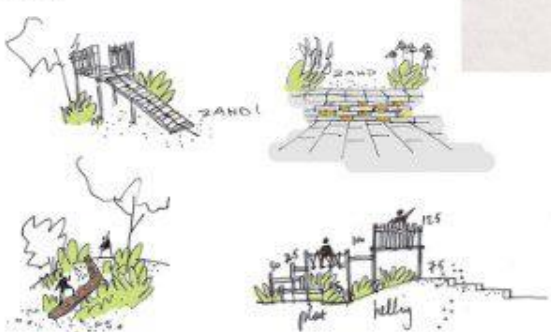


SINT - PAULUS ONTWERP

WATERSPEELPLAATS



SPELEN



SNEDES



LEGENDE

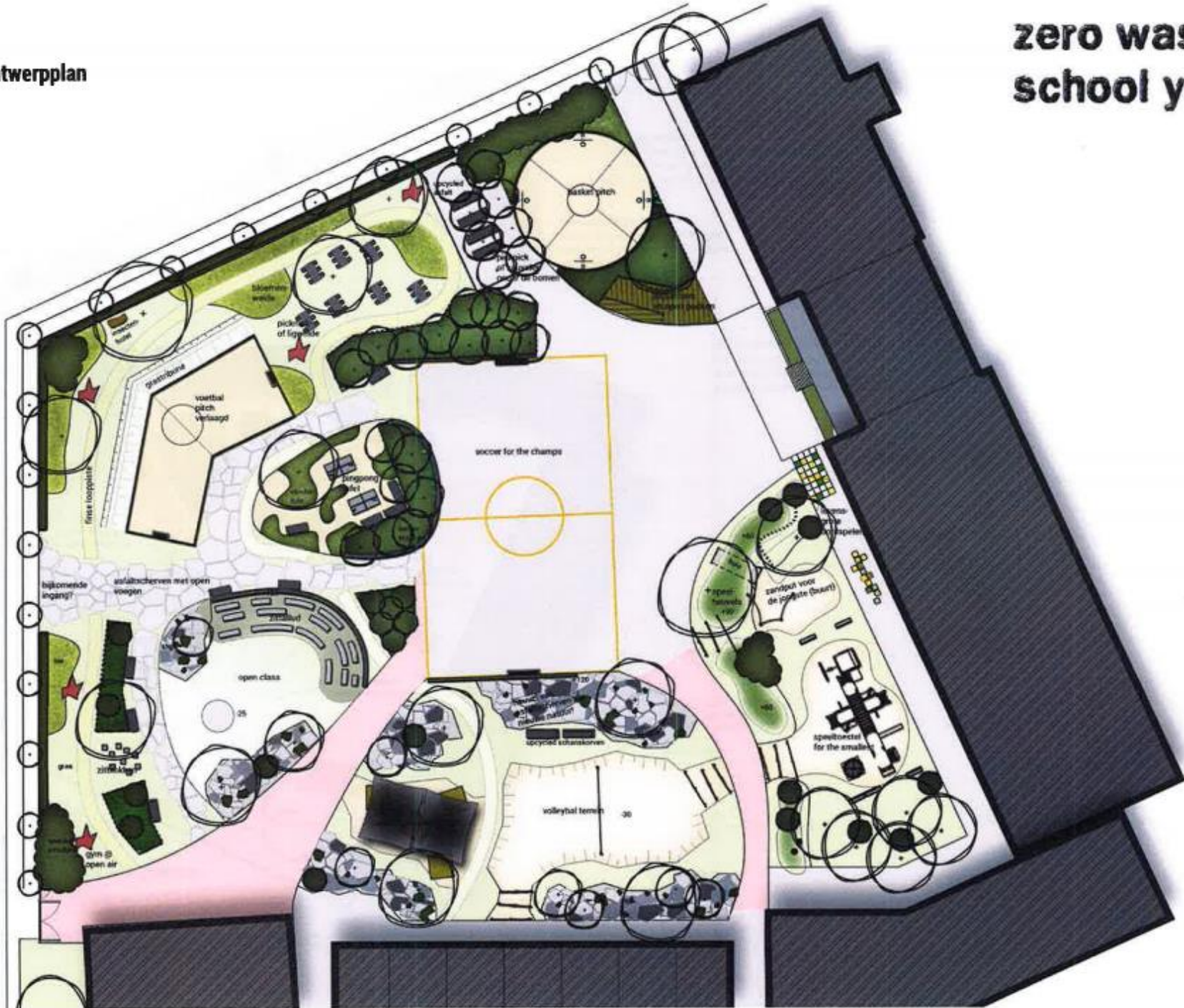
- BETONTEGELS
- SPEELZAND
- MEK VAN VASTE PLANTEN EN LAGE HEESTERS
- BOOM
- HOUTEN PALEN EN STAMMEN
- HOUTEN FLATENPLATVORMEN
- SPORTVELD IN BETONWERF
- ROLGRIND
- GESKROEN GRIND EN TEELAARDE INGEZAAGD MET GRAS
- HOGE HEESTERS
- NATUURSTEEN BLONKEN
- WILGENTUNNEL
- PREFAB WATERTEGELS
- PERGOLA MET KLIMPLANTEN

REFERENTIEBEELDEN



Sint Amand Zuid: 2.800 m²

het ontwerpplan



zero waste
school yard!



KORTRIJK



**Vergroenen en
openstellen van
schoolspeelplaatsen**

Proeftraject 2018-2019

Nieuw ondersteuningsreglement vanaf 2020



**OPROEP VIA
FACEBOOK**



**LIVE
INTERVISIES**



**BUDGET
PILOTEN**



**KANDIDATUUR
ONLINE**



JURYGESPREK

Proeftraject 2018-2019



KORTRIJK



**Vlaamse middelen voor Kortrijkse scholen
'Natuur in je school' (18/9/2023)**



ONTHARDEN KLIMAATDOELEN

*Infiltratie van
regenwater -
potentieel
schoolspeelplaatsen
groot gezien
traditioneel vaak
verhard*



GROENER IS BIO-DIVERS



SPEELWAARDE MOTORISCHE VAARDIGHEDEN

*Stimuleert fysiek spel
en beweging
(gezondheid)

Beter risico's
inschatten
(avontuurlijk spel)

Minder fysieke letsels*



NATUURBELEVING NATUUREDUCATIE



PSYCHOSOCIAAL

*Minder ruzie. Minder
pestgedrag

Ruimte voor rust en
communicatie (meer
hoekjes en plekjes =
voor elk wat wils)*

Vergroenen



KORTRIJK



STEDELIJKE RUIIMTE

RUIIMTE DELEN = RUIIMTE CREËREN.

WIN – WIN

DUBBEL GEBRUIK - GEDEELDE INVESTERINGEN



BUURTBETROKKENHEID

MEER EIGENAARSCHAP

BETROKKENHEID

SOCIALE CONTROLE

Openstellen



KORTRIJK



ONTWERP - € 2.000



INGREPEN - € 3.000



OPENSTELLEN - € 3.000 + beheersondersteuning

Vergroenen en openstellen aan elkaar geklikt



KORTRIJK

Beheer

GERICHTE OPENSTELLING - *gratis in georganiseerd verband*

40u onderhoud pas na eerste werkjaar jaar waarin min. 50 gratis publieksdagen aangetoond worden

PUBLIEK OPENSTELLEN - *vrije gebruikers*

40u onderhoud met + ruimen zwerfvuil na weekend en vakantieperiodes

jaarlijkse keuring speeltoestellen

school blijft verantwoordelijk voor wekelijkse controle en kleine herstellingen)

CONTEXT GEBONDEN - *afsprakennota op maat i.o.m. de school*

Vaste contactpersonen voor zowel stad als school

Afspraken over inzet 40u onderhoud

Afspraken beheer en herstellingen speelinfrastructuur

Regelmatig evaluatie



6. KERNEN

- **Wat?**

- Nieuwe, kwalitatieve publieke ruimte

- **Hoe?**

- Modal shift
- Gemeente voor de Toekomst
 - Klimaatgroenscan- en plan (2021)
 - Gevelscan (2022)
 - Uitvoering demomuur (2023)



- **Voorbeelden**

- Groeningepark (2100 m²)
- Casinoplein (1030 m²)
- Conservatoriumplein (3490 m²)



2020



2100 m²

*Parking wordt park!
Parking Groeningelaan verdwijnt en wordt
groen. Het park wordt heraangelegd.*



STRAKS





Groeningelaan



KORTRIJK





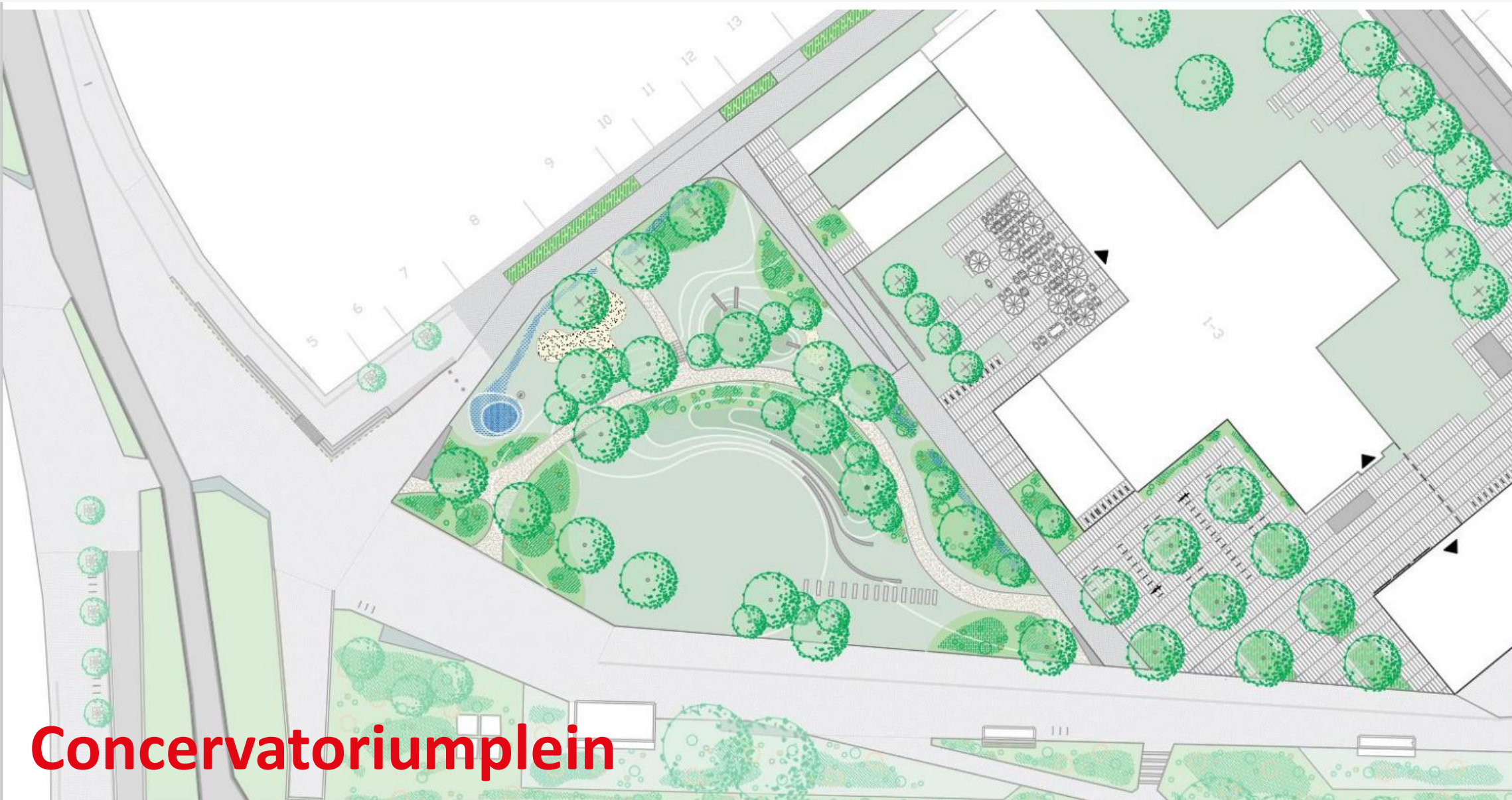
Casinoplein

- **Ambities**

- We maken ruimte voor vergroening en ontmoeting
- Muziekcentrum centraal tussen stadspleinen
- We maken onze stad klimaatvriendelijker
- We stimuleren ondergronds parkeren

- **Subsidietraject**

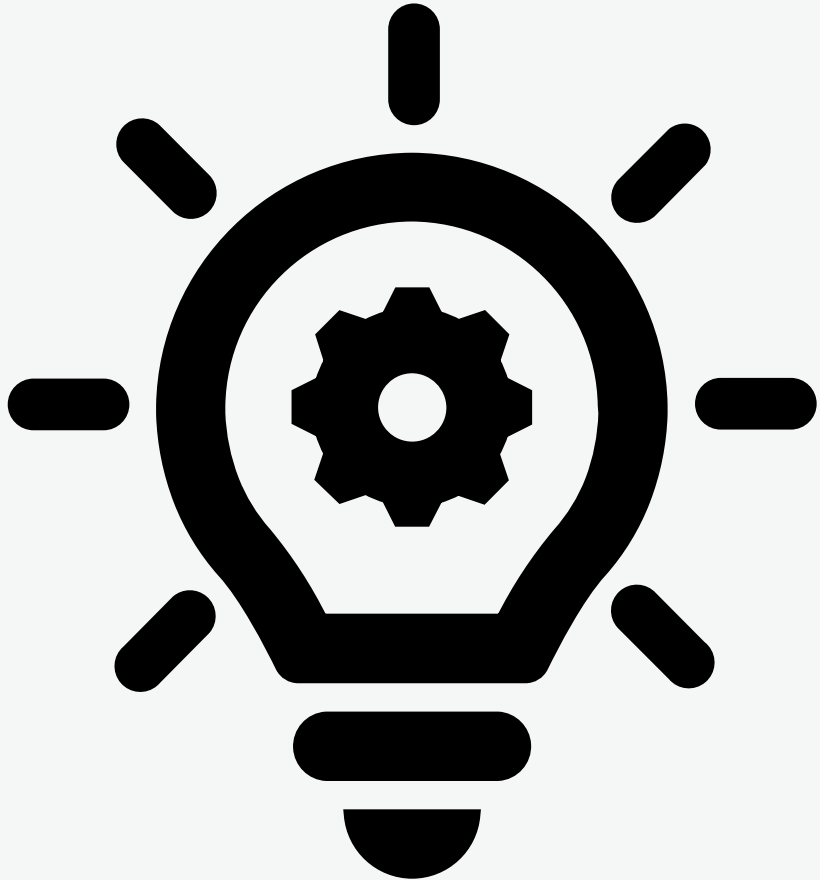
- “Groenblauwe dooradering” van de Vlaamse Overheid (Departement Omgeving): 600.000 euro



Concervatoriumplein



TIPS



- Speelplaatsen als quick-wins
- Beleidsplan Ruimte als motor
- Gemeente voor de Toekomst als hefboom
- Identificeer reconversieprojecten
- Melding ipv vergunningsplicht voor geveltuintjes
- Stel een onthardingsmanager en/of onthardingsteam aan
- Voorzie een onthardingsbudget
- Creëer draagvlak bij collega's & diverse teams
- Maximaliseer koppelkansen
- Alle beetjes helpen