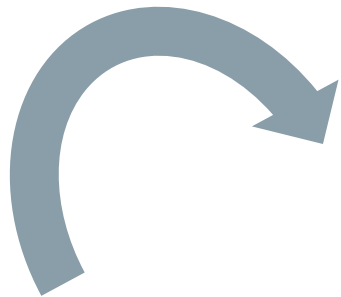
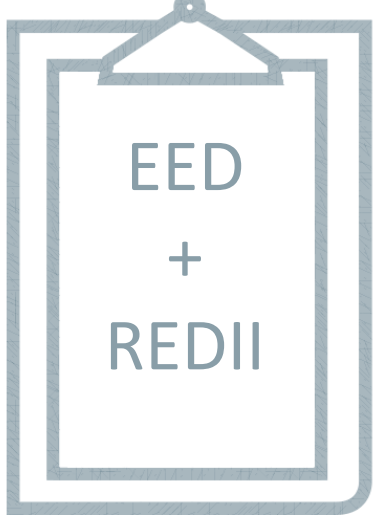




Warmtekaarten

www.energiesparen.be/warmtekaart

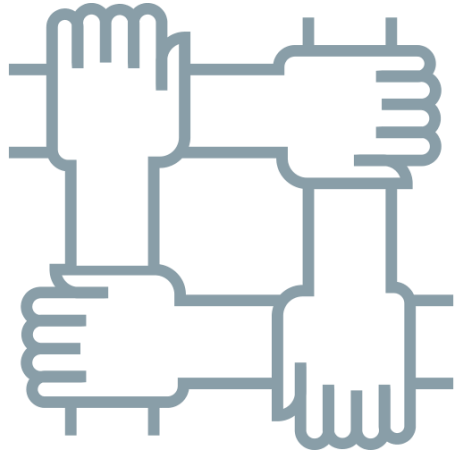




Gegevens 2012



Gegevens 2019



VLAAMS
ENERGIE- &
KLIMAATAGENTSCHAP



Vlaanderen
is energie en klimaat

DEPARTEMENT
RUIJTE VLAANDEREN



Vlaanderen
is ruimte

INFORMATIE
VLAANDEREN



Vlaanderen
is verbonden





Geopunt-kaart

Adres, interessante plaats, perceelnummer, trefwoord, coördinaat

Search and utility icons: magnifying glass, grid, question mark, printer, share, square, expand.



Kaarten

Kaarten en plaatsen Mijn selecties

- Basiskaart, luchtfoto en adres >
- Bouwen en wonen >
- Cultuur, sport en toerisme >
- Energie >
- Grenzen >
- Historische kaarten >

Eigen kaart toevoegen



40 km
Schaal: 1 : 1 468 085
50°40'07,275"NB - 3°40'02,180"OL

Tools Route Legende Kaarten

Kaart > Geopunt-Catalogus > Energie > Warmtekaart 2019



Adres, interessante plaats, perceelnummer, trefwoord, coördinaat



Kaarten [X]

Kaarten en plaatsen **Mijn selecties**

- Basiskaart, luchtfoto en adres >
- Bouwen en wonen >
- Cultuur, sport en toerisme >
- Energie >
- Grenzen >
- Historische kaarten >

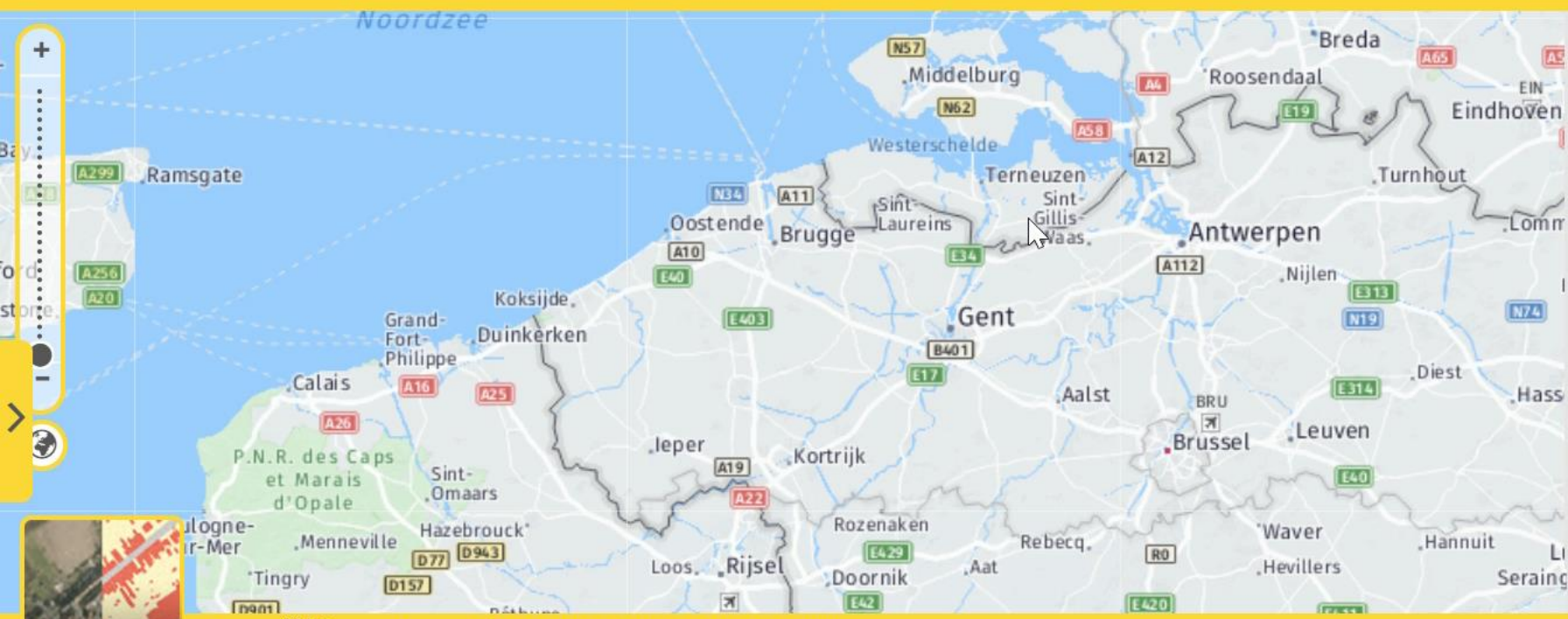
Eigen kaart toevoegen

Tools **Route** **Legende** **Kaarten**

Catalogus > Zoekterm 'Warmtekaart 2019'



Adres, interessante plaats, perceelnummer, trefwoord, coördinaat



Kaarten

Kaarten en plaatsen Mijn selecties

- Basiskaart, luchtfoto en adres >
- Bouwen en wonen >
- Cultuur, sport en toerisme >
- Energie >
- Grenzen >
- Historische kaarten >

Eigen kaart toevoegen



40 km
Schaal: 1 : 1 471 059
51°15'43,158"NB - 3°57'10,500"OL

Catalogus > Zoekterm 'Warmtekaart 2019'

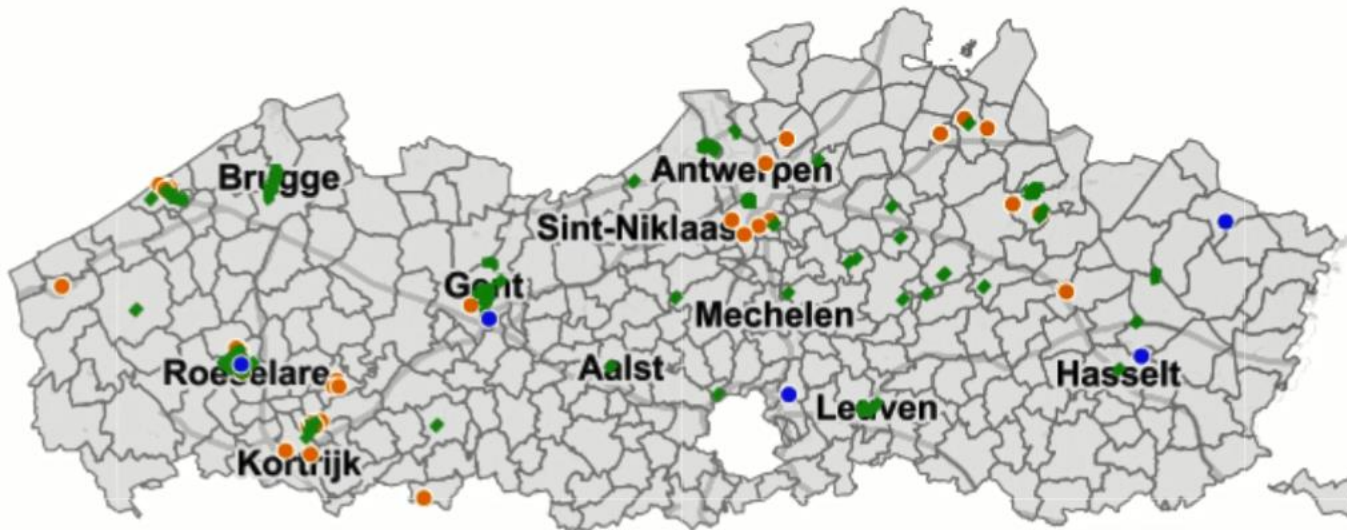
58 bestaande warmtenetten
92km sleuflengte
680 GWh warmtelevering

36 geplande projecten

Budget call groene warmte (2013-2021):
102 miljoen euro

Bestaande en geplande warmtenetten

Adres, interessante plaats, perceelnummer, trefwoord, coördinaat



Kaarten

Kaarten en plaatsen

Mijn selecties

> Kaarten en plaatsen > Energie > Warmtekaart 2019

- Aantal energie-intensieve bedrijven in een straal van 5km met mogelijke vraag/aanbod restwarmte *i*
- Afvalverbrandingsinstallaties *i*
- Bestaande warmtenetten (lijnen) *i*
- Bestaande warmtenetten (punten) *i*
- Elektriciteitscentrales *i*
- Geplande warmtenetten (punten) *i*
- Warmtevraag grootverbruikers *i*
- Warmtevraag dichtheid kleinverbruikers *i*
- Warmtevraag dichtheid per gemeente *i*

Eigen kaart toevoegen

Achtergrond

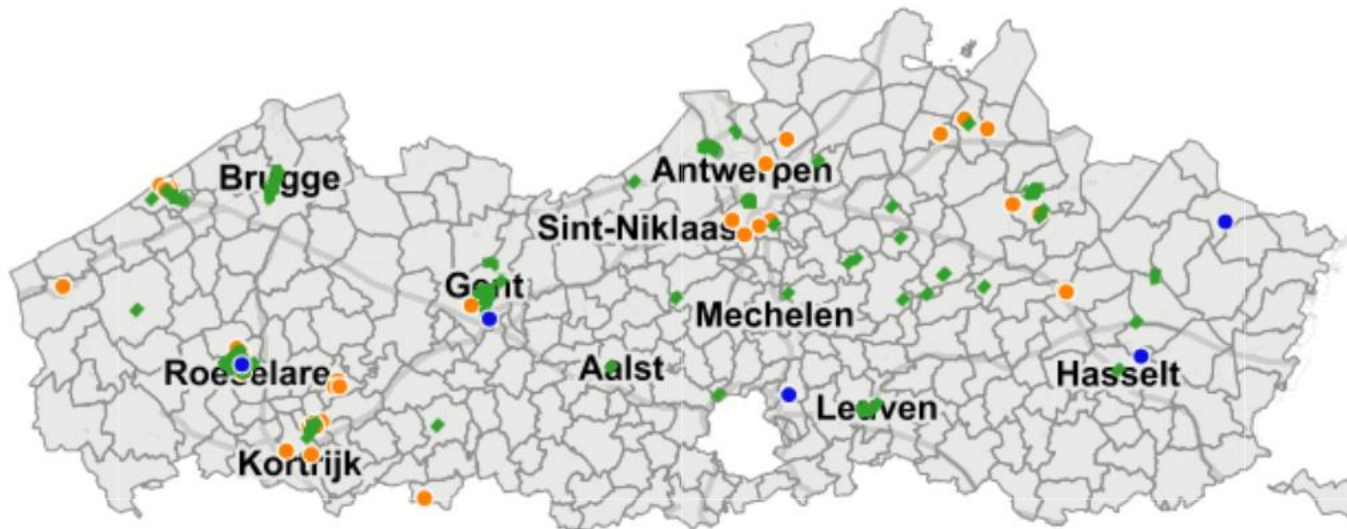
40 km

50°27'51,871"NB - 5°20'03,702"OL



Bestaande en geplande warmtenetten

Adres, interessante plaats, perceelnummer, trefwoord, coördinaat



Kaarten

Kaarten en plaatsen

Mijn selecties

> Kaarten en plaatsen > Energie > Warmtekaart 2019

- Aantal energie-intensieve bedrijven in een straal van 5km met mogelijke vraag/aanbod restwarmte *i*
- Afvalverbrandingsinstallaties *i*
- Bestaande warmtenetten (lijnen) *i*
- Bestaande warmtenetten (punten) *i*
- Elektriciteitscentrales *i*
- Geplande warmtenetten (punten) *i*
- Warmtevraag grootverbruikers *i*
- Warmtevraag dichtheid kleinverbruikers *i*
- Warmtevraag dichtheid per gemeente *i*

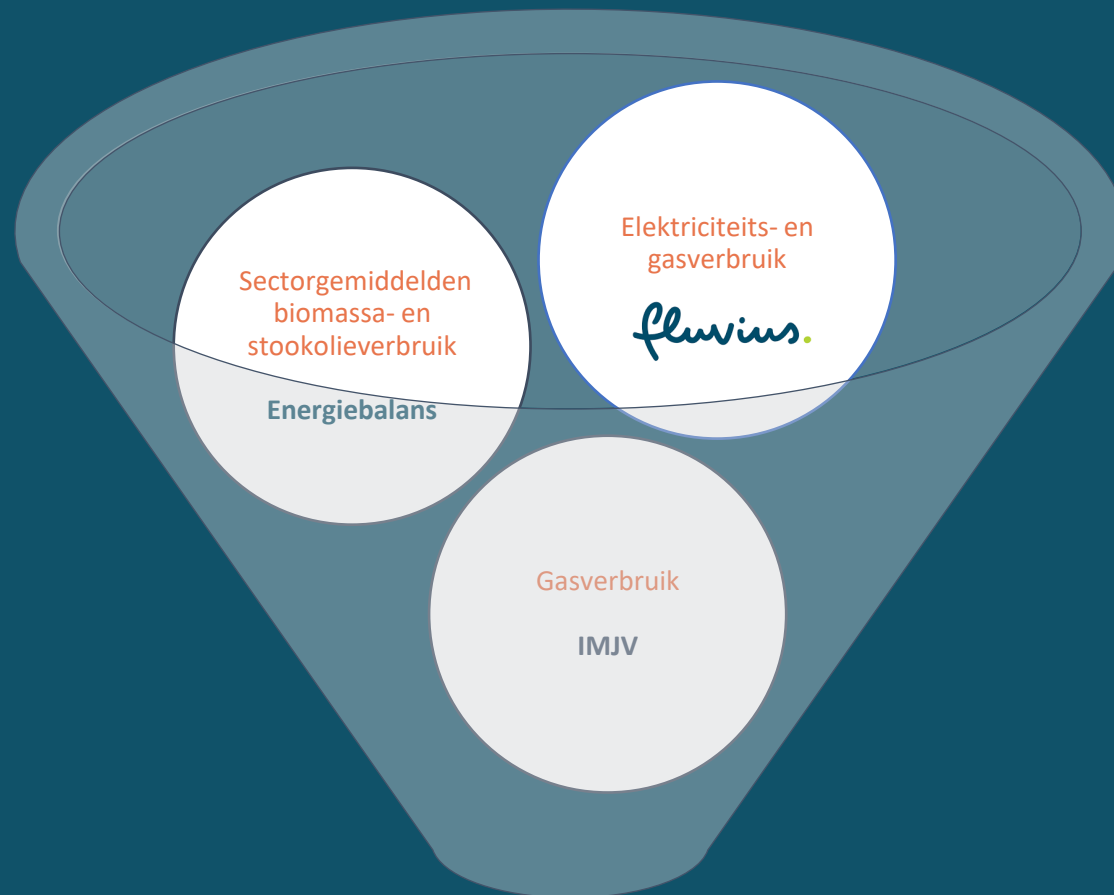
Eigen kaart toevoegen

40 km

50°27'51,871"NB - 5°20'03,702"OL

Achtergrond

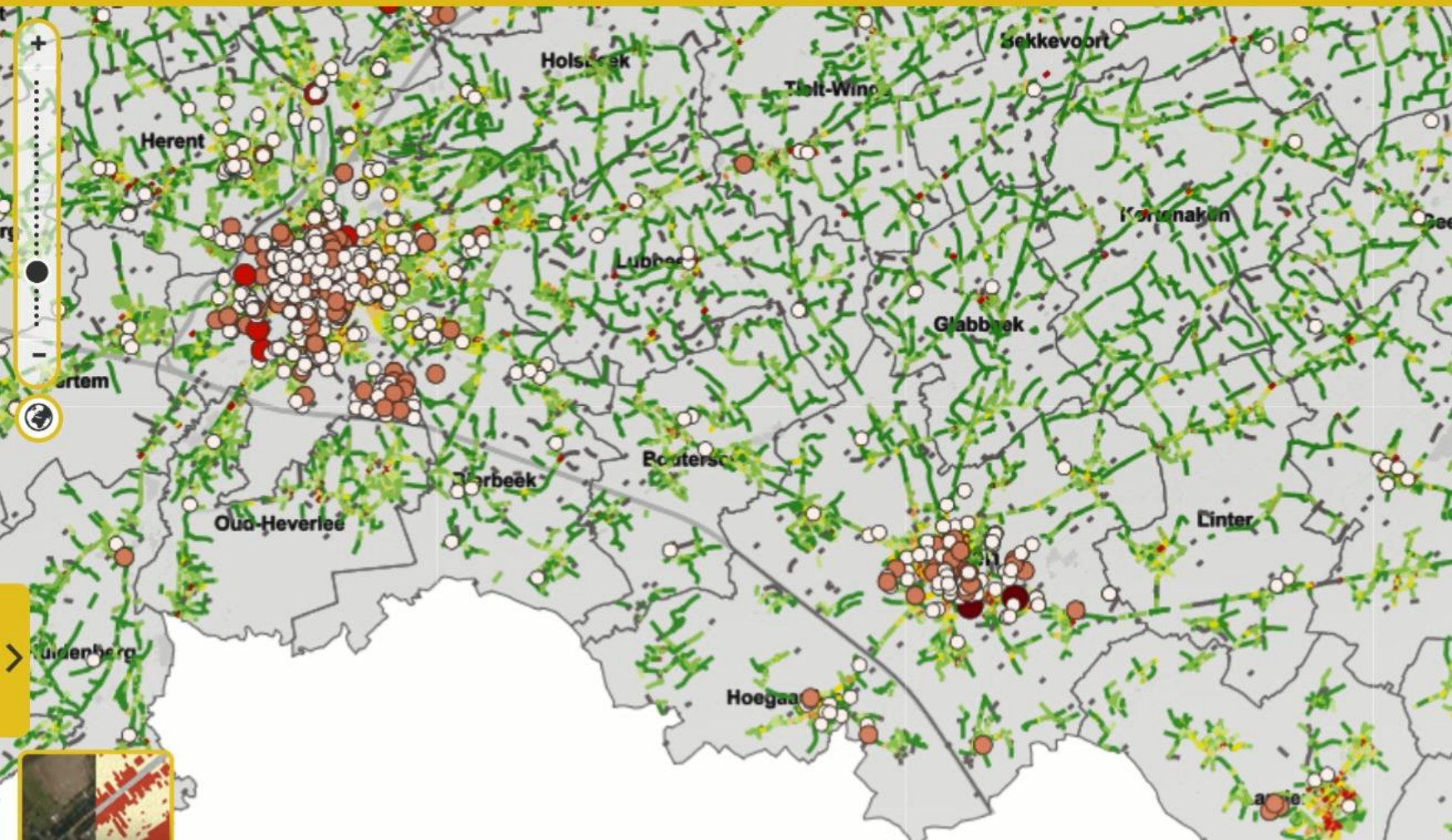




Warmtevraag

Warmtevraag grootverbruikers + warmtevraagdichtheid kleinverbruikers

Adres, interessante plaats, perceelnummer, trefwoord, coördinaat



Legende

Mijn plaatsen

Er zijn geen plaatsen geselecteerd.

Mijn kaarten

Warmtevraag grootverbruikers

- 0,2 - 1 GWh/jaar
- 1 - 20 GWh/jaar
- 20 - 200 GWh/jaar
- > 200 GWh/jaar

Warmtevraagdichtheid kleinverbruikers

- ≤ 1 MWh/m
- 1 - 2 MWh/m
- 2 - 3 MWh/m
- 3 - 4 MWh/m
- 4 - 5 MWh/m
- 5 - 6 MWh/m
- 6 - 7 MWh/m
- > 7 MWh/m
- confidencieel

Achtergrond

4 km

Schaal: 1 : 183 179



50° 15,7500''NB - 5° 05'09,644''OL



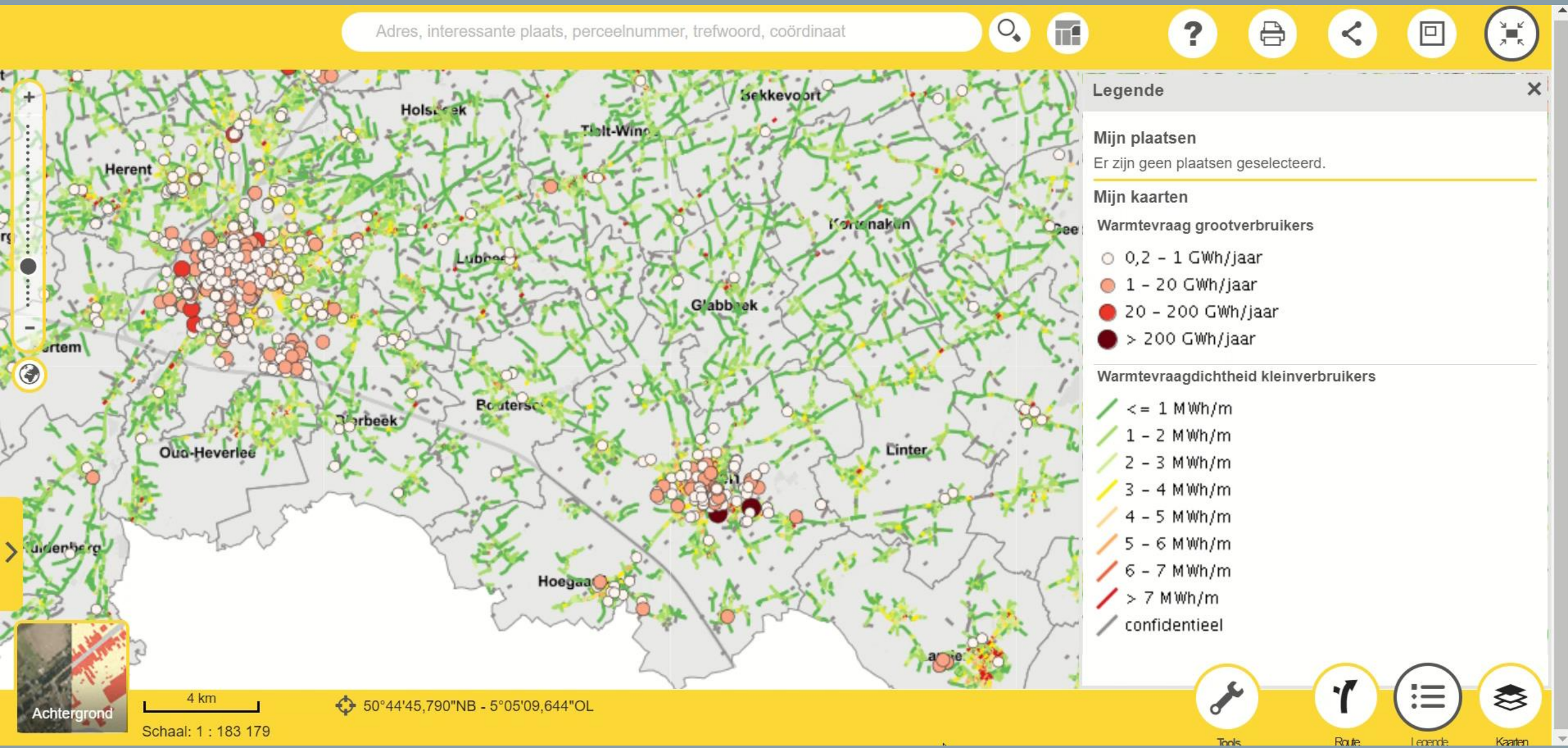
Tools

Route

Legende

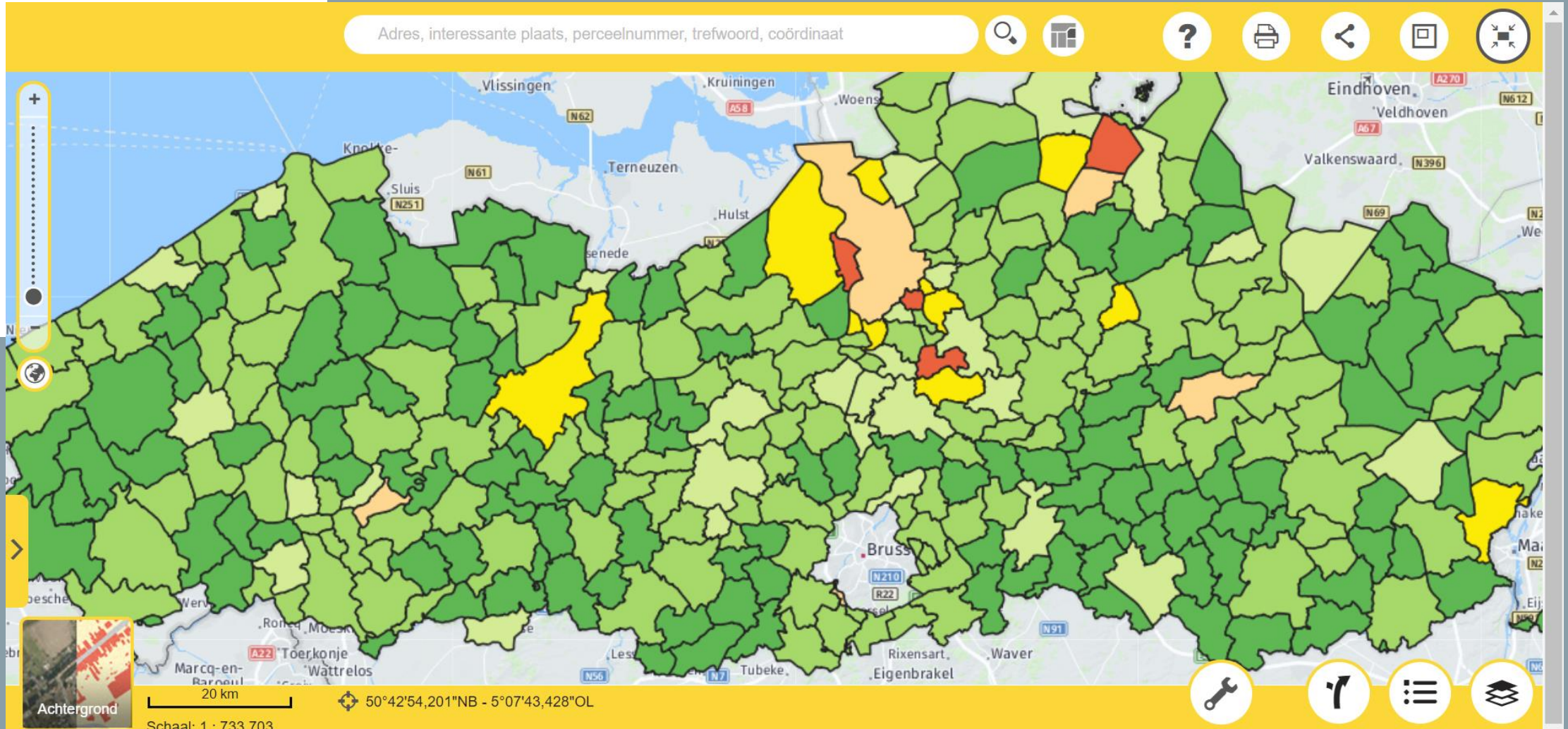
Kaarten

Warmtevraag grootverbruikers + warmtevraagdichtheid kleinverbruikers



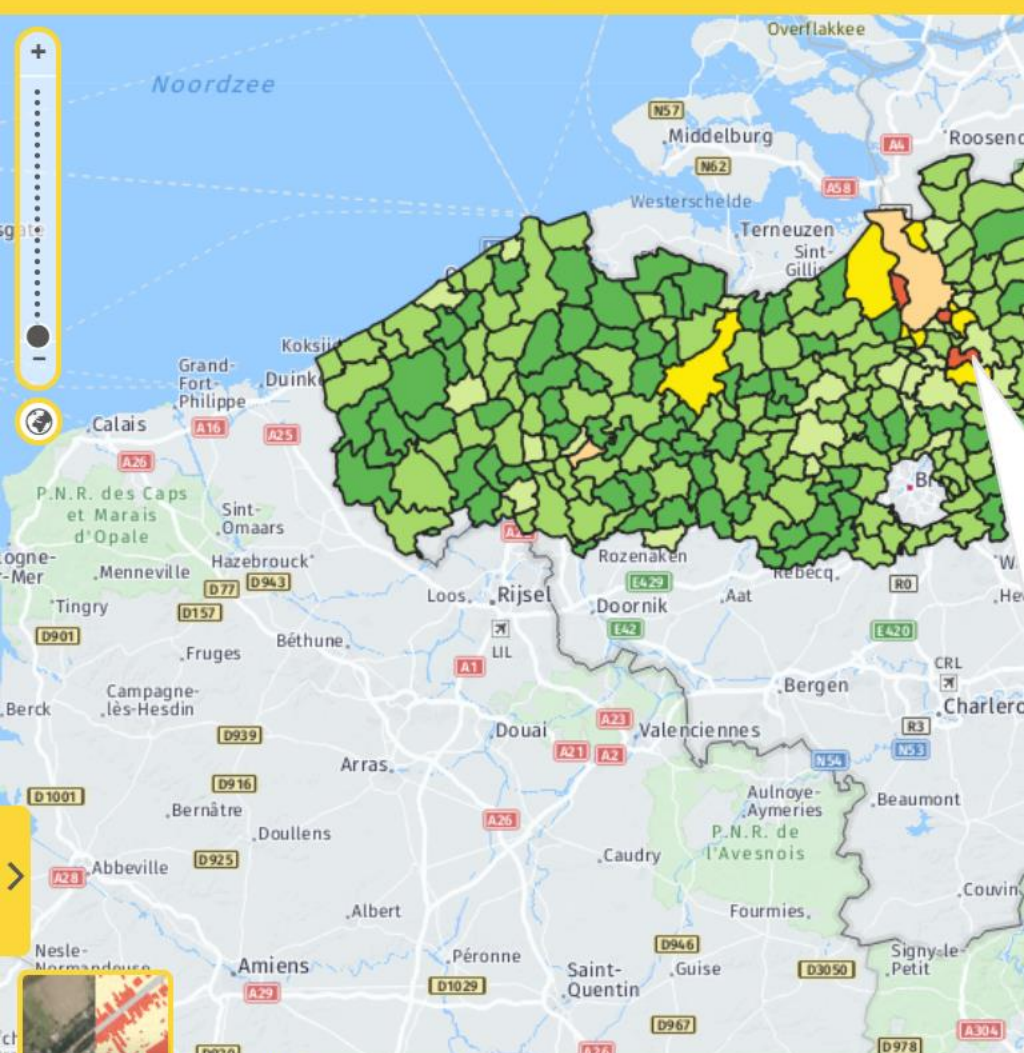
Warmtevraagdichtheid per gemeente (1/2)

Warmtevraagdichtheid per gemeente



Warmtevraagdichtheid per gemeente (2/2)

Adres, interessante plaats, perceelnummer, trefwoord, coördinaat



Info

< terug

Warmtevraagdichtheid per gemeente

< vorig item volgend item >

Kenmerk	Waarde
NISCODE	12009
Gemeente	Duffel
Warmtevraagdichtheid (MWh/m verharde weg)	6.981
Totale warmtevraag (GWh)	825.921
Verbruik elektriciteit (GWh) (enkel verbruikers Fluvius)	155.664
Verbruik gas (GWh) (enkel verbruikers Fluvius)	881.127
Aantal EAN nummers elektriciteit (enkel verbruikers Fluvius)	8490
Aantal EAN nummers gas (enkel verbruikers Fluvius)	6523
Aandeel huishoudens met stookolie/biomassa installatie	10-20%
id	127

Legende

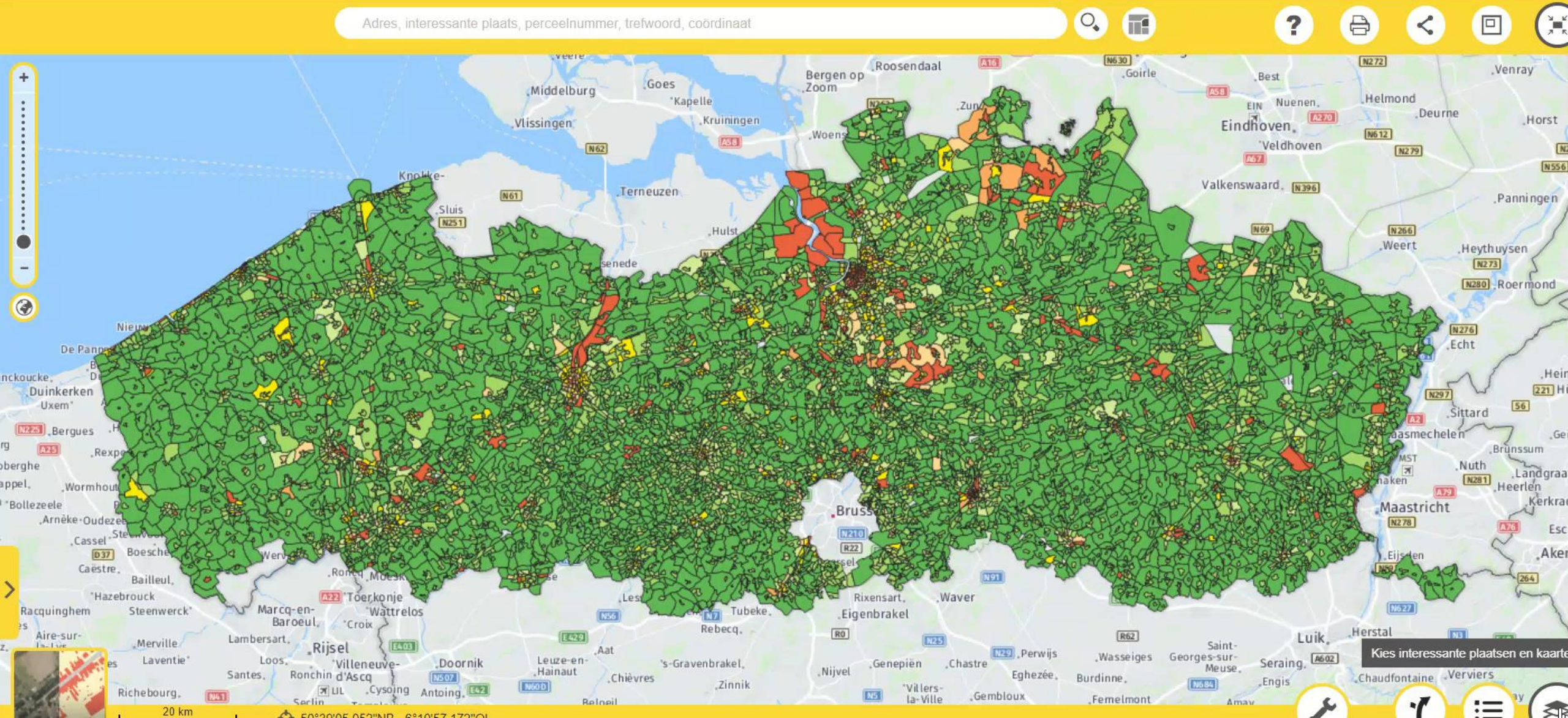
Mijn plaatsen
Er zijn geen plaatsen geselecteerd.

Mijn kaarten
Warmtevraagdichtheid per gemeente

- <= 1
- 1 - 2
- 2 - 3
- 3 - 4
- 4 - 5
- 5 - 6
- > 6

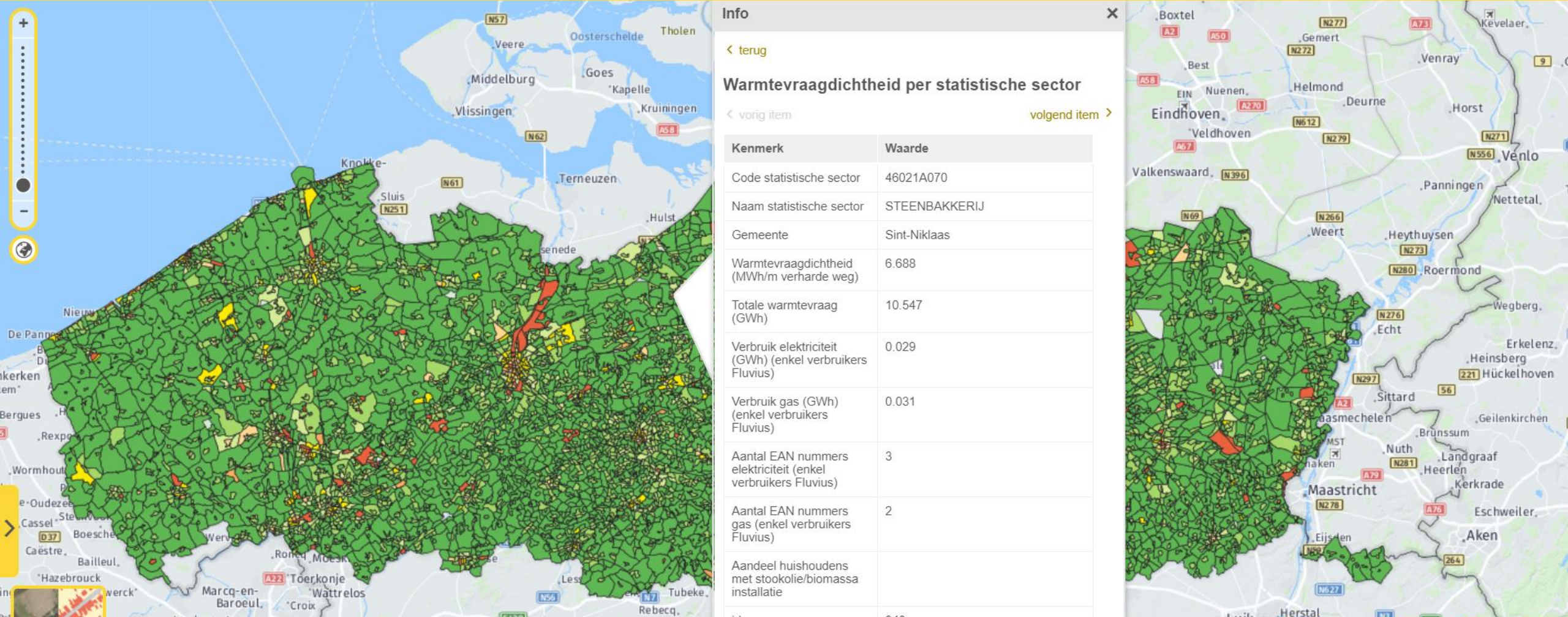


Warmtevraagdichtheid per statistische sector (1/2)



Warmtevraagdichtheid per statistische sector (2/2)

Adres, interessante plaats, perceelnummer, trefwoord, coördinaat



Info

< terug

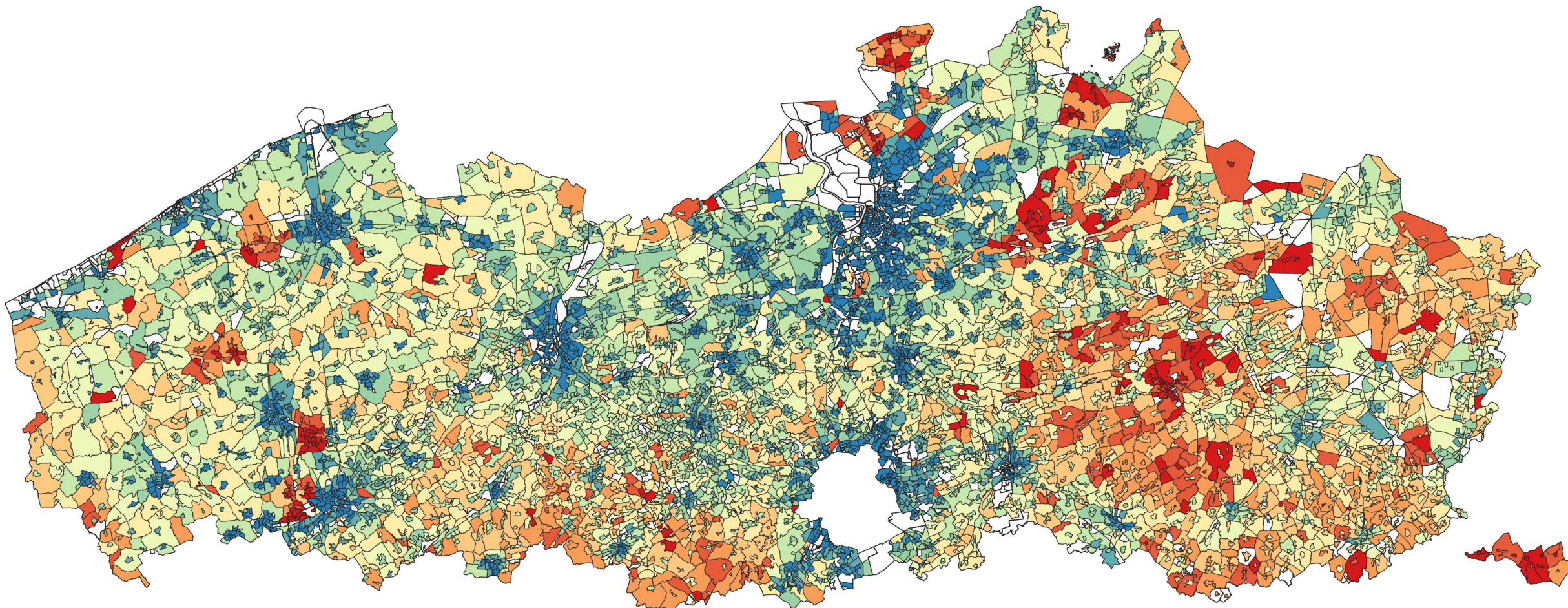
Warmtevraagdichtheid per statistische sector

< vorig item volgend item >

Kenmerk	Waarde
Code statistische sector	46021A070
Naam statistische sector	STEENBAKKERIJ
Gemeente	Sint-Niklaas
Warmtevraagdichtheid (MWh/m verharde weg)	6.688
Totale warmtevraag (GWh)	10.547
Verbruik elektriciteit (GWh) (enkel verbruikers Fluvius)	0.029
Verbruik gas (GWh) (enkel verbruikers Fluvius)	0.031
Aantal EAN nummers elektriciteit (enkel verbruikers Fluvius)	3
Aantal EAN nummers gas (enkel verbruikers Fluvius)	2
Aandeel huishoudens met stookolie/biomassa installatie	
id	940

20 km 50°54'12.680"NB - 5°09'55.918"OL

Geschat aandeel biomassa/stookolie per statistische sector

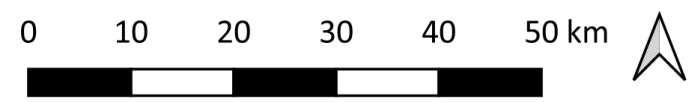
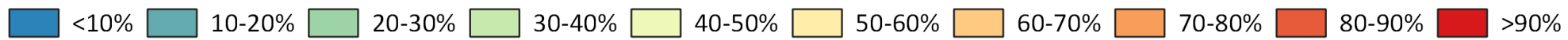
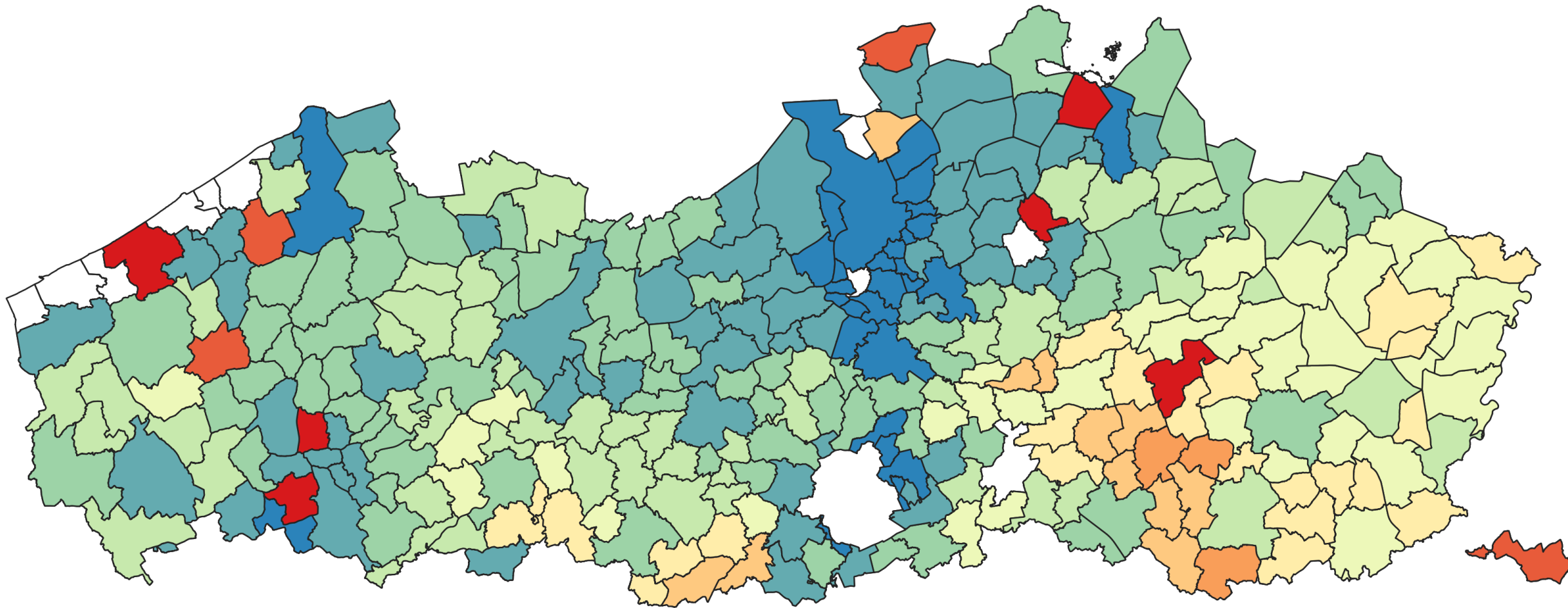


 <10% 10-20% 20-30% 30-40% 40-50% 50-60% 60-70% 70-80% 80-90% >90%

0 10 20 30 40 50 km



Geschat aandeel biomassa/stookolie per gemeente



Score energie-intensieve bedrijven nabij statistische sector (1/2)

Adres, interessante plaats, perceelnummer, trefwoord, coördinaat

Info

< terug

Aantal energie-intensieve bedrijven in een straal van 5km met mogelijke vraag/aanbod restwarmte

< vorig item volgend item >

Kenmerk	Waarde
Code statistische sector	44021D471
Naam statistische sector	TEXACO
Gemeente	Ger weging
Aantal verbruiksadressen met warmtevraag 0,2 - 1 GWh/jaar in 5km rond de sector	433
Aantal verbruiksadressen met warmtevraag 1 - 20 GWh/jaar in 5km rond de sector	107 x 1 = 107
Aantal verbruiksadressen met warmtevraag 20 - 200 GWh/jaar in 5km rond de sector	13 x 2 = 26
Aantal verbruiksadressen met warmtevraag > 200 GWh/jaar in 5km rond de sector	6 x 3 = 18
Gewogen score van het aantal energie-intensieve bedrijven in 5km rond de sector	25.17 = (107+26+18)/6
id	1262

Kaarten

Kaarten en plaatsen Mijn selecties

> Kaarten en plaatsen > Energie > Warmtekaart 2019

- Aantal energie-intensieve bedrijven in een straal van 5km met mogelijke vraag/aanbod restwarmte *i*
- Afvalverbrandingsinstallaties *i*
- Bestaande warmtenetten (lijnen) *i*
- Bestaande warmtenetten (punten) *i*
- Elektriciteitscentrales *i*
- Geplande warmtenetten (punten) *i*
- Warmtevraag grootverbruikers *i*
- Warmtevraag dichtheid kleinverbruikers *i*
- Warmtevraag dichtheid per gemeente *i*
- Warmtevraag dichtheid per statistische sector *i*
- Warmtekrachtkoppeling *i*

Achtergrond

20 km

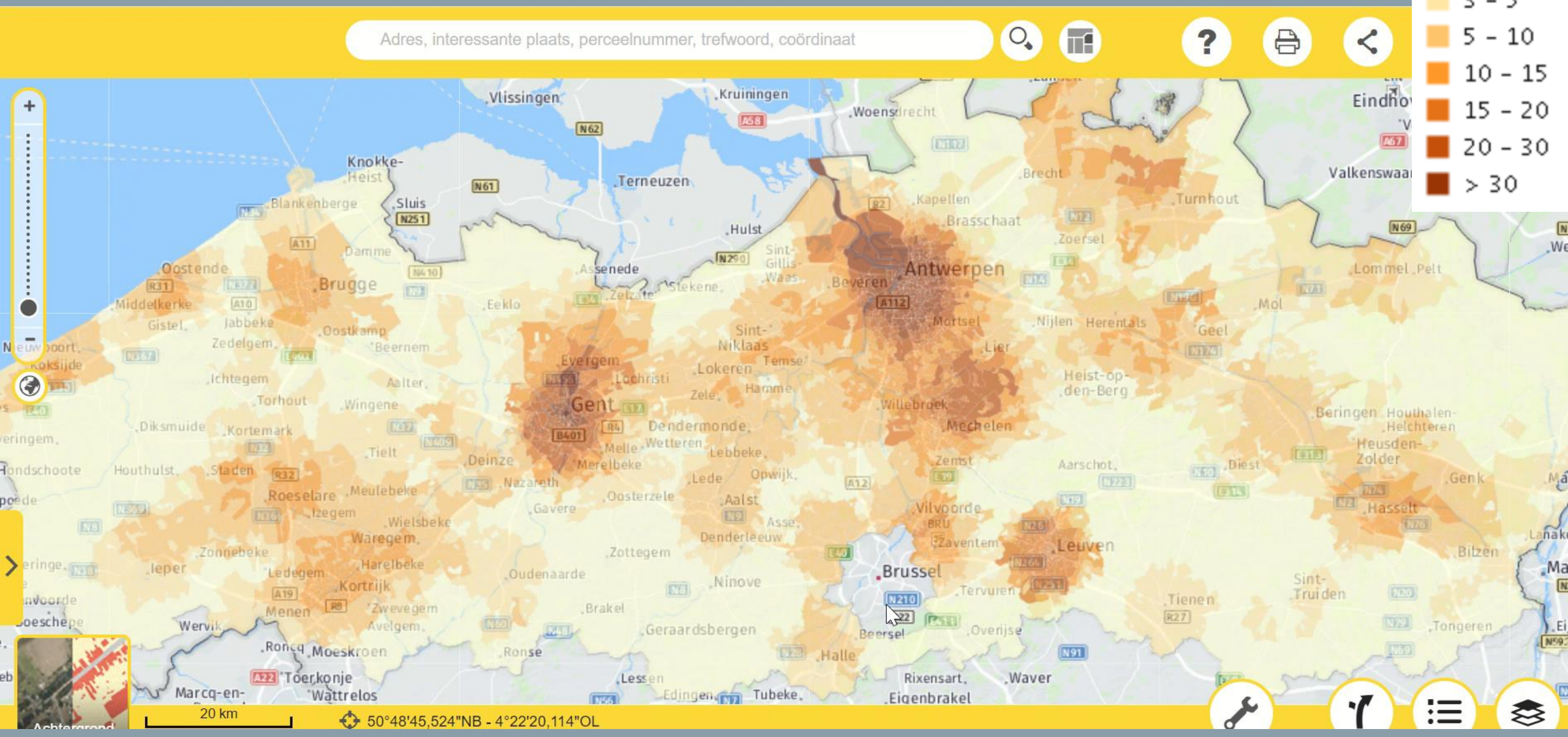
50°59'05,500"NB - 4°57'24,453"OL

Schaal: 1 : 736 866

Eigen kaart toevoegen

Tools Route Legende Kaarten

Score energie-intensieve bedrijven nabij statistische sector (2/2)

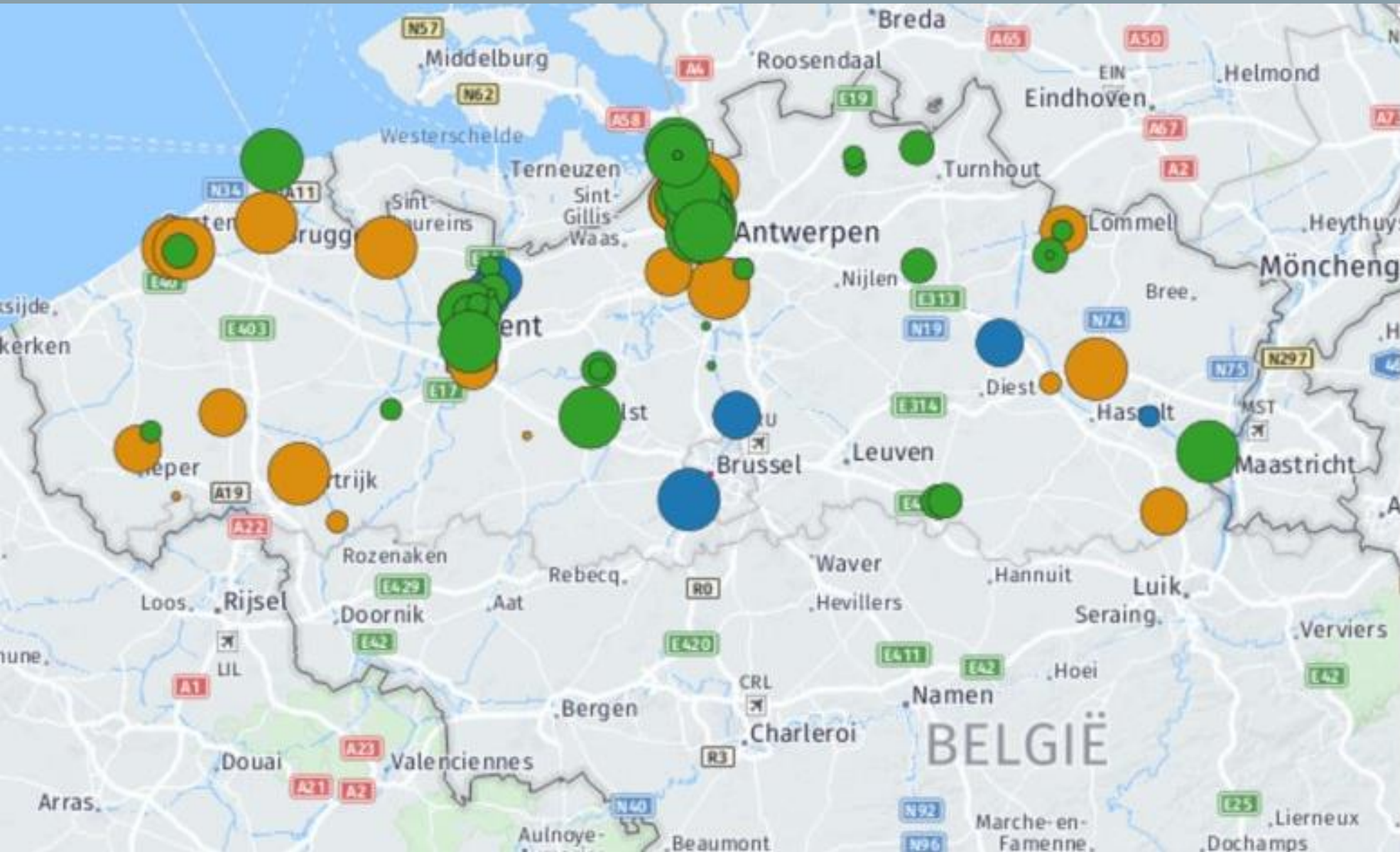


740 WKK's

22 afvalverbrandingsinstallaties

11 thermische energiecentrales

WKK, AVI en thermische centrales



Warmtekrachtkoppeling

- < 5 MWe
- 5 - 10 MWe
- 10 - 20 MWe
- 20 - 30 MWe
- >= 30 MWe

Afvalverbrandingsinstallaties

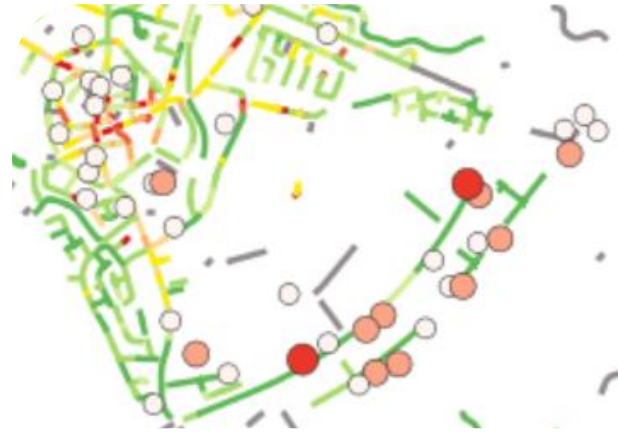
- < 0,5 MWe
- 0,5 - 1 MWe
- 1 - 2 MWe
- 2 - 5 MWe
- >= 5 MWe

Elektriciteitscentrales

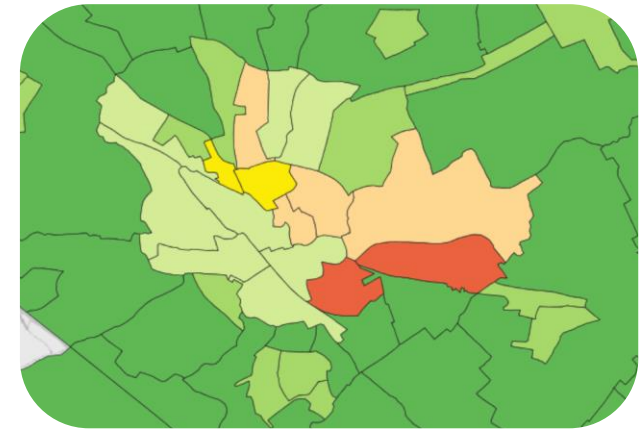
- < 30 MWe
- 30 - 100 MWe
- 100 - 200 MWe
- 200 - 500 MWe
- >= 500 MWe



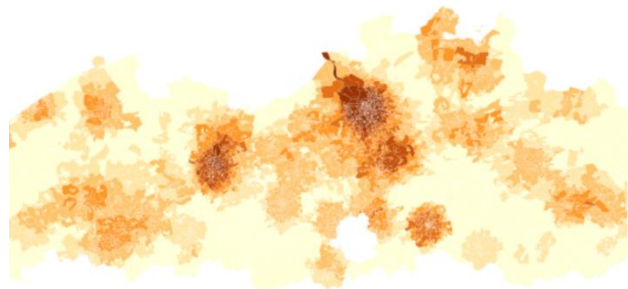
Waar liggen de bestaande en geplande warmtenetten?



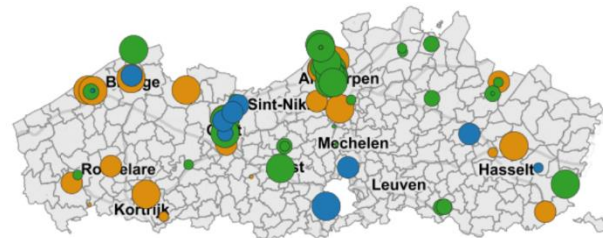
Warmtevraag in detail voor kleinverbruikers en grootverbruikers?



Totale warmtevraagdichtheid of het aandeel biomassa/stookolie in mijn gemeente?
Of in een statistische sectoren binnen mijn gemeente?



Score aantal energie-intensieve bedrijven rond statistische sector?



Grote WKK's, afvalverbrandingsinstallaties, thermische energiecentrales?



Download van alle geografische informatie?



Vlaanderen
is energie en klimaat



VOOR MEER INFORMATIE

Cathérine Vanthienen

Vlaams Energie- en Klimaatagentschap

www.energiesparen.be/warmtekaart

veka@vlaanderen.be