

# Warmtebeleid in Brugge



# Warmtebeleid in Brugge

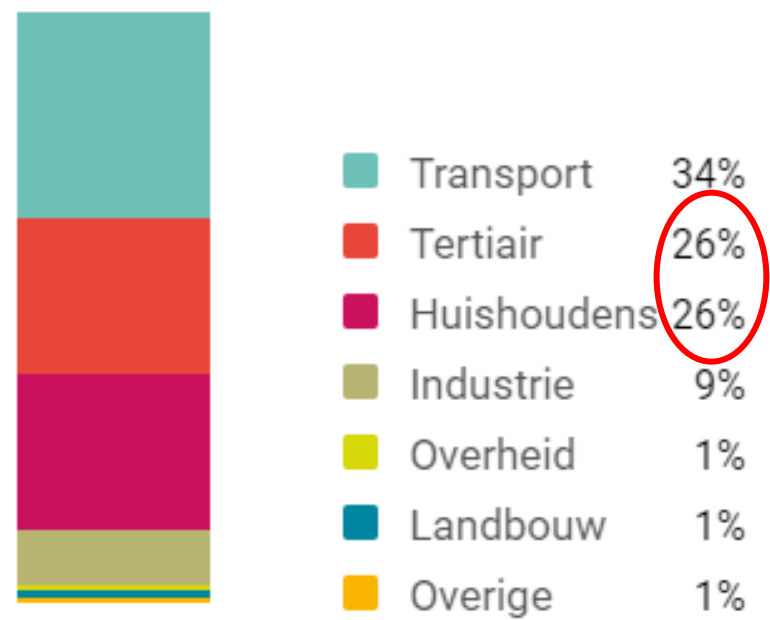
1. Opmaak klimaatplan
2. Warmtenet Brugge en ambities
3. Warmtezoneringsplan
4. Haalbaarheidsstudie warmtenet binnenstad
5. Co-creatieproces Buurtkracht

# 1. Opmaak klimaatplan

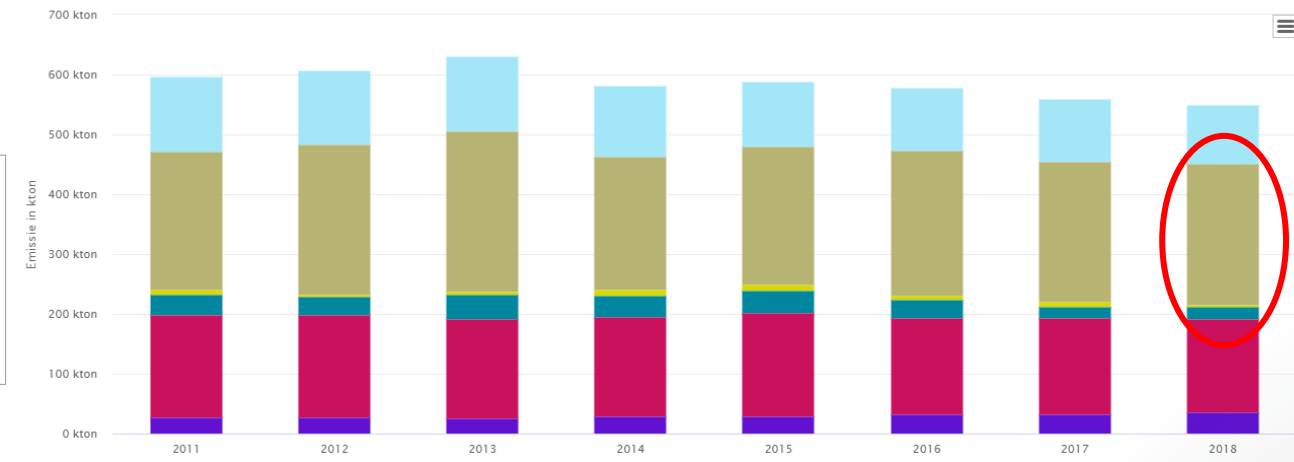
- Zorgen voor morgen begint vandaag
- Intern klimaatteam



CO<sub>2</sub>-emissie per sector in Brugge (2018)



Emissie



CO<sub>2</sub>-emissie per brandstoftype

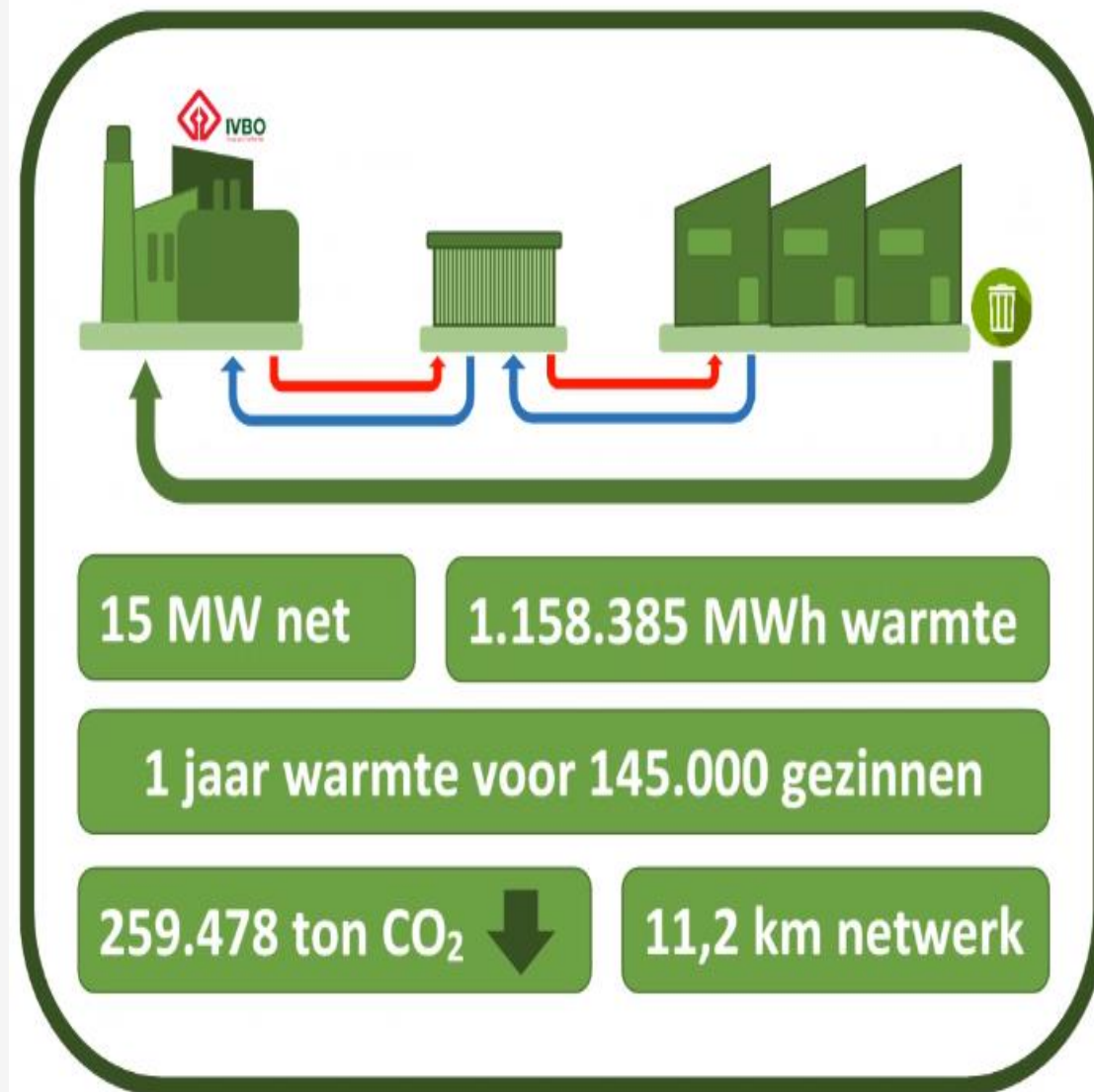
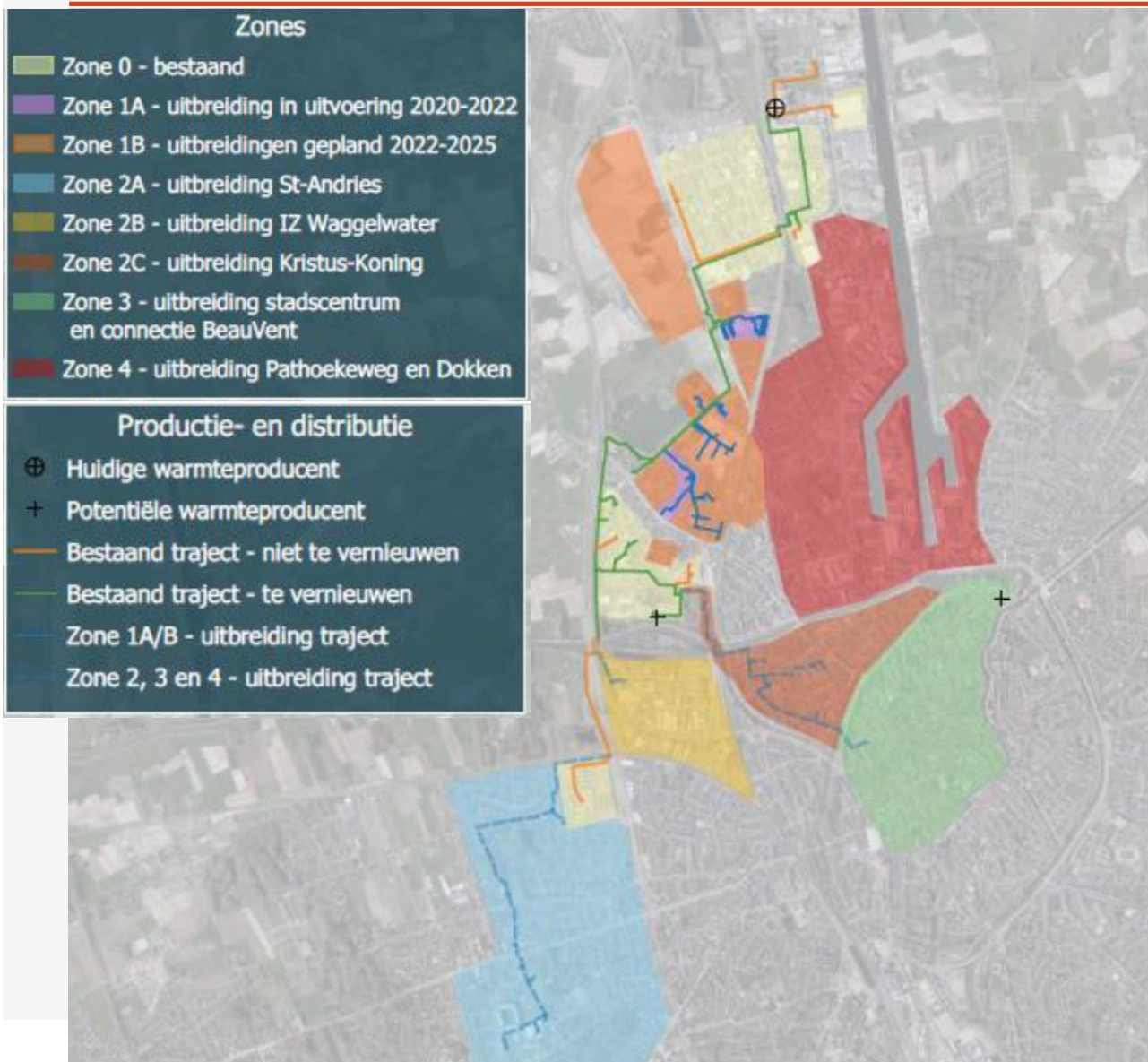
# 1. Opmaak klimaatplan

## Krijtlijnen:

1. Brugge verwarmt fossielvrij → **Ambitieuus Vlaams warmtebeleid**
2. Brugge hernieuwbare energiestad
3. Brugge verplaatst zich slim en gezond
4. Brugge produceert circulair
5. Brugge smaakt: eet gezond, lokaal en met respect
6. Klimaatrobuuste stad

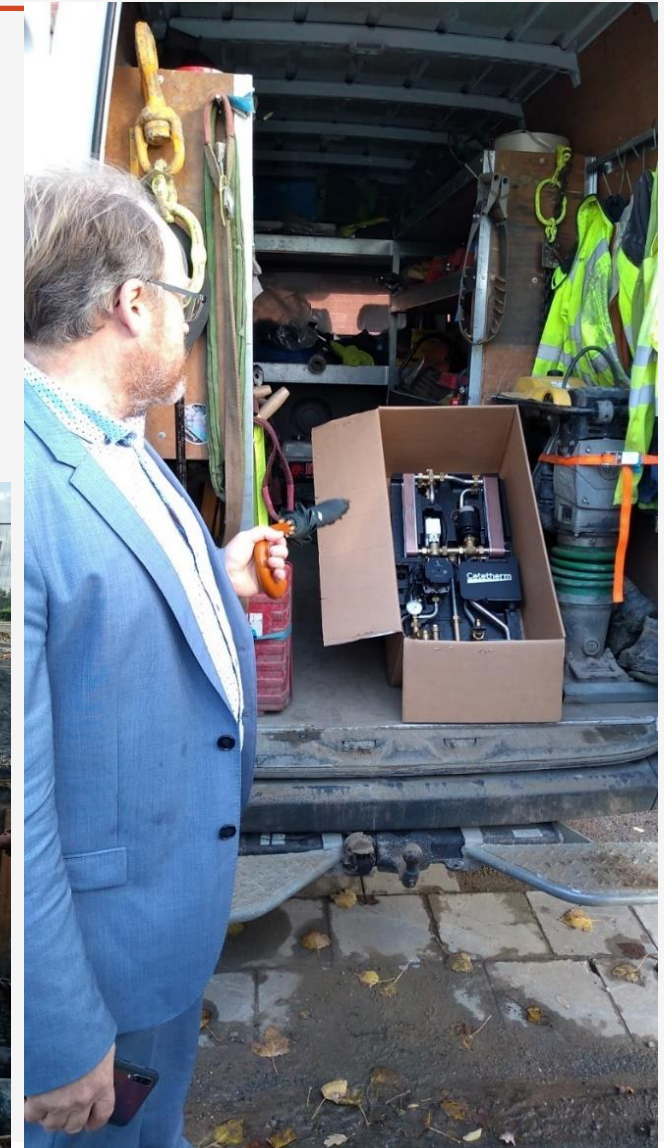


## 2. Warmtenet Brugge en ambities



## 2. Warmtenet Brugge en ambities

		2011	2018	2030
afval input	Ton/jaar	157.662	171.177	175.000
Elektriciteitsproductie (totaal stoomturbine)	MWh/jaar	32.563	91.840	87.485
Warmteproductie (=voor input warmtenet)	MWh/jaar		51.915	77.000
warmtelevering (= bij de eindklant)	MWh/jaar	38.775	47.195	70.000



## 2. Warmtenet Brugge en ambities

- Beleidsprogramma 2019-2024: 'We breiden het ondergronds warmtenet uit en faciliteren de uitrol van nieuwe warmtenetten'
- Principesbeslissing warmtenetten (CBS, september 2019)
  - SHIFFT
  - Renovatie en aansluiting stadsgebouwen
  - Uitrol op openbaar domein
- Ondersteuning IVBO waar mogelijk
- Lid van Warmtenetwerk Vlaanderen

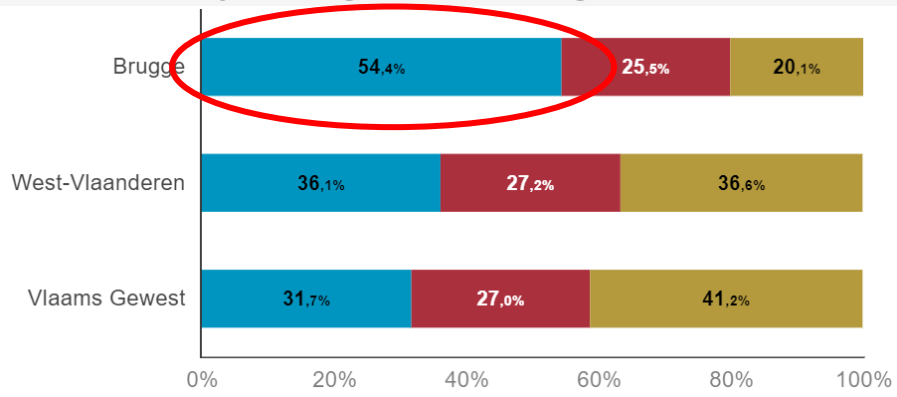


# 3. Warmtezoneringsplan

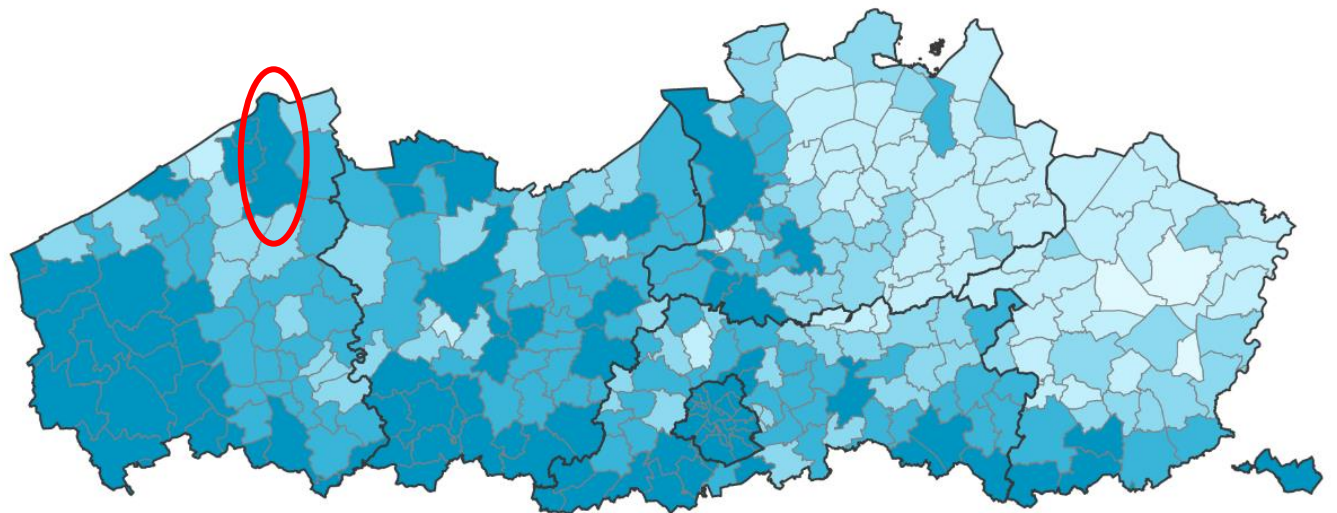
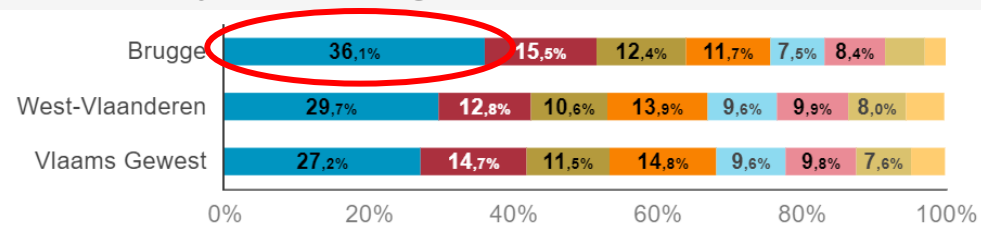
119.019 inwoners – 54.713 huishoudens

54.103 gebouwen

## Bouwtypologie van de gebouwen



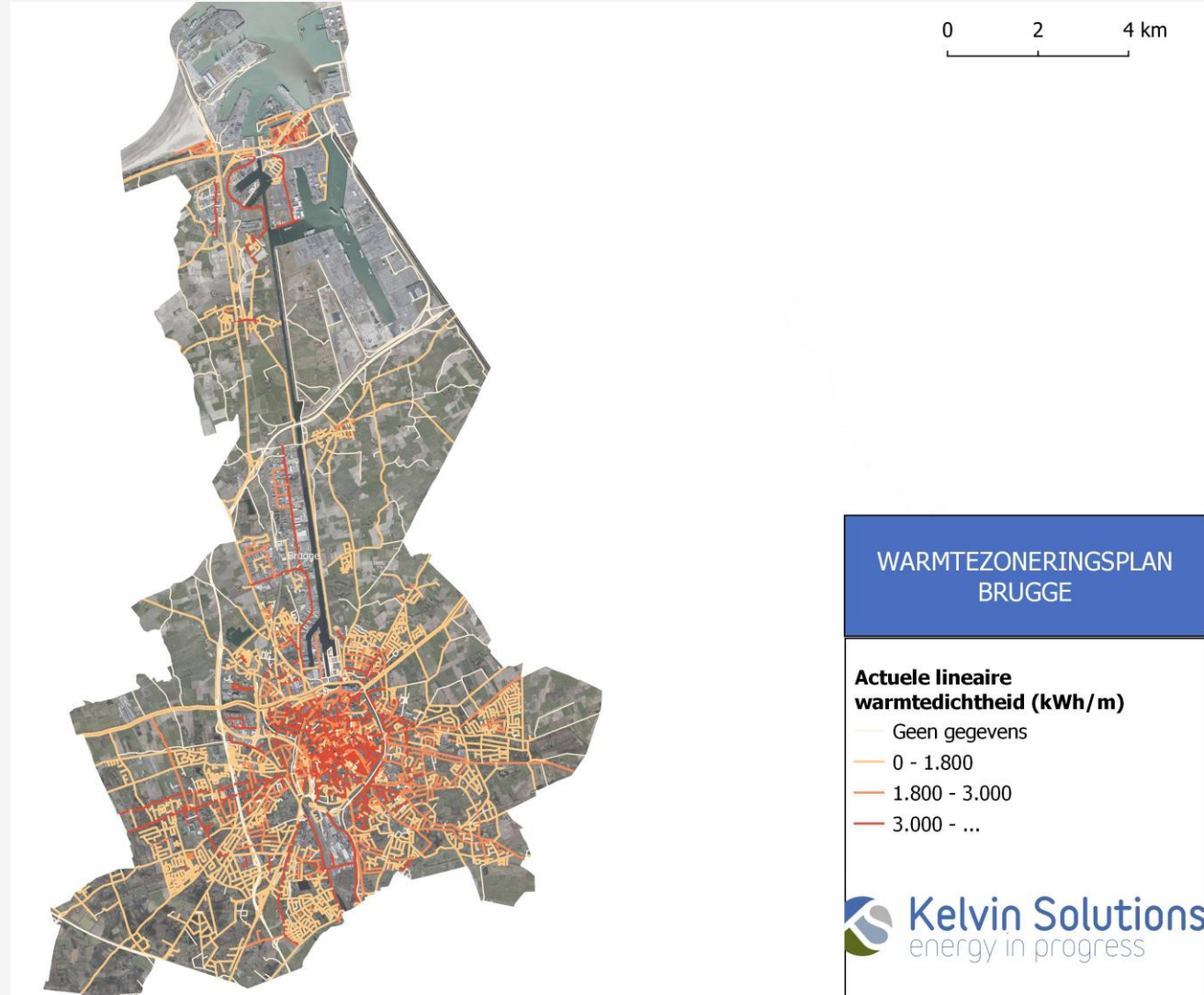
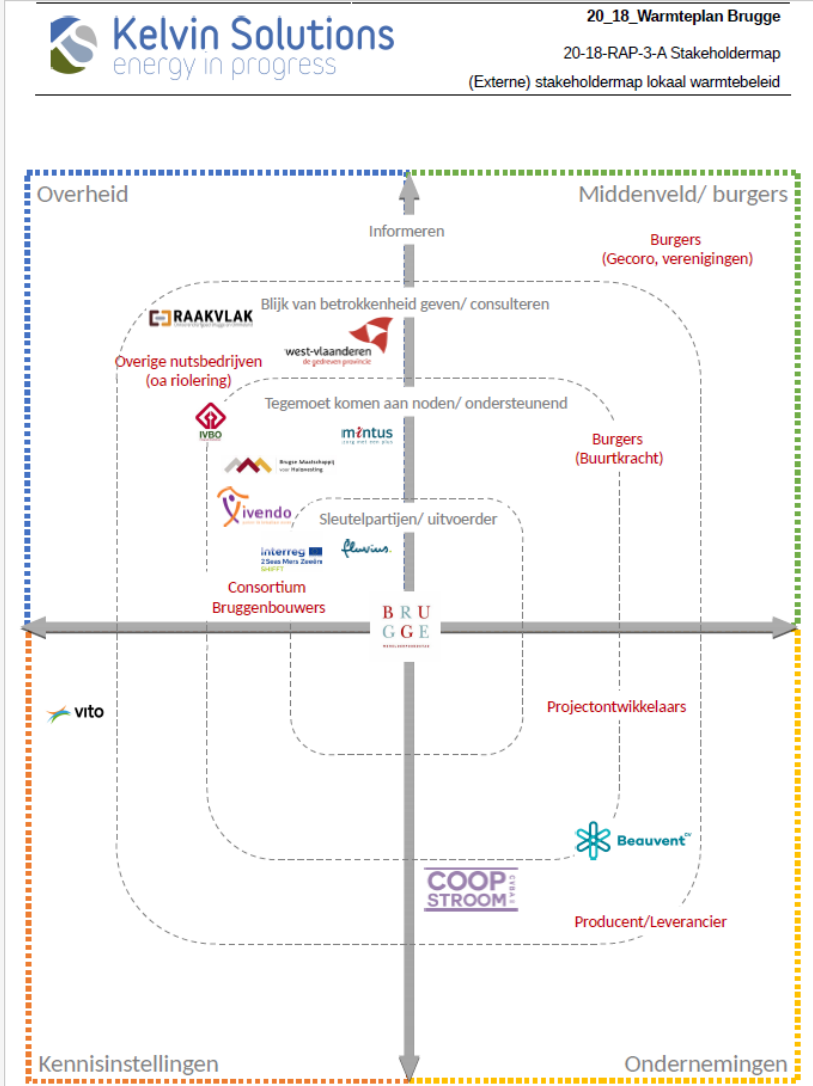
## Leeftijd van de gebouwen



Percentage gebouwen opgericht vóór 1946 (Bron: provincies.incijfers.be/databank, 2019)



# 3. Warmtezoneringsplan



### 3. Warmtezoneringsplan

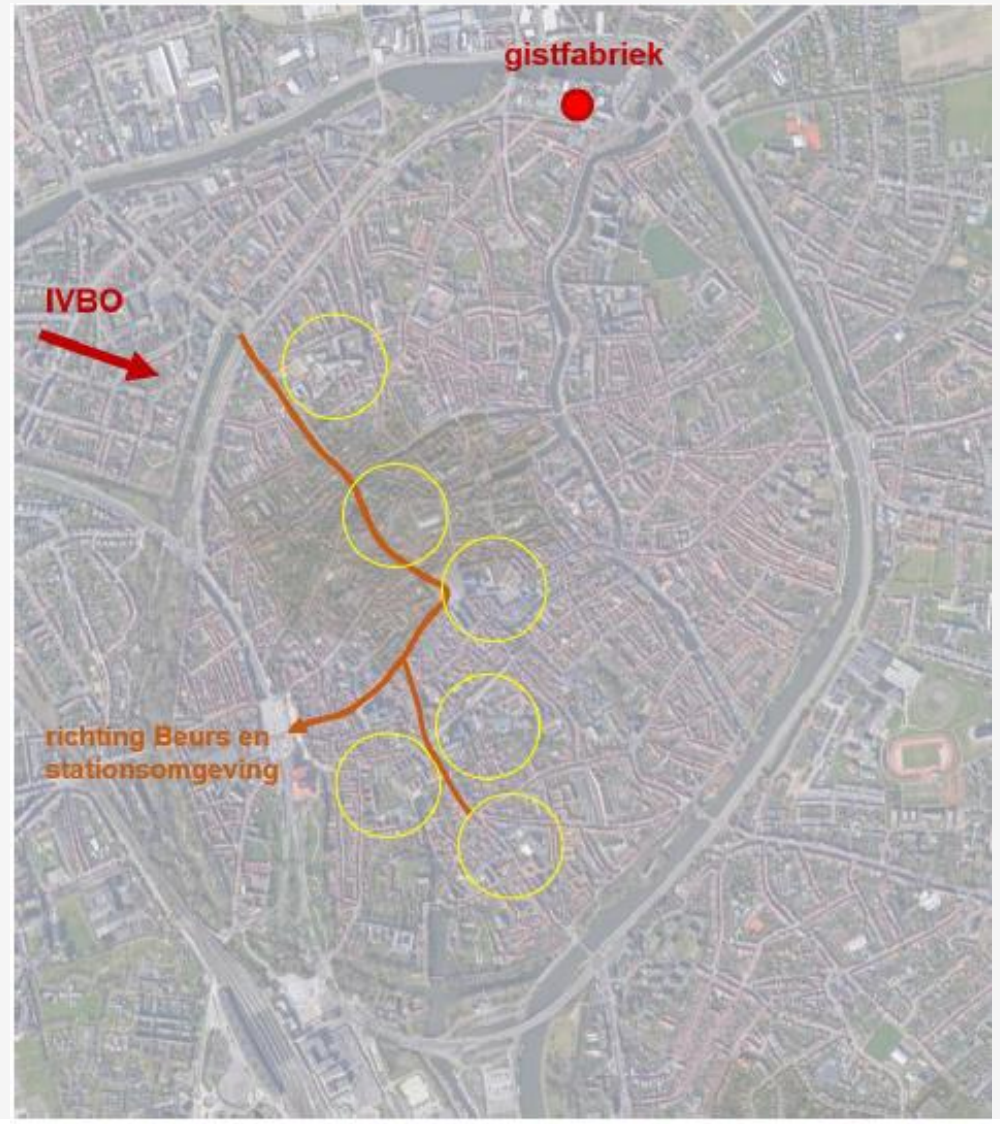
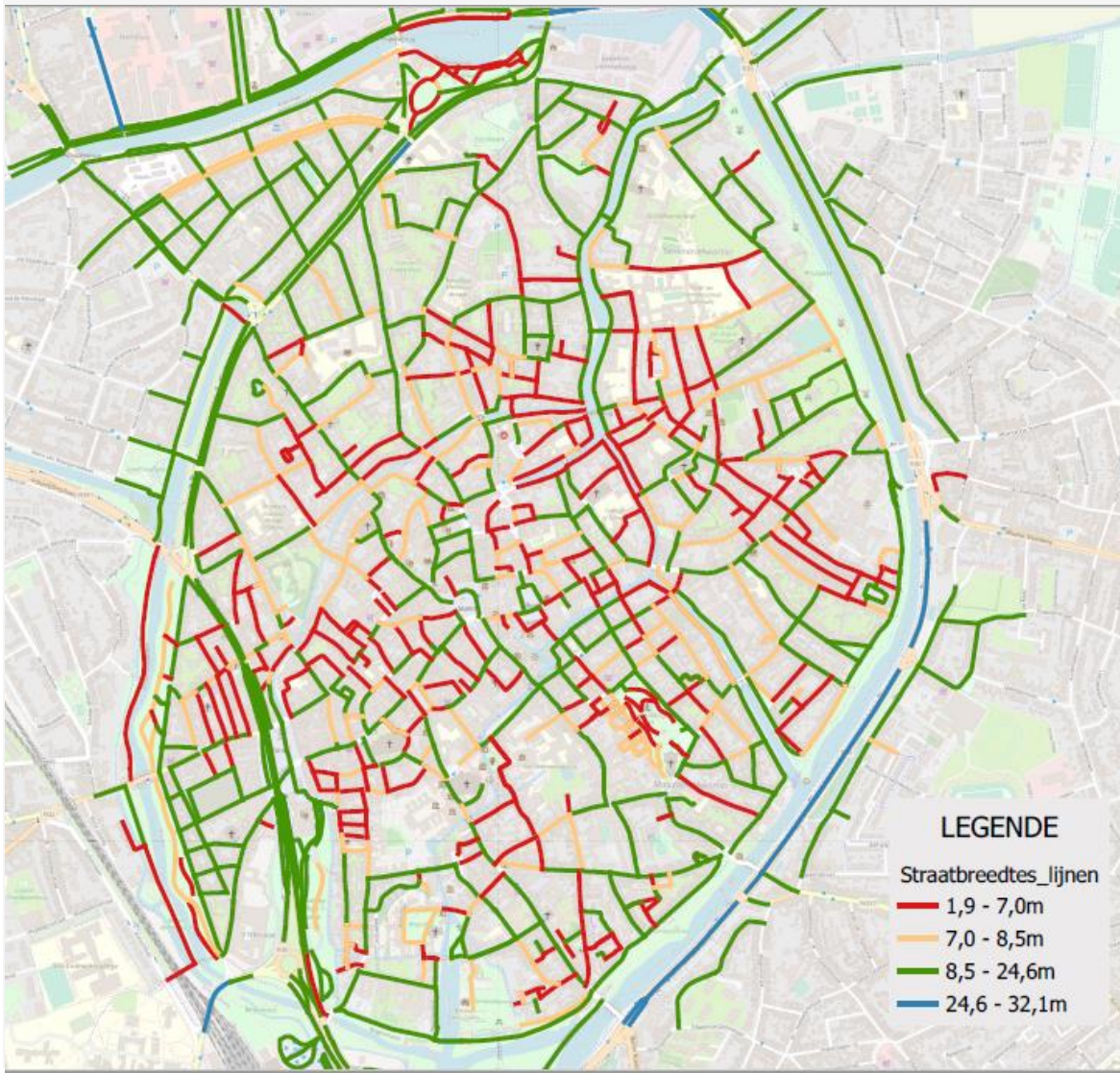
---

Warmtevraag in 2050:

- Warmtevraagreductiepotentieel (koop/huur, leeftijd gebouwen, inkomen, gezinssamenstelling, leeftijd)
- Bijkomende warmtevraag (onbebouwde percelen, nieuwe projecten)
- Renovatiesnelheid
- Renovatiediepgang
- Rebound-effect

<u>Bevolkingsaangroei</u>	Renovatiesnelheid	Renovatiesnelheid	Renovatiesnelheid
<b>50%</b> van berekende bijkomende wooneenheden (+7.023 inwoners)	0,74%	1,9%	3%
<b>100%</b> van berekende bijkomende wooneenheden (+14.046 inwoners)	0,74%	1,9%	3%

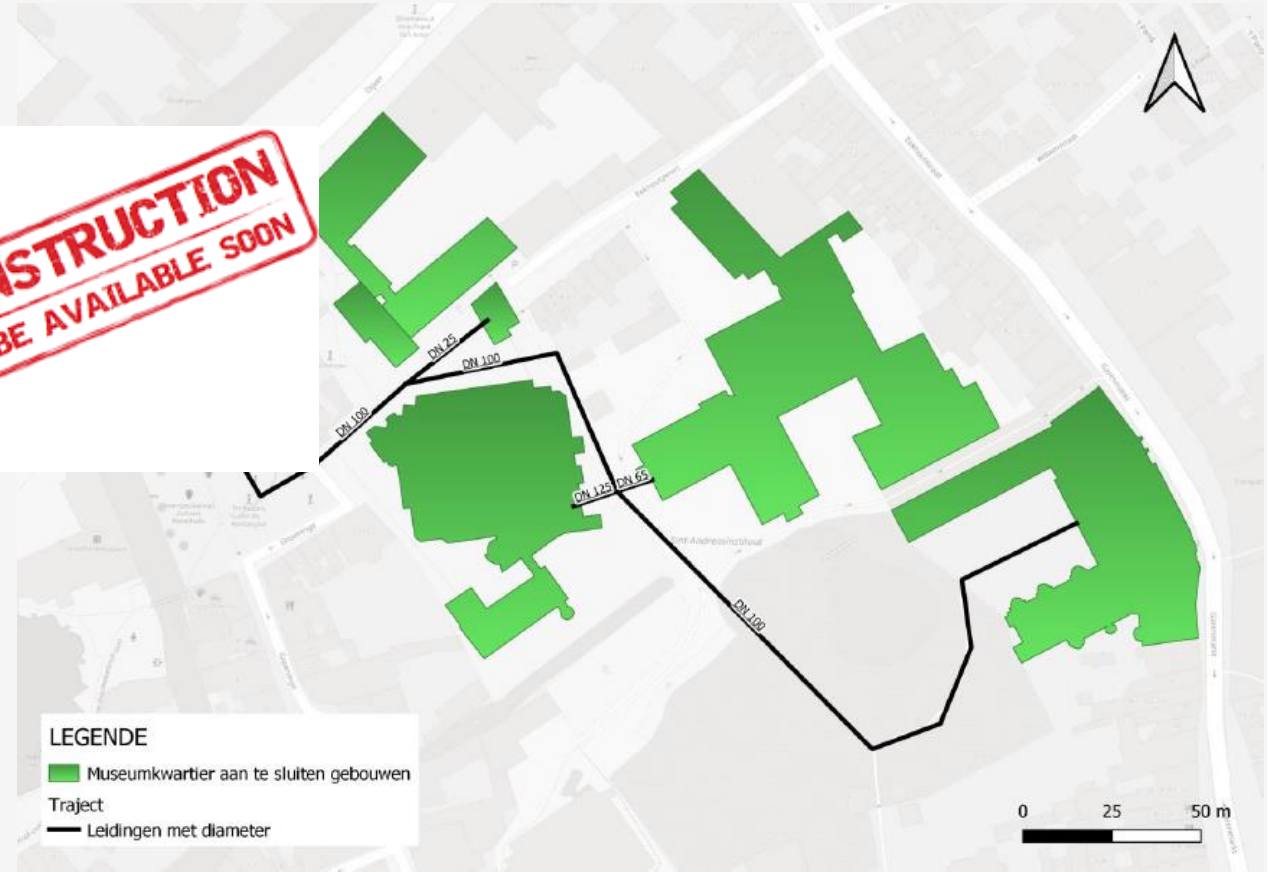
# 4. Haalbaarheidsstudie warmtenet binnenstad



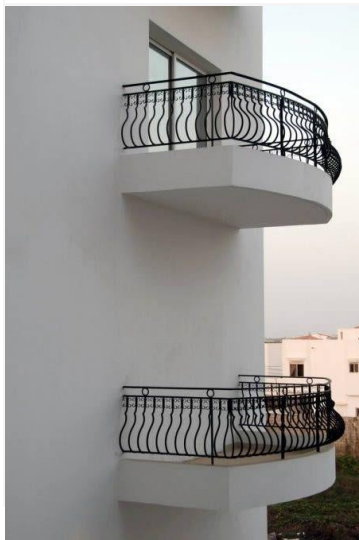
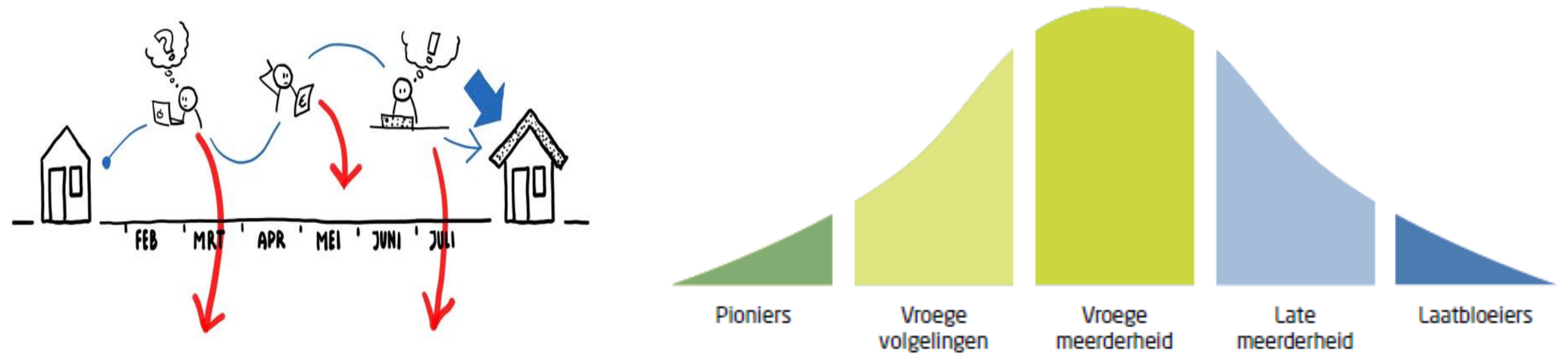
# 4. Haalbaarheidsstudie warmtenet binnenstad



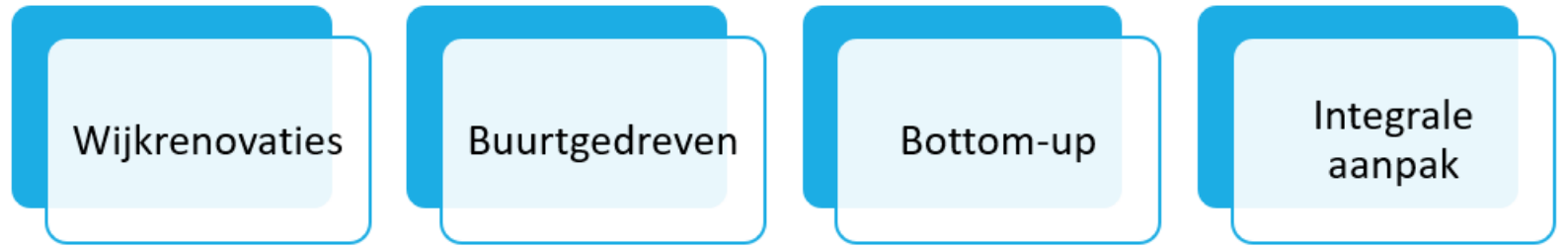
**UNDER CONSTRUCTION**  
 CONTENT WILL BE AVAILABLE SOON



# 5. Co-creatieproces Buurtkracht



# 5. Co-creatieproces Buurtkracht



**BRUGGE** **FOSSIEL VRIJ**

47% van de Brugse CO<sub>2</sub>-uitstoot wordt veroorzaakt door verwarming van woningen en gebouwen

## DE BRUGSE VERWARMINGSREVOLUTIE

Maakt Brugge in 2050 CO<sub>2</sub>-neutraal!

Heb je al dakisolatie en hoogrendementsglas?  JA  NEE

40e bezig! Is je verwarminginstallatie aan vervanging toe?  JA  NEE

Samen voor schoone lucht!

Een goed geïsoleerd huis is altijd de eerste stap.

Maak je huis klaar voor een toekomst zonder aardgas en mazout.

- vloerverwarming
- zonnepanelen
- verder isoleren van vloer en (spouw)muren

Gebruik hernieuwbare energie en stap af van aardgas en mazout.

- warmtepomp (+ optioneel zonnepanelen)
- je woning voorbereiden op de komst van een warmtetenet (indien mogelijk)

Vraag gratis advies bij het woon- en energieloket en maak je huis klaar voor de verwarmingsrevolutie!

wonen.energie@brugge.be  
 klimaat.brugge.be

brugge.be/zorgenvormorgen

Wat kan je nog doen om de CO<sub>2</sub>-uitstoot van je woning te verlagen?

- plaats zonnepanelen en/of een zonnecollector
- installeer zonnewering
- draai de verwarming lager
- gebruik een besparende douchekop
- kies voor groene stroom

Info over

- de gratis renovatiescan
- energiepremies

**interreg**   
 2 Seas Mers Zeeën  
 SHIFFT