



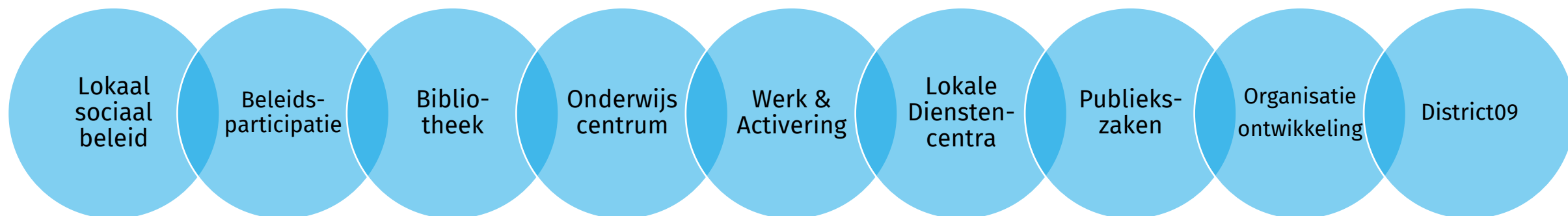
Visietraject en beleidsaanbevelingen e-inclusie Gent





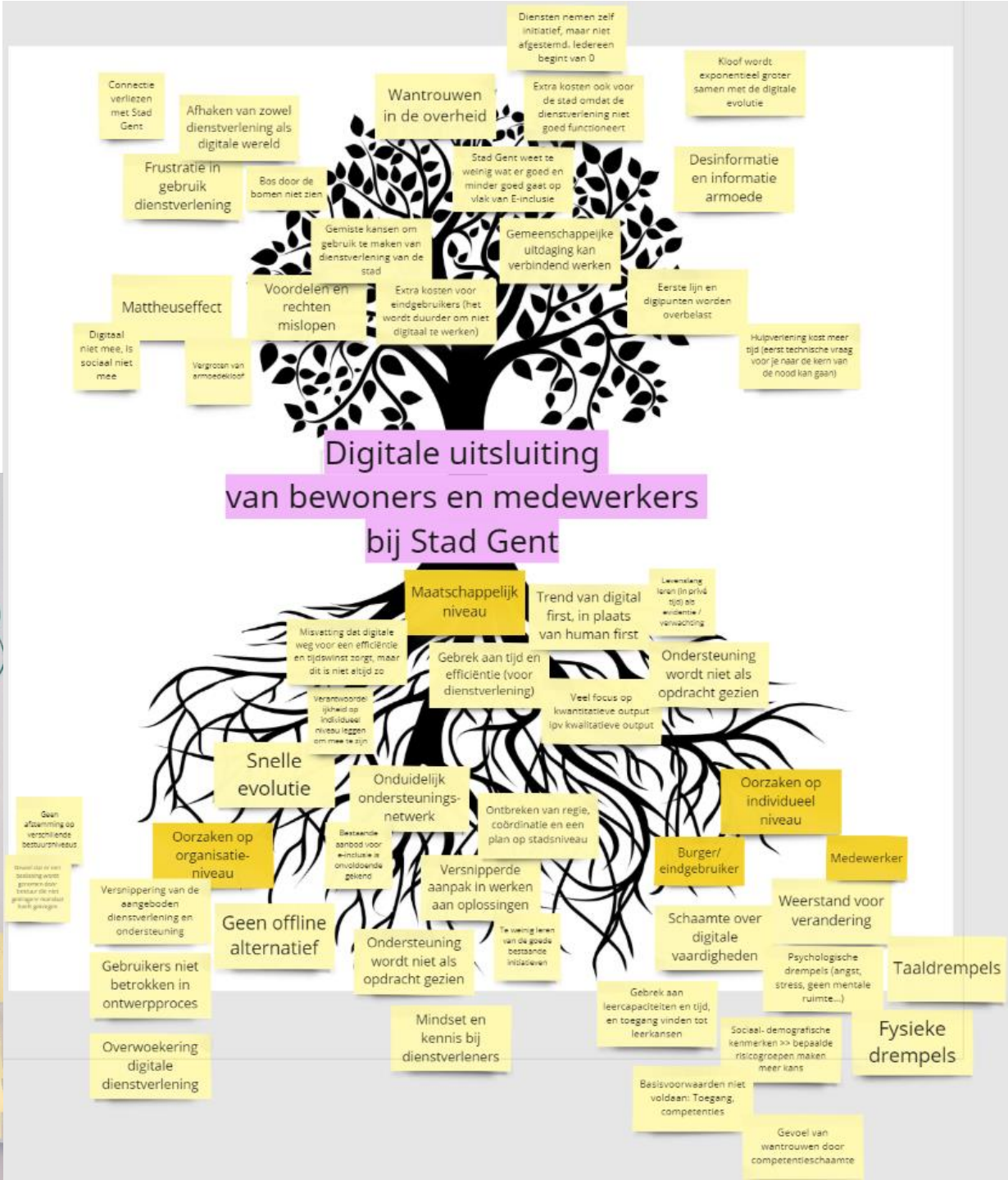
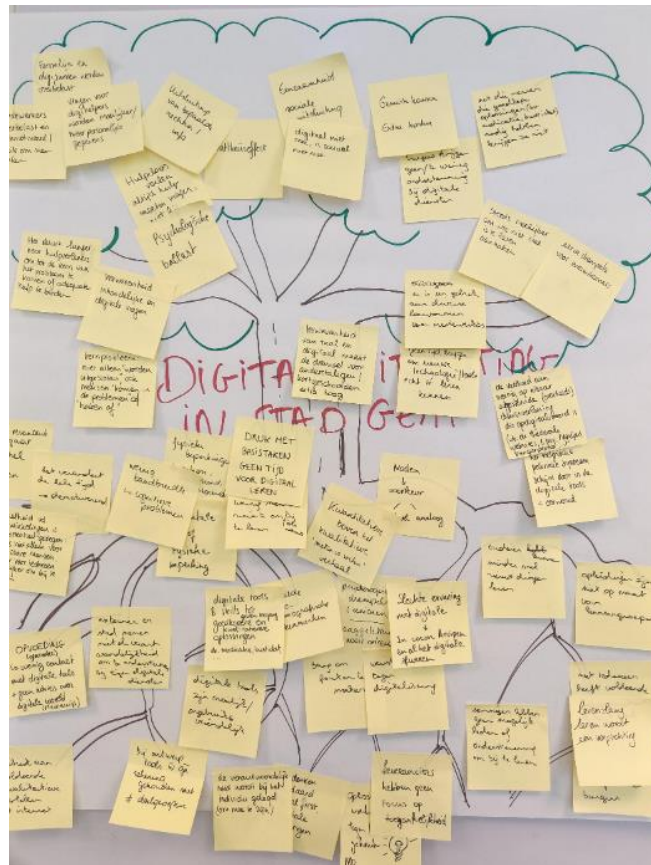
Visietraject

Betrokken diensten



Ondersteuning door Twisted Studio

Oorzaken en gevolgen van digitale uitsluiting

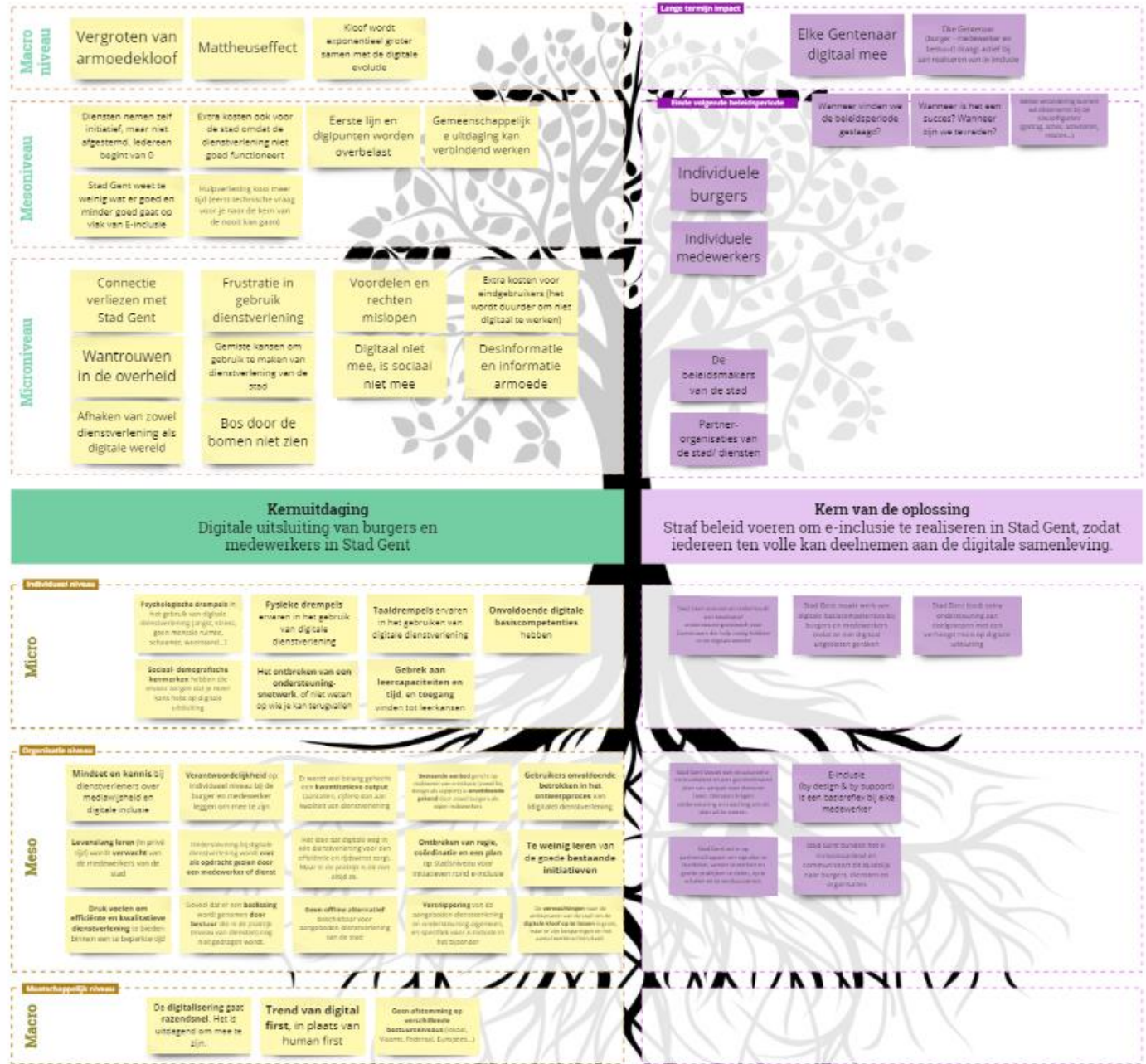




Stappen naar verandering

Gevolgen van het kernprobleem

Oorzaken van het kernprobleem



Effecten van het oplossing

Elementen van de oplossing

Aanzet tot definitie

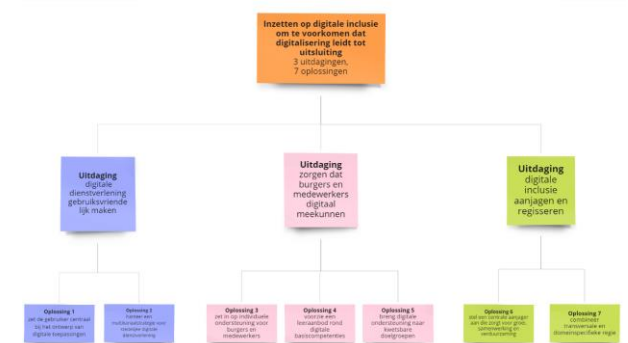


7 elementen van de oplossing



Vanuit Stad Gent zetten we in op digitale inclusie om te voorkomen dat digitalisering leidt tot uitsluiting door onze digitale dienstverlening **gebruiksvriendelijk te maken** en door burgers en medewerkers te **ondersteunen in de digitale wereld**.

Sjiek Structureren Schrijven Terugkoppelen



Vanuit Stad Gent zetten we in op digitale inclusie om te voorkomen dat digitalisering leidt tot uitsluiting

Vanuit Stad Gent zetten we in op digitale inclusie om te voorkomen dat digitalisering leidt tot uitsluiting

3 uitdagingen, 7 oplossingen

door onze digitale dienstverlening gebruiksvriendelijk te maken

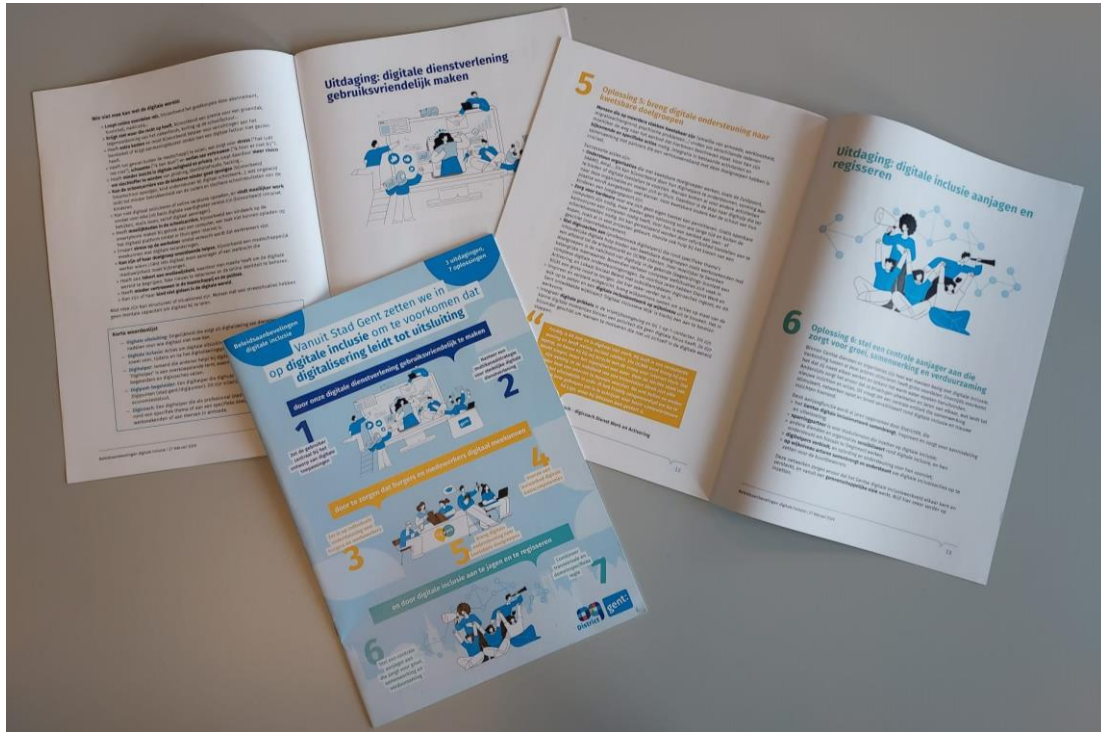
1. Zet de gebruiker centraal bij het ontwerp van digitale toepassingen
2. Heten aan multikanalenstrategie voor stedelijke digitale dienstverlening

door te zorgen dat burgers en medewerkers digitaal meekunnen

3. Zet in op individuele ondersteuning voor burgers en medewerkers
4. Zet in op individuele ondersteuning voor burgers en medewerkers
5. Zet in op individuele ondersteuning voor burgers en medewerkers

en door digitale inclusie aan te jagen en te registreren

6. Het een centrale aanpak voor de aanpak van groepen met verhoogd risico
7. Combiner transparantie en data-gedreven strategie



Inleiding

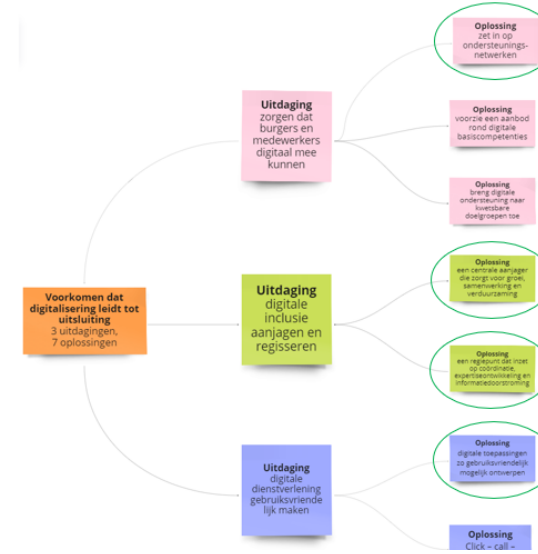
Historiek/uitleg

Wat uitleg over hoe de situatie rond e-inclusie is en was. Zeker de voor-en-na-corona situatie uitleggen.

Doel van dit document

We maken een **oplijsting** van de thema's waar Dienst LS mee bezig is. Bij elk thema staat wat het inhoudt, hoeveel **yte** erop werken, en wat de gevolgen zijn als we hier niet meer op inzetten.

De thema's die in dit document staan, komen overeen met de beleidsaanbevelingen die vanuit het Gentse netwerk e-inclusie geformuleerd werden, met name de omcirkelde categorieën **(de omcirkelde categorieën zijn nu die voor D09, aan te passen aan jouw situatie)**



Thema waar we rond werken 1

1. Eerste onderdeel van thema 1

Wat houdt dit in?

- Inhoud 1
- Inhoud 2

Hoeveel **yte** nodig?

- Huidig aantal **yte** + hoe worden die betaald (structureel/subsidies)
- Verwachting voor de komende jaren
- **yte** nodig om dit onderdeel te kunnen verder zetten.

Als we dit niet doen:

- Gevolg 1
- Gevolg 2
- Gevolg 3

2. Tweede onderdeel van thema 1

- Inhoud 1
- Inhoud 2
- Inhoud 3

Hoeveel **yte** nodig?

- Huidig aantal **yte** + hoe worden die betaald (structureel/subsidies)
- Verwachting voor de komende jaren
- **yte** nodig om dit onderdeel te kunnen verder zetten.

Als we dit niet doen:

- Gevolg 1
- Gevolg 2

Thema waar we rond werken 2

1. Eerste onderdeel van thema 2

Wat houdt dit in?

- Inhoud 1
- Inhoud 2

Hoeveel **yte** nodig?

- Huidig aantal **yte** + hoe worden die betaald (structureel/subsidies)
- Verwachting voor de komende jaren
- **yte** nodig om dit onderdeel te kunnen verder zetten.

Als we dit niet doen:

- Gevolg 1
- Gevolg 2

Aanbevelingen voor huidige en toekomstige beleidsmakers

3 uitdagingen, 7 oplossingen

Vanuit Stad Gent zetten we in op **digitale inclusie** om te voorkomen dat **digitalisering leidt tot uitsluiting**

door onze digitale dienstverlening gebruiksvriendelijk te maken

1

Zet de gebruiker centraal bij het ontwerp van digitale toepassingen



Hanteer een multikanaalstrategie voor stedelijke digitale dienstverlening

2

door te zorgen dat burgers en medewerkers digitaal meekunnen

Zet in op individuele ondersteuning voor burgers en medewerkers

3



Voorzie een leeraanbod digitale basiscompetenties

4

5
Breng digitale ondersteuning naar kwetsbare doelgroepen

en door digitale inclusie aan te jagen en te registreren

6

Stel een centrale aanjager aan die zorgt voor groei, samenwerking en verduurzaming



Combineer transversale en domeinspecifieke regie

7

Vanuit Stad Gent zetten we in op
digitale inclusie om te voorkomen
dat **digitalisering leidt tot uitsluiting**

door onze digitale dienstverlening gebruiksvriendelijk te maken

door te zorgen dat burgers en medewerkers digitaal meekunnen

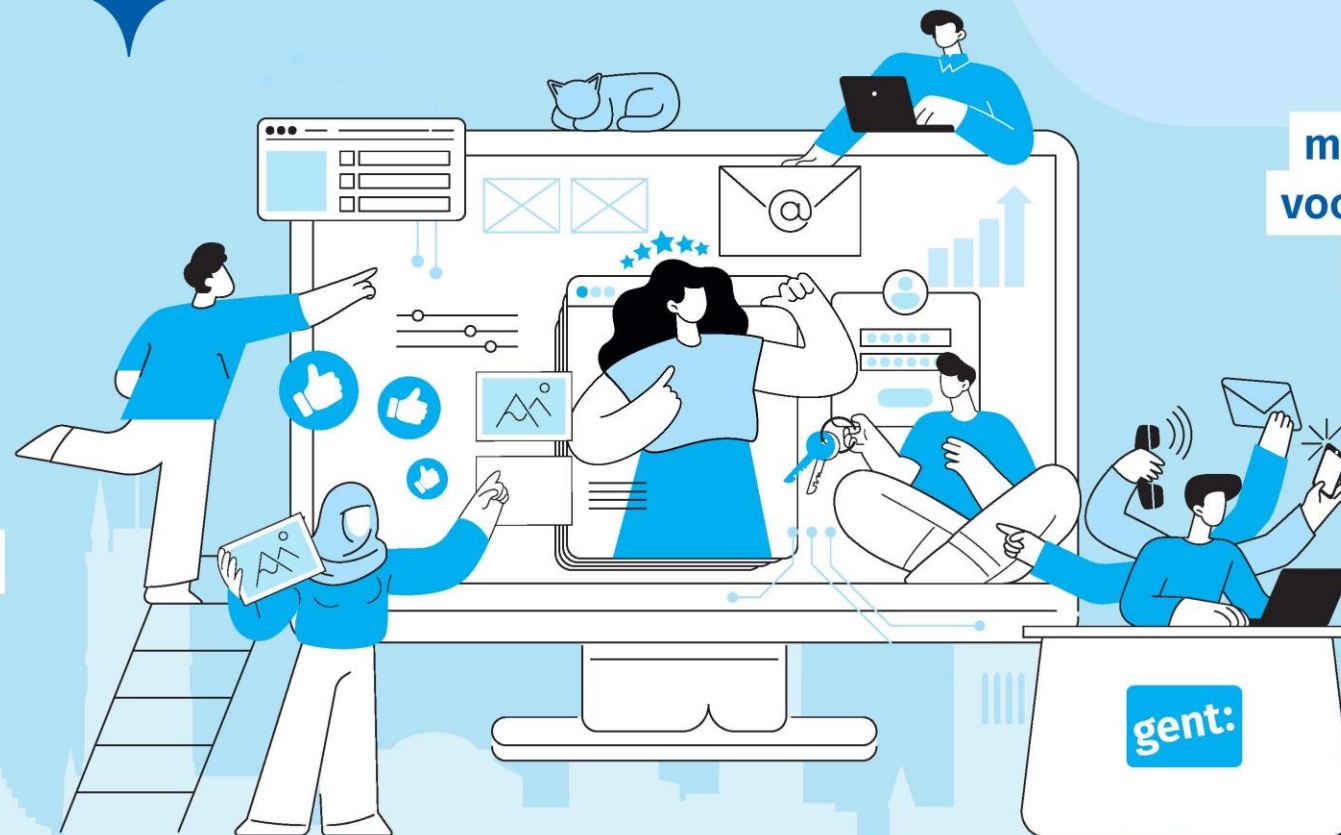
en door digitale inclusie aan te jagen en te regisseren

3 uitdagingen,
7 oplossingen

door onze digitale dienstverlening
gebruiksvriendelijk te maken

1

Zet de gebruiker
centraal bij het
ontwerp van digitale
toepassingen



Hanteer een
multikanaalstrategie
voor stedelijke digitale
dienstverlening

2

gent:

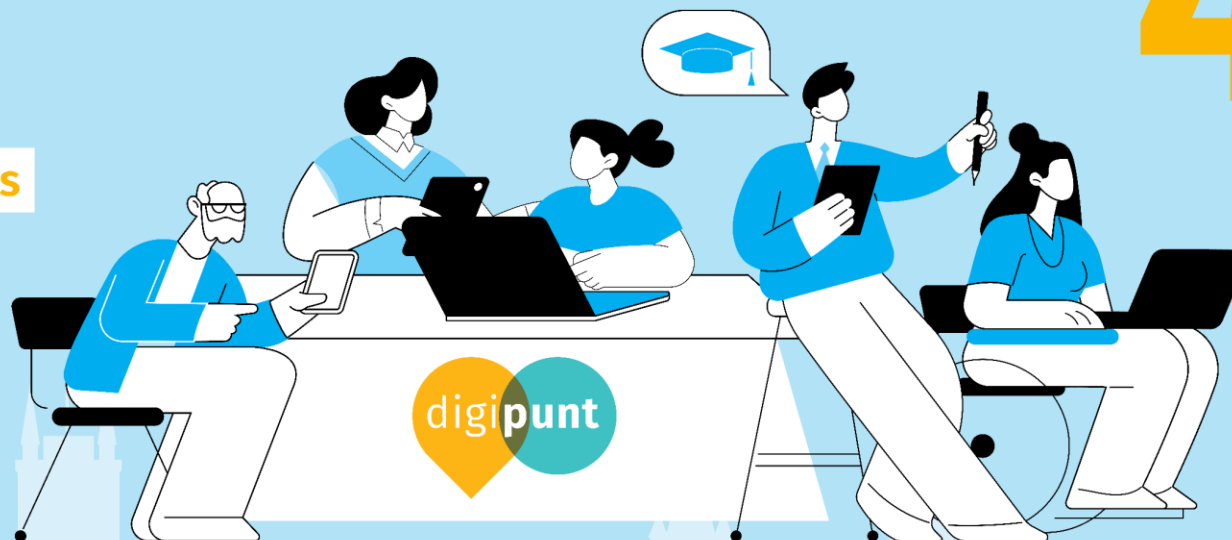


3 uitdagingen,
7 oplossingen

door te zorgen dat burgers en
medewerkers digitaal meekunnen

Zet in op individuele
ondersteuning voor
burgers en medewerkers

3



4

Voorzie een
leeraanbod digitale
basiscompetenties

5

Breng digitale
ondersteuning naar
kwetsbare doelgroepen

3 uitdagingen,
7 oplossingen

en door digitale inclusie
aan te jagen en te registreren

6

Stel een centrale aanjager
aan die zorgt voor groei,
samenwerking en
verduurzaming



Combineer
transversale en
domeinspecifieke
regie

7

Beleidsaanbevelingen digitale inclusie

Ontdek de 3 uitdagingen en 7 oplossingen ↓

PDF (1.61 mb)





Vragen?

