

BRUGGE

DAMME

BEERNEM

Oostkamp

AS

KH

Houthalen-Heilichteren
ALLEMAAL HELEMAAL CENTRAAL

destelbergen

RANST
daar zit pit in!

Zedelgem

Gemeente Zemst

Draagbaar loket

Toelichting werkgroep e-inclusie

DE VLAAMSE
VEERKRACHT



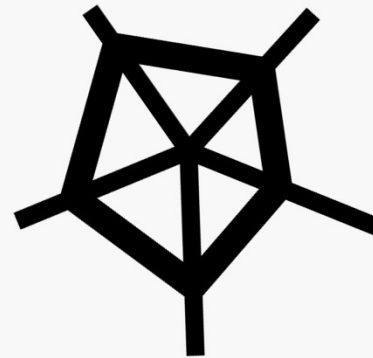
Gefinancierd door
de Europese Unie
NextGenerationEU

Doelstellingen

Kerndienstverlening dicht bij de burger,
onafhankelijk van plaats en tijd,
complementair aan het klassieke loket

Uitwerking prototype van een
kwaliteitsvolle draagbare kit met
aangepaste hardware en software

Ontwikkeling van
een eenvoudige aanvraagprocedure



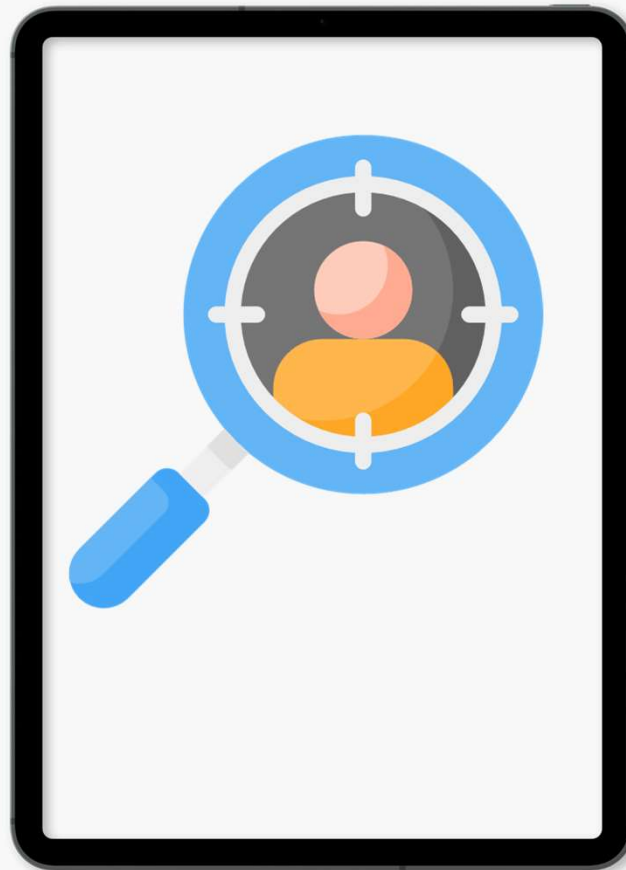
Toegankelijk/laagdrempelig met
bijzondere aandacht voor
specifieke doelgroepen

11 besturen testen het prototype
& delen best practices met elkaar

Constructieve samenwerking
met FOD's



Kwetsbare doelgroepen



01 Bepaling werkveld

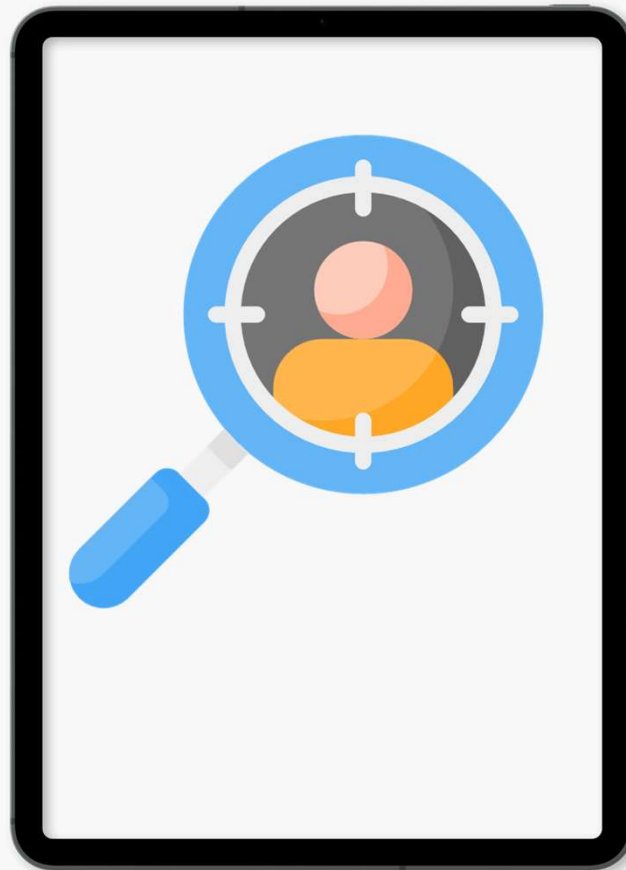
- Definitie doelgroepen
- Communicatie naar doelgroepen
- Ondersteuning medewerkers

02 Checklist criteria

- Toeleiding
- Getrapt systeem
- Lijst intermediairen
- Variatie in lokale aanpak



Kwetsbare doelgroepen



Contact

Lie Lauwers

lielauwers@houthalen-helchteren.be

0485 76 32 38

