



REGIOVORMING - OVERLEG MINISTER
SOMERS
27.04.2021

OVER DVV MIDWEST



- Opggericht eind 2017 na traject partners
- Creëren schaalgrootte: kwalitatieve, efficiënte, professionele dienstverlening
- Beleidsondersteuning bieden + beleidsuitvoerend werken:
 - Regionale samenwerking
 - Regionale projecten
 - Intergemeentelijke personeelsleden
 - Nieuwe en bestaande vormen van samenwerking structureren/inkantelen

COMMUNICATIE



- Werking gericht op:
- max. betrokkenheid (ambtelijk + politiek)
- transparantie
- informatiedoorstroming

ORGANISATIESTRUCTUUR



- Bestuursorganen: Algemene vergadering en Raad van bestuur
- Midwestoverleg
- Dagelijks bestuur Midwest/cluster bestuur
- Clusters en intervisiegroepen
- Overleg (A)AD's
- Managementteam Midwest
- Regioteam Midwest
- GR-leden (onthaalbrochure, doc. platform, www.midwest.be)

STRATEGISCH PLAN



- Opgemaakt i.s.m. lokale besturen.
- Incl. financieel engagement lokale besturen
- Samenwerking regiopartners
- Beheersmatige samenwerking
- Beleidsmatige samenwerking
- Beleidsdomeinen:
 - Bestuur, cultuur- en erfgoed, vrije tijd, mobiliteit, ruimtelijke ordening, milieu en klimaat, welzijn, economie, digitale regio, facility

REGIONALE BEHEERSMATIGE SAMENWERKING



- Projecten i.k.v. sociale economie, cultuur- en erfgoed, sport, archiefwerking (SSC)...
- Onderhoud hydranten – sociale economie
- Organisator wijkwerken
- Éengemaakt bib-systeem
- Gezamenlijke aankopen
- Digitale regio: SSC, versteende getuigenissen

REGIONALE BELEIDSMATIGE SAMENWERKING



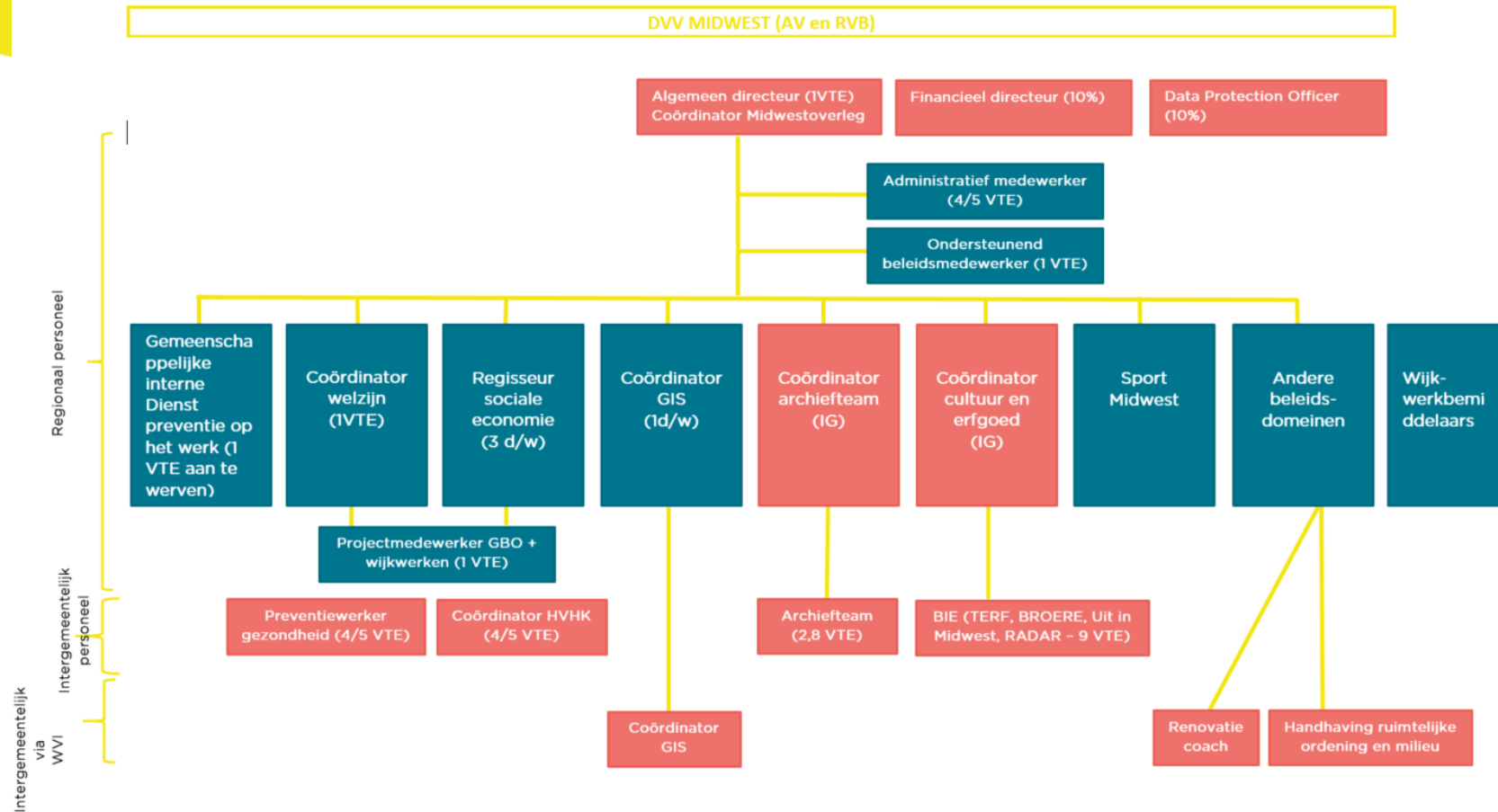
- Socio-economische streekvisie, de 'Next midwest'
- Sociale economie
- Vervoerregio
- GBO
- Rationeel waterbeheer
- Sport (sportclubondersteuning + bovenlokale sportinfrastructuur)

REGIONALE BELEIDSMATIGE SAMENWERKING



- Cultuur- en erfgoed
- Welzijn – covid
- Regionale ICT-visie
- Ruimtelijke ordening:
 - Visie duurzaamheid
 - Visie verbinden stationsomgevingen via groenblauwe dooraderingen met open gebied
 - Huisvesting buitenlandse arbeiders
 - Bedrijventerreinen
 - Opwaardering kanaal

INTERGEMEENTEELIJK EN REGIONAAL PERSONEEL



INTERGEMEENTEELIJK EN REGIONAAL PERSONEEL



- **Regionaal**
 - Regisseur sociale economie
 - Geïntegreerd breed onthaal
 - Coördinator welzijn
 - Ondersteunend beleidsmedewerker + administratief medewerker
 - Financieel directeur + algemeen directeur
 - Wijk-werkbemiddelaars
 - Sport Midwest
 - Aanvraag IDPW ingediend.

INTERGEMEENTELIJK EN REGIONAAL PERSONEEL



- **Lokaal**
 - Archiefteam (SSC)
 - Preventiewerker gezondheid
 - Coördinator Huizen van het Kind
 - ICT-medewerker
 - Renovatiecoach
 - Handhavingsambtenaar

INTERGEMEENTEELIJK EN REGIONAAL PERSONEEL



- **Lokaal + regionaal**
 - GIS-coördinator
 - Cultuur- en erfgoed
- **Afsprakennota**
 - Niet-Midwest-gemeenten
 - Inzet personeel lokaal bestuur

SAMENWERKINGSVERBANDEN



- Nieuwe en bestaande samenwerkingsverbanden onderbrengen
- Methodiek
- Regierol sociale economie (2018)
- Sport Midwest (2019)
- Archiefteam – SSC (2020)
- Cultuur- en erfgoedplatform BIE (2020)

KNELPUNTEN



- Zie nota (o.a. juni 2020)
- Afstemming regio's
- Sectorale decreten vs. decreet lokaal bestuur
- Stimuleren schaalvergroting (vb. wonen, cultuur- en erfgoed)
- Subsidiariteitsbeginsel
- Samenstelling bestuursorganen vs. aantal partners
- Vlaamse vs. federale fiscale wetgeving

ONDERSTEUNING VLAANDEREN/LABO REGIOVORMING



- Financiële stimulans
- Pragmatisch meedenken
- Regionaal niveau als erkende strategische gesprekspartner
- Eénduidige erkenning lokale besturen in regierol (vb. ELZ)
- Wegwerken knelpunten decreten
- Afstemmen Vlaamse regelgeving vs. federale wetgeving (cfr. fiscaliteit)
- Regionale aanspreekpunten voor ondersteunende structuren die Vlaams gesubsidieerd worden.

DANK!

Kris Declercq – voorzitter Midwest