

Werking

Team bemiddeling - wonen



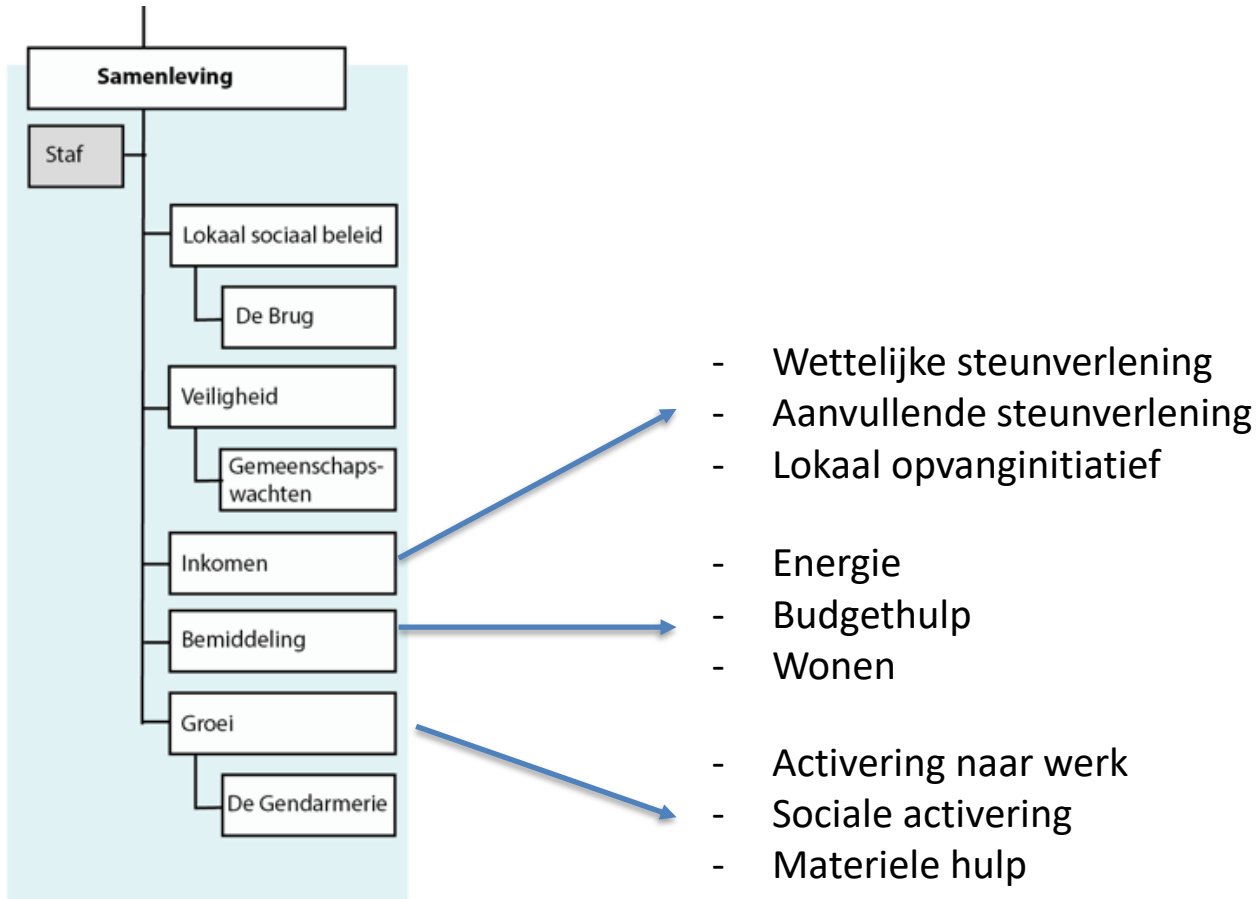
AALST
VERGEET
JE NOOIT

Agenda

1. Situering binnen dienst samenleving
2. Wat doen we?
3. Voor wie doen we dit?
4. Hoe doorverwijzen?
5. Lokale woonprojecten



1. Situering binnen dienst Samenleving



2. Wat doen we?

- **Woonbegeleiding**
 - Ondersteuning bij complexe woonproblematiek
 - Inschrijving sociaal wonen
 - Dringende woonnood
 - Samenwerking woonmaatschappijen in moeilijke situaties
 - Opvolging woonwagenterrein
- **Opvolging onbewoonbaarheid / ongeschiktheid / onhygiënische woonsituatie**
 - Ondersteuning bij woningonderzoeken
 - Opvolging resultaat
 - Sociale begeleiding



2. Wat doen we?

- **Doorstroomwoningen**
 - Toewijs en sociale begeleiding
 - Inzetten op woonattitude
 - Opvolging bij betalingsproblemen
 - Ondersteuning naar permanente woonst



3. Voor wie doen we dit?

DOELGROEP: inwoners van Aalst

Samenwerkingen met partners:

- Intern (binnen teams samenleving)
 - Onderlinge afstemming
 - Advies
 - Bredere hulpverlening
- Intern (team wonen)
 - Opvolging onbewoonbaarheid, ongeschiktheid,...
 - Opvolging eigen woningen/verhuringen
- Extern
 - Afstemming met welzijnsactoren in individuele situaties
 - MDO



4. Hoe doorverwijzen

- Aanmelding door client:
 - Indien gekend bij OCMW: aanmelding via de gekende MW
 - Indien niet gekend bij OCMW: aanmelding via zorgbalie
- Toeleiding voor partners:
 - Indien zuiver woonproblematiek: rechtstreeks bij de MW wonen
Daelemans Iris: 0478/90 42 15
Van der Smissen Anne Katrijn: 0471/75 30 65
 - Indien multi problematiek: via zorgbalie



Aanvullende projecten - wonen



AALST
VERGEET
JE NOOIT

Aanvullende woonprojecten

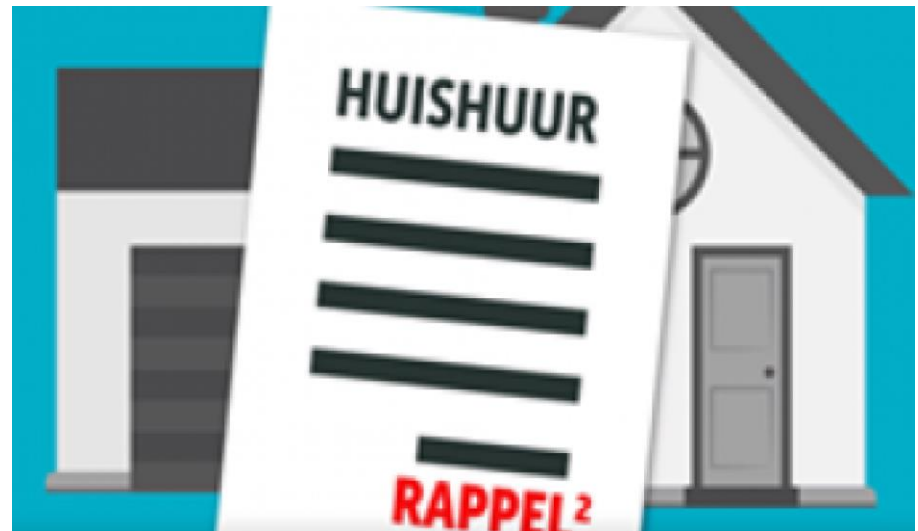
- Regie Lokaal Sociaal Beleid
- Samenwerkingsovereenkomsten met lokale actoren
 - Concrete doelstellingen
 - Budget LSB
 - Opvolgingsoverleggen
 - Inhoudelijke en financiële jaarverslagen



1. Preventie

PREVENTIE UITHUISZETTING

- Samenwerking CAW Oost-Vlaanderen
- Toeleiding naar Zorgbalie/maatschappelijk werker obv berichten vredegerect
- Gekende cliënten actief contacteren door OCMW
- Aanklampende begeleiding door CAW voor beperkte doelgroep (+/- 5 dossiers/maand)



1. Preventie

BEGELEIDING JONGEREN

- Samenwerking Arktos vzw – project Nest
- Jongeren tussen 16 en 26 jaar in kwetsbare situatie
- Ondersteunen bij het zelfstandig wonen, netwerk uitbouwen
- D.m.v. individuele trajecten (+/- 6 maanden) en groepsmomenten
- Wooncafé's voor brede publiek



1. Preventie



3. JURIDISCHE ONDERSTEUNING

- Samenwerking Huurdersbond Oost-Vlaanderen
- Uitbreiding zitmoment in Administratief Centrum Aalst (2 ploegen)
- Doelgroep: inwoners Aalst
- Werking op afspraak, toegang tot agenda voor specifieke toeleiders

2. Woonbegeleiding

WOONCOACHES

- Samenwerking Vierdewerldgroep Mensen voor Mensen vzw
- Inloopmoment wonen maandagnamiddag
- Opmaak woon-cv, inschrijving sociale huisvesting, ...
- Begeleiding in zoektocht naar woning tijdens inloopmoment / buddy
- Groepssessies rond specifieke thema's
- Snelle toeleiding naar Huurdersbond



3. Opvang



NACHTOPVANG/DAGOPVANG

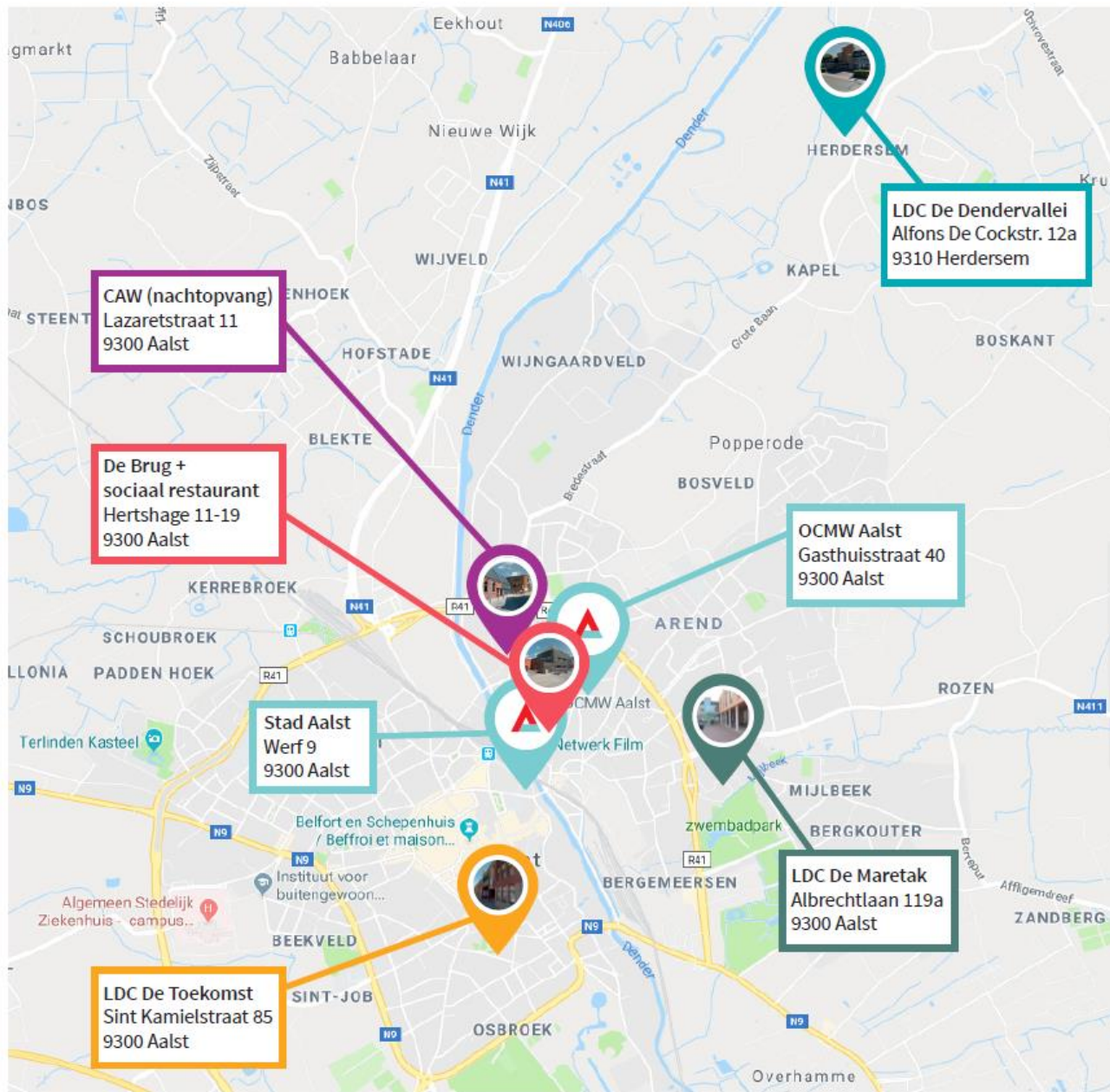
- Samenwerking CAW Oost-Vlaanderen
- Nachtopvang (solidarisering omliggende gemeenten)
- Inloopcentrum
- Winternood



OPVANG JONGEREN

- Samenwerking Shelter Aalst
- Tijdelijk verblijf in gemeenschapshuis
- Doelgroep: meerderjarige jongeren, (dreigende) dak-/thuisloosheid
- Ondersteuning op verschillende levensdomeinen
- Werking met buddy's





4. Outreach

MOBIELE WIJKWERKER GGZ

- Samenwerking met PC Ariadne
- Vindplaatsgericht werken
- Doelgroep: personen met een psychische kwetsbaarheid
- Toeleiding

STRAATHOEKWERK

- Medewerkers stad Aalst
- 2 VTE



5. Stabiele huisvesting

HOUSING FIRST

- Samenwerking met SVK en CAW
- Doelgroep: chronisch daklozen met verslavings- of psychiatrische problematiek
- Dedicated team ifv heropbouw eigen leven

UITBREIDING SOCIALE WONINGEN

- Samenwerking SVK
- Inzetten op extra inhuren sociale woningen
- Huurbegeleiding



Vragen?





AALST
VERGEET
JE NOOIT

