

**VVSG**

Vereniging van  
Vlaamse Steden  
en Gemeenten



**Vlaanderen**  
is mobiliteit &  
openbare werken

# Proceshandleiding Hoppinpunten

Financierings- en subsidiemechanismen Hoppinpunten

## Inhoudstafel

- Introductie
- Basisbereikbaarheid: wat is dat?
- Een Hoppinpunt?!
  
- Procehandleiding Hoppinpunten
  
- Overzicht subsidies
  
  
- Vragen

**Guido Vaganée (VVSG)**

**Tim De Backer (dMOW)**

**Bram Roelant (dMOW)**

**Guido Vaganée (VVSG)**

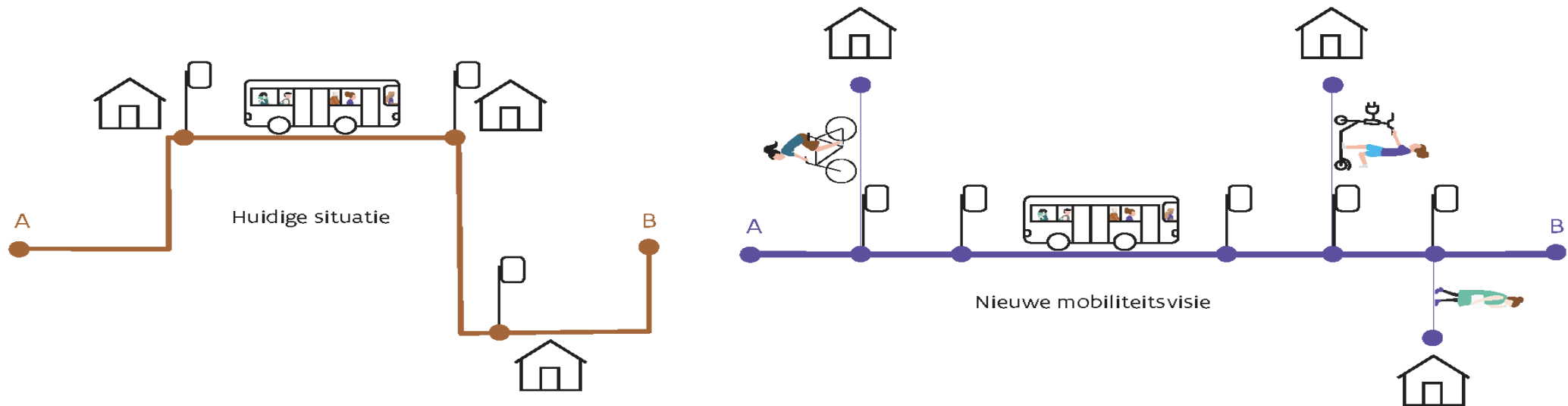
**Michiel Apers (VVSG)**

**Bram Roelant (dMOW)**

<https://www.vlaanderen.be/basisbereikbaarheid/communicatietoolbox/basismateriaal-basisbereikbaarheid>

## Basisbereikbaarheid: c'est quoi?

- In de volksmond: de "mobiliteitsswitch"
- Nieuwe, vraag-gestuurde mobiliteitsvisie op het openbaar vervoer
- Combimobiliteit: combineren van vervoersopties doorheen een traject
- Hoppinpunten als belangrijke "schakels" in het netwerk



### **Omschrijving:**

Op elk Hoppinpunt is een fietsenstalling aanwezig.

Als er parkeerplaatsen zijn, voorziet het punt ook plaatsen voor personen met een mobiliteitsbeperking.

Op sommige Hoppinpunten vind je ook extra diensten, zoals een pakjesautomaat, een fietshersteldienst of een kiosk.

Een Hoppinpunt is niet hetzelfde als een Hoppinhalte. Een Hoppinhalte is enkel een op- en afstapplaats.

De voorwaarden van het BVR Hoppinpunten en de Ontwerpwijzer worden gerespecteerd, en de Hoppin-merkarchitectuur uit de huisstijlgids wordt toegepast.

### Omschrijving:

Op elk Hoppinpunt is een **fietsenstalling aanwezig**.


Als er parkeerplaatsen zijn, voorziet het punt ook plaatsen voor personen met een mobiliteitsbeperking.

Op sommige Hoppinpunten vind je ook extra diensten, zoals een pakjesautomaat, een fietshersteldienst of een kiosk.

Een Hoppinpunt is niet hetzelfde als een Hoppinhalte. Een Hoppinhalte is enkel een op- en afstapplaats.

De voorwaarden van het BVR Hoppinpunten en de Ontwerpwijzer worden gerespecteerd, en de Hoppin-merkarchitectuur uit de huisstijlgids wordt toegepast.

## Vervoersmodi:

- **Fietsenstalling (incl buitenmaatse fietsen)**
  - **Kernnet en aanvullend net**
  - **Hoppinflex**
  - **Hoppin-deelfietsen / deelwagens**
  - **Aanvullende deelfietsen**
  - **Aanvullende deelwagens**
  - **Private parkeerplaatsen (incl voor mensen met een beperking)**
  - **...**
- 
- Openbaar Vervoer**

## Vervoersmodi:

- **Fietsenstalling (incl buitenmaatse fietsen)**
  - **Kernnet en aanvullend net**
  - **Hoppinflex**
  - **Hoppin-deelfietsen / deelwagens**
  - **Aanvullende deelfietsen**
  - **Aanvullende deelwagens**
  - **Private parkeerplaatsen (incl voor mensen met een beperking)**
  - **...**
- } **Openbaar Vervoer**

**Vraag is dus waar is een Hoppinpunt een meerwaarde voor het netwerk?!**



## Omschrijving:

Op elk Hoppinpunt is een fietsenstalling aanwezig.

Als er parkeerplaatsen zijn, voorziet het punt ook plaatsen voor personen met een mobiliteitsbeperking.

Op sommige Hoppinpunten vind je ook **extra diensten**, zoals een **pakjesautomaat**, een **fietshersteldienst** of een **kiosk**.

Een Hoppinpunt is niet hetzelfde als een Hoppinhalte. Een Hoppinhalte is enkel een op- en afstapplaats.

De voorwaarden van het BVR Hoppinpunten en de Ontwerpwijzer worden gerespecteerd, en de Hoppin-merkarchitectuur uit de huisstijlgids wordt toegepast.

## Hoppinpunten: extra diensten



### **Omschrijving:**

Op elk Hoppinpunt is een fietsenstalling aanwezig.

Als er parkeerplaatsen zijn, voorziet het punt ook plaatsen voor personen met een mobiliteitsbeperking.

Op sommige Hoppinpunten vind je ook extra diensten, zoals een pakjesautomaat, een fietshersteldienst of een kiosk.

Een Hoppinpunt is niet hetzelfde als een Hoppinhalte. Een Hoppinhalte is enkel een op- en afstapplaats.

De voorwaarden van het BVR Hoppinpunten en de Ontwerpwijzer worden gerespecteerd, en de Hoppin-merkarchitectuur uit de huisstijlgids wordt toegepast.

## Verschillende types Hoppinpunten

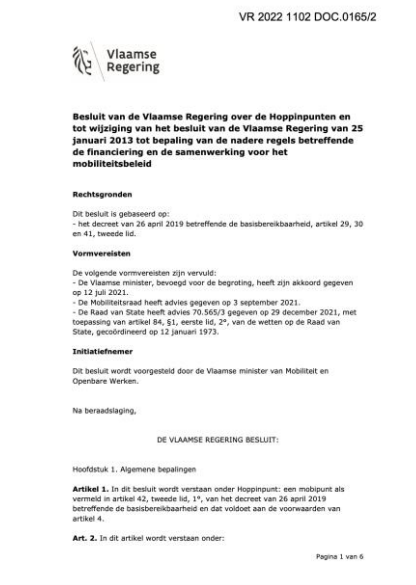
1. **Interregionaal**
  2. **Regionaal**
  3. **Lokaal**
  4. **Buurthoppinpunt in het netwerk**
- Minister / VVR bepaalt**
- Gemeente bepaalt,  
VVR bevestigt**

## BVR Hoppinpunten

- Beslissing van de VR 11/02/2022 – Publicatie in Staatsblad dit voorjaar
- Indeling in types (Interregionaal, regionaal, lokaal en buurt)
- Voorwaarde voor toepassing Hoppin merkarchitectuur
- Voorwaarden voor subsidiëring
- Definiëring van wat subsidiabel is

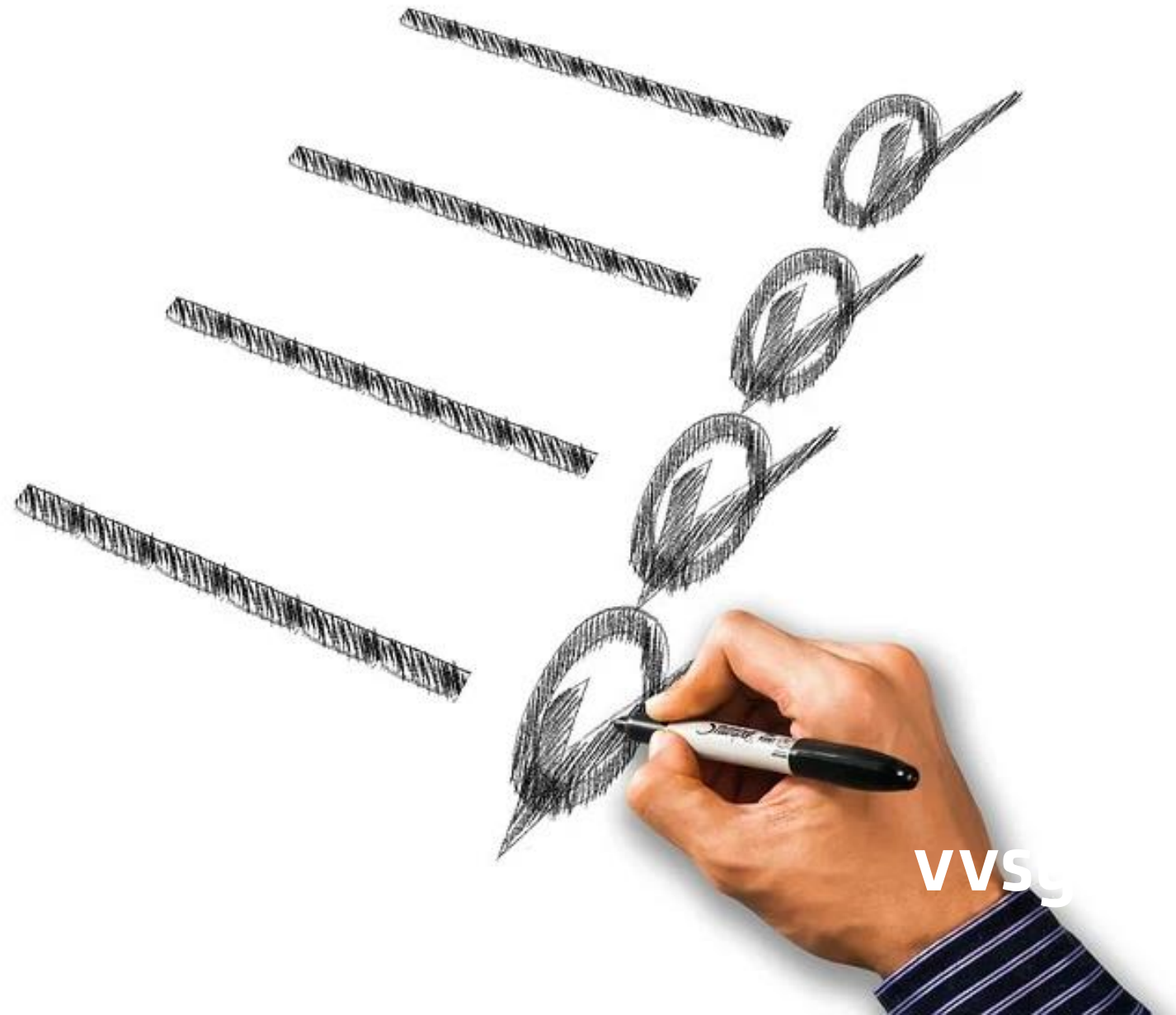
## Hoppinpunten

- **BVR Hoppinpunten (incl subsidiëring):** bespreken we vandaag
- **Ontwerpwijzer Hoppinpunten:** een samenvatting van alle richtlijnen voor de inrichting van een Hoppinpunt. ([link](#))
- **Hoppin Huisstijlgids:** alle regels over de toepassing van de merkarchitectuur ([link](#))

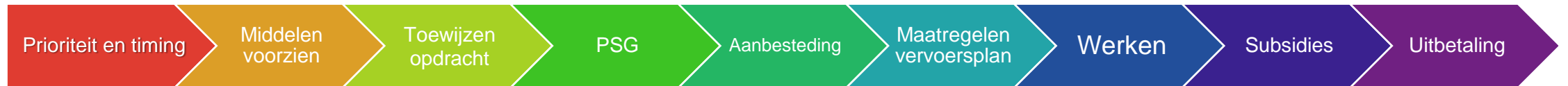


# Naar een duidelijk stappenplan in de realisatie van Hoppinpunten

*Gids voor lokale financiële diensten en mobiliteitsdiensten*



## Stappenplan Overzicht



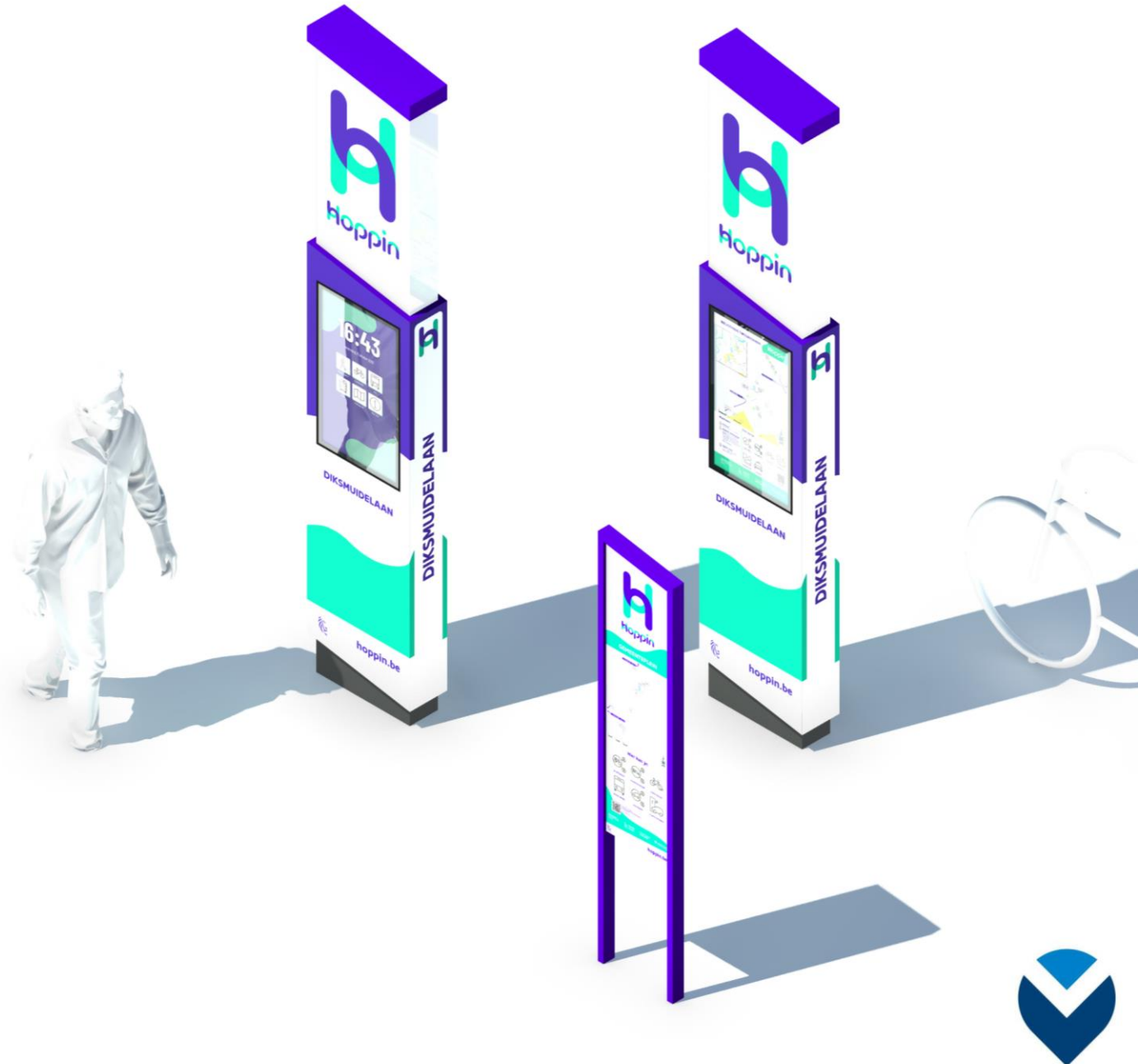


# Prioriteit en timing

## Stappenplan

### 1. Prioriteit en timing bepalen realisatie hoppinpunten

- Enkel gemeentelijke hoppinpunten moeten hierbij in ogenschouw genomen worden
- Bepaal de belangrijkste knooppunten/Hoppinpunten in de netwerklogica
- Lokale Hoppinpunten binnen de netwerklogica geven het snelste resultaat



Prioriteit en timing

Middelen voorzien

3 227 076  
4 050 935  
R 28 331

Investment	Investment Value at Year end
424 963	467 459
446 211	1 005 037
468 522	1 620 915
491 948	2 324 149
516 545	3 124 764
542 372	4 033 850
569 491	5 063 675
Start at monthly	R 35 414

Can we do this?

## 2. Middelen voorzien in de meerjarenplanning

- Opname van Hoppinpunten in de volgende budgetwijzigingen
- Mogelijke startdatum juli 2023



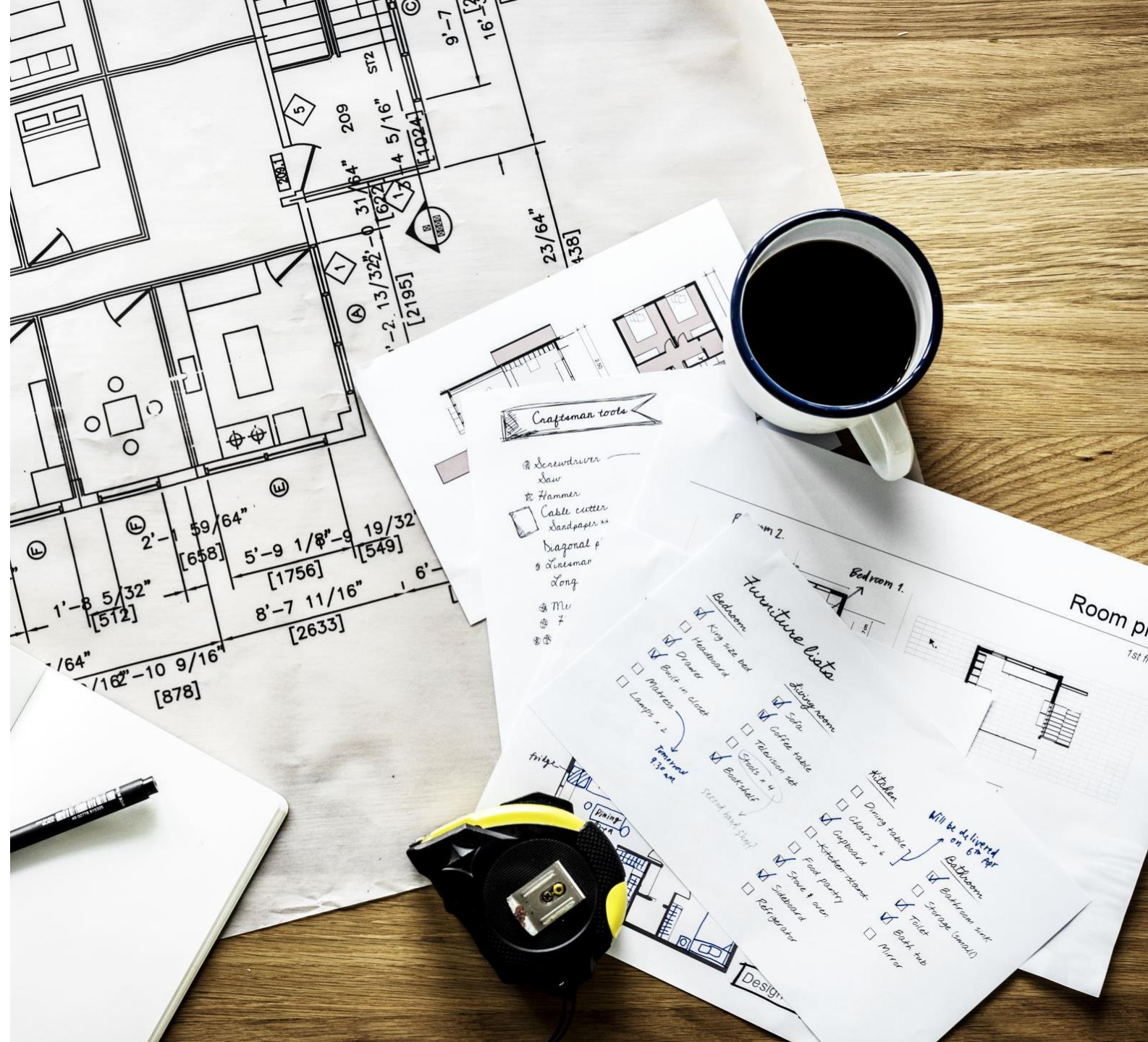
## Stappenplan

### 3. Toewijzen opdracht: Studiebureau/Intercommunale ondersteuning

Indien de gemeente van plan te werken is met een externe studiedienst, moeten de volgende zaken in acht worden genomen:

- Gunningsvoorwaarden bepalen bij aanstellen van extern studiebureau
- Gunning studiebureau

Bij de opmaak van het ontwerp van de technische plannen, kunnen het studiebureau of de technische diensten gebruik maken van de Ontwerpwijzer Hoppinpunten.



## Stappenplan

Prioriteit en timing

Middelen  
voorzien

Toewijzen  
opdracht

PSG

## 4. Opstart Projectstuurgroep en bespreking via de lokale mobiliteitsraad en/of mobiliteitscommissie

- MOW, Gemeente, AWW
- Unieke verantwoordingsnota is de basis voor de opmaak van de projectnota die in de Projectstuurgroep behandeld en goedgekeurd wordt



## Stappenplan

Prioriteit en timing

Middelen  
voorzien

Toewijzen  
opdracht

PSG

Aanbesteding

## 5. Aanbesteding uitvoering/realisatie

- Opmaak aanbestedingsdossier
- Gunningsvoorwaarden opmaken en goedkeuren
- Marktbevraging en lanceren aanbesteding
- Gunning Aannemer
- Via Vlaamse aankoopcentrale AWW (minizuil en analoge zuil)
- Via Intercommunales

## Stappenplan



## 6. Voorlopige maatregelen vervoersplan

Om de uitvoering op een veilige en comfortabele wijze te laten verlopen met beperkte hinder voor de reiziger, raden wij aan ook een plan klaar te hebben met voorlopige maatregelen.

- Operationeel houden van het vervoersplan tijdens de werken
- Voorlopige halte-infrastructuur en overstap/  
Faciliteiten voor combimobiliteit



## Stappenplan

Prioriteit en timing

Middelen  
voorzien

Studiebureau

PSG

Aanbesteding

Maatregelen  
vervoersplan

Werken

## 7. Werken

- Opstart der werken (ref. code nutswerken)
- Opvolging van de werken op basis van de gunning en de projectnota
- Opmaak proces verbaal oplevering der werken
  - Toevoegen proces verbaal voorlopige oplevering ter vervollediging van het subsidiedossier

# Stappenplan

Prioriteit en timing

Middelen voorzien

Toewijzen opdracht

PSG

Aanbesteding

Maatregelen vervoersplan

Werken

Subsidies

## 8. Aanvraagdossier subsidies indienen

De aanvraag van de subsidies zal gebeuren aan de hand van verschillende elementen:

- Op basis van offerte en gunning van de werken
- Op basis van de projectnota van de projectstuurgroep
- Op basis van de uitsplitsing van de verschillende subsidiekanalen
  - Subsidieaanbod Hoppinpunten
  - Subsidieaanbod Halte-infrastructuur
  - Subsidieaanbod Toegankelijkheidsmaatregelen



## Stappenplan

Prioriteit en timing

Middelen  
voorzien

Toewijzen  
opdracht

PSG

Aanbesteding

Maatregelen  
vervoersplan

Werken

Subsidies

Uitbetaling

## 9. Uitbetaling subsidies

- Ordeterminijn Vlaamse overheid 180 dagen



## Subsidies/Ondersteuning/Raamcontracten..

- Verschillende subsidies voor Hoppinpunten
  - Hoppinsubsidies
  - Halte-infrastructuur
  - Toegankelijkheidsmaatregelen
- Fietssubsidies
  - Fietsvoorzieningen op het BFF (fietsfonds)
  - Veilige schoolroutes
  - Veilige schoolomgeving
  - Kopenhagenplan
  - Subsidie ongelijkvloerse kruising gewestweg
  - Subsidie voor de (her)ontwikkeling van bedrijventerreinen



## Wat heeft Vlaanderen u te bieden?

### Subsidies/Ondersteuning/Raamcontracten..

- Provinciale subsidies
- Europese subsidies
  - Subsidie EFRO Vlaanderen/ Interreg
  - Leader



## Wat heeft Vlaanderen u te bieden?

Subsidies/Ondersteuning/Raamcontracten.

- Elektrisch laden

<https://www.milieuvriendelijkevoertuigen.be>



## BVR Hoppinpunten 11/02/2022 --> in werking 10 dagen na publicatie in BS

- Minimale subsidievoorwaarden
- Subsidiabele en niet subsidiabele kosten
- Subsidiebedragen
- Combineren van subsidies
- Gefaseerde uitvoering
- Hoe een subsidie aanvragen?

## Wat zijn de minimale subsidievoorwaarden? (1/2)

- **Herkenbaarheid:** de toepassing van de Hoppinhuisstijl op Hoppinpunten zorgt ervoor dat ze samen een visueel herkenbaar netwerk vormen voor reizigers. Tegelijkertijd is de Hoppinhuisstijl een kwaliteitslabel en kan het alleen gebruikt worden als het Hoppinpunt toegankelijk is en een minimale uitrusting heeft.
- **Toegankelijkheid:** een Hoppinpunt moet toegankelijk zijn voor alle gebruikers, met of zonder handicap, ongeacht leeftijd en omstandigheden. Zo kan iedereen zich zelfstandig en zonder assistentie verplaatsen. Ook de informatiedragers op de Hoppinpunten moeten leesbaar zijn voor alle gebruikers, met of zonder visuele beperking.
- **Minimale inrichting:** een Hoppinpunt dient minimaal uitgerust te zijn zodat reizigers hun eigen vervoermiddelen veilig kunnen stallen en er reisinformatie beschikbaar is. Een Hoppinpunt is minimaal uitgerust met:
  - als er parkeerplaatsen worden aangelegd, parkeerplaatsen voor personen met een beperking;
  - een fietsenstalling met ruimte voor buitenmaatse fietsen;
  - informatiedragers;
  - infrastructuur om data-uitwisseling mogelijk te maken.De informatiedragers en infrastructuur om data-uitwisseling mogelijk te maken, kunnen worden geïntegreerd in de zuil of paal die het Hoppinpunt aangeeft.

## Wat zijn de minimale subsidievoorwaarden? (2/2)

- **Uitrustingsniveau** wordt meegedeeld aan de Mobiliteitscentrale --> bij aanvang via subsidie-aanvraag en vervolgens via Hoppinpuntenportaal.
- **Integratie in het regionale mobiliteitsplan:** een Hoppinpunt is geïntegreerd in het regionale mobiliteitsplan van de vervoerregio waartoe de gemeente behoort. Deze voorwaarde geldt niet voor buurt-Hoppinpunt buiten het netwerk.
- **Goedkeuring projectstuurgroep:** elk Hoppinpunt waarvoor subsidie wordt aangevraagd, is op voorhand ter goedkeuring voorgelegd aan de projectstuurgroep, ongeacht de geraamde kostprijs. Hiertoe wordt de projectmethodologie van startnota en projectnota of unieke verantwoordingsnota gevolgd.
- **Beheer:** de gemeente is eigenaar van de gronden of heeft een gebruiks- en beheersovereenkomst afgesloten met de eigenaar van de gronden.
- **Timing:** deze subsidievoorwaarden en volgende zijn van kracht 10 dagen nadat dit BVR in Belgisch Staatsblad werd gepubliceerd.



## Welke kosten komen in aanmerking voor subsidie?

Volgende kosten zijn subsidiabel:

1. de kosten voor studie en ontwerp;
2. de kosten voor de werken volgens de inschrijvingsprijs van de aannemer, in voorkomend geval te vermeerderen met de prijsherzeningen, verrekeningen, meer- of bijwerken;
3. als de gemeente de werken in eigen beheer uitvoert: de kosten van de gebruikte materialen, te staven met de facturen van de aankoop ervan;
4. de kosten voor de aankoop en plaatsing van fietsenstallingen, van informatiedragers en van de infrastructuur om data-uitwisseling mogelijk te maken;
5. de kosten voor de aankoop en plaatsing van fietskluizen en fietslockers;
6. de kosten verbonden aan specifieke uitrustingen die de toegankelijkheid van het Hoppinpunt verbeteren voor alle gebruikers;
7. de kosten voor de levering en aanplanting van groenvoorzieningen.

## Welke kosten komen NIET in aanmerking voor subsidie?

1. de levering en plaatsing van straatmeubilair, andere dan fietsenstallingen, fietskluizen en fietslockers, informatiedragers en infrastructuur om data-uitwisseling mogelijk te maken;
2. de kosten voor onderhoud;
3. verfraaiingskosten, andere dan levering en aanplanting groenvoorziening;
4. de kosten die verbonden zijn aan de aanleg of aanpassing van nutsleidingen, met inbegrip van de aanleg of aanpassing van de riolering, uitgezonderd de aanleg van infrastructuur voor data-uitwisseling op Hoppinpunten;
5. de kosten die verbonden zijn aan de levering en plaatsing van schuilhuisjes voor het geregeld vervoer;
6. de kosten die verbonden zijn aan de noodzakelijke grondverwerving

## Subsidiebedragen i.f.v. type:

Type Hoppinpunt	Bedrag
Interregionale Hoppinpunten o.b.v. netwerklogica	<ul style="list-style-type: none"><li>• 50% van de kostprijs</li><li>• Maximum 500.000 euro</li></ul>
Regionale Hoppinpunten o.b.v. netwerklogica	<ul style="list-style-type: none"><li>• 50% van de kostprijs</li><li>• Maximum 250.000 euro</li></ul>
Lokale Hoppinpunten o.b.v. netwerklogica	<ul style="list-style-type: none"><li>• 100% van de kostprijs</li><li>• Maximum 50.000 euro</li></ul>
Buurt-Hoppinpunten	<ul style="list-style-type: none"><li>• 100% van de kostprijs</li><li>• Maximum 25.000 euro</li></ul>

## Combineren van subsidies

--> Algemene subsidieregels zoals opgenomen in de Vlaamse Codex Overheidsfinanciën, de Algemenebepalingenwet en het Besluit Vlaamse Codex Overheidsfinanciën zijn van toepassing

### **Rationale**

Vermijden dat er 2 (of meerdere) keren voor hetzelfde op verschillende manieren subsidies vergoed worden om aan een totaalbedrag van 100% en meer subsidies te komen. De idee is dat men zich via subsidies niet mag verrijken.

## Gesplitste of gefaseerde uitvoering mogelijk

Soms is de uitvoering van een Hoppinpunt een verhaal dat in stapjes gezet wordt. Dat hoeft budgettair geen probleem te zijn. Met akkoord van de projectstuurgroep kan u per Hoppinpunt immers verschillende subsidieaanvragen indienen. Bij elke subsidieaanvraag, ook de eerste, dient het Hoppinpunt na aanleg wel aan de minimale voorwaarden te voldoen. Het gezamenlijk bedrag van de subsidiebedragen die u zo gespreid opvraagt, mag over de volledige looptijd van een lokale bestuursperiode niet hoger zijn dan het voorziene maximumbedrag voor het Hoppinpunt.

# Aanvraagproces

### 1 Stap 1

Vul dit formulier in om als gemeente een subsidie voor de aanleg of herinrichting van een Hoppinpunt aan te vragen. De dossierbehandelaar van het Departement Mobiliteit en Openbare Werken (DMOW) gaat na of de gemeente en het beschreven project aan de subsidievoorwaarden voldoen en vraagt eventuele aanvullingen op bij de contactpersoon die u hebt opgegeven.

### 2 Stap 2

Binnen een ordetermin van 180 kalenderdagen nadat het Departement Mobiliteit en Openbare Werken (DMOW) alle gegevens heeft ontvangen, wordt u via mail op de hoogte gebracht van de beslissing van de minister of zijn gedelegeerde. Bij een gunstige beslissing van de minister of zijn gedelegeerde wordt het subsidiebedrag overgeschreven op het rekeningnummer dat u hebt opgegeven.

[Aanvraag opstarten](#)

## Aanvraagproces



Gegevens van de Gemeente



Gegevens van het Hoppinpunt



Kenmerken van het Hoppinpunt



Bijlagen en verklaring op eer

# 1. Gegevens van de gemeente

Naam gemeente \*

Gemeente Dilbeek

Adres gemeente

Straat \*

Huisnummer \*

Busnummer

Postcode \*

Gemeente \*

IBAN-nummer \*

ⓘ Het subsidiebedrag wordt overgeschreven op het IBAN-nummer dat u hieronder vermeldt.

BE

Verplicht veld.

Gegevens van de contactpersoon

ⓘ Het Departement Mobiliteit en Openbare Werken neemt met deze persoon contact op als er aanvullende informatie nodig is. De beslissing van de minister of zijn gedelegeerde wordt gestuurd naar het e-mailadres dat u hieronder opgeeft.

Voornaam \*

Anna

Achternaam \*

Wuyts

Telefoonnummer \*

E-mailadres \*



## 2. Gegevens van het Hoppinpunt

### Administratieve gegevens van het Hoppinpunt

#### Naam van het Hoppinpunt \*

④ De naam die op de Hoppinzuil wordt geplaatst.

#### Postcode van het Hoppinpunt \*

④ De locatie waar het Hoppinpunt wordt aangelegd of heringericht.

#### GIS-coördinaten (in WGS84-formaat) van de Hoppinzuil \*

④ Geef de GIS-coördinaten (in WGS84-formaat) van de Hoppinzuil in. Volg hiervoor de onderstaande stappen:

- 1) Ga naar <https://openstreetmap.org>
  - 2) Rechtsklik op de correcte locatie en kies "Adres tonen"
  - 3) Kopieer de coördinaten die vermeld staan onder "Intern"
- Een voorbeeld van GIS-coördinaten in WGS84-formaat: 50.86607, 4.24473

#### Locatie van het Hoppinpunt \*

④ Geef de locatie van het Hoppinpunt aan op de kaart. Volg hiervoor de onderstaande stappen:

- 1) Zoek het adres van het Hoppinpunt op of versleep de kaart naar de juiste locatie.
- 2) Klik linksboven op het icoontje voor 'Polygon tool'. Gebruik vervolgens uw linkermuisknop om meerdere punten op de kaart aan te duiden.
- 4) Zorg dat de volledige locatie van het Hoppinpunt omvat is in het aangeduide gebied.
- 5) Klik buiten het aangeduide gebied om de selectie te bevestigen. Het aangeduide gebied is nu lichtblauw-gekleurd.



## Algemene gegevens van het Hoppinpunt

### Type Hoppinpunt \*

① Het type volgens artikel 2 van het besluit van de Vlaamse Regering van 11 september 2020.

- Interregionaal Hoppinpunt op basis van netwerklogica
- Regionaal Hoppinpunt op basis van netwerklogica
- Lokaal Hoppinpunt op basis van netwerklogica
- Buurt-Hoppinpunt op basis van netwerklogica dat alleen bediend wordt door functionele lijnen van het aanvullend net of door het vervoer op maat (inclusief Hoppin-deelvoertuigen)
- Buurt-Hoppinpunt dat niet bediend wordt door openbaar personenvervoer maar waarbij deelvoertuigen de basis vormen van het vervoeraanbod

### Op welke datum heeft de projectstuurgroep een consensus over dit project bereikt? \*

① Geef in voorkomend geval de datum na de bemiddeling door de voorzitters van de vervoerregioraad.

	DD/MM/YYYY
---	------------

### Wat is de datum van het PV van voorlopige oplevering? \*

	DD/MM/YYYY
---	------------

### Is de gemeente eigenaar van de gronden waarop het Hoppinpunt werd aangelegd, of heeft de gemeente een gebruiks- en beheersovereenkomst afgesloten met de eigenaar van de gronden? \*

- De gemeente is eigenaar van de gronden
- De gemeente heeft een gebruiks- en beheersovereenkomst afgesloten met de eigenaar van de gronden

### Zijn de werken voor de aanleg of herinrichting van het Hoppinpunt uitgevoerd in eigen beheer? \*

- Ja
- Nee

Percentage subsidie van toepassing voor het type Hoppinpunt ⓘ

100%

Geraamde subsidiabele kostprijs \*

ⓘ De geraamde subsidiabele kostprijs (inclusief btw) van de werken die vastgesteld is in de projectnota waarover binnen de projectstuurgroep (PSG) consensus is bereikt, verminderd met de kosten die niet subsidiabel zijn.

€

Verplicht veld.

Inschrijvingsbedrag min niet-subsidiabele kosten \*

ⓘ Het inschrijvingsbedrag (inclusief btw), van de gegunde offerte, verminderd met de kosten die niet subsidiabel zijn.

€

Verplicht veld.

Bedrag van de geraamde subsidiabele kostprijs dat al via andere subsidies aangevraagd of toegewezen is \*

ⓘ De som (inclusief btw) van eventuele andere subsidiebedragen die zijn aangevraagd of toegewezen. Dit bedrag wordt in mindering gebracht van het totale subsidiebedrag.

€

Verplicht veld.

Berekend subsidiebedrag

€ 0

ⓘ **Opgelet!**

Indien u niet akkoord bent met het berekende subsidiebedrag, raden wij u aan om de subsidieaanvraag niet in te dienen maar contact op te nemen met de [mobiliteitsbegeleider van DMOW](#). Als u de subsidieaanvraag indient, gaan wij ervan uit dat deze gegevens correct zijn.

### 3. Kenmerken van het Hoppinpunt

Deze informatie laat toe om de troeven van het Hoppinpunt binnen het verhaal van basisbereikbaarheid beter in kaart te brengen.

#### Parkeerplaatsen

##### Aantal parkeerplaatsen

④ Het aantal plaatsen zonder de parkeerplaatsen die voorbehouden zijn voor personen met een handicap.

Huidig aantal \*

Aantal daarvan gerealiseerd met deze subsidie \*

##### Aantal parkeerplaatsen voor personen met een handicap

Huidig aantal \*

Aantal daarvan gerealiseerd met deze subsidie \*

##### Aantal parkeerplaatsen voor bromfietsen en motoren

Huidig aantal \*

Aantal daarvan gerealiseerd met deze subsidie \*

#### Fietsinfrastructuur

##### Aantal overdekte plaatsen voor fietsen

④ Het aantal plaatsen zonder de overdekte plaatsen voor buitenmaatse fietsen.

Huidig aantal \*

Aantal daarvan gerealiseerd met deze subsidie \*

##### Aantal niet-overdekte plaatsen voor fietsen

④ Het aantal plaatsen zonder de niet-overdekte plaatsen voor buitenmaatse fietsen.

Huidig aantal \*

Aantal daarvan gerealiseerd met deze subsidie \*

**Aantal overdekte plaatsen voor buitenmaatse fietsen**

Huidig aantal \*

Aantal daarvan gerealiseerd met deze subsidie \*

0

0

**Aantal niet-overdekte plaatsen voor buitenmaatse fietsen**

Huidig aantal \*

Aantal daarvan gerealiseerd met deze subsidie \*

0

0

**Aantal fietslockers**

Ⓞ In een fietslocker kunnen fietsbenodigdheden, zoals een helm, veilig worden opgeborgen.

Huidig aantal \*

Aantal daarvan gerealiseerd met deze subsidie \*

0

0

**Aantal fietskluisen**

Ⓞ In een fietskluis kan een hele fiets veilig worden opgeborgen.

Huidig aantal \*

Aantal daarvan gerealiseerd met deze subsidie \*

0

0

**Laadpunten**

**Aantal laadpunten voor elektrische wagens**

Huidig aantal \*

Aantal daarvan gerealiseerd met deze subsidie \*

0

0

**Aantal laadpunten voor elektrische fietsen**

Huidig aantal \*

Aantal daarvan gerealiseerd met deze subsidie \*

0

0

## Deelwagens & -fietsen

### Aantal deelwagens met vaste standplaats op het Hoppinpunt

Huidig aantal \*

Aantal daarvan Hoppin-deelwagens \*

### Aantal deelwagens zonder vaste standplaats op het Hoppinpunt

Huidig aantal \*

Aantal daarvan Hoppin-deelwagens \*

### Aantal deelfietsen met vaste standplaats

Huidig aantal \*

Aantal daarvan Hoppin-deelfietsen \*

### Aantal deelfietsen zonder vaste standplaats

Huidig aantal \*

Aantal daarvan Hoppin-deelfietsen \*

Zijn er groenvoorzieningen geplaatst met deze subsidie? \*

- Ja
- Nee

Welke andere voorzieningen zijn er aanwezig? \*

- Digitale Hoppinzuil
- Analoge Hoppinzuil
- Mini-Hoppinzuil
- Er is geen fysieke ticketing mogelijk
- Ticketing via een betaalautomaat
- Ticketing via een loket of verkooppunt
- Inpandige wachtaccommodatie
- Overdekte wachtaccommodatie (bushokje e.a.)
- Vuilnisbak
- Drinkwatervoorziening
- Pakketautomaat
- Fietsherstmogelijkheid (fietsherstelzuil e.a.)
- Toilet
- Andere
- Geen

Welke mobiliteitsdiensten zijn er aanwezig? \*

- Lijnbushalte
- Hoppinflex(+) halte
- Tramhalte
- Metrohalte
- Treinstation
- Carpoolparking (waarvan het aantal parkeerplaatsen zijn opgenomen in bovenstaand overzicht)
- Park & Ride (waarvan het aantal parkeerplaatsen zijn opgenomen in bovenstaand overzicht)
- Kiss & Ride
- Taxistandplaatsen
- Parkeerplaatsen voor Hoppinflex taxi
- Deelsteps
- Andere

## 4. Bijlagen en verklaring op eer

- Ik verklaar op eer dat het Hoppinpunt voldoet aan de herkenbaarheid- en toegankelijkheidsvereisten voor Hoppinpunten aangelegd of heringericht door een lokaal bestuur. \*

Een kopie van de gunningsbeslissing van de gemeenteraad \*

[Voeg bijlage toe](#)

Een kopie van de overeenkomst(en) met opdrachtnemer(s) en leverancier(s), met inbegrip van het inschrijvingsbiljet en de ingevulde meetstaat

Laad overeenkomst op \*

[Voeg bijlage toe](#)



[+ Voeg overeenkomst toe](#)

Een kopie van het proces-verbaal van voorlopige oplevering \*

[Voeg bijlage toe](#)

Een financiële afrekening die de schuldvordering omvat, en de betaalbewijzen voor de kosten, vermeld in artikel 48/5, §3 van het besluit van de Vlaamse Regering \*

[Voeg bijlage toe](#)



- Besluit van de Vlaamse Regering over haltes en halte-infrastructuur (15 oktober 2021)
  - ✓ Definitieve goedkeuring door VR in de loop van maart verwacht
  - ✓ Opmaak ontwerp-BVR en agendering op VR gekoppeld aan de besprekingen i.v.m. het openbare dienstcontract van De Lijn
  - ✓ **Tot inwerkingtreding BVR haltes (juni 2022) verandert er hoe dan ook niets aan de huidige procedure voor aanvraag van een subsidie schuilhuisje en toebehoren (zitbank, vuilnisbak), zoals deze hier staat beschreven (link)**
- **Definitie halte:** de halte die fysiek aangeduid is met een haltebord of die deel uitmaakt van een Hoppinpunt (...) die gezamenlijk of apart bediend wordt door een of meer verbindingen behorend tot het kern-, het aanvullend net of het vervoer op maat (...) en herkenbaar is door de toepassing van de Hoppinmerkarchitectuur.

- Besluit van de Vlaamse Regering over haltes en halte-infrastructuur (15 oktober 2021)
  - ✓ Art. 14 – **Bedragen** voor aanleg/herinrichting van een toegankelijke halte en voor de uitrusting van haltes:
    - 1° maximaal 5.000 euro per halte en per rijrichting** voor het aanleggen van een nieuwe halte of het herinrichten van een bestaande halte **zodat die toegankelijk is voor reizigers met een motorische en visuele beperking** OF **maximaal 650 euro per halte en per rijrichting** voor het aanleggen van voorzieningen ten behoeve van **personen met een visuele beperking**;
    - 2° 75% van de kostprijs**, met een **maximum van 12.000 euro**, voor de levering en plaatsing van een **schuilhuisje, met inbegrip van een zitbank en vuilnisbak**;
    - 3° 75% van de kostprijs**, met een **maximum van 11.000 euro**, voor de levering en plaatsing van een **fietsenstalling**.
  - => Art. 15 – tweede luik: **wat zit in de kostprijs vermeld in artikel 14, 2° en 3° vervat?**

## Subsidie halte-infrastructuur

- Besluit van de Vlaamse Regering over haltes en halte-infrastructuur (15 oktober 2021)
  - ✓ Art. 15 – **Voorwaarden** om voor een subsidie in aanmerking te komen:
    - 1° als het een subsidie betreft als vermeld in artikel 14, 1°, voldoet de halte na de uitvoering van de werken aan de **voorwaarden inzake toegankelijkheid, vermeld in artikel 6**;
    - 2° voor haltes die behoren tot het **kern- of aanvullend net** is de **voorafgaande goedkeuring van de interne exploitant** noodzakelijk;
    - 3° de gemeente is beheerder van de infrastructuur;
    - 4° als het een subsidie betreft als vermeld in artikel 14, 2° en 3°, heeft de gemeente **de opdracht voor het oprichten van de uitrusting niet toevertrouwd aan een derde**;
    - 5° als het een subsidie betreft als vermeld in artikel 14, 2°, voldoet het schuilhuisje aan **de bepalingen, vermeld in artikel 9** (i.e. wachtcomfort, verlichting, reizigersinfo, zichtbaarheid voertuigen, ...)
  - ✓ Art. 16 – Subsidieaanvraag, zoals vermeld in artikel 14, wordt **ingediend bij het Departement MOW**  
=> beschrijving subsidieproces (+ **art. 17**: verrekening om dubbele subsidiëring te voorkomen)

## Doelstellingen tegen 2030: 50% KN/AN + 100% Hoppinpunten

### Ondersteuning vanuit Vlaanderen:

- Een subsidie per toegankelijk aan te leggen halte (motorische en visuele beperking).
- Vlaanderen organiseert een **coaching-traject 'Masterplan toegankelijke haltes'** waarbij lokale besturen ondersteund worden door Inter, Agentschap Toegankelijk Vlaanderen bij de opmaak van een van een actieplan voor toegankelijke haltes. Opgedane kennis en inspiratie wordt via een lerend netwerk aangereikt aan alle gemeenten (**link om in te schrijven, bij voorkeur voor 31 maart 2022**).
- Vlaanderen organiseert tweejaarlijks de **uitreiking van de award "Meer Mobiele gemeente"** voor gemeenten of steden die verdienstelijke inspanningen leveren voor het toegankelijk maken van haltes.

## Combineer verstandig voor een hoger rendement

Maak een verstandige uitsplitsing in je subsidiedossiers

1. Halte-infrastructuur (schuilhuisje, fietsenstalling, vuilbakje,...)
2. Toegankelijkheidsmaatregelen (verhoogde boordstenen, blindegeleidetegels,..)
3. Hoppinpunt (studiewerk, planning, groenaanleg, Hoppinzuil, bestrating...)

Einde

## Vragen

*De gestelde vragen worden gekoppeld via de chat beantwoord.*

*Op de website van VVSG wordt het volledige webinar en een Q&A beschikbaar gesteld.*

## **Programmacoördinatie Basisbereikbaarheid**

Tim De Backer - [tim.debacker@mow.vlaanderen.be](mailto:tim.debacker@mow.vlaanderen.be)

## **Externe ondersteuning Hoppinpuntenmanagement**

Bram Roelant – [bram.roelant@mobipunt.be](mailto:bram.roelant@mobipunt.be)

Pieter Deschamps – [pieter.deschamps@mobipunt.be](mailto:pieter.deschamps@mobipunt.be)

## **Gemeentelijk Ondersteuningsplatform Vervoerregiowerking VVSG**

Guido Vaganée – [guido.vagane@vvsg.be](mailto:guido.vagane@vvsg.be)

Michiel Apers – [michiel.apers@vvsg.be](mailto:michiel.apers@vvsg.be)

## Ontwerpwijzer Hoppinpunten

Feedback, vragen of opmerkingen op de Ontwerpwijzer?

**[verkeer.wegsystemen.telematica@mow.vlaanderen.be](mailto:verkeer.wegsystemen.telematica@mow.vlaanderen.be)**



## **Mobiliteitsbegeleiders en contactpersonen VVR's:**

**<https://www.vlaanderen.be/basisbereikbaarheid/vervoerregios>**

## **Regiomanagers AWW:**

**<https://www.vlaanderen.be/samen-maken-we-de-mobiliteitsswitch>**

## Algemene informatie:

**<https://www.vlaanderen.be/basisbereikbaarheid>**

## Informatie voor de burger:

**<https://www.vlaanderen.be/samen-maken-we-de-mobiliteitsswitch>**

## Appendix: Nuttige Links

Ontwerpwijzer Hoppinpunten: <https://wegenverkeer.be/zakelijk/documenten/ontwerprichtlijnen/hoppinpunten>

Hoppin Huisstijlgids: <https://www.vlaanderen.be/basisbereikbaarheid/combimobiliteit/hoppinpunten/stappenplan-voor-de-aanleg-van-een-hoppinpunt>

Code nutswerken: <https://www.vvsg.be/kennisitem/vvsg/code-voor-infrastructuur-en-nutswerken-langs-gemeentewegen-1?query=code%20nutswerken>

Fietsvoorzieningen op het BFF (fietsfonds): <https://www.vlaanderen.be/subsidies-voor-fietsvoorzieningen-op-het-bovenlokaal-functioneel-fietsrouten netwerk-fietsfonds>

Veilige schoolroutes: <https://www.vlaanderen.be/subsidies-aan-gemeenten-voor-het-verbeteren-van-de-verkeersveiligheid-van-schoolroutes-op-gemeentewegen>

Veilige schoolomgeving: <https://www.vlaanderen.be/subsidies-aan-gemeenten-voor-het-verbeteren-van-de-verkeersveiligheid-van-schoolomgevingen>

Kopenhagenplan: <https://lokaalbestuur.vlaanderen.be/subsidie/investeringen-in-fietsinfrastructuur-kopenhagen>

Subsidie ongelijkvloerse kruising gewestweg: <https://www.vlaanderen.be/subsidie-ongelijkvloerse-kruising-gewestweg>

Subsidie voor de (her)ontwikkeling van bedrijventerreinen: <https://www.vlaanderen.be/subsidie-voor-de-herontwikkeling-van-bedrijventerreinen>

Subsidie EFRO Vlaanderen/ Interreg: <https://www.vlaio.be/nl/andere-doelgroepen/europees-fonds-voor-regionale-ontwikkeling/meer-over-de-nieuwe-efro-programmas-0>

Leader: <https://www.vlaio.be/nl/subsidies-financiering/subsidi databank/leader-steunmogelijkheden-voor-plattelandsonwikkeling>

Laadpalen en milieuvriendelijke voertuigen: <https://www.milieuvriendelijkevoertuigen.be/>

Mobipunt VZW: [www.mobipunt.be](http://www.mobipunt.be)