




Begeleidingstraject voor de opmaak en eerste implementatie van warmtezoneringsplannen voor 3 pilootgemeenten

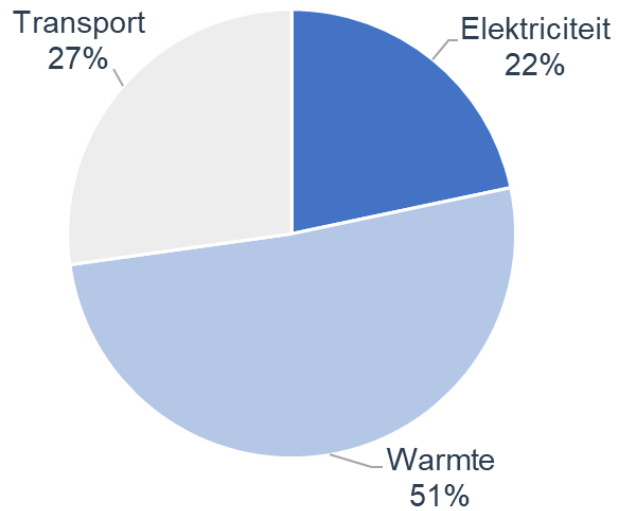


Eerste vraag:
**Hoeveel % van de totale
Belgische energievraag wordt
vandaag hernieuwbaar ingevuld?**

Aandeel hernieuwbare energie in België:

<10%

Energieverbruik Vlaanderen 2019



Overall share of energy from renewable sources

(% of gross final energy consumption, 2019)



ec.europa.eu/eurostat

CO₂-emissie totaal

Beringen, in ton

2011



2019



⇒ 43 % door warmte ⇒ +/- 15 mln euro per jaar

CO₂-emissie totaal

Sint-Truiden, in ton

2011



2019



⇒ 35 % door warmte ⇒ +/- 15 mln euro per jaar

CO₂-emissie totaal

Hamont-Achel, in ton

2011



2019



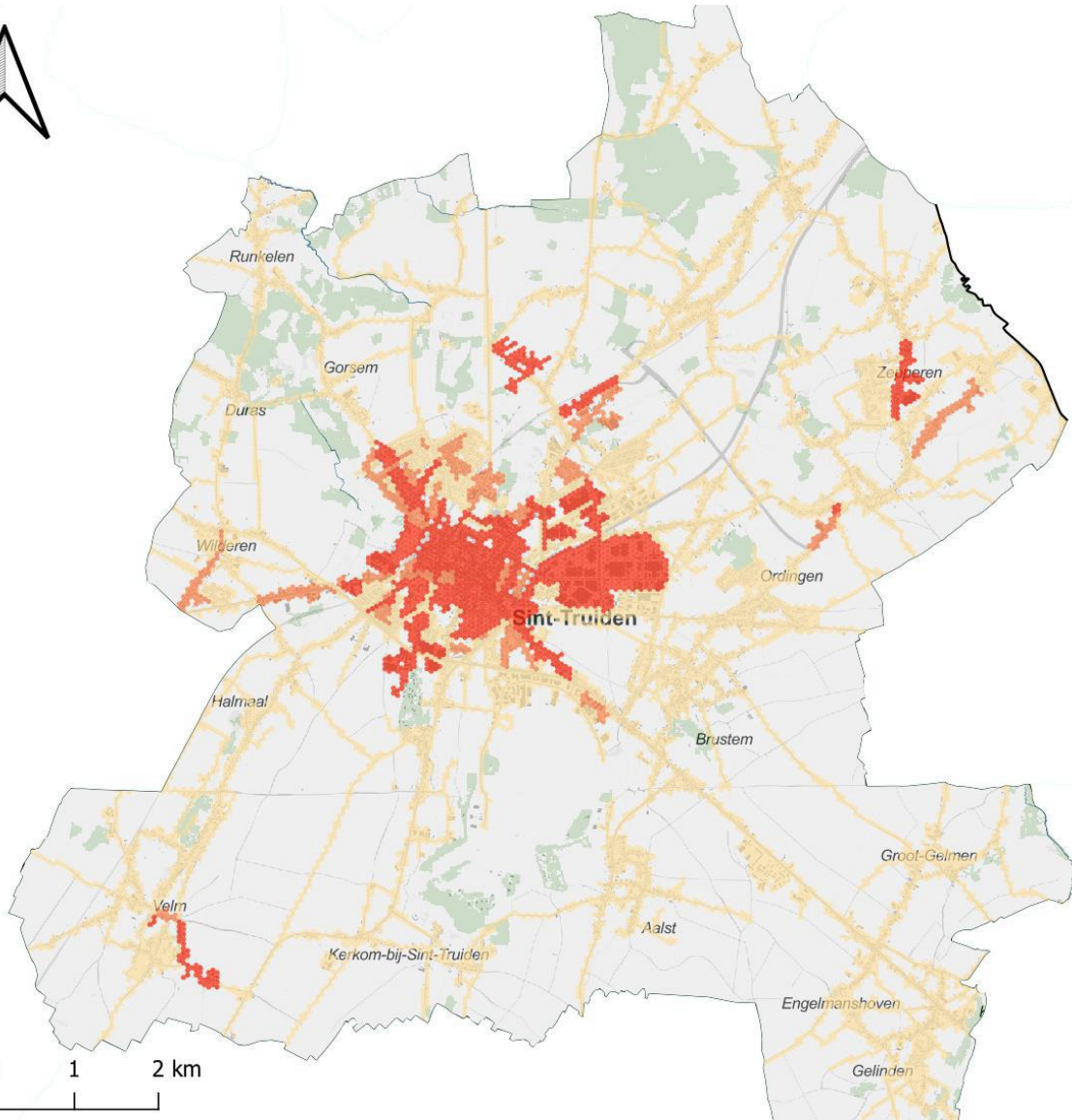
⇒ 42 % door warmte ⇒ +/- 5 mln euro per jaar



Tweede vraag:
Hoe kunnen lokale besturen hier iets aan doen?




Finale-vraag:
Hoe kunnen we dat combineren met al het andere dat op ons bord ligt?

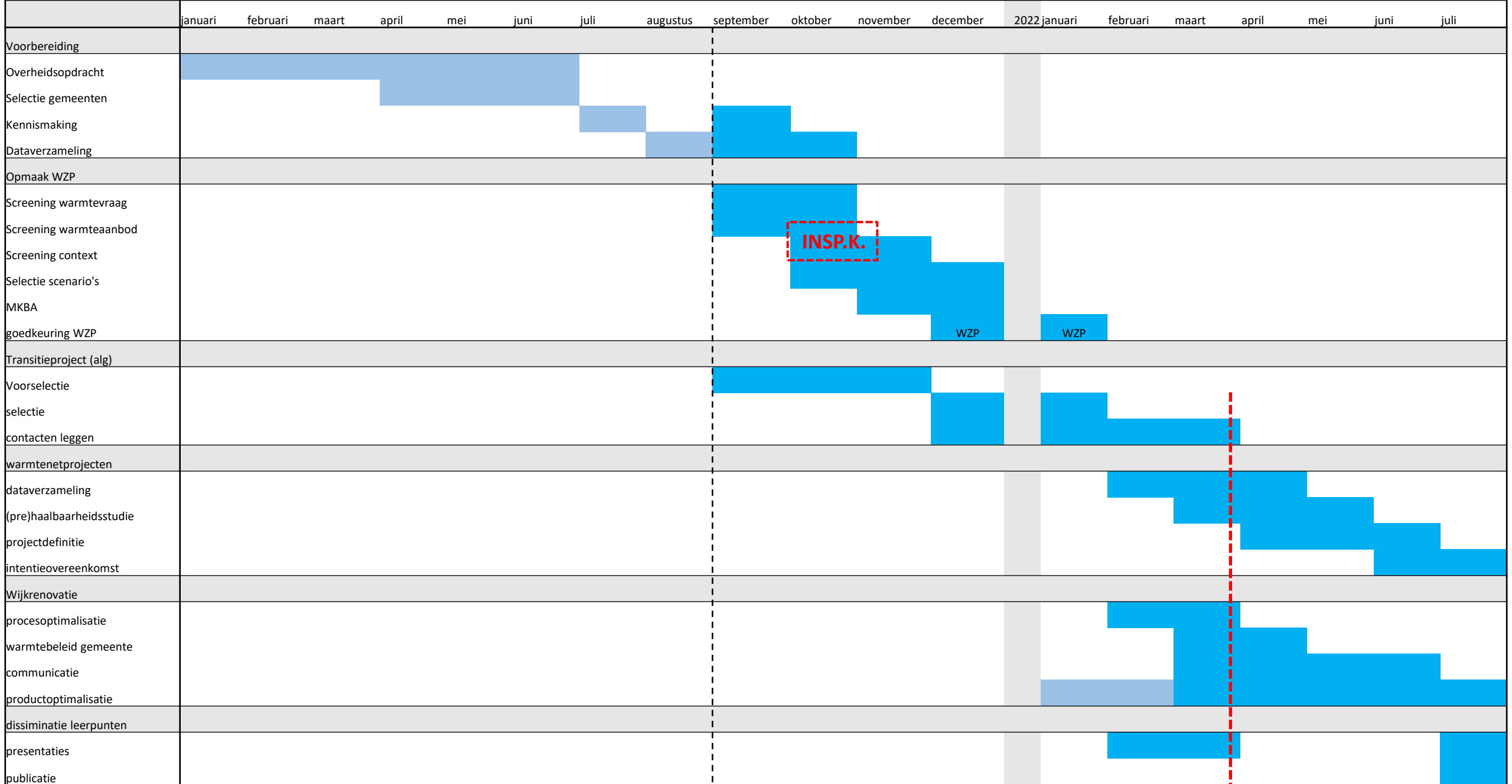
Warmtezoneringsplan



- Integrerend en verbindend: Klimaat, Patrimonium, Wonen...
- Objectieve data, lopende en geplande projecten:
 - *geeft voeling met de realiteit op detailniveau*
 - *geen nood aan een uitgebreid inspraakproces*
- Getest op robuustheid (renovatiegraad, bevolkingsgroei)
- Kostenoptimaliserend (TCO)
- Dynamisch in de tijd, maar enigszins voorspelbaar
- Zekerheid creëren voor iedereen
- Visualiserend en relatief eenvoudig werkinstrument, inpasbaar in vertrouwde beleids- en actieplannen!

3 basis warmteconcepten:

-  Individuele oplossing
-  Context-afhankelijke oplossing
-  Collectieve oplossing

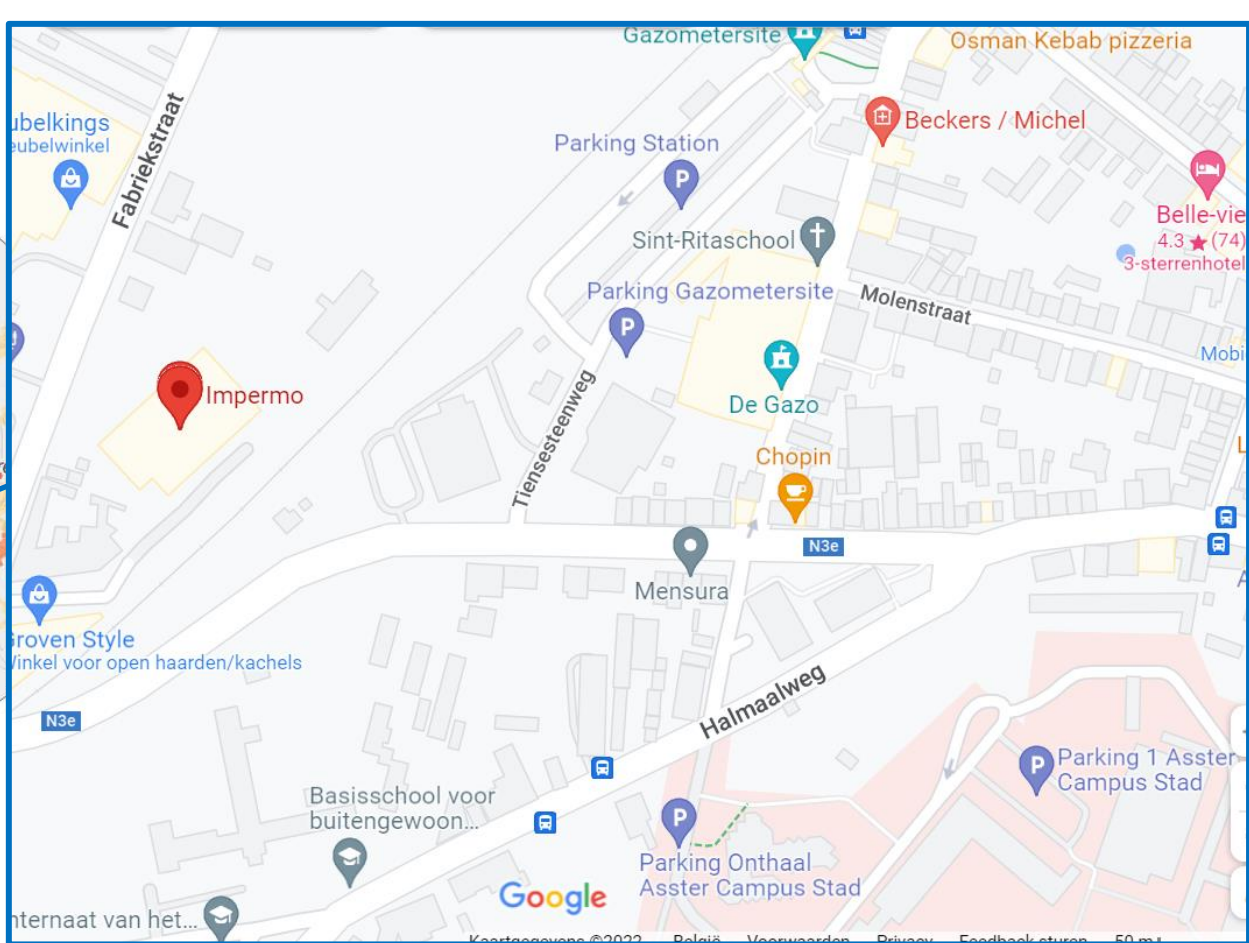
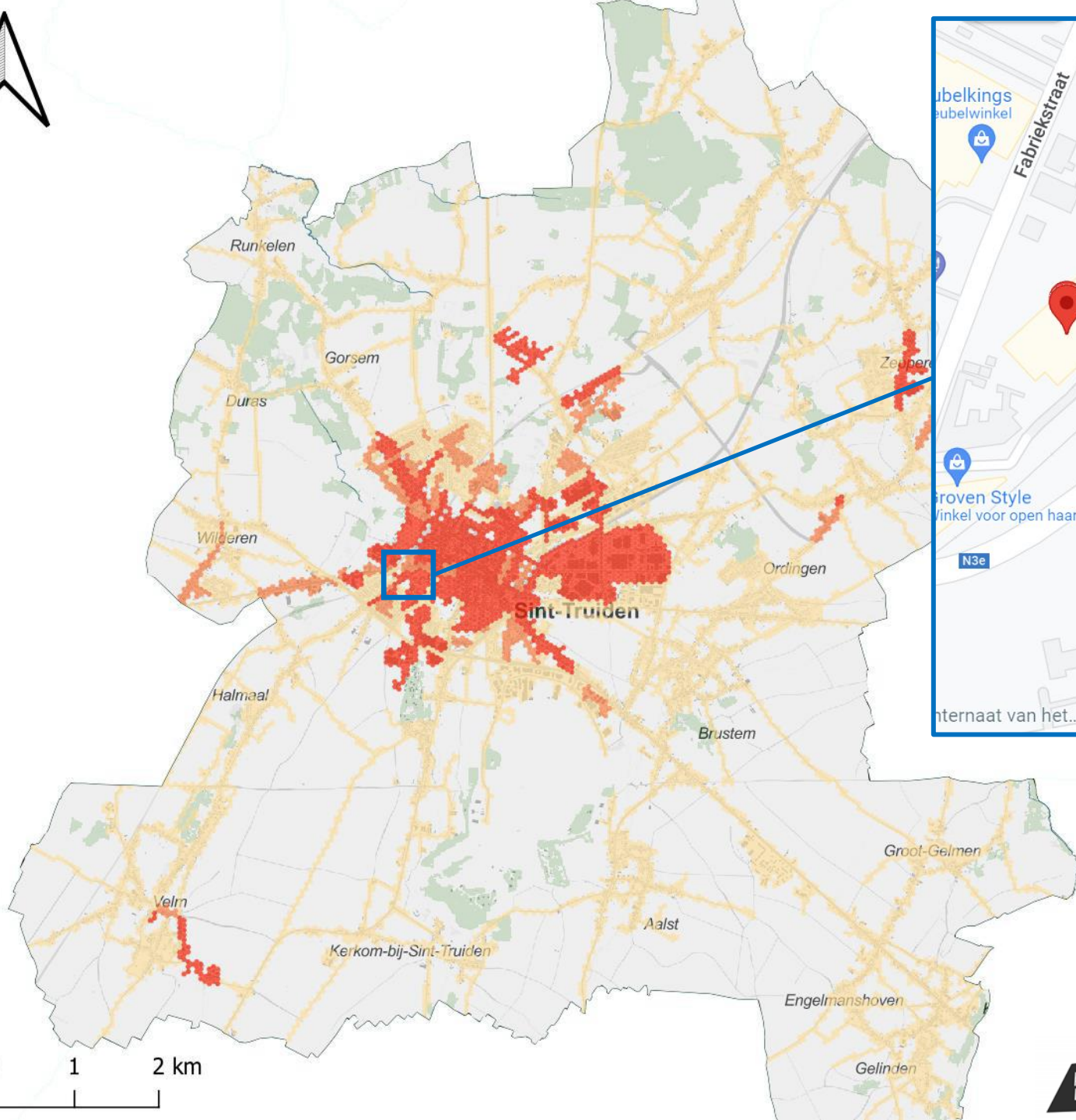
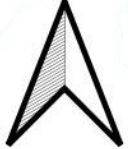


INSP.K.




WZP

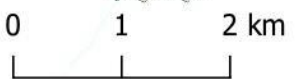
WZP

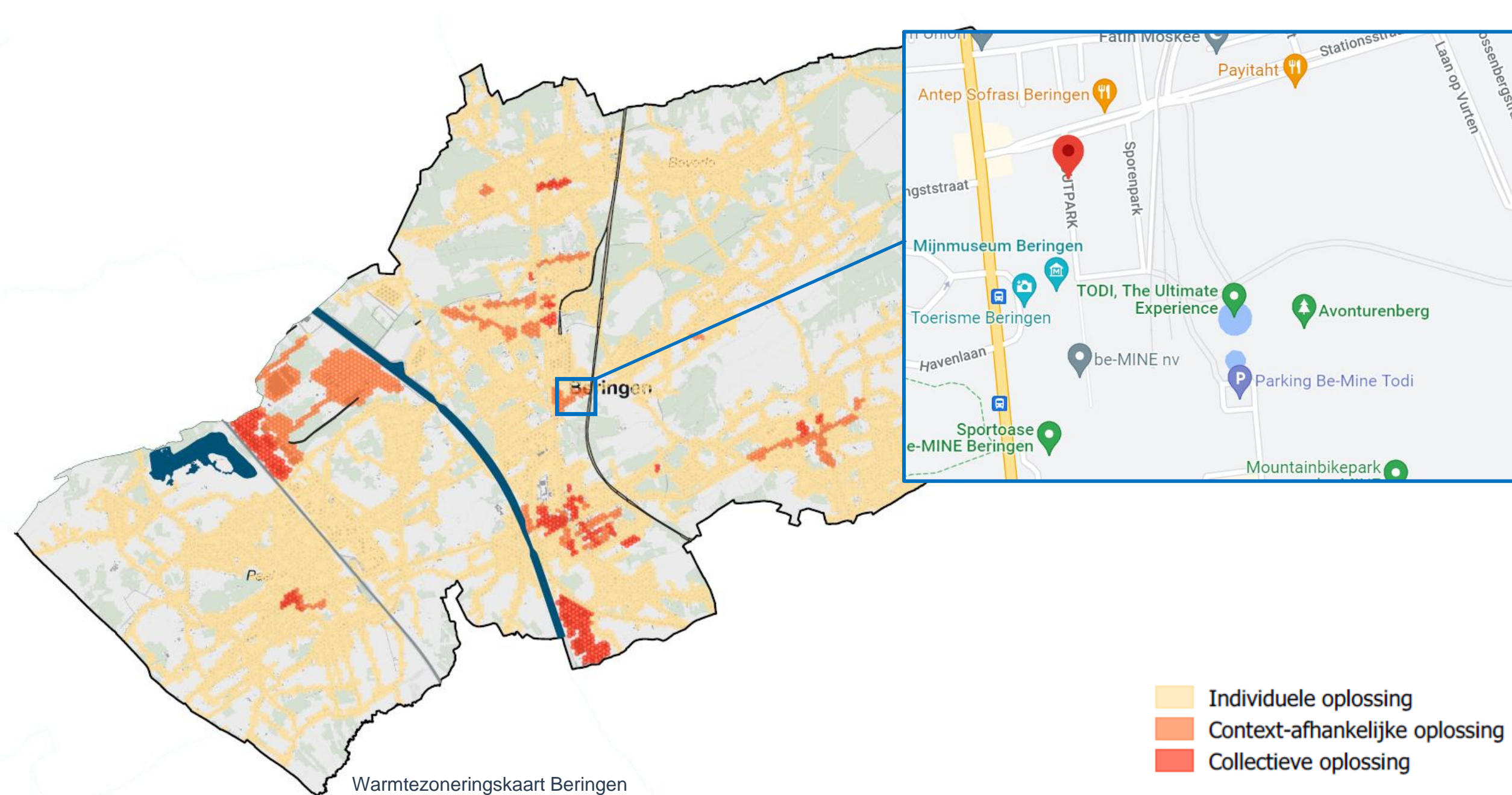




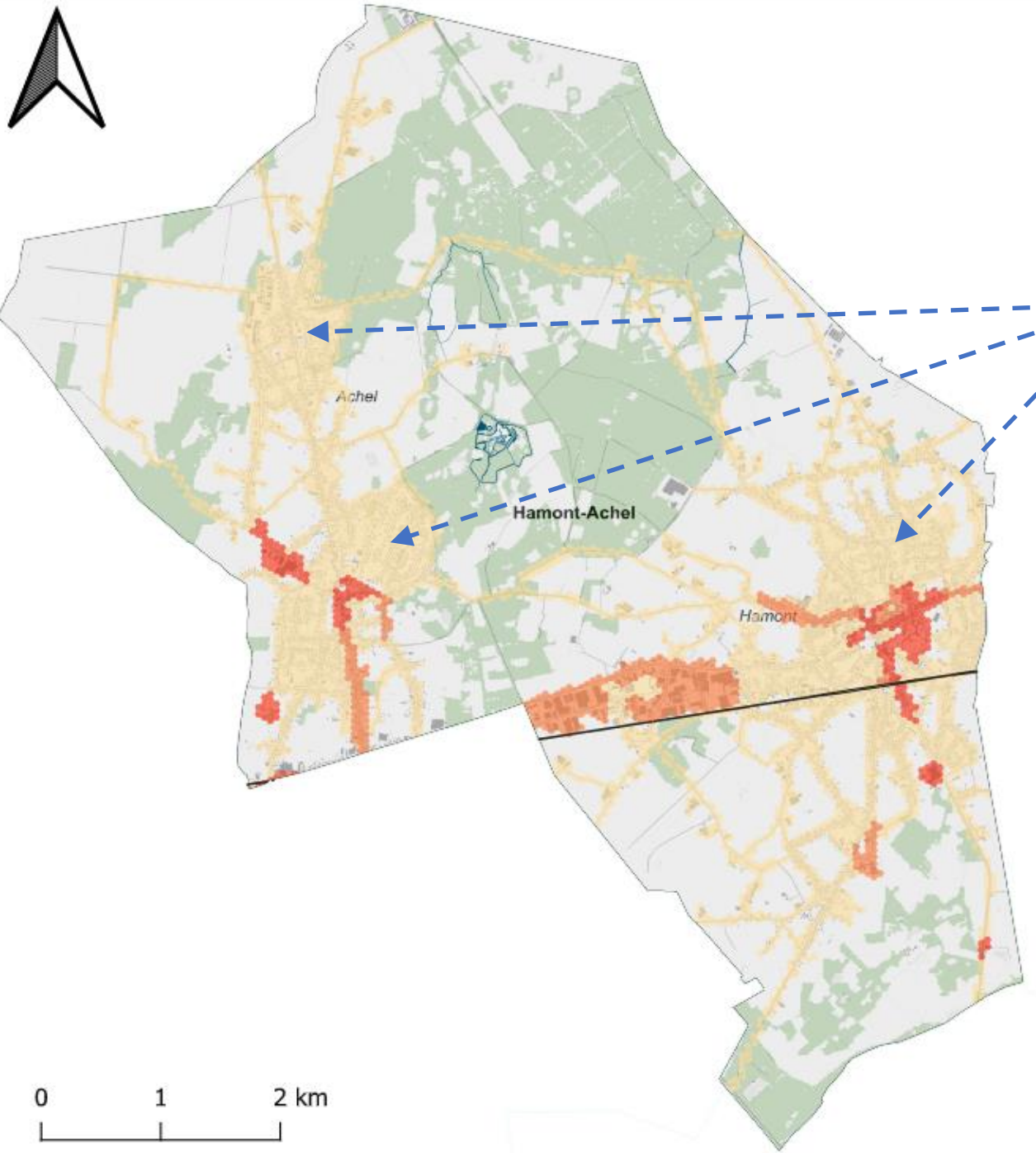
Warmtezoneringskaart Sint-Truiden

-  Individuele oplossing
-  Context-afhankelijke oplossing
-  Collectieve oplossing





Warmtezoneringskaart Beringen



?

Vorbereiding wijkrenovatie traject
in zones met individuele oplossing

Warmtezoneringkaart Hamont-Achel

- Individuele oplossing
- Context-afhankelijke oplossing
- Collectieve oplossing

Warmtezoneringskaart: een domeinoverschrijdend werkinstrument

Duurzaamheid

Klimaatactieplan, LEKP, duurzame energieproductie, wijkrenovaties, sloopbeleid, premies...

Openbare werken

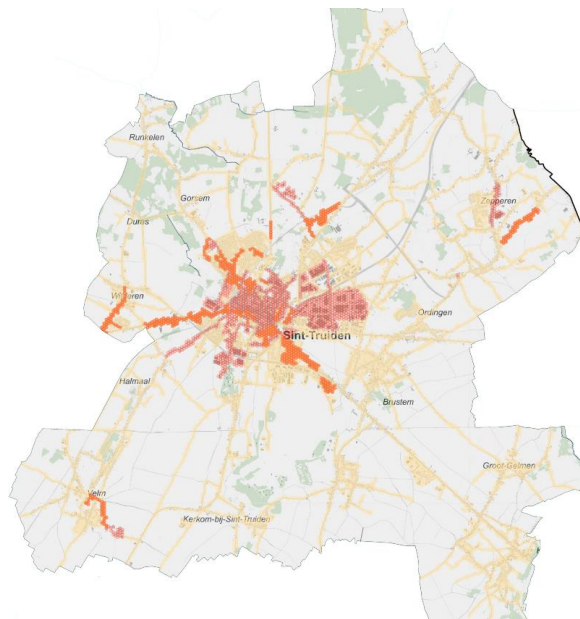
Afstemming infrastructuurwerken, inrichting publieke ruimte...

Ruimtelijke ordening

Ruimtelijk rendement (verdichting, optimalisaties inplanting grote warmtevragers en -bronnen), houvast voor vergunningen, RUP's en contacten met projectontwikkelaars...

Financiën

Onderbouwen subsidieaanvragen, optimaliseren eigen investeringen...



**ACTIEVE ROL GEMEENTE
IN UITROL & UITBATING
WARMTENETTEN?**

Patrimoniumbeheer

Verduurzaming eigen patrimonium, voorbeeldprojecten, stapstenen voor warmtenetten...

Wonen

Gericht advies aan energieloket, sociale huisvesting, woonkwaliteit...

Lokale economie

Verduurzaming bedrijventerreinen, restwarmtevalorisatie, park management, tewerkstelling en lokale verankering...

Sport en vrije tijd

Verduurzaming infrastructuur (sporthallen, zwembaden,...), verlagen exploitatiekosten...

