

Toegankelijk cijfermateriaal op gemeentelijk niveau

Onlangs werd de site Lokale Statistieken (www.lokalestatistieken.be) volledig vernieuwd. Deze site biedt u de mogelijkheid om cijfers op te zoeken over gemeentes, steden en provincies. De site is een samenwerkingsverband tussen de Studiedienst van de Vlaamse Regering, het Agentschap voor Binnenlands Bestuur, de Vereniging van Vlaamse Steden en Gemeenten, de Vereniging van Vlaamse Provincies en de Vlaamse Gemeenschapscommissie.

De cijfers op de site bieden een rijke bron aan informatie voor de lokale en provinciale besturen. Het beleid kan op deze wijze gemakkelijk onderbouwd en ondersteund worden met het nodige cijfermateriaal.

Wij maken je graag wat meer wegwijs

Elk nummer van Lokaal wordt "thema gewijs" opgeluisterd met een cijfer uit dit portaal. Deze editie van Lokaal handelt over zelfstandigen, lokaal woonbeleid en discriminatie. Vandaag begeleiden we onze aandachtige lezer dan ook – klik na klik – tijdens het opzoekingsproces van cijfermateriaal rond dit thema. Wij opteerden om het "cijfer van vandaag" te wijden aan zelfstandigen.

Stap 1: homepagina www.lokalestatistieken.be

Je kunt de cijferdatabank consulteren – via de bovenste 2 velden - op 2 verschillende manieren: je zoekt via "cijfers per domein" (1) of je zoekt via "projecten" (2). Wij focussen ons vandaag op de methode "cijfers per domein" [**KLIK**].

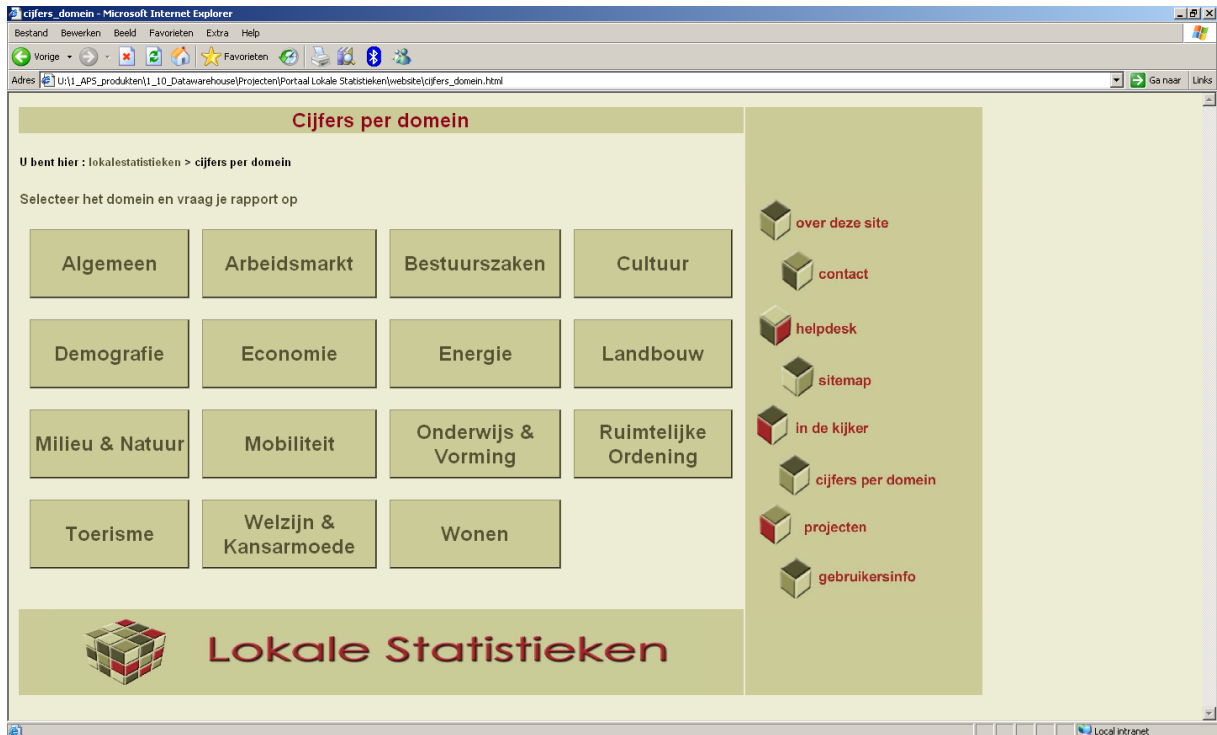


De andere optie om cijfers te verkrijgen, is om het submenu "Projecten" te openen, maar dat voert ons naar gestandaardiseerde rapporten die gebruikt kunnen worden ter ondersteuning van gemeentelijke beleidsplannen of gebiedsgerichte werkingen.

Stap 2: Cijfers per domein

U bent hier terecht gekomen: [lokalestatistieken](http://www.lokalestatistieken.be) > cijfers per domein

"Cijfers per domein" toont ons een overzicht van alle beleidsdomeinen. Aangezien we gegevens zoeken over zelfstandigen, klikken we op "Arbeidsmarkt" [**KLIK**].



Alle cijferreeksen die we aanbieden, zijn gegroepeerd volgens de Vlaamse beleidsdomeinen van dit ogenblik. Om cijfers te vinden over het domein waarvan u cijfers zoekt, volstaat het om het desbetreffende domein aan te klikken.

Stap 3: Domein Arbeidsmarkt

U bent hier terecht gekomen: lokalestatistieken > cijfers per domein > arbeidsmarkt

The screenshot shows a web browser window with the address bar displaying 'http://aps.vlaanderen.be/lokaal/domeinen/arbeidsmarkt.html'. The page title is 'Arbeidsmarkt'. The main content area is titled 'Arbeidsmarkt' and contains the following sections:

- 1 Kant-en-klare rapporten:** Deze rapporten zijn opgemaakt om je te voorzien van de basisgegevens. Ze kunnen weergegeven worden in html, excel en pdf.
- 2 Maak zelf een rapport:** Bij deze rapporten kan je aan de hand van drill-trough zeer gedetailleerde gegevens opvragen doorheen de jaren.
- 3 Kubussen:** Vraag je gegevens op aan de hand van kubussen. Enkel beschikbaar op aanvraag (formulier).
- 4 Cartografie:**

The sidebar on the right contains the following navigation links:

- over deze site
- contact
- helpdesk
- sitemap
- in de kijker
- cijfers per domein
- projecten
- gebruikersinfo

At the bottom of the page, there is a logo for 'Lokale Statistieken' and a button labeled 'TIPS voor gebruik'.

Binnen elk domein krijg je bovenstaande pagina.

1. Kant-en-klare rapporten: Hier vind je de basiscijfers van het domein. Het is de eenvoudigste manier om cijfers te verkrijgen.

2. Maak zelf een rapport: Hier kan je via uitklapbare buttons gedetailleerde gegevens naar eigen keuze opvragen. Dit proces doorlopen, vergt enige ervaring.

3. Kubussen: Hier kan je nog meer tabellen samenstellen en een eigen rapport opbouwen. de meest specifieke gegevens verkrijgen en zelf een rapport op maat samenstellen. Werken met een kubus vraagt wel enige kennis en inspanning. Op aanvraag wordt deze functionaliteit opengesteld. Geef via het aanvraagformulier steeds een zo uitvoerig mogelijke argumentatie hiervoor.

4. Cartografie: Hier vind je cijfers en data voorgesteld in kaartvorm.

Om het aantal zelfstandigen per gemeente te vinden, openen we "Kant-en klare rapporten" [**KLIK**].

Stap 4 "Kant-en-klaar rapporten"

U bent hier: lokalestatistieken > cijfers per domein > arbeidsmarkt > kant-en-klaare rapporten

Kant-en-klaare rapporten

U bent hier : lokalestatistieken > cijfers per domein > arbeidsmarkt > kant-en-klaare rapporten

1 Bevolking naar socio-economische positie (bron : SWSE)

Gemeente
Arrondissement
Provincie
Gewest
13 Centrumsteden
Resoc
Vlaamse Rand
VRIND-classificatie

2 Werkzoekenden (NWWZ) volgens studieniveau (bron : VDAB)

Gemeente
Arrondissement
Provincie
Gewest
13 Centrumsteden
Resoc
Vlaamse Rand
VRIND-classificatie

3 Werkzoekenden (NWWZ) volgens herkomst (bron : VDAB)

Gemeente
Arrondissement
Provincie
Gewest
13 Centrumsteden
Resoc
Vlaamse Rand
VRIND-classificatie

4 Zelfstandigen en helpers (bron: RSVZ)

Gemeente
Arrondissement
Provincie
Gewest
13 Centrumsteden
Resoc
Vlaamse Rand
VRIND-classificatie

over deze site
contact
helpdesk
sitemap
in de kijker
cijfers per domein
projecten
gebruikersinfo

Op deze pagina krijg je een overzicht van de verschillende rapporten die kant-en-klaar aangeboden worden.

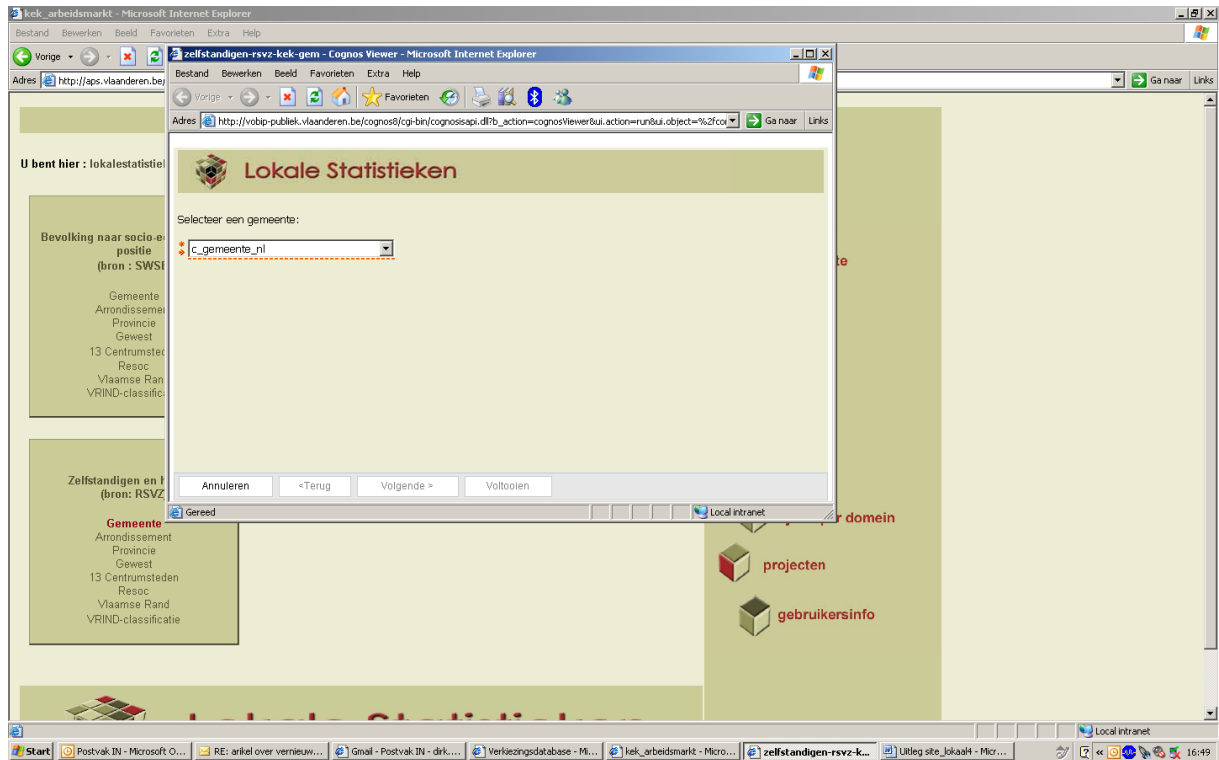
Binnen ons voorbeeld (met name het domein "Arbeidsmarkt"), zijn 4 kant-en-klaare rapporten beschikbaar:

1. een rapport over bevolking naar socio-economische positie
2. een rapport over werkzoekenden (NWWZ) volgens studieniveau
3. een rapport over werkzoekenden (NWWZ) volgens herkomst
4. een rapport over zelfstandigen en helpers

Om de gezochte cijfers te verkrijgen, klikken we op "Zelfstandigen en helpers (4)" [**KLIK**].

Stap 5 "Selecteer een gemeente"

U bent hier: lokalestatistieken > cijfers per domein > arbeidsmarkt > kant-en-klaar rapporten > zelfstandigen en helpers



Je selecteert hier de gekozen gemeente. In dit voorbeeld hebben we gekozen voor Herstappe **[KLIK]**.

Resultaat:

Na ettelijke seconden verschijnt onderstaand resultaat op het scherm. De rapporten worden weergegeven in html, MS-Excel of Adobe-Pdf, naargelang je voorkeur.

zelfstandigen-rsvz-kek-gem - Cognos Viewer - Microsoft Internet Explorer

Bestand Bewerken Beeld Favorieten Extra Help

Adres http://vobip-publiek.vlaanderen.be/cognos8/cgi-bin/cognosapi.dll?b_action=cognosViewer&ui.action=run&ui.object=%2fcontent%2ffolder%5b%40name%3d%27Inhoud%27%5d%2ffolder%5b%40name%3d%27Beleidsdomein%20DAR-SVR%27%5d%2fc Ga naar Links

Vlaamse Overheid BedrijfsInformatie Platform

Deze versie behouden Dit rapport toevoegen

Lokale Statistieken

Zelfstandigen en helpers (RSVZ)

Bron : Rijksinstituut voor de sociale verzekeringen der zelfstandigen (RSVZ)
 Voor meer informatie : zie titels
 Website : <http://www.lokalestatistieken.be>

gemeente **Herstappe** *Herstappe

Naar **professioneel statuut** [hoofdberoep](#) [bijkomende bezigheid](#) [actief na pensioenleeftijd](#)

aantal personen	2000-12-31			2001-12-31			2002-12-31			2003-12-31			2004-12-31			2005-12-31			2006-12-31			2007-12-31			2008-12-31					
	man	vrouw	Totaal	man	vrouw	Totaal	man	vrouw	Totaal	man	vrouw	Totaal	man	vrouw	Totaal	man	vrouw	Totaal	man	vrouw	Totaal	man	vrouw	Totaal	man	vrouw	Totaal			
zelfstandigen																														
hoofdbezigheid	7	3	10	6	3	9	8	3	11	8	3	11	7	4	11	6	4	10	6	4	10	6	4	10	7	4	11	7	4	11
nevenbezigheid	1	1	2	1	1	2	1	1	2	2	1	3	3	1	4	2	0	2	2	0	2	2	0	2	5	2	7	5	2	7
actief na pensioen	2	0	2	2	0	2	2	0	2	2	0	2	2	0	2	3	0	3	3	0	3	3	0	3	2	0	2	2	0	2
Bijdragecategorie niet gekend	0	0	0	0	0	0	0	0	0	0	0	0	0	0	0	0	0	0	0	0	0	0	0	0	0	0	0	0	0	0
zelfstandigen	10	4	14	9	4	13	11	4	15	12	4	16	12	5	17	11	4	15	11	4	15	13	6	19	14	6	20	14	6	20
helpers																														
hoofdbezigheid	1	0	1	1	0	1	2	0	2	2	2	4	1	2	3	1	2	3	1	2	3	1	2	3	1	2	3	0	2	2
nevenbezigheid	0	0	0	0	0	0	0	0	0	0	0	0	0	0	0	0	0	0	0	0	0	0	0	0	0	0	0	0	0	0
actief na pensioen	0	0	0	0	0	0	0	0	0	0	0	0	0	0	0	0	0	0	0	0	0	0	0	0	0	0	0	0	0	0
helpers	1	0	1	1	0	1	2	0	2	2	2	4	1	2	3	1	2	3	1	2	3	1	2	3	1	2	3	0	2	2
Zelfstandigen + helpers	11	4	15	10	4	14	13	4	17	14	6	20	13	7	20	12	6	18	12	6	18	14	8	22	14	8	22	14	8	22

Naar **bedrijfstak** [bedrijfstak](#)

aantal personen	2000-12-31			2001-12-31			2002-12-31			2003-12-31			2004-12-31			2005-12-31			2006-12-31			2007-12-31			2008-12-31					
	man	vrouw	Totaal	man	vrouw	Totaal	man	vrouw	Totaal	man	vrouw	Totaal	man	vrouw	Totaal	man	vrouw	Totaal	man	vrouw	Totaal	man	vrouw	Totaal	man	vrouw	Totaal			
zelfstandigen																														
100.Landbouw	7	1	8	7	1	8	7	1	8	7	1	8	7	1	8	6	1	7	6	1	7	5	1	6	5	1	6	5	1	6
200.Visserij	0	0	0	0	0	0	0	0	0	0	0	0	0	0	0	0	0	0	0	0	0	0	0	0	0	0	0	0	0	0
300.Nijverheid	0	0	0	0	0	0	0	0	0	0	0	0	0	1	1	0	1	1	0	1	1	1	1	2	1	1	2	1	1	2
400.Handel	1	1	2	1	1	2	3	1	4	4	1	5	4	1	5	4	0	4	4	0	4	6	2	8	7	2	9	7	2	9
500.Vrije beroepen	1	1	2	1	1	2	1	1	2	1	1	2	1	1	2	1	1	2	1	1	2	1	1	2	1	1	2	1	1	2
600.Diensten	1	1	2	0	1	1	0	1	1	0	1	1	0	1	1	0	1	1	0	1	1	0	1	1	0	1	1	0	1	1
000.Oversch	0	0	0	0	0	0	0	0	0	0	0	0	0	0	0	0	0	0	0	0	0	0	0	0	0	0	0	0	0	0

Local Intranet

Start Postvak IN - Microsoft O... RE: anikel over vernieuw... Gmail - Postvak IN - dirk... Verkeersdatabse - Mi... kek_arbeidsmarkt - Micro... zelfstandigen-rsvz-k... Uitleg ste_lokaal - Micr... 16:50

Zin gekregen in meer? Op de website Lokale Statistieken vind je een uitgebreide handleiding terug.

Tekst: Guy De Smet – Dirk Moons